

# Регулирующие шаровые краны стальные

фланец/фланец, DN 15-300, PN 25

Корпус:	Сталь, P235GH (1.0345)
Шар:	Нержавеющая сталь, X5CrNi18-10 (1.4301)
Шток:	Нержавеющая сталь, X8CrNiS18-9 (1.4305)
Уплотнение штока:	FPM
Уплотнение шара:	PTFE+GF
Фланцы:	EN 1092-1
	Мы предлагаем PN 10, 16, 25, 40
Комплектация:	DN 15–150 оцинкованная металлическая ручка DN 200–300 ручной редуктор

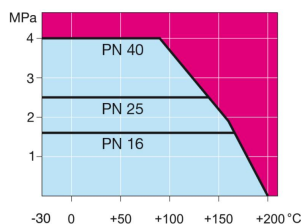


**NAVAL V**

## Условия работы

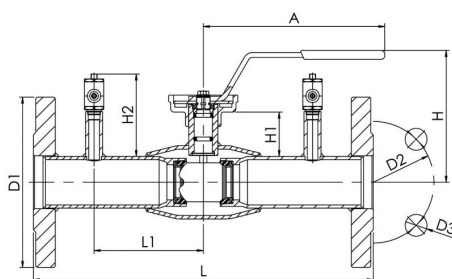
-30 °C - +200 °C

При температуре ниже 0 °C - обратитесь на завод-производитель.

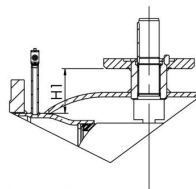


Не для пара

DN 15 - 150



DN 200 - 300



DN	PN	Naval V Артикул	A	D1	D2	D3	H	H1	H2	L	L1	Отверстия	кг
15	40	265 503 V	145	95	65	14	134	50	93	250	65	4	2,5
20	40	265 505 V	145	105	75	14	136	53	93	250	65	4	3
25	40	265 506 V	145	115	85	14	142	55	93	240	65	4	3,7
32	40	265 507 V	145	140	100	18	144	53	93	280	80	4	5,1
40	40	265 508 V	188	150	110	18	143	60	93	270	80	4	6,2
50	40	265 509 V	188	165	125	18	149	60	93	310	100	4	8,4
65	25	265 570 V	280	185	145	18	160	58	108	310	110	8	11
80	25	265 571 V	280	200	160	18	173	64	108	310	110	8	14
100	25	265 572 V	280	235	190	22	219	98	132	350	122,5	8	20,7
125	25	265 573 V	400	270	220	26	253	100	130	360	137,5	8	31,3
150	25	265 574 V	600	300	250	26	276	110	131	390	150	8	40,7
200	25	265 576 V	-	360	310	26	-	72	128	425	169	12	74
250	25	265 577 V	-	425	370	30	-	88	128	550	225	12	120
300	25	265 578 V	-	485	430	30	-	112	110	580	271	16	176