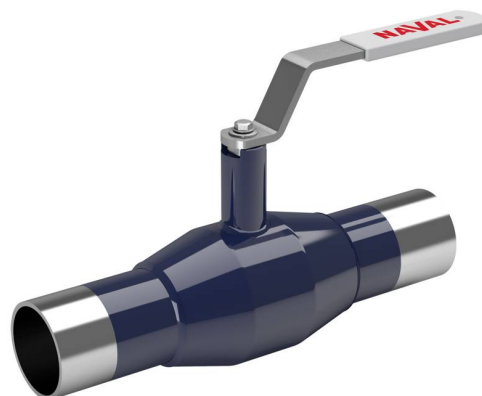


# Стальные шаровые краны

сварка/сварка, EN (DIN), DN 10-50, Высокий

Корпус:	DN 10–500 Сталь, P235GH (1.0345) DN 600–800 Сталь, P355 NL1 (1.0566)/ GP240GH (1.0619)
Шар:	DN 10–600 Нержавеющая сталь, X5CrNi18-10 (1.4301) DN 700–800 Сталь + нержавеющее покрытие, ASTM A350 LF2 +Ni
Шток:	Нержавеющая сталь, X8CrNiS18-9 (1.4305)
Уплотнения штока:	FPM
Уплотнения шара:	PTFE+C
Управление:	Оцинкованная металлическая ручка



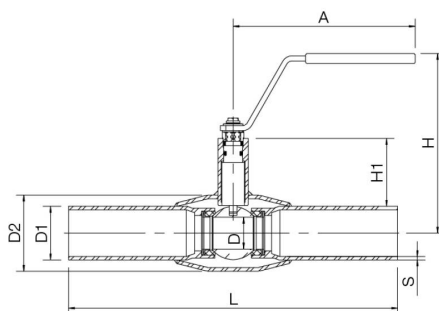
## Условия работы

-30 °C - +200 °C

При температуре ниже 0 °C - обратитесь на завод-производитель.



Не для пара



DN	PN	Артикул	A	D	D1	D2	H	H1	L	кг
10	40	284 462	145	10	17,2	33,7	128	52	230	0,7
15	40	284 463	145	10	21,3	33,7	128	52	230	0,7
20	40	284 465	145	15	26,9	42,4	133	53	230	1
25	40	284 466	145	20	33,7	48,3	139	55	230	1,1
32	40	284 467	145	25	42,4	60,3	142	54	260	1,4
40	40	284 468	188	32	48,3	70	139	62	260	1,9
50	40	284 469	188	40	60,3	88,9	146	63	300	2,7