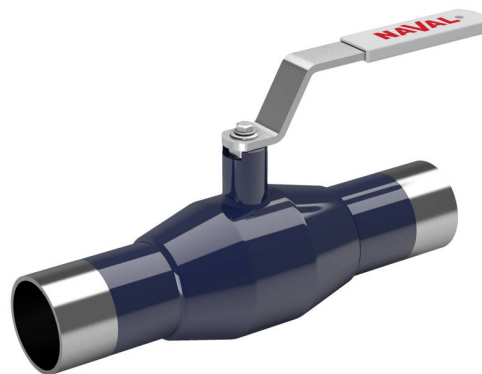


Стальные шаровые краны

сварка/сварка, EN (DIN), DN 20-200, с утолщенными стенками

| | |
|-------------------|--|
| Корпус: | DN 10–500 Сталь, P235GH (1.0345) DN 600–800 Сталь, P355 NL1 (1.0566)/ GP240GH (1.0619) |
| Шар: | DN 10–600 Нержавеющая сталь, X5CrNi18-10 (1.4301) DN 700–800 Сталь + нержавеющее покрытие, ASTM A350 LF2 +Ni |
| Шток: | Нержавеющая сталь, X8CrNiS18-9 (1.4305) |
| Уплотнения штока: | FPM |
| Уплотнения шара: | PTFE+C |
| Управление: | Оцинкованная металлическая ручка Рекомендуем комплектацию механическим редуктором для размеров DN 200 и более |



Условия работы

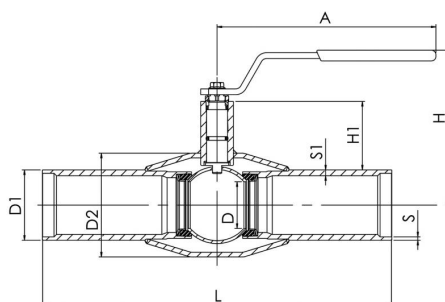
-30 °C - +200 °C

При температуре ниже 0 °C - обратитесь на завод-производитель.

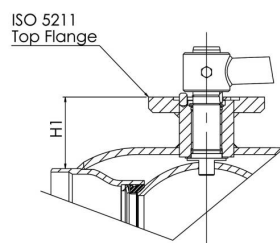


Не для пара

DN 15 - 150



DN 200



| DN | PN | Артикул | D | D1 | D2 | S | S1 | H | H1 | A | L | кг |
|-----|----|---------|-----|-------|-------|-----|-----|-----|-----|-----|-----|------|
| 20 | 40 | 254 405 | 20 | 26,9 | 48,3 | 2,6 | 4,5 | 118 | 37 | 145 | 230 | 1,4 |
| 25 | 40 | 254 406 | 20 | 33,7 | 48,3 | 2,6 | 4,5 | 118 | 34 | 145 | 230 | 1,4 |
| 32 | 40 | 254 407 | 25 | 42,4 | 60,3 | 2,6 | 3,6 | 120 | 33 | 145 | 260 | 1,7 |
| 40 | 40 | 254 408 | 32 | 48,3 | 70 | 2,6 | 4,5 | 122 | 43 | 190 | 260 | 2,5 |
| 50 | 40 | 254 409 | 40 | 60,3 | 88,9 | 2,9 | 4 | 128 | 44 | 190 | 300 | 3,5 |
| 65 | 25 | 254 410 | 50 | 76,1 | 101,6 | 2,9 | 5 | 159 | 62 | 280 | 300 | 5,1 |
| 80 | 25 | 254 411 | 65 | 88,9 | 121 | 2,9 | 5,6 | 171 | 68 | 280 | 300 | 6,6 |
| 100 | 25 | 254 412 | 80 | 114,3 | 146 | 3,6 | 6,3 | 216 | 101 | 280 | 325 | 10,7 |
| 125 | 25 | 254 413 | 100 | 139,7 | 177,8 | 4 | 6,3 | 253 | 101 | 400 | 325 | 16,4 |
| 150 | 25 | 254 414 | 125 | 168,3 | 219,1 | 4,1 | 7,1 | 272 | 107 | 400 | 350 | 23,7 |
| 200 | 25 | 254 416 | 150 | 219,1 | 273 | 4,5 | 7,1 | 281 | 92 | 870 | 400 | 42,6 |