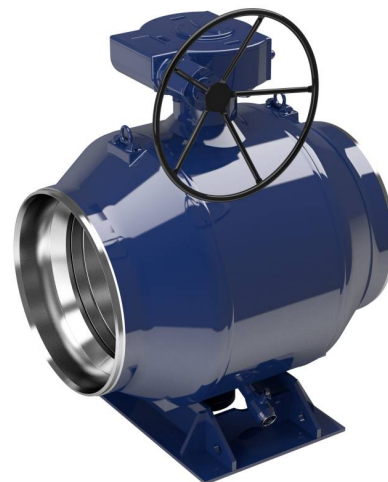


Стальные шаровые краны с редукторами и приводами

сварка/сварка, EN (DIN), DN 700-800, с ручным редуктором

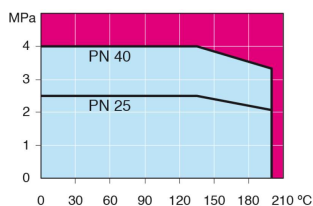
Корпус: DN 10–500 Сталь, P235GH (1.0345)
 DN 600–800 Сталь, P355 NL1 (1.0566)/ GP240GH (1.0619)
 Шар: DN 10–600 Нержавеющая сталь, X5CrNi18-10 (1.4301)
 DN 700–800 Сталь + нержавеющее покрытие, ASTM A350 LF2 +Ni
 Шток: Нержавеющая сталь, X8CrNiS18-9 (1.4305)
 Уплотнения штока: FPM
 Уплотнения шара: PTFE+C
 Комплектация: подъемные проушины, дренажный кран, монтажная опора
 Управление: Оснащен ручным редуктором.



Условия работы

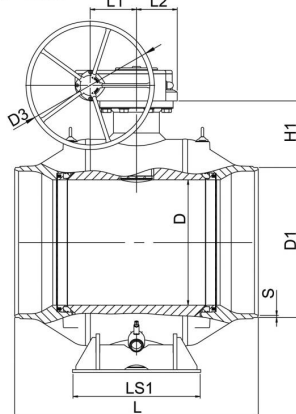
-30 °C - +200 °C

При температуре ниже 0 °C - обратитесь на завод-производитель.

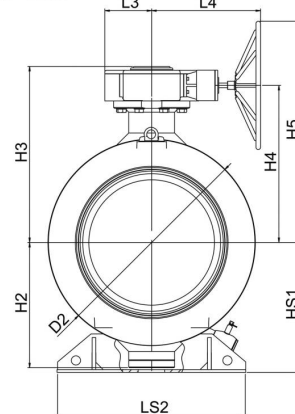


Не для пара

DN 700 - 800



DN 700 - 800



| DN | PN | Артикул | D | D1 | D2 | D3 | H1 | H2 | H3 | H4 | H5 | HS1 | L | L1 | L2 | L3 | L4 | LS1 | LS2 | S | кг |
|-----|----|---------|-----|-----|------|-----|-----|-----|-----|-----|------|-----|------|-----|-----|-----|-----|-----|------|-----|------|
| 700 | 25 | 284 482 | 589 | 711 | 965 | 700 | 336 | 592 | 881 | 778 | 1128 | 616 | 1205 | 253 | 222 | 255 | 593 | 560 | 965 | 8 | 2700 |
| 800 | 25 | 284 483 | 684 | 813 | 1125 | 700 | 365 | 684 | 961 | 858 | 1208 | 709 | 1330 | 253 | 222 | 255 | 593 | 700 | 1028 | 8,8 | 4050 |

Доступен также PN 40