

# Шаровые краны с удлиненным штоком

сварка/сварка, EN (DIN), DN 200-800, с угловым редуктором

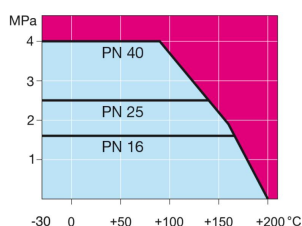
Корпус:	DN 25–500 Сталь, P235GH (1.0345) DN 600–800 Сталь, P355 NL1 (1.0566)/ GP240GH (1.0619)
Шар:	DN 25–600 Нержавеющая сталь, X5CrNi18-10 (1.4301) DN 700–800 Сталь + нержавеющее покрытие, ASTM A350 LF2 +Ni
Шток:	Нержавеющая сталь, X8CrNiS18-9 (1.4305)
Верх штока:	Нержавеющая сталь, X5CrNi18-10 (1.4301)
Уплотнение штока:	FPM
Уплотнение шара:	PTFE+C
Комплектация:	неокрашенный
Управление:	Оснащен угловым редуктором, стандартный шестигранный адаптер 27 или 32 мм.



## Условия работы

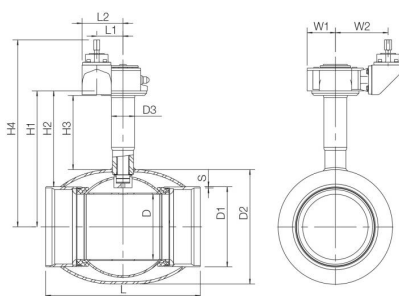
-30 °C - +200 °C

При температуре ниже 0 °C - обратитесь на завод-производитель.

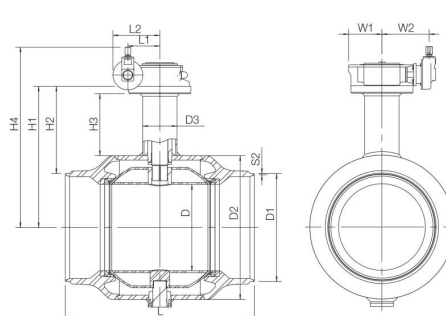


Не для пара

DN 200 - 500



DN 600 - 800



DN	PN	Артикул	D	D1	D2	D3	H1	H2	H3*	H4	L	L1	L2	S1	S2	W1	W2	кг
200	25	284 636 50	150	219,1	273	76,1	489	380	332	712	400	84	149	7,1	4,5	81	198	71
250	25	284 637 50	200	273	355,6	88,9	525	388	327	752	530	97	162	8,8	5	90	196	109
300	25	284 638 50	250	323,9	457	88,9	578	416	324	805	550	138	183	8,8	5,6	125	235	163
350	25	284 668	290	355,6	508	102	603	425	329	830	686	138	183	12,5	5,6	125	235	210
400	25	284 669	340	406,4	610	115	680	477	350	909	762	138	222	12,5	7	150	235	333
500	25	284 670	390	508	660	140	720	466	350	941	914	180	264	14,2	7	188	266	495
600	25	284 671	489	610	813	194	799	494	350	1020	1065	180	264	-	7,1	175	266	1090
700	25	284 672	589	711	965	273	1000	645	480	1243	1205	253	335	-	8	255	498	2627
800	25	284 673	684	813	1125	273	1080	674	480	1332	1330	253	362	-	8,8	255	420	3940

\*) Возможна поставка с другой длиной штока.