

Шаровые краны для газа

внутренняя резьба/сварка, EN (DIN), DN 15-50

| | |
|-------------------|---|
| Корпус: | DN 10–500 Сталь, P235GH (1.0345) DN 600–800 Сталь, P355 NL1 (1.0566)/ GP240GH (1.0619) |
| Шар: | DN 10–600 Нержавеющая сталь, X5CrNi18-10 (1.4301) DN 700–800 Сталь + нержавеющее покрытие, ASTM A350 LF2 +Ni |
| Шток: | Нержавеющая сталь, X8CrNiS18-9 (1.4305) |
| Уплотнение штока: | NBR |
| Уплотнение шара: | PTFE+C |
| Резьба: | ISO 7-1 Rp |
| Под приварку: | EN 12627 |
| Управление: | Оцинкованная металлическая ручка |

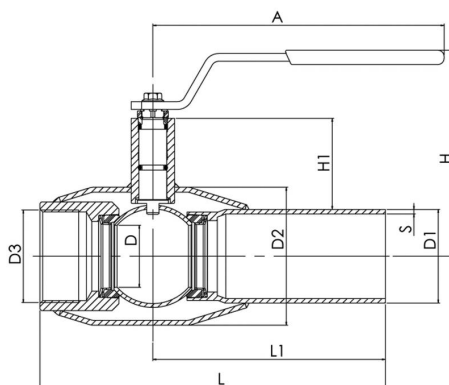
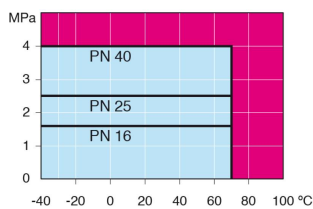


Условия работы

-40 °C - +70 °C

При температуре выше +70 °C - обратитесь на завод-производитель.

При температуре ниже -30 °C - обратитесь на завод-производитель.



Не для пара

| DN | PN | Артикул | A | D | D1 | D2 | D3 | H | H1 | L | L1 | S | кг |
|----|----|---------|-----|----|------|------|---------|-----|----|-----|-----|-----|-----|
| 15 | 40 | 280 003 | 145 | 10 | 21,3 | 33,7 | R 1/2 | 98 | 22 | 158 | 115 | 2 | 0,6 |
| 20 | 40 | 280 005 | 145 | 15 | 26,9 | 42,4 | R 3/4 | 103 | 23 | 165 | 115 | 2,3 | 0,8 |
| 25 | 40 | 280 006 | 145 | 20 | 33,7 | 48,3 | R 1 | 118 | 34 | 172 | 115 | 2,6 | 1,1 |
| 32 | 40 | 280 007 | 145 | 25 | 42,4 | 60,3 | R 1 1/4 | 121 | 33 | 195 | 130 | 2,6 | 1,4 |
| 40 | 40 | 280 008 | 188 | 32 | 48,3 | 70 | R 1 1/2 | 120 | 43 | 205 | 130 | 2,6 | 1,9 |
| 50 | 40 | 280 009 | 188 | 40 | 60,3 | 88,9 | R 2 | 127 | 44 | 240 | 150 | 2,9 | 2,7 |