

Перв. примен.

Справ. №

Продл. и дата

Взамен инв. № Инв. № дубл.

Подп. и дата

Инв. № подл.

Защитный клапан
(показан в откинутаом виде)

Откидной защитный клапан
доступа к прибору
(показан в пристегнутом виде)

Уплотняющие манжеты под
кабельные вводы
(показаны в застегнутом виде)

Нагреватель ОУ-Р-ПЛ
(расположение внутри чехла)

Прибор Элемер-100
(расположение внутри чехла)

Место разреза чехла,
скрепляемое негорючей липучкой,
шириной 25 мм

Уплотняющая манжета под
корпус прибора
(показана в расстегнутом виде)

Место соединения защитной
юбки и уплотняющей манжеты

Смотровое окно

Корпус прибора ЭЛЕМЕР-100

Уплотнительная
вставка

КШМ-15 с рукоятью управления
(присоединен к корпусу прибора)

Защитная юбка вентильного блока
(показана в расстегнутом виде)

Места закрепления защитной юбки
(липучка)

Места закрепления защитной юбки
(липучка)

Согласовано _____ / _____
(подпись) (Ф.И.О.)

М.П.

Примечание:
Чехол надевается на прибор обычным образом, скрепляются на липучках соединительные швы, затягивается уплотняющая манжета под корпус прибора, после чего защитная юбка оборачивается как вокруг манжеты, так и вентильного блока и закрепляется на липучках по месту.
Возможны корректировки конструкции и размеров по согласованию с заказчиком.

				ГАИТ.01.053.001 ГЧ					
				Модель 1			Лит.	Масса:	Масштаб
Изм.	Лист	№ докум.	Подп.				Дата	О	
Разраб.	Герасев								
Пров.									
Т. контр						Лист 1	Листов 1		
Н. контр						ООО НПП "ЭЛЕМЕР"			
Утв.									
				для датчиков штуцерного присоединения АИР-20/М2-Н-АГ-03, ЭЛЕМЕР-100, САПФИР-22ЕМ, ЭЛЕМЕР-АИР-30, ЭКМ-2005Exd					

Перв. примен.

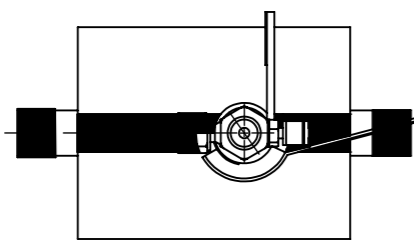
Справ. №

Продп. и дата

Взамен инв. № Инв. № дубл.

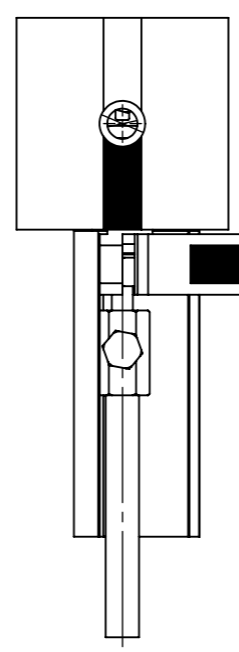
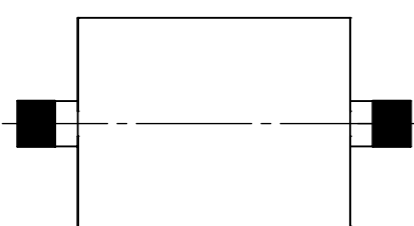
Подп. и дата

Инв. № подл.

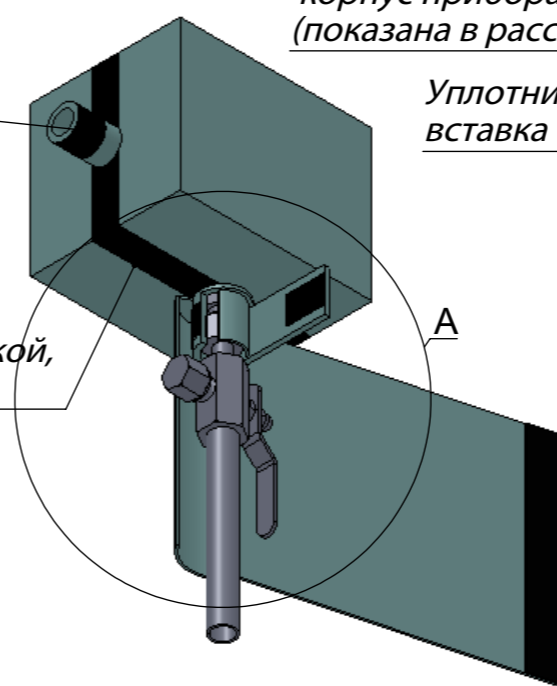


Уплотняющие манжеты под кабельные вводы (показаны в застегнутом виде)

Место разреза чехла, скрепляемое негорючей липучкой, шириной 25 мм



Места закрепления защитной юбки (липучка)



Уплотняющая манжета под корпус прибора (показана в расстегнутом виде)

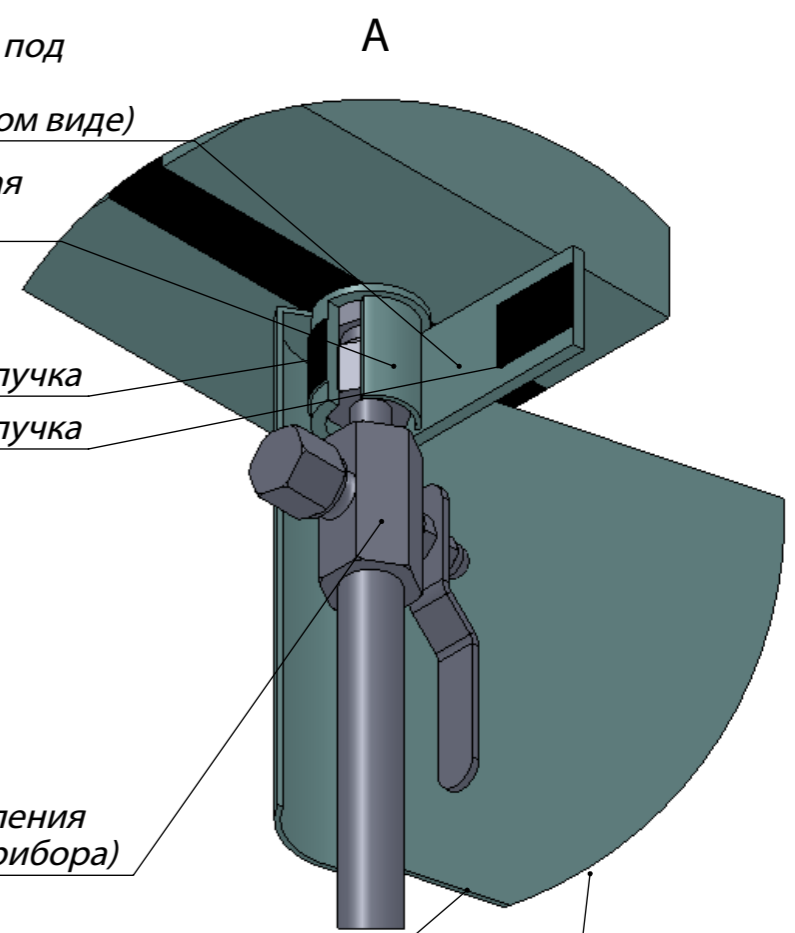
Уплотнительная вставка

липучка
липучка

КШМ-15 с рукоятью управления (присоединен к корпусу прибора)

Защитная юбка вентиляционного блока (показана в расстегнутом виде)

Места закрепления защитной юбки (на обратной стороне юбки нашиты три продольных липучки, как на ГАИТ.01.053)



Согласовано _____ / _____ /
(подпись) (Ф.И.О.)

М.П.

Примечание:
Чехол надевается на прибор обычным образом, скрепляются на липучках соединительные швы, затягивается уплотняющая манжета под корпус прибора, после чего защитная юбка оборачивается как вокруг манжеты, так и вентиляционного блока и закрепляется на липучках по месту.
Возможны корректировки конструкции и размеров по согласованию с заказчиком.

				ГАИТ.01.054.001 ГЧ					
				Модель 2			Лит.	Масса:	Масштаб
Изм.	Лист	№ докум.	Подп.	Дата					
Разраб.	Герасев							О	
Пров.									
Т. контр								Лист 1	Листов 1
Н. контр								ООО НПП "ЭЛЕМЕР"	
Утв.									
				АИР-10Н-АГ-14, АИР-10S корпус НГ-14					

ГАИТ01.056.001ГЧ

Перв. примен.

Справ. №

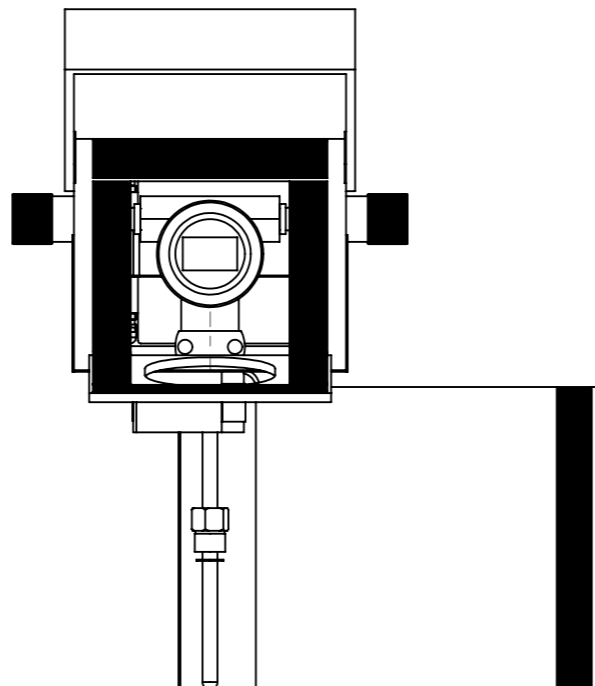
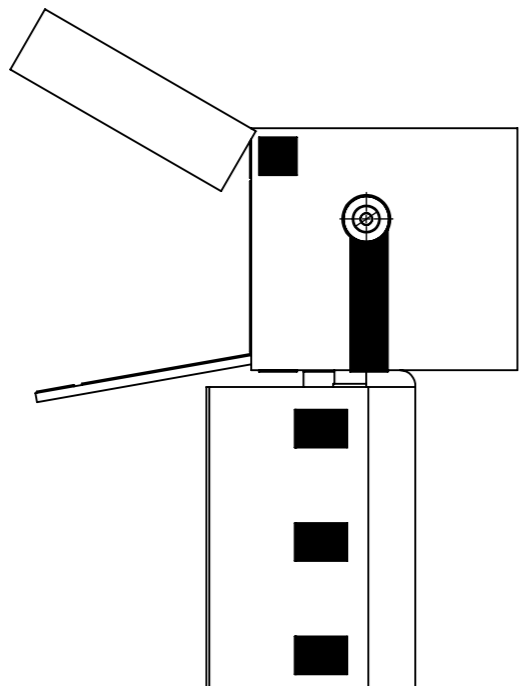
Продп. и дата

№ дубл.

Взамен инв. №

Подп. и дата

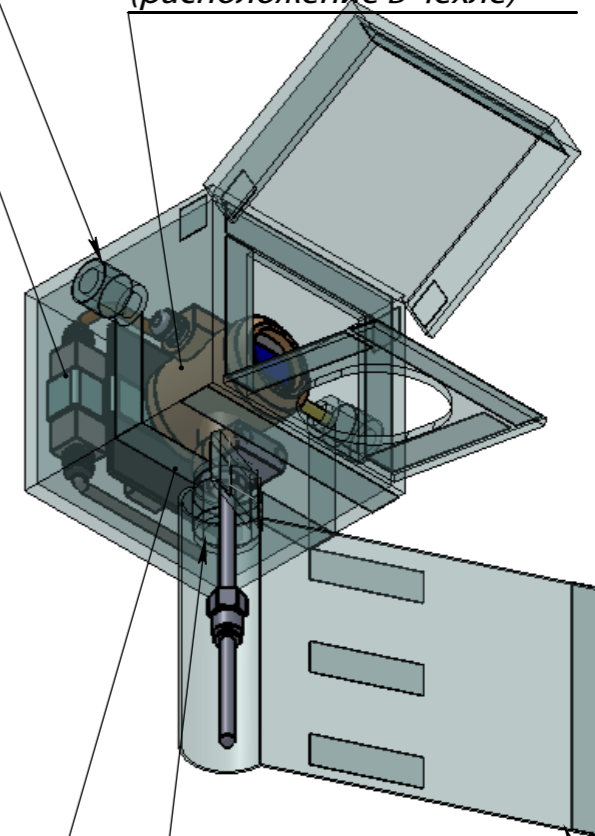
Инв. № подл.



Рукав под кабельный ввод

Прибор ТПУ 0304А/МЗ-МВ
(расположение в чехле)

Нагреватель ОУ-Р-ПЛ
(расположение в чехле)



Симметричный разрез чехла,
скрепляемый негорючей липучкой,
шириной 25 мм

Уплотняющая манжета под
корпус прибора

Юбка

Согласовано _____ / _____
(подпись) (Ф.И.О.)

М.П.

Примечание:
Возможны корректировки конструкции и размеров
по согласованию с заказчиком

				ГАИТ01.056.001ГЧ					
				Модель3			Лит.	Масса:	Масштаб
Изм.	Лист	№ докум.	Подп.	Дата				О	
Разраб.	Лерасев								
Пров.									
Т. контр							Лист 1	Листов 1	
Н. контр					АИР-10SH-корпус АГ-15, ТПУ-0304/МЗ-МВ, ЭКМ-2005			ООО НПП "ЭЛЕМЕР"	
Утв.									

Перв. примен.

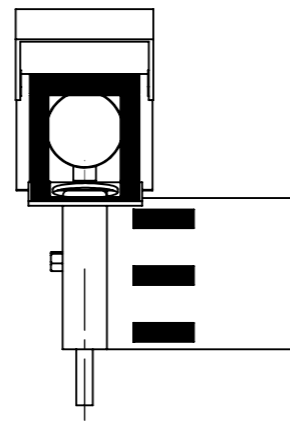
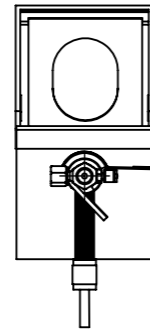
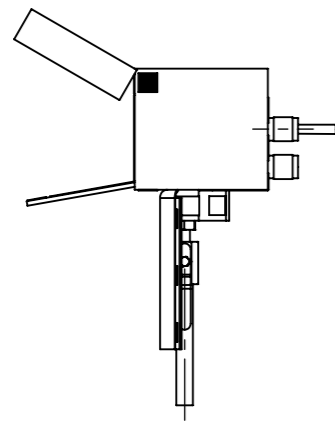
Справ. №

Продп. и дата

Взамен инв. № Инв. № дубл.

Подп. и дата

Инв. № подл.



Нагреватель ОУ-Р-ПЛ
(расположение в чехле)

Прибор ЭКМ-2005
(расположение в чехле)

МЕСТНЫЙ А
МАСШТАБ 1 : 5

Уплотняющая манжета под
кабель питания обогревателя
(глухая, показана в застегнутом виде)

Симметричный разрез чехла,
скрепляемый негорючей липучкой,
шириной 25 мм

Защитная юбка вентильного блока
(показана в расстегнутом виде)

Уплотняющая манжета под
корпус прибора

КШМ-15 с рукоятью управления
(присоединен к корпусу прибора)

Отстежной клапан с прозрачным окном
(для доступа к головке прибора)

Согласовано _____ / _____ /
(подпись) (Ф.И.О.)

М.П.

Примечание:

Чехол надевается на прибор обычным образом, скрепляются на липучках соединительные швы, затягивается уплотняющая манжета под корпус прибора, после чего защитная юбка оборачивается как вокруг манжеты, так и вентильного блока и закрепляется на липучках по месту.

Возможны корректировки конструкции и размеров по согласованию с заказчиком

				ГАИТ.01.056.002 ГЧ					
				Модель 4			Лит.	Масса:	Масштаб
Изм.	Лист	№ докум.	Подп.	Дата					
Разраб.	Герасев							О	
Пров.									
Т. контр								Лист 1	Листов 1
Н. контр					АИР-20/М2-Н-АГ-02, ЭКМ-1005, ТКП-100/М3, /М4, ТПУ-0304/М2-Н			ООО НПП "ЭЛЕМЕР"	
Утв.									

ГАИТ.01.057.001

Перв. примен.

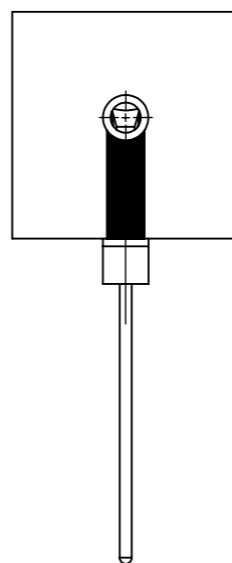
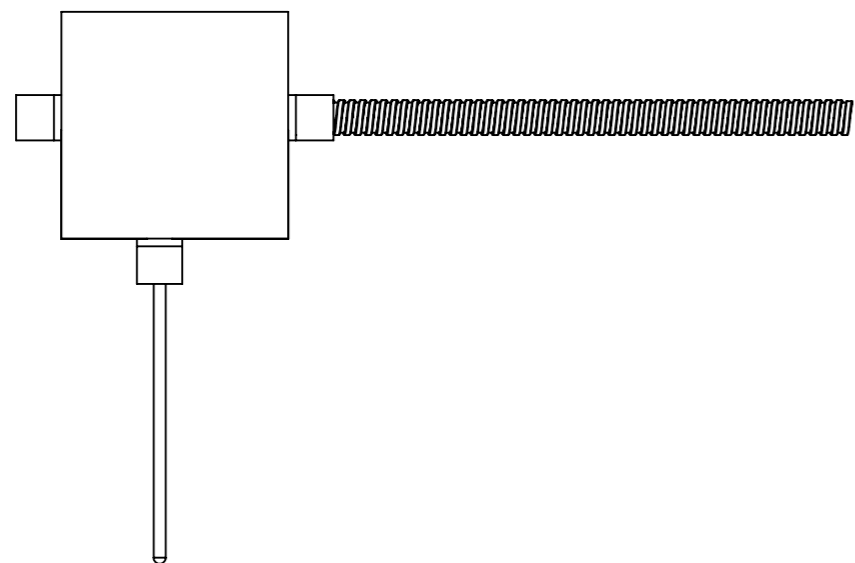
Справ. №

Продп. и дата

Взамен инв. № Инв. № дубл.

Подп. и дата

Инв. № подл.



Нагреватель ОУ-Р-ПЛ
(расположение в чехле)

Прибор TS 1088
(расположение в чехле)

Бронерукав

Рукав под кабельный ввод

Рукав под кабельный ввод

Симметричный разрез чехла,
скрепляемый негорючей липучкой,
шириной 25 мм

Уплотняющая манжета под
корпус прибора

Согласовано _____ / _____
(подпись) (Ф.И.О.)

М.П.

Примечание:
Возможны корректировки конструкции и размеров
по согласованию с заказчиком

				ГАИТ.01.057.001					
				Модель 5			Лит.	Масса:	Масштаб
Изм.	Лист	№ докум.	Подп.	Дата					
	Разраб.	Серова							
Т. контр									
ров.									
Н. контр									
Утв.									
				для датчиков с унифицированным выходным сигналом (кроме ТПУ-0304/М2-Н)			Лист 1	Листов 1	
							ООО НПП "ЭЛЕМЕР"		

Перв. примен.

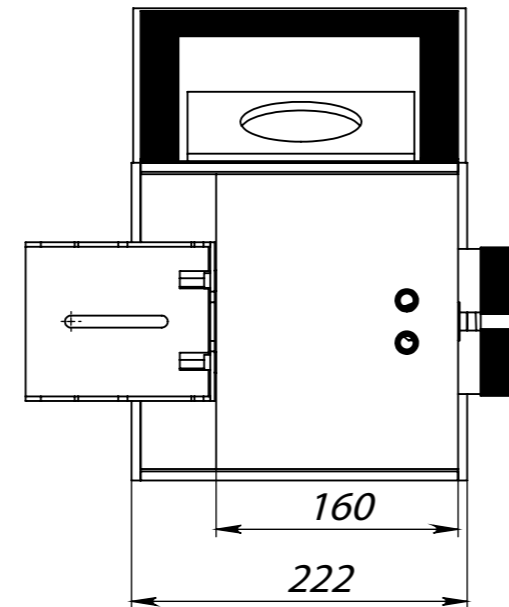
Справ. №

Грдп. и дата

Взамен инв. № Инв. № дубл.

Подп. и дата

Инв. № подл.



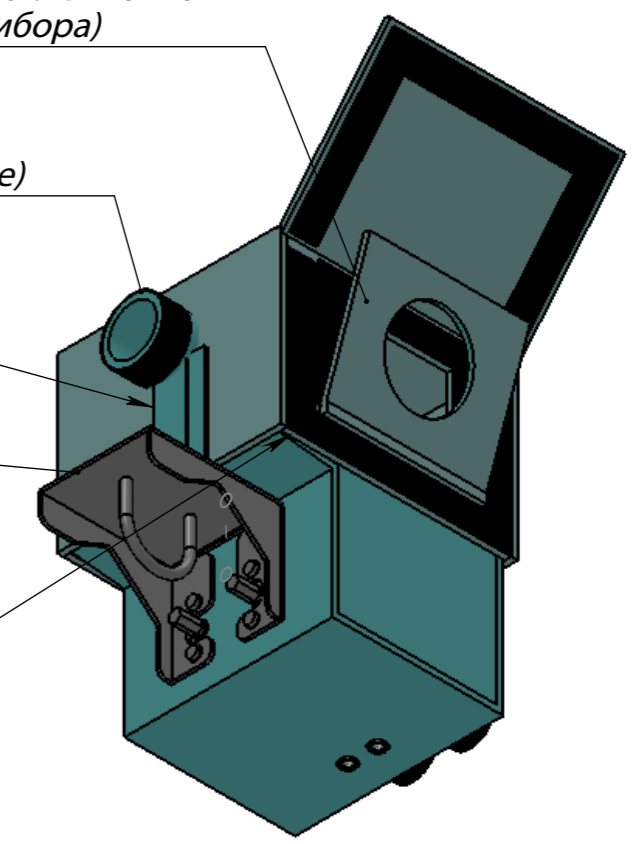
Отстежной клапан с прозрачным окном
(для доступа к головке прибора)

Уплотняющая манжета под
кабель питания обогревателя
(глухая, показана в застегнутом виде)

Место разъединения верхней
части чехла
(двойное соединение на липучке
защищенное гребнем)

Кронштейн крепления прибора

Место разъема верхней и
нижней половины чехла
скрепляемый липучкой,
шириной 25мм

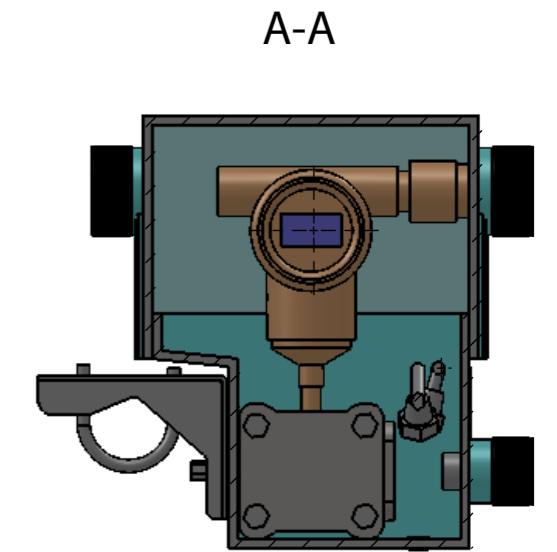
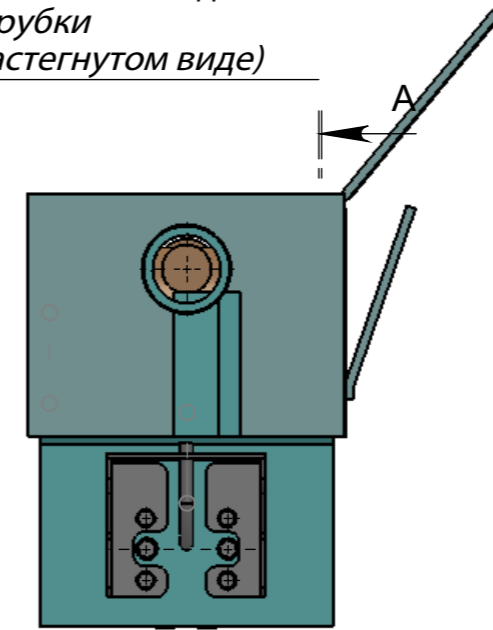
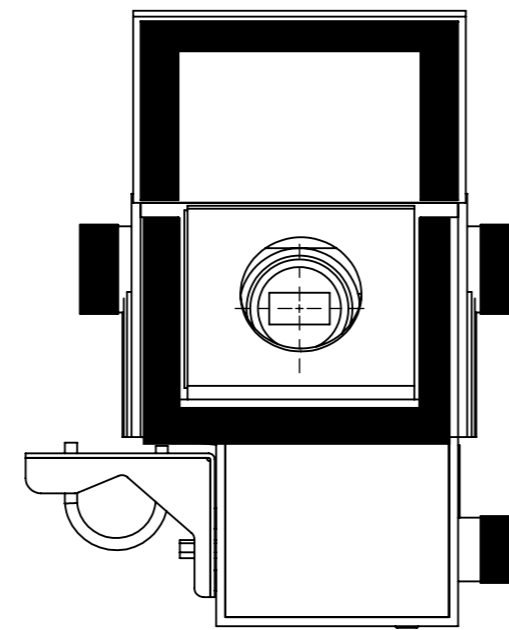
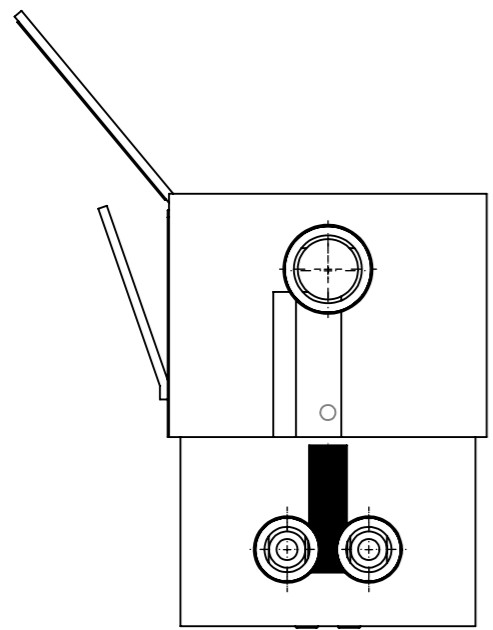


Согласовано _____
(подпись) (Ф.И.О.)

М.П.

Уплотняющая манжета под
подводящий кабель
(показана в застегнутом виде)

Уплотняющие манжеты под
импульсные трубки
(показаны в застегнутом виде)



Примечание:
Конструкция чехла предусматривает возможность крепления прибора тремя стандартными кронштейнами КР3, КР4, КР5 согласно руководству по эксплуатации на АИР20. Крепежные места представляют собой отверстия в стенках чехла, через которые болтами кронштейн притягивается к корпусу прибора. Отверстия под болты укреплены. Неиспользуемое место крепления закрывается изнутри чехла специальным клапаном на липучке. Возможны корректировки конструкции и размеров по согласованию с заказчиком.

				ГАИТ.01.048.002 ГЧ			
				Модель 6			
Изм.	Лист	№ докум.	Подп.	Дата	Лит.	Масса:	Масштаб
Разраб.		Герасев					
Пров.							
Т. контр					Лист 1	Листов 1	
Н. контр					ООО НПП "ЭЛЕМЕР"		
Утв.					для датчиков перепада давления АИР-20/М2-Н, ЭЛЕМЕР-100, САПФИР-22ЕМ, ЭЛЕМЕР-АИР-30		