

Промывочные кольца FR

Предназначение

Промывочные кольца предназначены для промывки застойной зоны перед фланцевым разделителем в случае, если рабочая среда вязкая, застывающая, содержит загрязнения или твердые осадки (песок, абразивы и т.д.).

Промывочное кольцо зажимается между ответным фланцем и разделителем сред.

Скопившаяся перед разделителем грязь может быть удалена либо путем промывки через отверстия, расположенные в кольце друг напротив друга (см. рисунок), либо стравливанием рабочей среды вместе с загрязнением через одно из выше указанных отверстий.



Используемые материалы

- нержавеющая сталь
- молибденовая сталь
- хастеллой

Соединение с процессом

- по ГОСТ 12815-80
- DN 40...150 мм, PN 6...200 кГ/см²
- по ANSI 16.5: DN 2"...4", PN 150...2500 Psi
- по DIN 2501: DN 40...100 мм, PN 6...250 бар

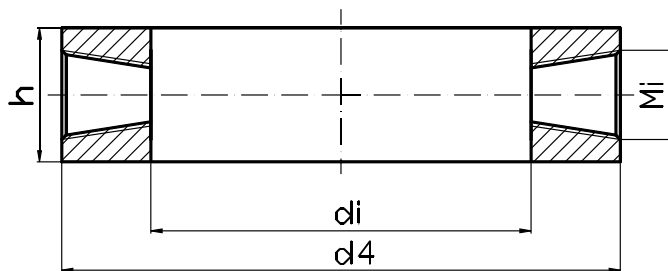
Резьба промывочных отверстий

- 1/2 NPT
- M20×1,5
- G 1/2"

Схема установки (монтажная схема)



Габаритные размеры



Фланцевое соединение по DIN 2501

DN, мм	PN, бар	d_4 , мм	d_i , мм	h , мм	Масса
40	6	80	40	30	0,86
	16...100	88	48	30	0,98
50	6	90	50	30	1,01
	16...100	102	62	30	1,19
65	6	110	70	30	1,31
	16...100	122	82	30	1,49
80	6	128	88	30	1,58
	16...100	138	98	30	1,73
100	16	220	180	30	2,96
	40	235	195	30	3,19

Фланцевое соединение по ГОСТ 12815-80

DN, мм	PN, кг/см ²	d_4 , мм	d_i , мм	h , мм	Масса, кг
40	6	80	30	30	0,71
	16...160	88	35	30	0,79
50	6	90	43	30	0,91
	16...160	102	47	30	0,97
65	6	103	63	30	1,21
	16...160	122	69	30	1,30
80	6	128	77	30	1,42
	16...160	133	80	30	1,46
100	6	148	103	30	1,81
	16...200	158	109	30	1,90
125	6	178	129	30	2,20
	16...200	184	135	30	2,29
150	6	202	156	30	2,60
	16...160	212	163	30	2,71

Фланцевое соединение по ANSI 16.5

DN, дюйм	PN, psi	d_4 , мм	d_i , мм	h , мм	Масса
2	150...1500	92,1	52,1	30	1,04
5/2	150...900	104,8	64,8	30	1,23
3	150...1500	127	87	30	1,57
4	150...900	157,2	117,2	30	2,02

Таблица 1

Код при заказе	Материал мембраны
1	Нержавеющая сталь
3	Молибденовая сталь
6	Хастеллой

Таблица 2

Код при заказе	Резьба
A	M20×1,5
E	1/2" NPT
G	G 1/2"
O	Другое

Пример заказа

FR	1	100	40	2	A	ГОСТ
1	2	3	4	5	6	7

1. Тип промывочного кольца
2. Материал (таблица 1)
3. DN, мм (in): 40(3/2"), 50(2"), 65(5/2"), 80(3"), 100(4"), 150(6")
4. PN, кгс/см², (psi): 6 (150), 16 (300), 25 (400), 40 (600), 63 (900), 100 (1500), 160 (2500), 200
5. Количество промывочных отверстий: 1; 2
6. Резьба промывочных отверстий (таблица 2)
7. Стандарт фланца:
 - ГОСТ 12815-80. Код при заказе «ГОСТ»
 - ANSI 16.5. Код при заказе «ANSI»
 - DIN 2501. Код при заказе «DIN»