

КРАНЫ ШАРОВЫЕ ДЛЯ АГРЕССИВНЫХ СРЕД ТИТАНОВЫЕ

ДИАМЕТР УСЛОВНОГО ПРОХОДА: от 50 до 150 мм.

УСЛОВНОЕ ДАВЛЕНИЕ: 2,5 и 4,0 МПа.

ТЕХНИЧЕСКИЕ ТРЕБОВАНИЯ И СТАНДАРТЫ: ТУ26-07-1023-92.

РАБОЧАЯ СРЕДА: жидкие и газообразные агрессивные среды.

ТЕМПЕРАТУРА РАБОЧЕЙ СРЕДЫ: от -30 до +200°C.

НАЗНАЧЕНИЕ: применяются в качестве запорного устройства.

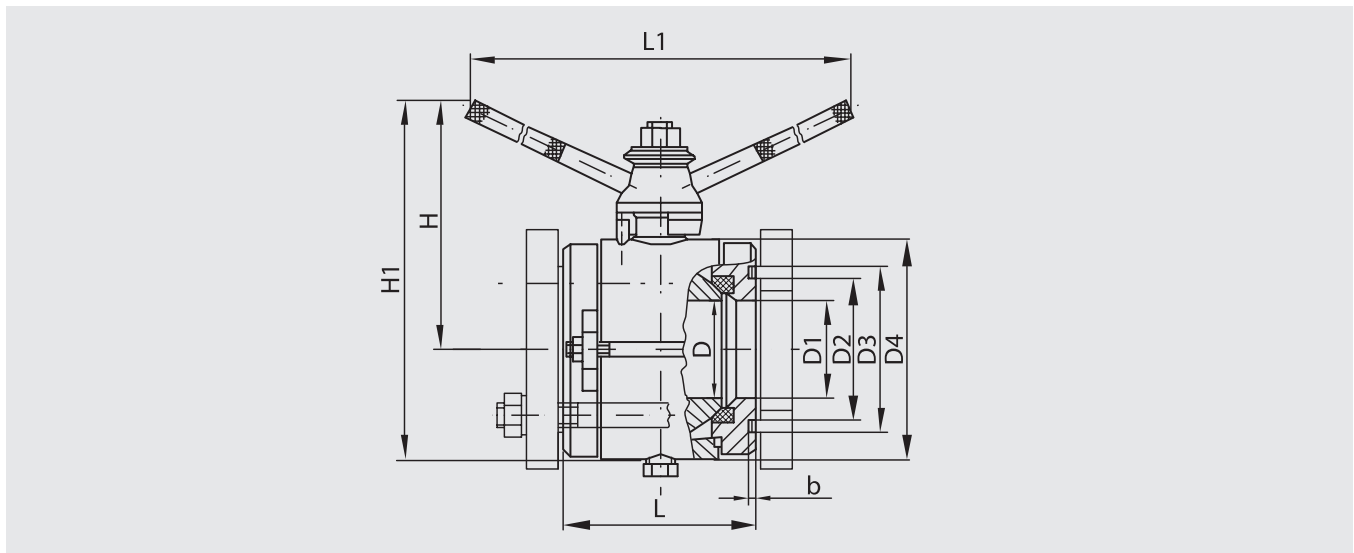
КЛАСС ГЕРМЕТИЧНОСТИ ПО ГОСТ 9544-2015: «А».

DN, мм	PN, МПа	ОБОЗНАЧЕНИЕ	ТАБЛИЦА-ФИГУРА	ТИП КОНСТРУКЦИИ		РАБОЧАЯ СРЕДА, ТЕМПЕРАТУРА, °С	ПРИСОЕДИНЕНИЕ К ТРУБОПРОВОДУ*	ПРИВОДНОЕ УСТРОЙСТВО
				ПРОБКА	КОРПУС			
50	4.0	ПТЗ9154-50	11тн40п	Плавающая	Разборный	Агрессивные жидкие и газообразные среды ≤ 200	Стяжное	Рукоятка
80	2.5	ПТЗ9155-80	11тн41п					
100	2.5	ПТЗ9155-100	11тн41п					
150	2.5	ПТЗ9155-150	11тн41п					

* Присоединительные фланцы арматуры могут изготавливаться по ГОСТ 33259-2015, ГОСТ Р 54432-2011, ГОСТ 12815-80, ASME, а также по иным стандартам, указанным заказчиком. По требованию заказчика краны во фланцевом исполнении могут поставляться в комплекте с ответными деталями (фланцы, прокладки, крепежные детали).

МАТЕРИАЛЫ ОСНОВНЫХ ДЕТАЛЕЙ

НАИМЕНОВАНИЕ ДЕТАЛИ	МАТЕРИАЛ
Корпус	Титановый сплав ВТ1-0
Пробка, седло	Титановый сплав ВТ1-0
Шпindelь	Титановый сплав ВТ1-0
Уплотнительные кольца	Фторопласт



DN, мм	PN, МПа	ОБОЗНАЧЕНИЕ	РАЗМЕРЫ, мм										МАССА, кг
			H	H1	D	D1	D2	D3	D4	L	L1	b	
50	4,0	ПТЗ9154-50	148	204	48	48	72	88	109	100	300	3	3,9
80	2,5	ПТЗ9155-80	165	235	64	80	105	121	140	120	300	3	6,5
100	2,5	ПТЗ9155-100	176	260	78	96	128	150	168	145	550	5	11,4
150	2,5	ПТЗ9155-150	204	315	96	145	182	204	222	160	550	5	16,2

КЛИМАТИЧЕСКОЕ ИСПОЛНЕНИЕ ➤ «ХЛ» (температура окружающего воздуха от - 60°C до + 40°C).

ПО ГОСТ 15150: Категория размещения кранов - 1 по ГОСТ 15150. По требованию заказчика возможно изготовление изделий в иных климатических исполнениях.

УСТАНОВОЧНОЕ ПОЛОЖЕНИЕ: любое.

Направление подачи рабочей среды – любое.