

# DMP 333

BD|SENSORS RUS  
датчики давления

## ДАТЧИК АБСОЛЮТНОГО / ИЗБЫТОЧНОГО ДАВЛЕНИЯ

**КЛАСС ЗАЩИТЫ IP 65-68****ДИАПАЗОН ИЗМЕРЕНИЙ:**от 0...60 до 0...600 бар  
(от 0...6 МПа до 0...60 МПа)**ДИАПАЗОН ТЕМПЕРАТУР ИЗМЕРЯЕМОЙ СРЕДЫ -25 ... 125 °C****ОСНОВНАЯ ПОГРЕШНОСТЬ**  
0,35% / 0,25% FSO**ВНЕСЕН В ГОСРЕЕСТР ПОД № 23574-02**

Датчик DMP 333 специально разработан для тяжелых условий эксплуатации в гидравлическом оборудовании. Конструкция датчика полностью удовлетворяет высоким требованиям производителей гидравлических машин и оборудования по прочности.

Из особенностей датчика DMP333 можно отметить:

- высокая механическая прочность при воздействии динамических нагрузок.
- возможность эксплуатации в полевых условиях. Конструкция датчика в соответствии со стандартом IP67 обеспечивает надежную защиту от влаги и воздействия прямых солнечных лучей.

Прочностные характеристики датчика в сочетании с высокими инструментальными параметрами, такими как долговременная стабильность калибровочных характеристик, предоставляют в распоряжение пользователя надежный и прочный датчик давления, который может применяться для решения широкого круга задач.

Области применения:

- станки и обрабатывающие центры
- гидравлические прессы
- инжекционные формовочные машины
- погрузочно-разгрузочное оборудование, подвижные гидравлические установки
- коммунальное хозяйство

Возможный вариант исполнения корпуса для полевых условий:

- герметичное неразъемное кабельное соединение
- малые габаритные размеры



- Диапазоны давления:  
от 0...60 бар до 0...600 бар  
(от 0...6 МПа до 0...60 МПа)
- Индивидуальная настройка диапазона по требованию заказчика. Например:  
от 0 до 195 бар  
(от 0 до 19,5 МПа)
- Выходные сигналы:  
4...20 мА / 2-х пров.,  
0...20 мА / 3-х пров.  
0...10 В / 3-х пров. и другие
- Различные варианты электрических и механических присоединений
- Долговременная стабильность калибровочных характеристик
- Погрешность менее 0,75% FSO в температурном диапазоне 0...70 °C
- Высокая степень защиты от неправильного подключения, коротких замыканий и перепадов напряжений
- Прочная и надёжная конструкция для тяжелых условий эксплуатации
- Продолжительный срок службы

Дополнительно:

- Искробезопасное исполнение: EEx ia IIC T4
- Изготовление датчиков с требуемыми характеристиками под заказ

**avroara-arm.ru**  
**+7 (495) 956-62-18**

# ТЕХНИЧЕСКИЕ ПАРАМЕТРЫ

# DMP 333

## ДИАПАЗОНЫ ДАВЛЕНИЯ<sup>1)</sup>

Номинальное давление P <sub>N</sub> изб. [бар]	60	100	160	250	400	600
Номинальное давление P <sub>N</sub> абс. [бар]	60	100	160	250	400	600
Максимальная перегрузка P <sub>max</sub> [бар]	140	340	340	600	600	1000

## ВЫХОДНОЙ СИГНАЛ, ПИТАНИЕ

Стандартное исполнение: 2-х проводное Дополнительно: 3-х проводное	Ток: 4...20 мА / U <sub>B</sub> =12...36 В Ток: 0...20 мА / U <sub>B</sub> =14...36 В Напряжение: 0...10 В / U <sub>B</sub> =14...36 В	Ex-версия: U <sub>B</sub> =14...28 В Другие диапазоны под заказ
---	--	--

## ХАРАКТЕРИСТИКИ

Основная погрешность (нелинейность, гистерезис, воспроизводимость)	Стандартно: ≤ ±0,35% FSO <sup>2)</sup> Дополнительно: ≤ ±0,25% FSO
Сопротивление нагрузки	Токовый выход, 2-проводное исполнение: R <sub>max</sub> = [(U <sub>B</sub> -U <sub>Bmin</sub> )/0,02] Ом Токовый выход, 3-проводное исполнение: R <sub>max</sub> = 500 Ом Вольтовый выход: R <sub>min</sub> = 10 кОм
Влияние отклонения напряжения питания и сопротивления нагрузки на погрешность	Напряжение питания: ≤ ±0,05% FSO/10 В Сопротивление нагрузки: ≤ ±0,05% FSO/кОм
Долговременная стабильность	≤ ±0,1% FSO/год
Время отклика	≤ 5 мс

## ВЛИЯНИЕ ТЕМПЕРАТУРЫ

Допускаемая приведенная погрешность [%FSO]	≤ ±0,75
[%FSO / 10 К]	±0,07
Диапазон термокомпенсации [°C]	0...70

## ЭЛЕКТРОБЕЗОПАСНОСТЬ

Сопротивление изоляции	> 100 МОм
Защита от короткого замыкания	Постоянно
Обрыв	Не повреждается, но и не работает
Перегрузка по напряжению	-120...150 В постоянного напряжения (1 сек. при 25°C)
Электромагнитная совместимость	Излучение и защищенность согласно EN 61356
Искробезопасный вариант исполнения	II 1 G EEx ia IIC T4 (только для 4...20 мА / 2 пров.)
Тип датчика: DX3-DMP333	Максимальные безопасные величины: напряжение 28 В, ток 93 мА, мощность 660 мВт

## ТЕМПЕРАТУРНЫЙ ДИАПАЗОН

Измеряемая среда [°C]	-25...125
Электроника / компоненты [°C]	-25...85
Хранение [°C]	-40...125

## УСТОЙЧИВОСТЬ К МЕХАНИЧЕСКИМ ВОЗДЕЙСТВИЯМ

Вибростойкость	10 g RMS (20...2000 Гц)
Ударопрочность	100 g / 11 мс

## ЭЛЕКТРИЧЕСКОЕ ПРИСОЕДИНЕНИЕ

Стандартное исполнение - IP 65	Разъем DIN 43650
Дополнительно - IP 67	Разъем Binder 723 (5-конт.) / Кабельный ввод PG7, включая 2м кабеля M12x1 (4-конт.) / Разъем DIN 43650 (IP 67)
Дополнительно - IP 68	Разъем Виссанеер / Другое исполнение – под заказ

## МЕХАНИЧЕСКОЕ ПРИСОЕДИНЕНИЕ

Стандартное исполнение	G 1/2" DIN 3852 / M 20x1,5
Дополнительно	G 1/2" EN 837 / M 20x1,5 / G 1/4" EN 837 / 1/4" NPT G 1/4" DIN 3852 / M 10x1 / M 10x1 / M 12x1 M 12x1,5 / Другое исполнение – под заказ

## КОНСТРУКЦИОННЫЕ МАТЕРИАЛЫ

Штуцер	Нержавеющая сталь 1.4571
Корпус	Нержавеющая сталь 1.4301
Уплотнение	Стандартно: NBR / Другое исполнение – под заказ
Мембрана	Нержавеющая сталь 1.4435
Контактирующие со средой части	Штуцер, уплотнение, мембрана

## ПРОЧЕЕ

Потребление тока	При токовом выходном сигнале: 25 мА max / При вольтовом выходном сигнале: 7 мА max
Вес	140 г
Установочное положение	Любое
Срок службы	> 100 x 10 <sup>6</sup> циклов

1) Начало шкалы (0) соответствует атмосферному давлению.

2) FSO (Full Scale Output) - диапазон выходного сигнала.

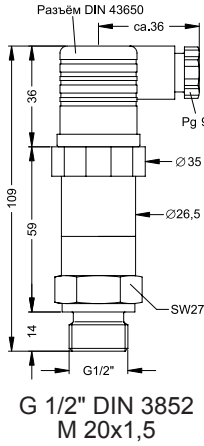
NBR - нитриловый каучук.

# РАЗМЕРЫ / СОЕДИНЕНИЯ

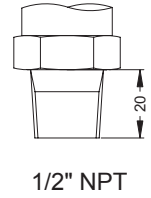
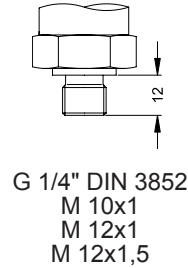
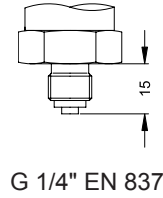
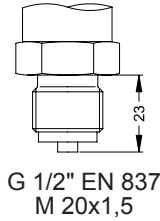
# DMP 333

## Варианты подключения источника давления

### Стандарт



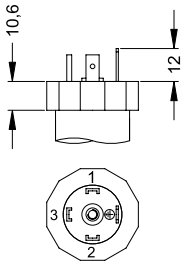
### Дополнительно



В искробезопасном исполнении длина датчика увеличивается приблизительно на 26,5 мм.

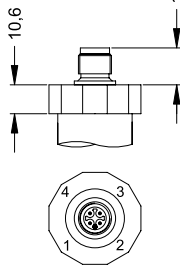
## Электрические разъёмы

### Стандарт

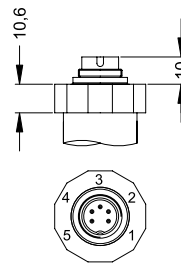


DIN 43650

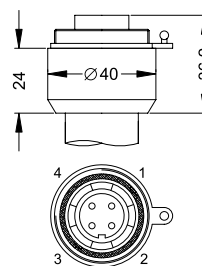
### Дополнительно



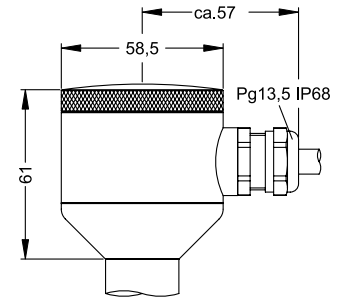
M12 x 1



Binder 723



Buccaneer

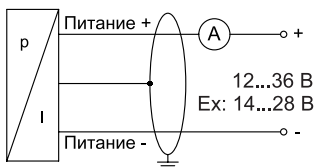


Корпус для полевых условий

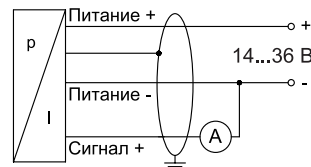
Подключение выводов	Разъёмы				
	DIN 43650	M12 x 1 (4-конт.)	Binder 723 (5-конт.)	Buccaneer (4-конт.)	Цвет провода
2-пров. исполнение: Питание + Питание - Защитное заземление	1 2 Клемма заземления	1 2 4	3 4 5	1 2 4	Белый Коричневый Оплётка
3-пров. исполнение: Питание + Питание - Сигнал + Защитное заземление	1 2 3 Клемма заземления	1 2 3 4	3 4 1 5	1 2 3 4	Белый Коричневый Зелёный Оплётка

## Схема подключения

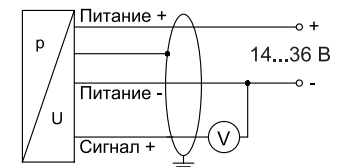
2-проводное исполнение:  
4...20 мА



3-проводное исполнение:  
0...20 мА



3-проводное исполнение:  
0...10 В



**avroara-arm.ru**  
**+7 (495) 956-62-18**