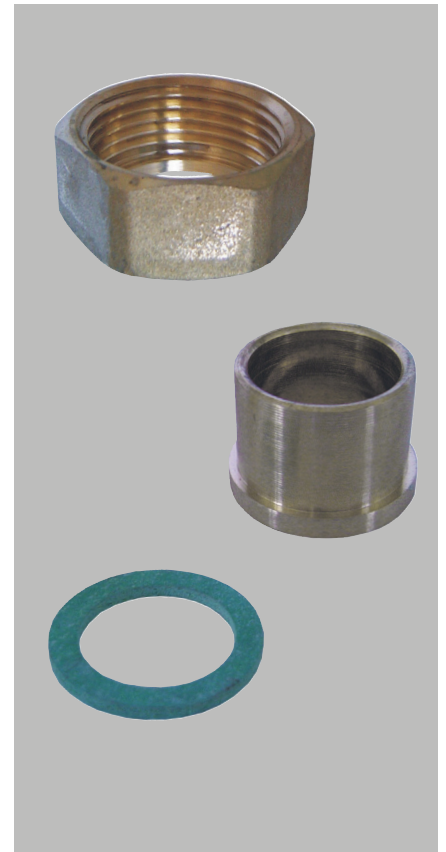


# Соединение для пайки

Паяное соединение состоит из соединительной гайки, уплотнительного кольца и сварочной муфты.

Аксессуары SWEP соответствуют таким же высоким стандартам, что и наши ППТО. Они изготавливаются в соответствии со спецификациями SWEP и при строгом отборе производителей. Высококачественные материалы тщательно отбираются для обеспечения совместимости, в то время как точные размеры позволяют вам сэкономить время и деньги на установку с аксессуарами SWEP у вас есть уверенность, что все они подойдут и будут работать именно так, как предусмотрели инженеры-конструкторы.

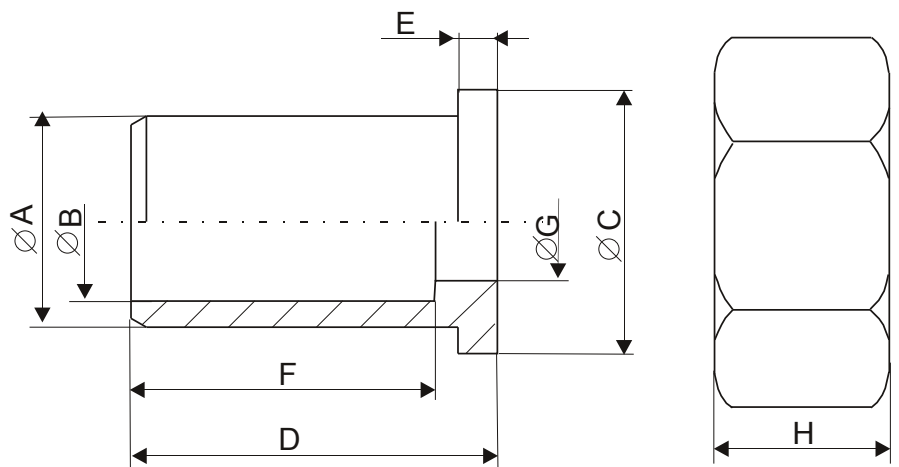
Для получения более подробной информации, пожалуйста, свяжитесь с вашим местным представителем компании SWEP.



Номинальный диаметр	A (mm)	B (mm)	C (mm)	D (mm)	E (mm)	F (mm)	G (mm)	H (mm)	Отверстие гаечного ключа
3/4"	21,8	18	24,0	17	3,0	13	15	16	30
1"	26,0	22	30,0	19	3,0	15	19	17	36
1 1/4"	35,0	28	38,5	25	3,0	20	25	18	46
2"	48,3	42	56,0	32	4,0	26	39	24	65
2 1/2"	60,0	54	72,0	37	4,8	31	51	26	85

Толщина используемого уплотнения составляет 2 мм.

Материал	
Соединительная гайка	MS58
Сварочная муфта	Rg5
Уплотнение	Hecker-Centellen WS 3820



avrorarm.ru  
+7 (495) 956-62-18

**SWEP**  
A DOVER COMPANY