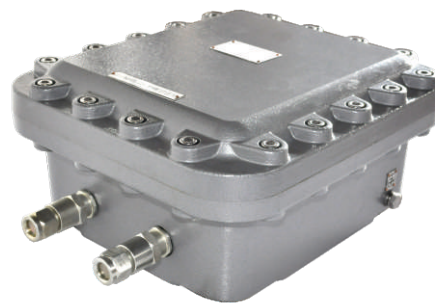




Точка доступа Wi-Fi



**1Ex d IIB T5 Gb, 1Exd IIB T5,
1Exd IIB T5+H2,
1Ex d IIC T5 Gb X, Ex tb IIIC T85°C**



Назначение

Взрывозащищенная точка доступа Wi-Fi-IIB предназначена для развертывания беспроводной сети во взрывоопасных зонах предприятий химической, нефтеперерабатывающей, газовой и других отраслей промышленности в зонах с потенциально взрывоопасной атмосферой.

Особенности

- Точка доступа поддерживает несколько беспроводных стандартов связи. По требованию заказчика в оболочку могут быть установлены разные Wi-Fi маршрутизаторы.
- Беспроводной маршрутизатор во взрывонепроницаемой оболочке может применяться в разных взрывоопасных зонах.
- Точка доступа рассчитана для работы при высоте над уровнем моря до 4500 м.
- Если в маркировке взрывозащиты указан знак «X», запрещается использовать шкаф во взрывоопасных зонах, где возможно образование взрывоопасных смесей на основе ацетилена.

Конструкция

Внутри взрывонепроницаемой оболочки закреплён Wi-Fi маршрутизатор с блоком питания. Антенна специальной конструкции выведена наружу оболочки через кабельный ввод. Кабель питания и информационный кабель заводятся внутрь оболочки через кабельные вводы.

Комплектность поставки

- Точки доступа могут комплектоваться по требованию заказчика:
- различными видами и типоразмерами оболочек;
 - кабельными вводами (сталь, латунь, нержавеющая сталь, широкий диапазон вводимых кабелей);
 - дренажным устройством;
 - различными типами клемм (винтовые, пружинные).

Область применения

- Взрывоопасные зоны помещений и наружных установок, опасные по газу или пыли, согласно маркировке взрывозащиты, другим нормативным документам, регламентирующим применение электрооборудования во взрывоопасных и невзрывоопасных зонах на опасных производственных объектах I, II, III, IV классов опасности, поднадзорных Ростехнадзору РФ, и национальных технических надзоров стран СНГ.
- Добыча и транспортировка нефти.
- Добыча и транспортировка газа.
- Нефтеперерабатывающие заводы.
- Химические заводы.

- Черная и цветная металлургия.
- Целлюлозно-бумажная промышленность.
- Среднее машиностроение (обогащительные фабрики, др.).
- Оборонная промышленность.
- Энергетика (ТЭЦ, ГЭС, ГРЭС, АЭС, котельное хозяйство).
- Водоснабжение.
- Канализация.
- Утилизация отходов.
- Морской и речной транспорт.

Технические характеристики

Маркировка взрывозащиты	1Ex d IIB T5 Gb, 1Exd IIB T5, 1Exd IIB T5+H2, 1Ex d IIC T5 Gb X, Ex tb IIIC T85°C
Напряжение питания	220В
Напряжение питания Wi-Fi маршрутизатора, постоянный ток	24В
Климатическое исполнение и категория размещения	У1, УХЛ1
Максимальная сила тока	не более 100 мА
Температура окружающей среды	от -40°C до +55°C
Степень защиты от внешних воздействий	IP65
Высота над уровнем моря	до 4500м
Поддерживаемые протоколы беспроводного подключения	802.11b, 802.11g
Скорость подключения, не менее	100 Мбит
Номер технических условий	ТУ 3428-005-00213569-2008

Структура условного обозначения

ШУСХ1-Wi-Fi-IX2/X3-GNX4/X5-X6xX7(X8)-X9-X10-IPXX

X1 - индекс указывает на типоразмер и габарит оболочки:

A-ВЭЛ - из алюминиевого сплава на базе оболочки ОЭАА-ВЭЛ-IIB, Exd IIBU; Exd IIBU+H2; Ex d IIB Gb U или Ex tb IIIC U; Ex d IIC Gb U (запрещается использовать шкаф во взрывоопасных зонах, где возможно образование взрывоопасных смесей на основе ацетилена) или Ex tb IIIC U.

Wi-Fi - индекс, указывающий на применение в шкафу управления беспроводной точки доступа типа Wi-Fi.

I - индекс, указывающий наличие лампы индикации.

X2 - цвет лампы: К - красный, Л - зелёный, Ж - жёлтый, С - синий.

X3 - количество ламп.

GN – индекс, указывающий на наличие выключателя коммутационного типа ExGN.
X4 – код коммутационной диаграммы переключателя.
X5 – количество переключателей.
X6 – тип кабельных вводов ВК-ВЭЛ согласно структуре условного обозначения ввода.
X7 – число кабельных вводов.
X8 – сторона установки кабельных вводов А, В, С, D.
X9 – маркировка взрывозащиты: 1Ex d IIB T5 Gb, 1Exd IIB T5, 1Exd IIB T5+H2, 1Ex d IIC T5 Gb X, Ex tb IIICT85°C.
X10 – вид климатического исполнения и категория размещения по ГОСТ15150: У1, УХЛ1.
IPXX – уровень пылевлагозащиты IP65.
 В обозначение шкафа допускается указывать лишь требуемые к установке элементы, пропуская обозначения не требуемых элементов.

Пример записи формулировки заказа
ШУСА-ВЭЛ4-Wi-Fi-(Л-4-M25)х2(D)-1Ex d IIB T5 Gb-УХЛ1-IP65
 взрывозащищенная точка доступа Wi-Fi на базе оболочки ОЭАА-ВЭЛ-ИВ 4-го габарита, с маркировкой взрывозащиты 1Ex d IIB T5 Gb, с двумя кабельными вводами ВК-Л-ВЭЛ 4-M25-Exd на стороне D, климатического исполнения и категории размещения УХЛ1.

Габаритные, монтажные и установочные размеры

