

Дренажное устройство слива конденсата ДУ-ВЭЛ



**Ex e II Gb U, ExellU,
Ex d I Mb U/ Ex d IIC Gb U,
ExdIU/ExdIICU**



Назначение

Дренажное устройство слива конденсата ДУ-ВЭЛ с маркировкой взрывозащиты ExellU и ExdIU/ExdIICU предназначено для оборудования, которое чувствительно к конденсации влаги или собирает влагу в нормальных режимах его эксплуатации. Устройства ДУ-ВЭЛ выполняют функцию дренажного устройства при установке на входе в нижней части оборудования. Также оно обеспечивает смешивание внутреннего воздуха с внешней средой при нормальных условиях окружающей среды, не допуская при этом проникновения в корпус пыли и влаги.

Особенности

- Применение дренажных устройств позволяет в корне исключить соби́рание влаги внутри изделия.

Конструкция

Дренажное устройство ДУ-ВЭЛ-е имеет фильтр для концентрации влаги и дальнейшего ее испарения в окружающую среду через отверстия в штуцере. Дренажное устройство ДУ-ВЭЛ-д выполнено в виде штуцера с вкрученным внутрь стержнем. Резьба на стержне частично срезана.

Структура условного обозначения

ДУ-ВЭЛ Х1 - Х2 - М20 В1,5

ДУ-ВЭЛ – дренажное устройство.

Х1 – индекс, указывающий на маркировку взрывозащиты:

e – с маркировкой взрывозащиты Ex e II Gb U или ExellU;

d – с маркировкой взрывозащиты Ex d I Mb U/ Ex d IIC Gb U или ExdIU/ExdIICU.

Х2 – материал дренажного устройства: Л – латунь, Н – нержавеющая сталь, С – сталь конструкционная с антикоррозионным покрытием.

М20 – резьба дренажного устройства М20х1,5.

В1,5 – климатическое исполнение и категория размещения по ГОСТ 15150.

Пример формулировки заказа:

Отдельная поставка - **ДУ-ВЭЛ d-Н-М20 В1,5**

В составе изделия - **ДУ-d-Н-М20**

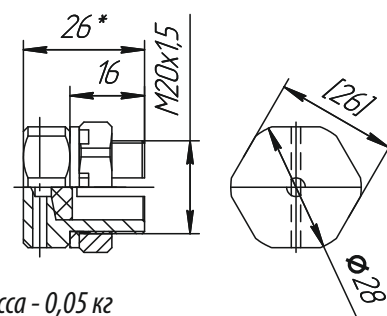
Дренажное устройство, изготовленное из нержавеющей стали, климатического исполнения В, категории размещения 1,5 с маркировкой взрывозащиты ExdIU/ExdIICU.

Технические характеристики

Маркировка взрывозащиты	Ex e II Gb U, ExellU, Ex d I Mb U/ Ex d IIC Gb U, ExdIU/ExdIICU
Степень защиты от внешних воздействий	IP66
Материал исполнения	никелированная латунь, нержавеющая сталь, конструкционная сталь с антикоррозионным покрытием
Температура окружающей среды	от - 60°С до + 50°С
Вид климатического исполнения	В1,5
Номер технических условий	ПИНЮ.685564.001 ТУ

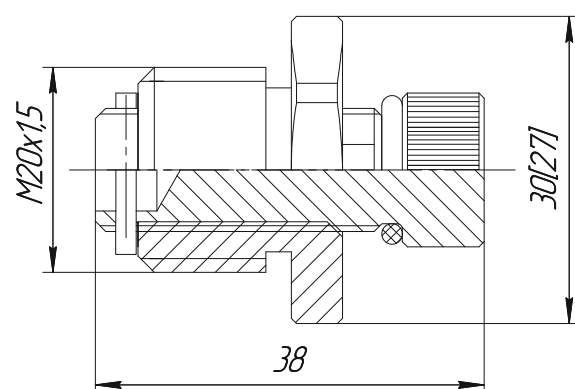
Габаритные и присоединительные размеры

ДУ ВЭЛ-е-Х-М20х1,5



Масса - 0,05 кг

ДУ ВЭЛ-d-Х-М20х1,5



Масса - 0,06 кг