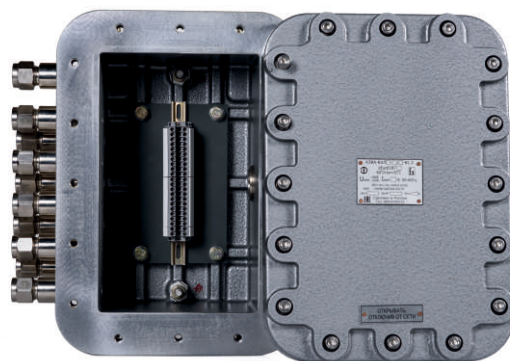
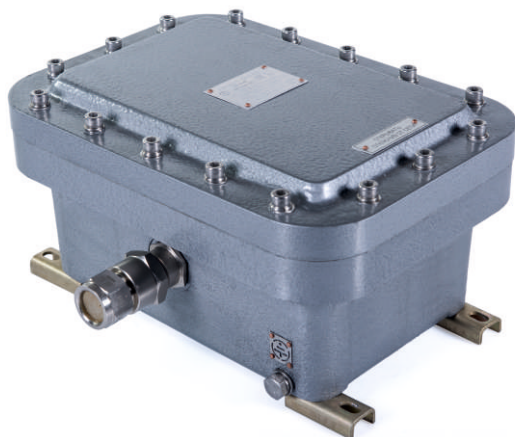




# ЯЩИКИ, КОРОБКИ ЗАЖИМОВ СОЕДИНИТЕЛЬНЫЕ И РАЗВЕТВИТЕЛЬНЫЕ

## Коробка зажимов КЗВЦ-ВЭЛ-ИВ



**PB ExdI Mb, PB ExdI, Ex tb IIIC T85°C**



### Назначение

Коробки зажимов предназначены для соединения и разветвления бронированных и небронированных кабелей, с оболочкой круглого сечения, с медными или алюминиевыми жилами, в цепях переменного и постоянного тока, в рудниках и шахтах, опасных по взрывоопасному газу и пыли.

### Особенности

- 14 габаритов корпуса.
- Порошковая или молотковая окраска оболочек, имеющая высокую адгезию и надежно защищающая изделие от агрессивного влияния окружающей среды.
- Возможность подведения кабеля диаметром от 5 до 112 мм.
- Невыпадающий крепеж из нержавеющей стали.
- Для взрывозащиты PB ExdI, PB Ex d I Mb разрешается установка на боковые стенки Ex-компонентов только с маркировкой взрывозащиты "d" I группы (ExdIU).

### Конструкция

Коробка зажимов состоит из корпуса и крышки, образующих взрывонепроницаемую оболочку. Крышка крепится к корпусу с помощью невыпадающего крепежа. Внутри оболочки установлена монтажная панель. На монтажную панель крепится DIN - рейка с зажимами. Зажимы могут быть установлены в несколько рядов. На боковых стенках оболочки устанавливаются кабельные вводы. Внутри и снаружи коробки расположены зажимы заземления.

### Структура условного обозначения

**КЗВХ1-ВЭЛХ2-ХЗ/Х4П-Х5(Х5.1)/Х5.2-Х6хХ7(Х8)-Х9-В1,5**

**КЗВ-ВЭЛ** - коробка зажимов взрывозащищенная.

**Х1** - материал коробки зажимов: Ц - ЦАМ

**Х2** - типоразмер оболочки: 1, 2, 3, 4, 5.1, 5.2, 6, 7, 8, 9, 10, 11, 12, 13

**Х3** - номинальный ток зажимов.

**Х4** - количество зажимов.

**П** - индекс, указывающий на применение пружинных зажимов. В случае использования винтовых зажимов, индекс не указывается.

**Х5** - индекс, указывающий на наличие клемм заземления или шин заземления. Если необходима установка клемм заземления, указывается индекс "PE" в случае необходимости установки шин заземления, указывается индекс "шина PE" для неизолированной, "изол. шина PE" для изолированной. В случае, если клеммы заземления и шины заземления не устанавливаются, индекс не указывается.

**Х5.1** - индекс, указывающий:

- для клемм заземления, при наличии нескольких, различных по площади сечения жил - номинальный ток, силовых зажимов, такого же сечения. Если клеммы заземления, по сечению, такие же как и силовые зажимы, индекс не указывается;

- для шин заземления - количество винтовых зажимов на шине (8 или 14).

**Х5.2** - индекс, указывающий:

- для клемм заземления - количество клемм;

- для шин заземления: количество шин и, при необходимости, сторона установки.

**Х6** - тип кабельного ввода или тип заглушки или дренажного устройства.

**Х7** - количество кабельных вводов или заглушек или дренажного устройства.

**Х8** - сторона установки кабельного ввода или заглушки или дренажного устройства (A, B, C, D).

**Х9** - маркировка взрывозащиты: PB ExdI Mb, PB ExdI.

**В1,5** - климатическое исполнение и категория размещения по ГОСТ 15150.

**Пример формулировки заказа:**

**КЗВЦ-ВЭЛ4-31/24П-(Л-2БМ-М32)х3(А)-(Л-2-М25)х2(В)-(Л-2БМ-М20)х4(С)-PB ExdI Mb-В1,5-(ИВ)**, что соответствует - коробка зажимов взрывозащищенная из цинкового сплава четвертого типоразмера, с 24 пружинными зажимами на ток 31 А, тремя кабельными вводами для бронированного кабеля ВК-Л-ВЭЛ 2БМ-М32-Exd В1,5, расположенным по стороне А, двумя кабельными вводами для небронированного кабеля ВК-Л-ВЭЛ- 2-М25-Exd В1,5, расположенными по стороне В, четырьмя кабельными вводами для бронированного кабеля ВК-Л-ВЭЛ 2БМ-М20-Exd-В1,5, расположенными по стороне С, с маркировкой взрывозащиты PB ExdI Mb, группы IВ, климатического исполнения и категории размещения В1,5.

### Технические характеристики

Маркировка взрывозащиты	PB ExdI Mb, PB ExdI, Ex tb IIIC T85°C
Номинальное напряжение	до 1000 В
Степень защиты от внешних воздействий	IP66
Материал коробки	ЦАМ
Температура окружающей среды:	
- стандартное исполнение	от -60°C до +50°C
- по спец. заказу	от -70°C до +50°C
Номер технических условий	ПИНЮ.685564.001ТУ

### Применяемые клеммы

В коробках зажимов устанавливаются клеммы производства: Weiland, WAGO, Phoenix Contact, Weidmuller или других производителей при наличии сертификата соответствия на Ex-компоненты.

Характеристики клемм

Винтовые клеммы

Номинальный ток, А	24/25	28/32	41	57	71	124	179	309	415
Сечение, мм <sup>2</sup>	2,5	4	6	10	16	35	70	150	240

Пружинные клеммы

Номинальный ток, А	30/31	40	52	65	90	125
Сечение, мм <sup>2</sup>	2,5	4	6	10	16	35

Клеммные зажимы на номинальный ток 309 А и 415 А устанавливаются по спец. заказу. Количество клемм и типоразмер коробки зажимов согласовывается с заводом-изготовителем.

Тип коробки: **КЗВЦ-ВЭЛ1-11В**, размер коробки **176x206x164**

Максимальное количество клемм в коробке

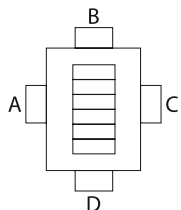
Винтовые клеммы

Тип клемм	24/25 А	28/32 А	41 А	57 А	71 А	124 А	179 А
	2,5 мм <sup>2</sup>	4 мм <sup>2</sup>	6 мм <sup>2</sup>	10 мм <sup>2</sup>	16 мм <sup>2</sup>	35 мм <sup>2</sup>	70 мм <sup>2</sup>
Количество	16/16	13/13	10	8	-	-	-

Пружинные клеммы

Тип клемм	31 А	40 А	52 А	65 А	90 А	125 А
	2,5 мм <sup>2</sup>	4 мм <sup>2</sup>	6 мм <sup>2</sup>	10 мм <sup>2</sup>	16 мм <sup>2</sup>	35 мм <sup>2</sup>
Количество	16	10	-	-	-	-

Максимальное количество кабельных вводов нового типа ВК-Х-ВЭЛ



Сторона	M16	M20	M25	M32	M40	M50	M63
A	5	5	4	2	2	-	-
B	3	3	2	2	1	-	-
C	5	5	4	2	2	-	-
D	3	3	2	2	1	-	-

Тип коробки: **КЗВЦ-ВЭЛ2-11В**, размер коробки **230x290x164**

Максимальное количество клемм в коробке

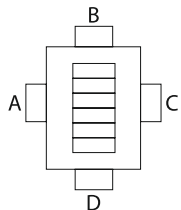
Винтовые клеммы

Тип клемм	24/25 А	28/32 А	41 А	57 А	71 А	124 А	179 А
	2,5 мм <sup>2</sup>	4 мм <sup>2</sup>	6 мм <sup>2</sup>	10 мм <sup>2</sup>	16 мм <sup>2</sup>	35 мм <sup>2</sup>	70 мм <sup>2</sup>
Количество	22/22	18/18	13	11	9	-	-

Пружинные клеммы

Тип клемм	31 А	40 А	52 А	65 А	90 А	125 А
	2,5 мм <sup>2</sup>	4 мм <sup>2</sup>	6 мм <sup>2</sup>	10 мм <sup>2</sup>	16 мм <sup>2</sup>	35 мм <sup>2</sup>
Количество	22	18	14	10	8	-

Максимальное количество кабельных вводов нового типа ВК-Х-ВЭЛ



Сторона	M16	M20	M25	M32	M40	M50	M63
A	6	6	4	4	3	-	-
B	5	5	3	3	2	-	-
C	6	6	4	4	3	-	-
D	5	5	3	3	2	-	-

Тип коробки: **КЗВЦ-ВЭЛ3-III**, размер коробки **234x334x181**

### Максимальное количество клемм в коробке

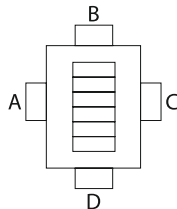
Винтовые клеммы

Тип клемм	24/25 A	28/32 A	41 A	57 A	71 A	124 A	179 A
		2,5 мм <sup>2</sup>	4 мм <sup>2</sup>	6 мм <sup>2</sup>	10 мм <sup>2</sup>	16 мм <sup>2</sup>	35 мм <sup>2</sup>
Количество	32/32	26/26	20	16	12	6	-

Пружинные клеммы

Тип клемм	31 A	40 A	52 A	65 A	90 A	125 A
		2,5 мм <sup>2</sup>	4 мм <sup>2</sup>	6 мм <sup>2</sup>	10 мм <sup>2</sup>	16 мм <sup>2</sup>
Количество	30	24	18	14	12	8

### Максимальное количество кабельных вводов нового типа ВК-Х-ВЭЛ



Сторона	M16	M20	M25	M32	M40	M50	M63
A	11	11	7	5	4	-	-
B	6	6	4	2	2	-	-
C	11	11	7	5	4	-	-
D	6	6	4	2	2	-	-

Тип коробки: **КЗВЦ-ВЭЛ4-III**, размер коробки **342x392x193**

### Максимальное количество клемм в коробке

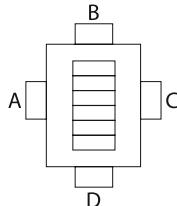
Винтовые клеммы

Тип клемм	24/25 A	28/32 A	41 A	57 A	71 A	124 A	179 A
		2,5 мм <sup>2</sup>	4 мм <sup>2</sup>	6 мм <sup>2</sup>	10 мм <sup>2</sup>	16 мм <sup>2</sup>	35 мм <sup>2</sup>
Количество	60/60	50/50	36	18	15	11	-

Пружинные клеммы

Тип клемм	31 A	40 A	52 A	65 A	90 A	125 A
		2,5 мм <sup>2</sup>	4 мм <sup>2</sup>	6 мм <sup>2</sup>	10 мм <sup>2</sup>	16 мм <sup>2</sup>
Количество	35	30	22	18	14	10

### Максимальное количество кабельных вводов нового типа ВК-Х-ВЭЛ



Сторона	M16	M20	M25	M32	M40	M50	M63
A	10	10	7	6	4	3	-
B	9	9	6	5	3	2	-
C	10	10	7	6	4	3	-
D	9	9	6	5	3	2	-

Тип коробки: **КЗВЦ-ВЭЛ5.1-III**, размер коробки **392x462x193**

### Максимальное количество клемм в коробке

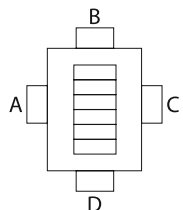
Винтовые клеммы

Тип клемм	24/25 A	28/32 A	41 A	57 A	71 A	124 A	179 A
		2,5 мм <sup>2</sup>	4 мм <sup>2</sup>	6 мм <sup>2</sup>	10 мм <sup>2</sup>	16 мм <sup>2</sup>	35 мм <sup>2</sup>
Количество	96/96	80/80	60	48	40	30	-

Пружинные клеммы

Тип клемм	31 A	40 A	52 A	65 A	90 A	125 A
		2,5 мм <sup>2</sup>	4 мм <sup>2</sup>	6 мм <sup>2</sup>	10 мм <sup>2</sup>	16 мм <sup>2</sup>
Количество	45	38	30	23	18	14

**Максимальное количество кабельных вводов нового типа ВК-Х-ВЭЛ**



Сторона	M16	M20	M25	M32	M40	M50	M63
A	15	15	9	6	5	4	-
B	12	12	7	5	4	3	-
C	15	15	9	6	5	4	-
D	12	12	7	5	4	3	-

Тип коробки: **КЗВЦ-ВЭЛ5.2-11В**, размер коробки **392x462x293**

**Максимальное количество клемм в коробке**

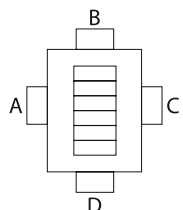
Винтовые клеммы

Тип клемм	24/25 A	28/32 A	41 A	57 A	71 A	124 A	179 A
	2,5 мм <sup>2</sup>	4 мм <sup>2</sup>	6 мм <sup>2</sup>	10 мм <sup>2</sup>	16 мм <sup>2</sup>	35 мм <sup>2</sup>	70 мм <sup>2</sup>
Количество	96/96	80/80	60	48	40	30	-

Пружинные клеммы

Тип клемм	31 A	40 A	52 A	65 A	90 A	125 A
	2,5 мм <sup>2</sup>	4 мм <sup>2</sup>	6 мм <sup>2</sup>	10 мм <sup>2</sup>	16 мм <sup>2</sup>	35 мм <sup>2</sup>
Количество	45	38	30	23	18	14

**Максимальное количество кабельных вводов нового типа ВК-Х-ВЭЛ**



Сторона	M16	M20	M25	M32	M40	M50	M63
A	24	24	23	18	11	8	4
B	20	20	18	13	9	6	3
C	24	24	23	18	11	8	4
D	20	20	18	13	9	6	3

Тип коробки: **КЗВЦ-ВЭЛ6-11В**, размер коробки **392x522x193**

**Максимальное количество клемм в коробке**

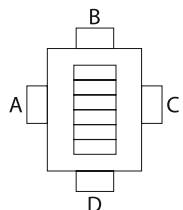
Винтовые клеммы

Тип клемм	24/25 A	28/32 A	41 A	57 A	71 A	124 A	179 A
	2,5 мм <sup>2</sup>	4 мм <sup>2</sup>	6 мм <sup>2</sup>	10 мм <sup>2</sup>	16 мм <sup>2</sup>	35 мм <sup>2</sup>	70 мм <sup>2</sup>
Количество	100/114	120/86	64	52	40	30	-

Пружинные клеммы

Тип клемм	31 A	40 A	52 A	65 A	90 A	125 A
	2,5 мм <sup>2</sup>	4 мм <sup>2</sup>	6 мм <sup>2</sup>	10 мм <sup>2</sup>	16 мм <sup>2</sup>	35 мм <sup>2</sup>
Количество	50	40	32	25	20	16

**Максимальное количество кабельных вводов нового типа ВК-Х-ВЭЛ**



Сторона	M16	M20	M25	M32	M40	M50	M63
A	15	15	11	8	6	5	-
B	10	10	8	6	4	3	-
C	15	15	11	8	6	5	-
D	10	10	8	6	4	3	-

Тип коробки: **КЗВЦ-ВЭЛ7-11В**, размер коробки **392x522x293**

**Максимальное количество клемм в коробке**

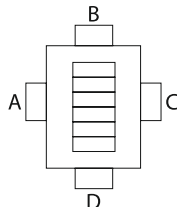
Винтовые клеммы

Тип клемм	24/25 A	28/32 A	41 A	57 A	71 A	124 A	179 A
	2,5 мм <sup>2</sup>	4 мм <sup>2</sup>	6 мм <sup>2</sup>	10 мм <sup>2</sup>	16 мм <sup>2</sup>	35 мм <sup>2</sup>	70 мм <sup>2</sup>
Количество	100/114	120/86	64	52	40	30	11

### Пружинные клеммы

Тип клемм	31 А	40 А	52 А	65 А	90 А	125 А
	2,5 мм <sup>2</sup>	4 мм <sup>2</sup>	6 мм <sup>2</sup>	10 мм <sup>2</sup>	16 мм <sup>2</sup>	35 мм <sup>2</sup>
Количество	50	40	32	25	20	16

### Максимальное количество кабельных вводов нового типа ВК-Х-ВЭЛ



Сторона	M16	M20	M25	M32	M40	M50	M63
A	30	30	28	23	14	10	5
B	22	22	20	15	11	6	3
C	30	30	28	23	14	10	5
D	22	22	20	15	11	6	3

Тип коробки: **КЗВЦ-ВЭЛ8-ІІВ**, размер коробки **542x592x193**

### Максимальное количество клемм в коробке

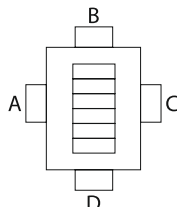
#### Винтовые клеммы

Тип клемм	24/25 А	28/32 А	41 А	57 А	71 А	124 А	179 А
	2,5 мм <sup>2</sup>	4 мм <sup>2</sup>	6 мм <sup>2</sup>	10 мм <sup>2</sup>	16 мм <sup>2</sup>	38 мм <sup>2</sup>	70 мм <sup>2</sup>
Количество	112/168	138/100	74	60	50	-	-

### Пружинные клеммы

Тип клемм	31 А	40 А	52 А	65 А	90 А	125 А
	2,5 мм <sup>2</sup>	4 мм <sup>2</sup>	6 мм <sup>2</sup>	10 мм <sup>2</sup>	16 мм <sup>2</sup>	35 мм <sup>2</sup>
Количество	120	100	38	30	24	18

### Максимальное количество кабельных вводов нового типа ВК-Х-ВЭЛ



Сторона	M16	M20	M25	M32	M40	M50	M63
A	17	17	13	9	7	6	-
B	15	15	11	8	6	5	-
C	17	17	13	9	7	6	-
D	15	15	11	8	6	5	-

Тип коробки: **КЗВЦ-ВЭЛ9-ІІВ**, размер коробки **542x592x293**

### Максимальное количество клемм в коробке

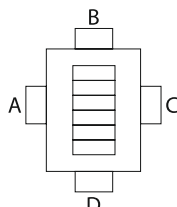
#### Винтовые клеммы

Тип клемм	24/25 А	28/32 А	41 А	57 А	71 А	124 А	179 А
	2,5 мм <sup>2</sup>	4 мм <sup>2</sup>	6 мм <sup>2</sup>	10 мм <sup>2</sup>	16 мм <sup>2</sup>	35 мм <sup>2</sup>	70 мм <sup>2</sup>
Количество	112/168	138/100	74	60	50	38	13

### Пружинные клеммы

Тип клемм	31 А	40 А	52 А	65 А	90 А	125 А
	2,5 мм <sup>2</sup>	4 мм <sup>2</sup>	6 мм <sup>2</sup>	10 мм <sup>2</sup>	16 мм <sup>2</sup>	35 мм <sup>2</sup>
Количество	120	100	38	30	24	18

### Максимальное количество кабельных вводов нового типа ВК-Х-ВЭЛ



Сторона	M16	M20	M25	M32	M40	M50	M63
A	42	42	30	26	17	12	7
B	38	38	26	23	14	10	5
C	42	42	30	26	17	12	7
D	38	38	26	23	14	10	5

Тип коробки: **КЗВЦ-ВЭЛ10-ІІВ**, размер коробки **592x602x193**

**Максимальное количество клемм в коробке**

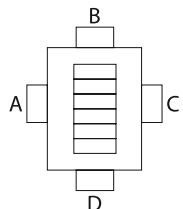
Винтовые клеммы

Тип клемм	24/25 А	28/32 А	41 А	57 А	71 А	124 А	179 А
	2,5 мм <sup>2</sup>	4 мм <sup>2</sup>	6 мм <sup>2</sup>	10 мм <sup>2</sup>	16 мм <sup>2</sup>	35 мм <sup>2</sup>	70 мм <sup>2</sup>
Количество	130/200	170/112	86	68	50	40	-

Пружинные клеммы

Тип клемм	31 А	40 А	52 А	65 А	90 А	125 А
	2,5 мм <sup>2</sup>	4 мм <sup>2</sup>	6 мм <sup>2</sup>	10 мм <sup>2</sup>	16 мм <sup>2</sup>	35 мм <sup>2</sup>
Количество	130	108	40	32	26	20

**Максимальное количество кабельных вводов нового типа ВК-Х-ВЭЛ**



Сторона	M16	M20	M25	M32	M40	M50	M63
A	19	19	13	9	7	6	-
B	17	17	12	9	7	5	-
C	19	19	13	9	7	6	-
D	17	17	12	9	7	5	-

Тип коробки: **КЗВЦ-ВЭЛ11-ІІВ**, размер коробки **592x602x293**

**Максимальное количество клемм в коробке**

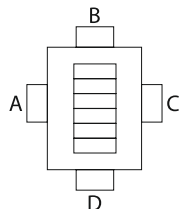
Винтовые клеммы

Тип клемм	24/25 А	28/32 А	41 А	57 А	71 А	124 А	179 А
	2,5 мм <sup>2</sup>	4 мм <sup>2</sup>	6 мм <sup>2</sup>	10 мм <sup>2</sup>	16 мм <sup>2</sup>	35 мм <sup>2</sup>	70 мм <sup>2</sup>
Количество	130/200	170/112	86	68	50	40	14

Пружинные клеммы

Тип клемм	31 А	40 А	52 А	65 А	90 А	125 А
	2,5 мм <sup>2</sup>	4 мм <sup>2</sup>	6 мм <sup>2</sup>	10 мм <sup>2</sup>	16 мм <sup>2</sup>	35 мм <sup>2</sup>
Количество	130	108	40	32	26	20

**Максимальное количество кабельных вводов нового типа ВК-Х-ВЭЛ**



Сторона	M16	M20	M25	M32	M40	M50	M63
A	42	42	38	24	17	12	7
B	42	42	34	24	17	12	7
C	42	42	38	24	17	12	7
D	42	42	34	24	17	12	7

Тип коробки: **КЗВЦ-ВЭЛ12-ІІВ**, размер коробки **592x712x193**

**Максимальное количество клемм в коробке**

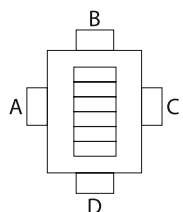
Винтовые клеммы

Тип клемм	24/25 А	28/32 А	41 А	57 А	71 А	124 А	179 А
	2,5 мм <sup>2</sup>	4 мм <sup>2</sup>	6 мм <sup>2</sup>	10 мм <sup>2</sup>	16 мм <sup>2</sup>	35 мм <sup>2</sup>	70 мм <sup>2</sup>
Количество	184/276	228/152	114	92	76	52	-

Пружинные клеммы

Тип клемм	31 А	40 А	52 А	65 А	90 А	125 А
	2,5 мм <sup>2</sup>	4 мм <sup>2</sup>	6 мм <sup>2</sup>	10 мм <sup>2</sup>	16 мм <sup>2</sup>	35 мм <sup>2</sup>
Количество	180	140	55	44	36	28

### Максимальное количество кабельных вводов нового типа ВК-Х-ВЭЛ



Сторона	M16	M20	M25	M32	M40	M50	M63
A	25	25	16	12	9	8	-
B	20	20	12	9	7	6	-
C	25	25	16	12	9	8	-
D	20	20	12	9	7	6	-

Тип коробки: **КЗВЦ-ВЭЛ13-ИВ**, размер коробки **600x720x293**

### Максимальное количество клемм в коробке

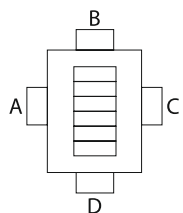
Винтовые клеммы

Тип клемм	24/25 А	28/32 А	41 А	57 А	71 А	124 А	179 А
	2,5 мм <sup>2</sup>	4 мм <sup>2</sup>	6 мм <sup>2</sup>	10 мм <sup>2</sup>	16 мм <sup>2</sup>	35 мм <sup>2</sup>	70 мм <sup>2</sup>
Количество	184/276	228/152	114	92	76	52	22

Пружинные клеммы

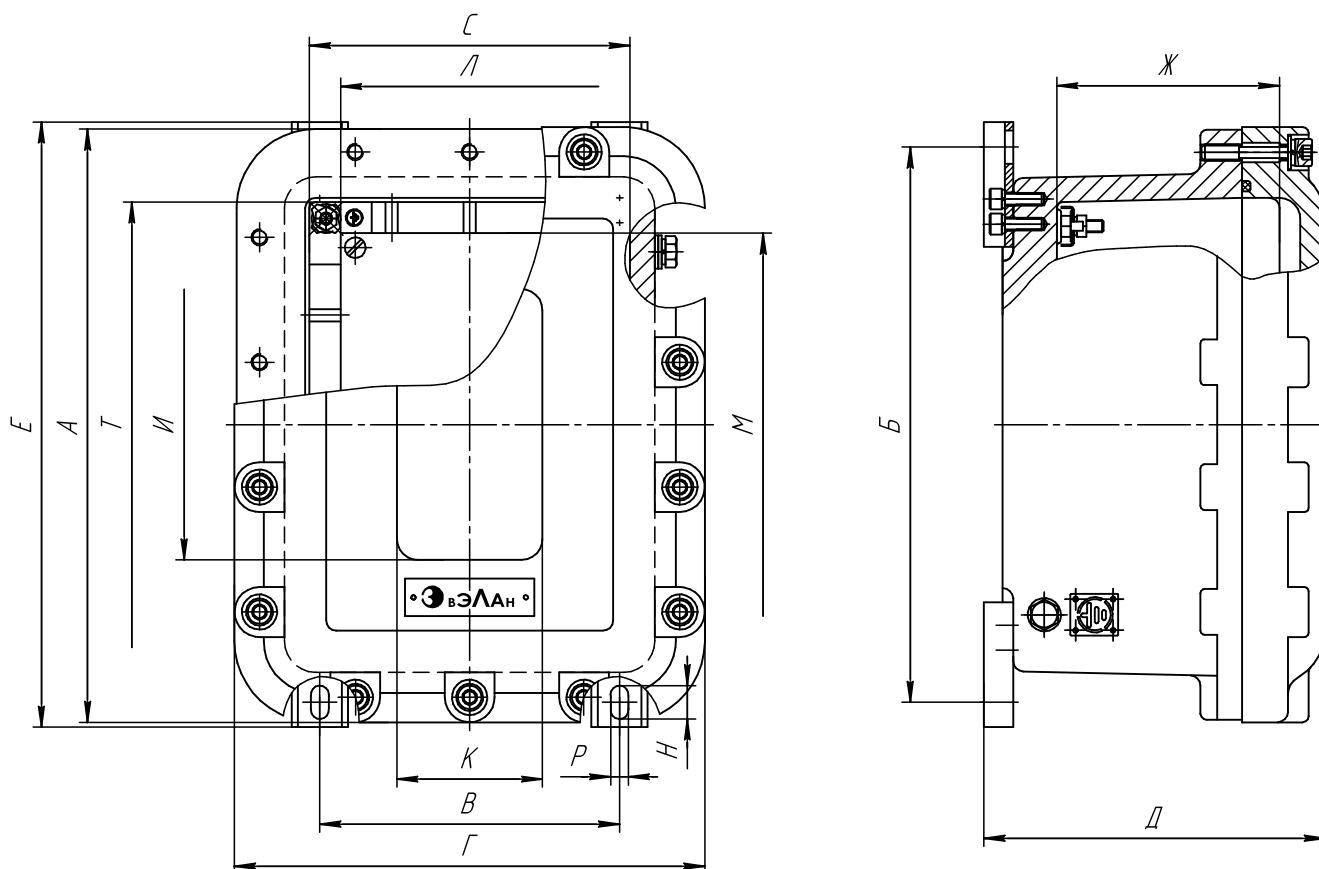
Тип клемм	31 А	40 А	52 А	65 А	90 А	125 А
	2,5 мм <sup>2</sup>	4 мм <sup>2</sup>	6 мм <sup>2</sup>	10 мм <sup>2</sup>	16 мм <sup>2</sup>	35 мм <sup>2</sup>
Количество	180	140	55	44	36	28

### Максимальное количество кабельных вводов нового типа ВК-Х-ВЭЛ



Сторона	M16	M20	M25	M32	M40	M50	M63
A	50	50	40	32	18	14	9
B	42	42	33	24	14	12	7
C	50	50	40	32	18	14	9
D	42	42	33	24	14	12	7

### Габаритные и присоединительные размеры





Наименование изделия	Размеры, мм																Масса, кг
	А	Б	В	Г	Д	Е	Ж	Ж СОКНОМ	И	К	Л	М	Н	Р	Т	С	
КЗВЦ-ВЭЛ1-ИВ	206	190	95	176	164	214	110	85	80	50	94	114	16	9	138	108	13,2
КЗВЦ-ВЭЛ2-ИВ	290	270	144	230	164	294	110	85	130	70	114	174	16	9	218	158	22,4
КЗВЦ-ВЭЛ3-ИВ	334	312	147	234	181	336	125	95	140	80	130	214	16	9	260	160	25,8
КЗВЦ-ВЭЛ4-ИВ	392	372	226	342	193	410	110	100	140	120	160	200	24	13	310	260	52,7
КЗВЦ-ВЭЛ5.1-ИВ	462	440	275	392	193	478	110	100	160	140	250	300	24	13	380	310	67,7
КЗВЦ-ВЭЛ5.2-ИВ	462	440	275	392	293	478	210	200	160	140	250	300	24	13	380	310	79,5
КЗВЦ-ВЭЛ6-ИВ	522	494	275	392	193	532	110	100	220	160	260	280	24	13	440	310	89,6
КЗВЦ-ВЭЛ7-ИВ	522	494	275	392	293	532	210	200	220	160	260	280	24	13	440	310	90,5
КЗВЦ-ВЭЛ8-ИВ	592	569	425	542	193	607	110	100	280	280	400	430	24	13	510	460	104,6
КЗВЦ-ВЭЛ9-ИВ	592	554	415	542	293	592	210	200	280	280	300	330	24	13	510	460	129,8
КЗВЦ-ВЭЛ10-ИВ	602	586	484	592	193	624	110	100	300	320	350	350	24	13	520	510	141,5
КЗВЦ-ВЭЛ11-ИВ	602	586	484	592	293	624	210	200	300	320	350	350	24	13	520	510	166,9
КЗВЦ-ВЭЛ12-ИВ	712	690	484	592	193	728	110	100	420	360	360	480	24	13	630	510	163,7
КЗВЦ-ВЭЛ13-ИВ	720	690	484	600	293	728	210	200	420	360	450	550	24	13	630	510	213,7

Для коробок КЗВЦ-ВЭЛ ИВ кабельные вводы ВК-ВЭЛ подразделяются по назначению:

- для небронированного кабеля - ВК-Х-ВЭЛ2;

- для бронированного кабеля - ВК-Х-ВЭЛ2БМ;

**Примечание:**

1. Здесь и в Таблице А вместо индекса Х указывается индекс, обозначающий материал, из которого изготовлены кабельные вводы: Л - латунь, Н - нержавеющая сталь, С - сталь с антикоррозийным покрытием.

2. В таблице А запись трубной цилиндрической резьбы в трубных вводах серии ВК-ВЭЛ может быть заменена на запись резьбы другого типа согласно Таблицы Б, отражающей стандартные типоразмеры.

**Таблица А**

Тип ввода	Диаметр с броней, мм	Диаметр без брони, мм	Тип ввода	Диаметр с броней, мм	Диаметр без брони, мм
ВК-Х-ВЭЛ2М16	-	3-9	ВК-Х-ВЭЛ2БМ-М16	6-14	3-9
ВК-Х-ВЭЛ2М20	-	7-14	ВК-Х-ВЭЛ2БМ-М20	7-17	4-14
ВК-Х-ВЭЛ2М25	-	11-17	ВК-Х-ВЭЛ2БМ-М25	11-23	7-17
ВК-Х-ВЭЛ2М32	-	14-23	ВК-Х-ВЭЛ2БМ-М32	14-30	14-23
ВК-Х-ВЭЛ2М40	-	19-31	ВК-Х-ВЭЛ2БМ-М40	19-36	15-31
ВК-Х-ВЭЛ2М50	-	22-42	ВК-Х-ВЭЛ2БМ-М50	22-47	19-42
ВК-Х-ВЭЛ2М63	-	29-49	ВК-Х-ВЭЛ2БМ-М63	29-58	25-49

**Таблица Б**

Метрическая резьба	Стандартное соотношение резьб для типоразмеров кабельных вводов		
	Трубная цилиндрическая резьба	Коническая дюймовая резьба	Трубная коническая резьба
M16x1,5	G3/8	K3/8	R3/8
M20x1,5	G1/2	K1/2	R1/2
M25x1,5	G3/4	K3/4	R3/4
M32x1,5	G1	K1	R1
M40x1,5	G1 1/4	K1 1/4	R1 1/4
M50x1,5	G1 1/2	K1 1/2	R1 1/2
M63x1,5	G2	K2	R2