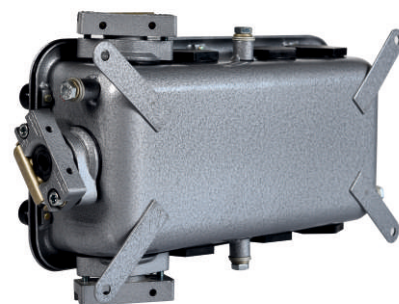




Коробка соединительная КПххС



**1Ex e IIC T5 Gb, 2ExellT5,
Ex tb IIIC T95°C Db, Ex tD A21 IP65 T95°C**



Назначение

Коробки соединительные КПххС из листовой стали предназначены для соединения и разветвления гибких или бронированных кабелей с эластомерной или термопластической оболочкой круглого и плоского сечения с медными или алюминиевыми жилами в цепях переменного и постоянного тока электроустановок химической, газовой, нефтяной и других отраслей промышленности.

Особенности

- Специальное покрытие (эмаль меламиноалкидная) стойко к агрессивному воздействию внешней среды, например, периодическим воздействиям минеральных масел, бензина и воды, предназначена для эксплуатации на открытом воздухе в районах с холодным и умеренным климатом.
- По согласованию с потребителем возможна комплектация любым количеством вводов и комбинаций Ex - компонентами, зажимами, блоками зажимов и кабельными вводами других производителей, имеющих сертификаты соответствия на взрывозащищенность.

Конструкция

Коробка состоит из корпуса и крышки, изготавливаемых методом глубокой вытяжки из стального листа. По бокам коробки возможна установка кабельных вводов. Коробка оснащена четырьмя болтами заземления, расположенными снаружи, и двумя шпильками заземления, расположенными внутри коробки.

Комплектность поставки

В комплект поставки входит коробка с кабельными вводами и клеммными зажимами, руководство по эксплуатации и паспорт.

Структура условного обозначения

КПХ1Х2С-1Х3(V)-2Х3(V)-3Х3(V)-4Х3(V)-Х4-Х5-Х6

К – коробка соединительная.

П -уровень взрывозащиты «повышенная надежность против взрыва».

Х1 – количество клеммных зажимов:

- 16 или 24 для КПХС, КПХПС;

- 48 или 64 для КПХПС.

Х2 – индекс «П», указывающий на применение пружинных зажимов.

С – оболочка, изготовленная из листовой стали.

1,2,3,4,5,6,7,8 – условное обозначение кабельных вводов:

1 – ВК2х12-В1,5-ExellU-M42х2 (Ду=12мм),

2 – ВК25-В1,5-ExellU-M42х2 (Ду=25мм),

3 – ВК30-В1,5-ExellU-M42х2 (Ду=30мм);

4 – ВК42-В1,5-ExellU (Ду=40мм);

5 – ВК-П-ВЭЛ-М16-Exe-В1,5 (Ду=8мм),

6 – ВК-П-ВЭЛ-М20-Exe-В1,5 (Ду=12мм),

7 – ВК-П-ВЭЛ-М25-Exe-В1,5 (Ду=17мм),

8 – ВК-П-ВЭЛ-М32-Exe-В1,5 (Ду=19мм).

Х3 – количество кабельных вводов (при количестве более 9 вводов цифры, обозначающие количество кабельных вводов, указываются в скобках).

(V) - сторона коробки либо буквенный индекс расположения вводов по заказ-наряду, согласованному с предприятием-изготовителем.

Х4 – номинальное напряжение: 220В или 380В или 660В.

Х5 – климатическое исполнение и категория размещения по ГОСТ 15150: У1; ХЛ1; ОМ1; Т1.

Х6 – маркировка взрывозащиты: 1Ex e IIC T5 Gb/Ex tb IIIC T95°C Db. Для коробок с маркировкой взрывозащиты 2ExellT5 не указывается.

Примечание: количество кабельных вводов условного обозначения "1" должно быть кратным 2 в связи с установкой двоярных вводов ВК2х12.

Пример формулировки заказа:

Коробка на номинальное напряжение 380В, частотой сети 50Гц с 24 клеммными зажимами, с двумя кабельными вводами 1-(Ø12мм) с расположением «Г», с двумя кабельными вводами 2-(Ø25мм) с расположением «Д, З», с одним кабельным вводом 3-(Ø30мм) с расположением «Л», с двумя кабельными вводами 4-(Ø40мм) с расположением «Б, Ж», климатическим исполнением и категорией размещения У1: **КП24С-12(Г)-22(ДЗ)-31(Л)-42(БЖ)-380-У1**.

Примечание:

По спецзаказу коробки изготавливаются с трубными вводами серии ВК и с металлическими кабельными вводами серии ВК-ВЭЛ (с/з). В коробки КП48ПС и КП64ПС кабельные вводы на стороны "Б,Ж" не устанавливаются.

Технические характеристики

Маркировка взрывозащиты	1Ex e IIC T5 Gb, 2ExellT5, Ex tb III C T95°C Db, Ex tD A21 IP65 T95°C
Степень защиты от внешних воздействий	IP65 или IP66
Материал коробки	листовая сталь с антикоррозийным покрытием
Диаметр подводимых кабелей	от 4 мм до 40 мм в зависимости от выбранного типа кабельного ввода
Сечение жил подводимых кабелей	от 0,08 мм ² до 6 мм ² в зависимости от выбранного типа клемм
Количество клеммных зажимов	16, 24, 48, 64 в зависимости от выбранного типа клемм

Температура окружающей среды: для климатического исполнения У1 для климатического исполнения ХЛ1 для климатического исполнения ОМ1 для климатического исполнения Т1	от - 40°C до + 40°C	Номинальное напряжение	до 660В
	от - 60°C до + 40°C	Номинальный ток	до 25А
от - 40°C до + 45°C			
от - 10°C до + 45°C			
Номер технических условий	ТУ 16-685.032-86 (ИМШБ.685552.001)		

Максимальное количество и тип клеммных зажимов, доступных для установки

Тип коробки - КП 16 С, КП 16 ПС

Максимальное количество клемм в коробке

Тип клемм	WAGO (2002-1201) (0,25-2,5) мм ²	WAGO (264-120) (0,5-2,5) мм ²	Блок зажимов БЗ-22В2-8 (0,75-6,0) мм ²
Количество	16	-	16

Тип коробки - КП 24 С, КП 24 ПС

Максимальное количество клемм в коробке

Тип клемм	WAGO (2002-1201) (0,25-2,5) мм ²	WAGO (264-120) (0,5-2,5) мм ²	Блок зажимов БЗ-22В2-8 (0,75-6,0) мм ²
Количество	24	-	24

Тип коробки - КП 48 ПС

Максимальное количество клемм в коробке

Тип клемм	WAGO (2002-1201) (0,25-2,5) мм ²	WAGO (264-120) (0,5-2,5) мм ²	Блок зажимов БЗ-22В2-8 (0,75-6,0) мм ²
Количество	48	48	-

Тип коробки - КП 64 ПС

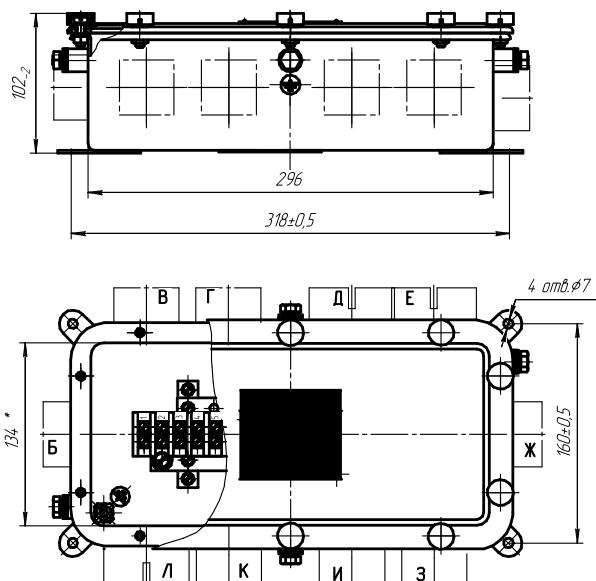
Максимальное количество клемм в коробке

Тип клемм	WAGO (2002-1201) (0,25-2,5) мм ²	WAGO (264-120) (0,5-2,5) мм ²	Блок зажимов БЗ-22В2-8 (0,75-6,0) мм ²
Количество	-	64	-

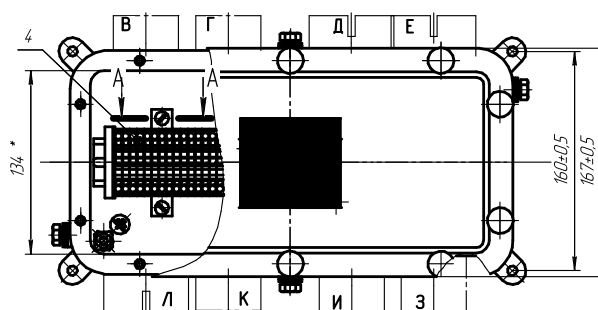
Обозначение кабельного ввода	Диаметр вводимого кабеля, мм	Расположение вводов по сторонам (буквенным позициям) коробки			
		А (В,Г,Д,Е)	В (Ж)	С (З,И,К,Л)	Д (Б)
ВК2х12, ВК2х12-Г1/2	7-12	8	2	8	2
ВК25, ВК25-Г3/4	10-22	4	1	4	1
ВК30, ВК30-Г1	18-29	4	1	4	1
ВК42, ВК42-Г1 1/4	22-40	-	1	-	1
ВК-П-ВЭЛ-М16	4-8	10	4	10	4
ВК-П-ВЭЛ-М20	7-12	8	3	8	3
ВК-П-ВЭЛ-М25	8-17	6	2	6	2
ВК-П-ВЭЛ-М32	10-19	4	1	4	1

Габаритные и присоединительные размеры

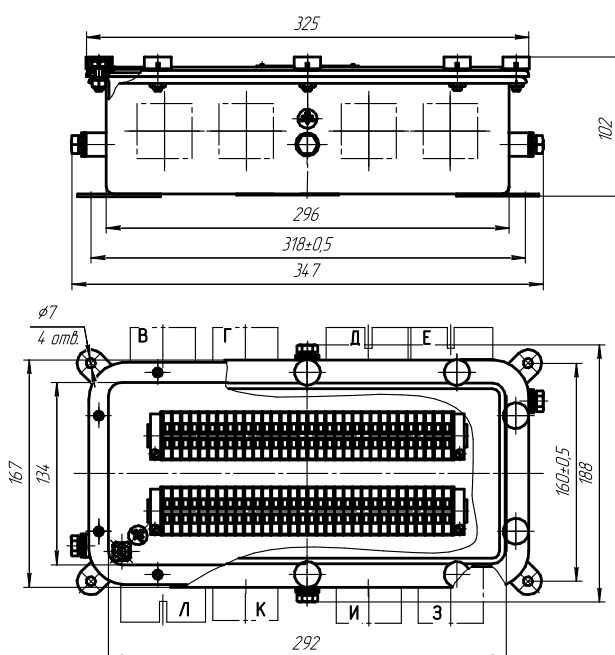
КП16С и КП24С



КП48ПС



КП64ПС



Масса коробки не более 6,5 кг