

## Муфты переходные МП



**Ex e II Gb U,  
Ex d I Mb U/Ex d IIC Gb U,  
Ex e II Gb U/Ex d IIC Gb U,  
Ex d IIC Gb U, Ex tb IIIC Db U**



### Назначение

Муфты переходные предназначены для состыковки между собой трубной проводки и для изменения диаметра вводных отверстий с внутренней или внешней резьбой.

### Особенности

- Позволяют состыковывать трубы с различными вариациями присоединительной резьбы.
- Широкий выбор материалов изготовления муфт.

### Конструкция

Муфта имеет цилиндрический корпус с двумя резьбами. Для фиксации муфты предназначен шестигранный участок муфты под ключ.

### Структура условного обозначения

**МП - X1 - X2 X3/X4 X5 - X6**

**МП** – муфта переходная.

**X1** – материал муфты: Л – латунь, Н – нержавеющая сталь, С – сталь с антикоррозийным покрытием.

**X2 и X4** – обозначение типа резьбы: в – внутренняя, н – наружная.

**X3 и X5** – обозначение типа резьбы:

*метрическая резьба с шагом 1,5мм: M20, M25, M32, M40, M50, M63;*

*трубная цилиндрическая резьба: G1/2; G3/4; G1; G1 1/4; G1 1/2; G2;*

*трубная коническая резьба: R1/2; R 3/4; R1; R1 1/4; R1 1/2; R 2;*

*коническая дюймовая резьба: K1/2; K3/4; K1; K1 1/4; K1 1/2; K2.*

**X6** – маркировка взрывозащиты: **e** - Ex e II Gb U; **e/d** - Ex e II Gb U/Ex d IIC Gb U; **d/d** - Ex d I Mb U/Ex d IIC Gb U; **d** - Ex d IIC Gb U.

**Пример формулировки заказа:**

**МП-Л-вM32/нG1-e/d**

Муфта переходная взрывозащищенная, с маркировкой взрывозащиты Ex e II Gb U/Ex d IIC Gb U, изготовленная из латуни с внутренней резьбой M32x1,5 и наружной цилиндрической трубной резьбой G1.

### Технические характеристики

Маркировка взрывозащиты

Ex e II Gb U, Ex d I Mb U/  
Ex d IIC Gb U,  
Ex e II Gb U/Ex d IIC Gb U,  
Ex d IIC Gb U, Ex tb IIIC Db U

Степень защиты от внешних воздействий

IP66 (IP67 по спец. заказу)

Материал изготовления корпуса

латунь никелированная,  
нержавеющая сталь и  
конструкционная сталь с  
антикоррозийным покрытием

Температура окружающей среды

от - 60°C до + 50°C

Вид климатического исполнения

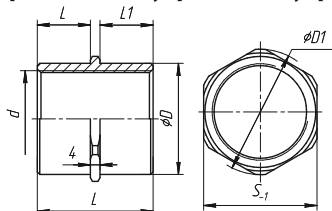
В1,5

Номер технических условий

ПИНЮ.687153.002 ТУ

## Габаритные и присоединительные размеры

### Муфты переходные с резьбами внутренняя-внутренняя одного размера



#### Резьба метрическая

#### Резьба трубная коническая

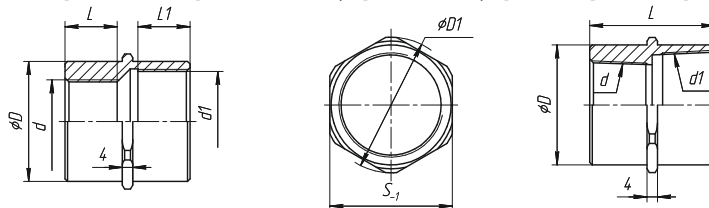
Обозначение	d	D	L	D1	S	Масса, кг	Обозначение	d	D	D1	L	l	S	Масса, кг
вМ20/вМ20	M20x1,5	25	40	28	26	0,065	вRc1/2/вRc1/2	Rc1/2	26	28	38	13,2	26	0,065
вМ25/вМ25	M25x1,5	30	40	35	32	0,080	вRc3/4/вRc3/4	Rc3/4	32	35	40	14,5	32	0,080
вМ32/вМ32	M32x1,5	37	48	42	38	0,100	вRc1/вRc1	Rc1	38	42	48	16,8	38	0,100
вМ40/вМ40	M40x1,5	45	48	50	45	0,120	вRc1 1/4/вRc1 1/4	Rc1 1/4	45	50	52	19,1	45	0,120
вМ50/вМ50	M50x1,5	55	48	60	55	0,150	вRc1 1/2/вRc1 1/2	Rc1 1/2	54	60	52	19,1	55	0,150
вМ63/вМ63	M63x1,5	69	54	75	70	0,200	вRc2/вRc2	Rc2	68	75	60	23,4	70	0,200

#### Резьба трубная цилиндрическая

#### Резьба коническая дюймовая

Обозначение	d	D	L	D1	S	Масса, кг	Обозначение	d	D	D1	L	l	S	Масса, кг
вG1/2/вG1/2	G1/2	26	34	28	26	0,065	вK1/2/вK1/2	K1/2	26	28	38	13,5	26	0,065
вG3/4/вG3/4	G3/4	32	36	35	32	0,080	вK3/4/вK3/4	K3/4	32	35	40	14	32	0,080
вG1/вG1	G1	38	43	42	38	0,100	вK1/вK1	K1	38	42	48	17,5	38	0,100
вG1 1/4/вG1 1/4	G1 1/4	45	48	50	45	0,120	вK1 1/4/вK1 1/4	K1 1/4	45	50	52	18	45	0,120
вG1 1/2/вG1 1/2	G1 1/2	54	48	60	55	0,150	вK1 1/2/вK1 1/2	K1 1/2	54	60	52	18,5	55	0,150
вG2/вG2	G2	68	56	75	70	0,200	вK2/вK2	K2	68	75	58	19	70	0,200

### Муфты переходные с резьбами внутренняя-внутренняя разного размера



#### Резьба метрическая

#### Резьба трубная коническая

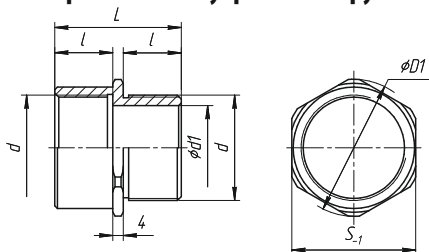
Обозначение	d	d1	D	L	l	D1	S	Масса, кг	Обозначение	d	d1	D	D1	L	l	l1	S	Масса, кг
вМ20/вМ25	M20x1,5	M25x1,5	30	40	16	32	30	0,070	вRc1/2/вRc3/4	Rc1/2	Rc3/4	32	35	42	13,2	14,5	32	0,070
вМ25/вМ32	M25x1,5	M32x1,5	37	40	20	42	39	0,085	вRc3/4/вRc1	Rc3/4	Rc1	38	42	46	14,5	16,8	38	0,085
вМ32/вМ40	M32x1,5	M40x1,5	45	48	20	50	45	0,110	вRc1/вRc1 1/4	Rc1	Rc1 1/4	45	50	52	16,8	19,1	45	0,110
вМ40/вМ50	M40x1,5	M50x1,5	55	48	20	60	55	0,125	вRc1 1/4/вRc1 1/2	Rc1 1/4	Rc1 1/2	54	60	56	19,1	19,1	55	0,125
вМ50/вМ63	M50x1,5	M63x1,5	69	54	23	75	70	0,150	вRc1 1/2/вRc2	Rc1 1/2	Rc2	68	75	60	19,1	23,4	70	0,150

#### Резьба трубная цилиндрическая

#### Резьба коническая дюймовая

Обозначение	d	d1	D	L	l	D1	S	Масса, кг	Обозначение	d	d1	D	D1	L	l	l1	S	Масса, кг
вG1/2/вG3/4	G1/2	G3/4	32	36	12	35	32	0,070	вK1/2/вK3/4	K1/2	K3/4	32	35	42	14	22	32	0,070
вG3/4/вG1	G3/4	G1	38	43	15	42	38	0,085	вK3/4/вK1	K3/4	K1	38	42	46	17,5	24	38	0,085
вG1/вG1 1/4	G1	G1 1/4	45	48	18	50	45	0,110	вK1/вK1 1/4	K1	K1 1/4	45	50	52	18	28	45	0,110
вG1 1/4/вG1 1/2	G1 1/4	G1 1/2	54	48	18	60	55	0,125	вK1 1/4/вK1 1/2	K1 1/4	K1 1/2	54	60	56	18,5	28	55	0,125
вG1 1/2/вG2	G1 1/2	G2	68	56	22	75	70	0,150	вK1 1/2/вK2	K1 1/2	K2	68	75	60	19	30	70	0,150

**Муфты переходные с резьбами внутренняя-наружная одного размера**



Резьба метрическая

Резьба трубная коническая

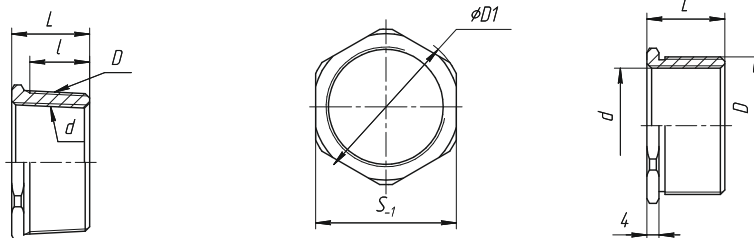
Обозначение	d=D	D1	d1	L	l	S	Масса, кг	Обозначение	d=D	d1	D1	L	l1	S	Масса, кг
вМ20/нМ20	M20x1,5	28	13	40	18	26	0,065	вRc1/2/нRc1/2	1/2	13	28	40	20	26	0,065
вМ25/нМ25	M25x1,5	35	18	40	18	32	0,080	вRc3/4/нRc3/4	3/4	18	35	44	22	32	0,080
вМ32/нМ32	M32x1,5	42	25	48	22	38	0,100	вRc1/нRc1	1	25	42	48	24	38	0,100
вМ40/нМ40	M40x1,5	50	32	48	22	45	0,125	вRc1 1/4/нRc1 1/4	1 1/4	32	50	56	28	45	0,125
вМ50/нМ50	M50x1,5	60	38	48	22	55	0,145	вRc1 1/2/нRc1 1/2	1 1/2	38	60	56	28	55	0,145
вМ63/нМ63	M63x1,5	75	55	54	25	70	0,165	вRc2/нRc2	2	55	75	60	30	70	0,165

Резьба трубная цилиндрическая

Резьба коническая дюймовая

Обозначение	d=D	D1	d1	L	l	S	Масса, кг	Обозначение	d=D	d1	D1	L	l1	S	Масса, кг
вG1/2/нG1/2	G1/2	28	13	34	11	26	0,065	вK1/2/нK1/2	K1/2	13	28	40	20	26	0,065
вG3/4/нG3/4	G3/4	35	18	36	12	32	0,080	вK3/4/нK3/4	K3/4	18	35	44	22	32	0,080
вG1/нG1	G1	42	25	43	15	38	0,100	вK1/нK1	K1	25	42	48	24	38	0,100
вG1 1/4/нG1 1/4	G1 1/4	50	32	48	18	45	0,125	вK1 1/4/нK1 1/4	K1 1/4	32	50	56	28	45	0,125
вG1 1/2/нG1 1/2	G1 1/2	60	38	48	18	55	0,145	вK1 1/2/нK1 1/2	K1 1/2	38	60	56	28	55	0,145
вG2/нG2	G2	75	55	56	22	70	0,165	вK2/нK2	K2	55	75	60	30	70	0,165

**Муфты переходные с резьбами внутренняя-наружная разного размера**



Резьба метрическая

Резьба трубная коническая

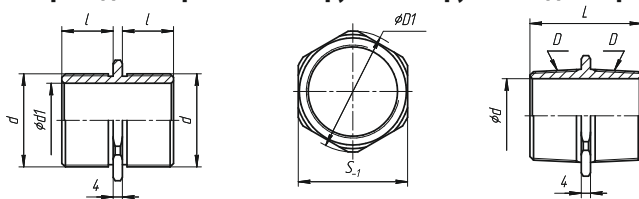
Обозначение	d	D	L	D1	S	Масса, кг	Обозначение	d	D	D1	L	l	S	Масса, кг
вМ20/нМ25	M20x1,5	M25x1,5	24	28	26	0,020	вRc1/2/нRc3/4	Rc1/2	Rc3/4	32	22	14,5	28	0,025
вМ25/нМ32	M25x1,5	M32x1,5	24	38	34	0,040	вRc3/4/нRc1	Rc3/4	Rc1	38	28	16,8	36	0,035
вМ32/нМ40	M32x1,5	M40x1,5	30	45	42	0,060	вRc1/нRc1 1/4	Rc1	Rc1 1/4	48	28	19,1	45	0,050
вМ40/нМ50	M40x1,5	M50x1,5	30	60	55	0,080	вRc1 1/4/нRc1 1/2	Rc1 1/4	Rc1 1/2	55	28	19,1	50	0,070
вМ50/нМ63	M50x1,5	M63x1,5	32	70	65	0,100	вRc1 1/2/нRc2	Rc1 1/2	Rc2	70	32	23,4	65	0,090

Резьба трубная цилиндрическая

Резьба коническая дюймовая

Обозначение	d	D	L	D1	S	Масса, кг	Обозначение	d	D	D1	L	l	S	Масса, кг
вG1/2/нG3/4	G1/2	G3/4	20	32	28	0,020	вK1/2/нK3/4	K1/2	K3/4	32	22	14	28	0,020
вG3/4/нG1	G3/4	G1	24	38	36	0,040	вK3/4/нK1	K3/4	K1	38	28	17,5	36	0,035
вG1/нG1 1/4	G1	G1 1/4	28	48	45	0,060	вK1/нK1 1/4	K1	K1 1/4	48	28	18	45	0,050
вG1 1/4/нG1 1/2	G1 1/4	G1 1/2	28	55	50	0,080	вK1 1/4/нK1 1/2	K1 1/4	K1 1/2	55	28	18,5	50	0,065
вG1 1/2/нG2	G1 1/2	G2	32	70	65	0,100	вK1 1/2/нK2	K1 1/2	K2	70	32	19	65	0,090

## Муфты переходные с резьбами наружная-наружная одного размера



Резьба метрическая

Резьба трубная коническая

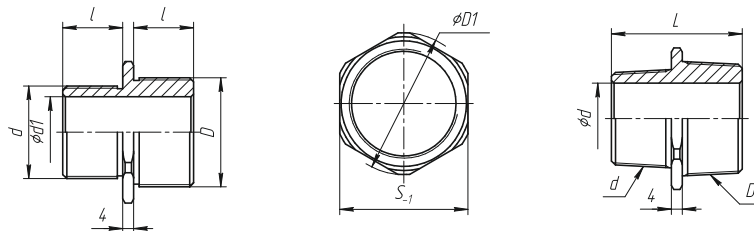
Обозначение	d	D1	d1	L	l	S	Масса, кг	Обозначение	D	d	D1	L	l	l1	S	Масса, кг
нМ20/нМ20	M20x1,5	25	13	40	18	22	0,050	нR1/2/нR1/2	R1/2	13	25	40	13,2	18	22	0,050
нМ25/нМ25	M25x1,5	28	18	40	18	26	0,065	нR3/4/нR3/4	R3/4	18	28	44	14,5	20	26	0,065
нМ32/нМ32	M32x1,5	38	25	48	22	34	0,090	нR1/нR1	R1	25	38	48	16,8	22	34	0,090
нМ40/нМ40	M40x1,5	45	32	48	22	42	0,110	нR1 1/4/нR1 1/4	R1 1/4	32	45	56	19,1	26	42	0,110
нМ50/нМ50	M50x1,5	55	38	48	22	52	0,135	нR1 1/2/нR1 1/2	R1 1/2	38	55	56	19,1	26	52	0,135
нМ63/нМ63	M63x1,5	70	50	54	25	65	0,180	нR2/нR2	R2	50	70	64	23,4	30	65	0,180

Резьба трубная цилиндрическая

Резьба коническая дюймовая

Обозначение	d	D1	d1	L	l	S	Масса, кг	Обозначение	D	d	D1	L	l	l1	S	Масса, кг
нG1/2/нG1/2	G1/2	25	13	34	11	22	0,050	нK1/2/нK1/2	K1/2	13	25	40	13,5	18	22	0,050
нG3/4/нG3/4	G3/4	28	18	36	12	26	0,065	нK3/4/нK3/4	K3/4	18	28	44	14	20	26	0,065
нG1/нG1	G1	38	25	43	15	34	0,090	нK1/нK1	K1	25	38	48	17,5	22	34	0,090
нG1 1/4/нG1 1/4	G1 1/4	45	32	48	18	42	0,110	нK1 1/4/нK1 1/4	K1 1/4	32	45	56	18	26	42	0,110
нG1 1/2/нG1 1/2	G1 1/2	55	38	48	18	52	0,135	нK1 1/2/нK1 1/2	K1 1/2	38	55	56	18,5	26	52	0,135
нG2/нG2	G2	70	50	56	22	65	0,180	нK2/нK2	K2	50	70	60	19	28	65	0,180

## Муфты переходные с резьбами наружная-наружная разного размера



Резьба метрическая

Резьба трубная коническая

Обозначение	D2	D	d1	L	l	D1	S	Масса, кг	Обозначение	D2	D	d1	L	l	l1	l2	D1	S	Масса, кг
нМ20/нМ25	M20x1,5	M25x1,5	13	40	18	28	26	0,065	нR1/2/нR3/4	R1/2	R3/4	13	42	13,2	14,5	20	32	28	0,065
нМ25/нМ32	M25x1,5	M32x1,5	18	48	22	38	34	0,085	нRc3/4/нR1	R3/4	R1	18	46	14,5	16,8	22	38	36	0,085
нМ32/нМ40	M32x1,5	M40x1,5	25	48	22	45	42	0,100	нRc1/нR1 1/4	R1	R1 1/4	25	52	16,8	19,1	26	48	45	0,100
нМ40/нМ50	M40x1,5	M50x1,5	32	48	22	60	55	0,120	нR1 1/4/нR1 1/2	R1 1/4	R1 1/2	32	56	19,1	19,1	26	55	50	0,120
нМ50/нМ63	M50x1,5	M63x1,5	50	54	25	75	65	0,150	нR1 1/2/нR2	Rc 1/2	R2	50	60	19,1	23,4	30	70	65	0,150

Резьба трубная цилиндрическая

Резьба коническая дюймовая

Обозначение	D2	D	d1	L	l	D1	S	Масса, кг	Обозначение	D2	D	d1	L	l	l1	l2	D1	S	Масса, кг
нG1/2/нG3/4	G1/2	G3/4	13	36	12	32	28	0,065	нK1/2/нK3/4	K1/2	K3/4	13	42	13,5	14	20	32	28	0,065
нG3/4/нG1	G3/4	G1	18	43	15	38	36	0,085	нK3/4/нK1	K3/4	K1	18	46	14	17,5	22	38	36	0,085
нG1/нG1 1/4	G1	G1 1/4	25	48	18	48	45	0,100	нK1/нK1 1/4	K1	K1 1/4	25	52	17,5	18	26	48	45	0,100
нG1 1/4/нG1 1/2	G1 1/4	G1 1/2	32	48	18	55	50	0,120	нK1 1/4/нK1 1/2	K1 1/4	K1 1/2	32	56	18	18,5	26	55	50	0,120
нG1 1/2/нG2	G1 1/2	G2	50	56	22	70	65	0,150	нK1 1/2/нK2	K1 1/2	K2	50	60	18,5	19	30	70	65	0,150