

Муфты соединительные МС



**Ex e II Gb U,
Ex d I Mb U/Ex d IIC Gb U,
Ex e II Gb U/Ex d IIC Gb U,
Ex d IIC Gb U, Ex tb IIIC Db U**



Назначение

Муфты соединительные используются в трубных системах электропроводки в местах, где существует опасность взрыва. Они позволяют состыковывать, не вращая трубы, коробки и другие элементы трубных систем электропроводки.

Особенности

- Позволяют состыковывать трубы без их вращения.
- Позволяют состыковывать трубы с различными вариациями присоединительной резьбы.
- Широкий выбор материала изготовления соединительных муфт.

Конструкция

Муфты соединительные состоят из двух втулок, соединенных между собой гайкой, что и позволяет им вращаться независимо друг от друга.

Структура условного обозначения

МС - X1 - X2 X3/X4 X5 - X6

МС – муфта соединительная.

X1 – материал муфты: Л – латунь никелированная, Н – нержавеющая сталь, С – сталь с антикоррозийным покрытием.

X2 и X4 – обозначение типа резьбы: в – внутренняя, н – наружная.

X3 и X5 – обозначение типа резьбы:

метрическая резьба с шагом 1,5мм: M20, M25, M32, M40, M50, M63;

трубная цилиндрическая резьба: G1/2; G3/4; (31); G1 1/4; G1 1/2; G2;

трубная коническая резьба: R1/2; R 3/4; R1; R1 1/4; R1 1/2; R 2;

коническая дюймовая резьба: K1/2; K3/4; K1; K1 1/4; K1 1/2; K2.

X6 – маркировка взрывозащиты: **e** - Ex e II Gb U; **e/d** - Ex e II Gb U/Ex d IIC Gb U; **d/d** - Ex d I Mb U/Ex d IIC Gb U; **d** - Ex d IIC Gb U.

Пример формулировки заказа:

МС-Л-вМ32/нМ32-е/d

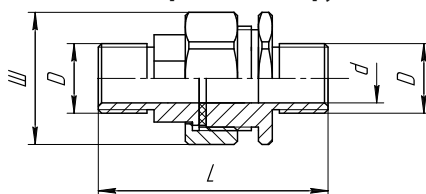
Муфта соединительная взрывозащищенная, с маркировкой взрывозащиты Ex e II Gb U/Ex d IIC Gb U, изготовленная из латуни с внутренней резьбой М32х1,5 и наружной резьбой М32х1,5.

Технические характеристики

Маркировка взрывозащиты	Ex e II Gb U, Ex d I Mb U/ Ex d IIC Gb U, Ex e II Gb U/Ex d IIC Gb U, Ex d IIC Gb U, Ex tb IIIC Db U
Степень защиты от внешних воздействий	IP66 (IP67 по спец. заказу)
Материал изготовления корпуса	латунь никелированная, нержавеющая сталь и конструкционная сталь с антикоррозийным покрытием
Температура окружающей среды	от - 60°C до + 50°C
Вид климатического исполнения	В1,5
Номер технических условий	ПИНЮ.687153.002 ТУ

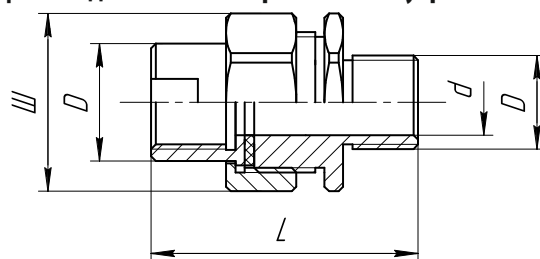
Габаритные и присоединительные размеры

Муфты соединительные с резьбами наружная-наружная



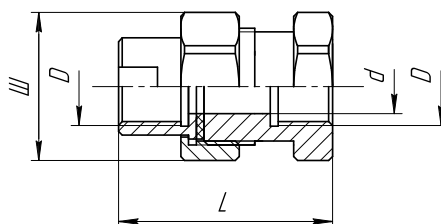
Обозначение	L	Размер под ключ, Ш	d	D				Масса, кг
				M	G	K	R	
нМ20/нМ20	64	34	14	20x1,5	1/2	1/2	1/2	0,190
нМ25/нМ25	64	40	19	25x1,5	3/4	3/4	3/4	0,290
нМ32/нМ32	74	52	25	32x1,5	1	1	1	0,450
нМ40/нМ40	74	60	32	40x1,5	1 1/4	1 1/4	1 1/4	0,690
нМ50/нМ50	74	70	40	50x1,5	1 1/2	1 1/2	1 1/2	0,790
нМ63/нМ63	84	85	53	63x1,5	2	2	2	1,180

Муфты соединительные с резьбами внутренняя-наружная



Обозначение	L	Размер под ключ, Ш	d	D				Масса, кг
				M	G	K	R	
вМ20/нМ20	55	34	14	20x1,5	1/2	1/2	1/2	0,180
вМ25/нМ25	55	40	19	25x1,5	3/4	3/4	3/4	0,300
вМ32/нМ32	64	52	25	32x1,5	1	1	1	0,410
вМ40/нМ40	64	60	32	40x1,5	1 1/4	1 1/4	1 1/4	0,600
вМ50/нМ50	64	70	40	50x1,5	1 1/2	1 1/2	1 1/2	0,740
вМ63/нМ63	73	85	53	63x1,5	2	2	2	1,030

Муфты соединительные с резьбами внутренняя-внутренняя



Обозначение	L	Размер под ключ, Ш	d	D				Масса, кг
				M	G	K	R	
вМ20/вМ20	53	34	14	20x1,5	1/2	1/2	1/2	0,170
вМ25/вМ25	53	40	19	25x1,5	3/4	3/4	3/4	0,280
вМ32/вМ32	57	52	25	32x1,5	1	1	1	0,360
вМ40/вМ40	57	60	32	40x1,5	1 1/4	1 1/4	1 1/4	0,550
вМ50/вМ50	57	70	40	50x1,5	1 1/2	1 1/2	1 1/2	0,610
вМ63/вМ63	64	85	53	63x1,5	2	2	2	0,930