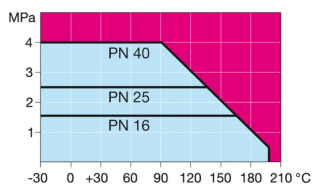


Стальные шаровые краны

сварка/сварка, ГОСТ, DN 10-300 strong

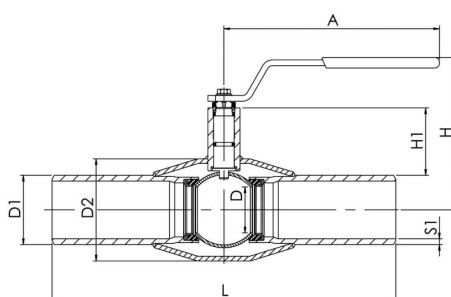
Характеристики

Корпус:	Сталь, EN 10217-2 P235GH (1.0345)
Шар:	Нержавеющая сталь, EN X5CrNi18-10 (1.4301)
Шток:	Нержавеющая сталь, EN X8CrNiS18-9 (1.4305)
Уплотнение штока:	FPM
Уплотнение шара:	PTFE+C
Комплектация:	DN 10 - 250 оцинкованная металлическая ручка Рекомендуем комплектацию механическим редуктором для размеров DN200 и более

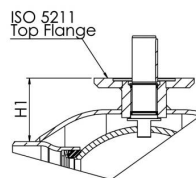


Не для пара

DN 15 - 150



DN 200 - 300



DN	PN	Артикул	D	D1	D2	S1	H	H1	A	L	Kv	кг
15	40	100 015/GS/S	10	18	33,7	3,2	100	23	140	230	8	0,6
20	40	100 020/GS/S	15	25	42,4	4	105	24	140	230	14	0,8
25	40	100 025/GS/S	20	32	48,3	4	105	40	150	230	25	1,2
32	40	100 032/GS/S	25	38	60,3	4	105	39	150	260	41	1,6
40	40	100 040/GS/S	32	45	76,1	5	125	59	190	260	65	2,6
50	40	100 050/GS/S	40	57	88,9	5	135	59	190	300	103	3,4
65	25	100 065/GS/S	50	76	114,3	5	180	71	280	300	180	5,5
80	25	100 080/GS/S	65	89	139,7	6,3	190	77	280	300	290	7,5
100	25	100 100/GS/S	80	108	168,3	6,3	230	97	280	325	470	11
125	25	100 125/GS/S	100	133	177,8	6,3	245	96	420	325	830	15
150	25	100 150/GS/S	125	159	219,1	6,3	280	103	600	350	1150	21
200	25	100 200/GS/S	150	219	273	7,1	280	92	870	400	1750	43
250	25	100 250/GS/S	200	273	355,6	8,8	350	108	1200	530	3200	76
300	25	100 300/GS/S	250	325	457	8,8	-	133	-	550	4600	110