

# Стальные шаровые краны с редукторами и приводами

сварка/сварка, EN (DIN), DN 700-800 , С электрическим приводом

## Характеристики

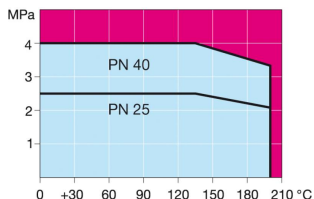
Корпус:	Сталь, P355 NL1 (1.0566)/GP240GH (1.0619)
Шар:	Сталь + нержавеющее покрытие, ASTM A350 LF2 +Ni
Шток:	Нержавеющая сталь, EN X8CrNiS18-9 (1.4305)
Уплотнения штока:	FPM
Уплотнения шара:	PTFE+C
Стандартное оборудование:	В стандартной комплектации поставляется с подъемными проушинами, дренажным краном и монтажной опорой. Укомплектован электроприводом Auma. Дополнительная информация об электроприводе:
Комплектация:	<a href="http://www.vexve.com/actuators">www.vexve.com/actuators</a> .



## Условия работы

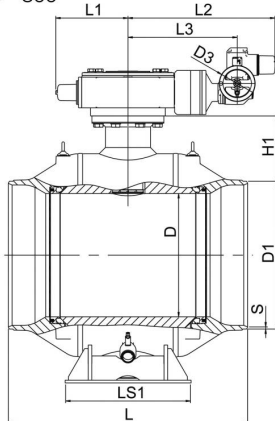
-30°C - +200°C

При температуре ниже 0 °C - обратитесь на завод-производитель.

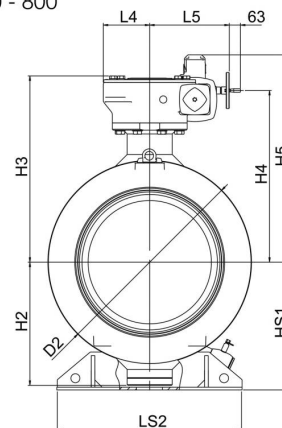


Не для пара

DN 700 - 800



DN 700 - 800



DN	PN	Артикул	D	D1	D2	D3	S	H1	H2	H3	H4	H5	HS1	LS1	LS2	L	L1	L2	L3	L4	L5	Kv	кг
700	25	100 700/E001	589	711	965	200	8	336	592	912	858	1055	616	560	965	1205	367	760	550	208	391	42000	2700
800	25	100 800/E001	684	813	1125	200	8,8	365	684	1033	953	1150	709	700	1028	1330	402	817	608	258	441	55000	4200

Доступен также PN40