

ПРЯМОУГОЛЬНОЕ КАНАЛЬНОЕ ОБОРУДОВАНИЕ ОХЛАДИТЕЛЬ ФРЕОНОВЫЙ/ВОДЯНОЙ VKCC

ОХЛАДИТЕЛЬ ФРЕОНОВЫЙ/ВОДЯНОЙ

Водяные (фреоновые) охладители VKCC-W(F) предназначены для охлаждения воздуха в системах вентиляции и кондиционирования.

Они применяются для охлаждения воздуха или других взрывобезопасных газовых смесей, не содержащих липких веществ, волокнистых и абразивных материалов, с содержанием пыли и других твердых примесей не более 100 мг/м³. В качестве холодоносителя для охладителей VKCC-W можно использовать воду или незамерзающие смеси.

Максимально допустимое давление теплоносителя не должно превышать 1,5 МПа.

Воздухоохладители состоят из теплообменника и каплеуловителя, размещенных в едином корпусе. Изготавливаются в "левом" исполнении. Охладители типов W и F относятся к классу медно-алюминиевых пластинчатых теплообменников.

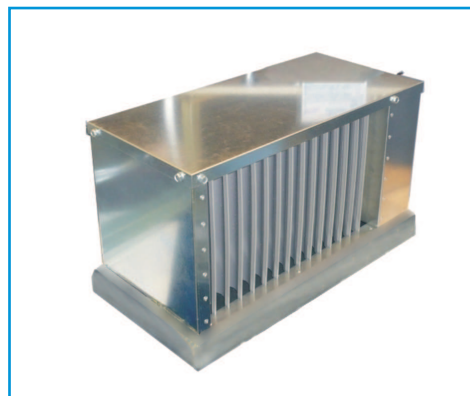
Каплеуловитель, расположенный за теплообменником по ходу воздуха, служит для сбора сконденсировавшейся влаги в поддон, находящийся в нижней части водяного охладителя. В поддоне предусмотрен отводной патрубок для слива конденсата.

Температура наружного воздуха $t_n = 30$ °С, влажность 45%.

Температура воды 7/12 °С.

Температура кипения фреона (R22) 5 °С.

Скорость в сечении теплообменника 3,5 м/с.



Охладитель водяной
VKCC-W

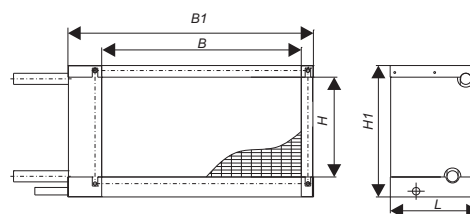


СХЕМА КОНСТРУКЦИИ ВОЗДУХООХЛАДИТЕЛЯ

Обозначения на схеме

B - ширина внутреннего сечения;

H - высота внутреннего сечения;

B1xH1 - габаритные размеры без коллектора;

L - длина охладителя.

ГАБАРИТНЫЕ РАЗМЕРЫ И ТЕХНИЧЕСКИЕ ХАРАКТЕРИСТИКИ ВОДЯНОГО ОХЛАДИТЕЛЯ

Обозначение	Расход воздуха, м ³ /ч	B, мм	H, мм	B1, мм	H1, мм	L, мм	Расход воды м ³ /ч	Холод. мощность, кВт	Масса, кг
VKCC-W 400x200	1008	400	200	520	290	510	0,92	5,34	16,4
VKCC-W 500x250	1575	500	250	620	340	510	1,51	8,8	19,4
VKCC-W 500x300	1890	500	300	620	390	510	1,72	10,03	21,5
VKCC-W 600x300	2268	600	300	720	390	510	2,09	12,14	24,1
VKCC-W 600x350	2646	600	350	720	440	510	2,55	14,84	25,9
VKCC-W 700x400	3528	700	400	820	490	510	3,38	19,65	29,2
VKCC-W 800x500	5040	800	500	920	590	510	4,5	26,17	36,2
VKCC-W 900x500	5670	900	500	1025	600	510	5,12	29,77	38,5
VKCC-W 1000x500	6300	1000	500	1125	600	510	5,61	32,67	41,4

ГАБАРИТНЫЕ РАЗМЕРЫ И ТЕХНИЧЕСКИЕ ХАРАКТЕРИСТИКИ ФРЕОНОВОГО ОХЛАДИТЕЛЯ

Обозначение	Расход воздуха, м ³ /ч	B, мм	H, мм	B1, мм	L, мм	H1, мм	Холод. мощность, кВт	Масса, кг
VKCC-F 400x200	1008	400	200	504	510	287	5,46	15,3
VKCC-F 500x250	1575	500	250	604	510	337	8,47	20
VKCC-F 500x300	1890	500	300	604	510	387	10,12	20,5
VKCC-F 600x300	2268	600	300	704	510	387	12,18	23,1
VKCC-F 600x350	2646	600	350	704	510	437	14,22	25
VKCC-F 700x400	3528	700	400	804	510	487	19	29
VKCC-F 800x500	5040	800	500	904	510	587	27,17	36
VKCC-F 900x500	5670	900	500	1014	510	607	30,47	39,3
VKCC-F 1000x500	6300	1000	500	1114	510	607	33,03	44,4

СТРУКТУРА ОБОЗНАЧЕНИЯ ПРИ ЗАКАЗЕ

