

ОБЩИЕ СВЕДЕНИЯ

Дроссель-клапаны предназначены для регулирования расхода воздуха и невзрывоопасных газовых смесей, проходящих по воздуховодам.

Дроссель-клапаны изготавливаются из оцинкованной стали ГОСТ 19904-90.

Дроссель-клапаны изготавливаются в климатическом исполнении УЗ и УХЛ4 по ГОСТ 15150-69. Предельные значения рабочей температуры окружающего воздуха от -30 до +40°C при отсутствии прямого воздействия атмосферных осадков. Дроссель-клапан предназначен для установки в системе с давлением до 500 Па.

Дроссель-клапаны площадью более 0,4 м² применять не рекомендуется из-за создаваемого ими шума. В этом случае рекомендуется применять заслонки типа VKZ(A).

Технические характеристики устанавливаемых электромеханических приводов представлены на стр. 108-109.

Примечание

Дроссель-клапаны диаметром до 200 мм включительно и прямоугольные клапаны со стороны привода до 200 мм включительно, изготавливаются с площадкой под привод.

Дроссель-клапаны диаметром больше 200 мм и прямоугольные клапаны со стороной, на которой расположен привод, более 200 мм изготавливаются без площадки, поскольку размеры клапана позволяют крепить привод непосредственно к корпусу.



Дроссель-клапан VKD круглого сечения



Дроссель-клапан VKD прямоугольного сечения

СХЕМЫ КОНСТРУКЦИИ ДРОССЕЛЬ - КЛАПАНА

Обозначения на схеме

- 1 - корпус клапана;
- 2 - заслонка;
- 3 - ось заслонки;
- 4 - электромеханический привод.

B - ширина внутреннего сечения;

H - высота внутреннего сечения;

D - диаметр внутреннего сечения;

L - длина дроссель-клапана.

V1xH1 - размеры дроссель-клапана с фланцем без привода:

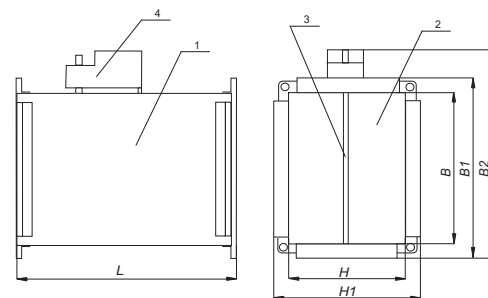
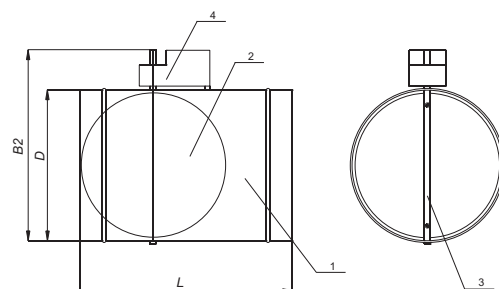
- если B или H < 600 мм, то B1 = B + 40 мм, H1 = H + 40 мм;

- если B или H ≥ 600 мм, то B1 = B + 60 мм, H1 = H + 60 мм.

V2xH1 - габаритные размеры:

B2=B+100 мм для прямоугольного дроссель-клапана;

B2=D+100 мм для круглого дроссель-клапана.



Длина дроссель-клапана прямоугольного сечения рассчитывается по формуле: $L = H + 100$ мм.

Длина дроссель-клапана круглого сечения с ручным приводом:

- для D от 100 до 180 мм - L=180 мм;

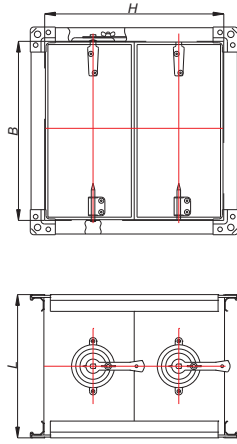
- для D от 200 и 630 мм - L=D мм.

Длина дроссель-клапана круглого сечения с электромеханическим приводом:

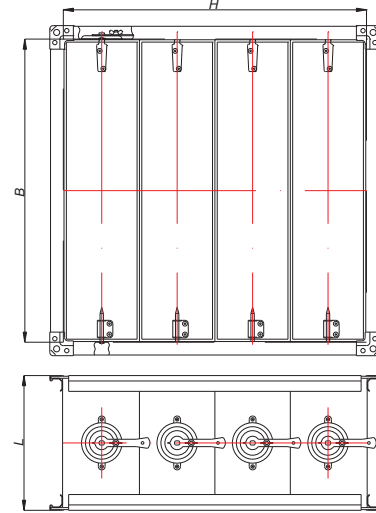
- для D от 100 до 200 мм - L=200 мм;

- для D от 225 до 250 мм - L=250 мм;

- для D от 280 до 630 мм - L=D мм.

ВИДЫ ИСПОЛНЕНИЙ ДРОССЕЛЬ - КЛАПАНА


Исполнение 1

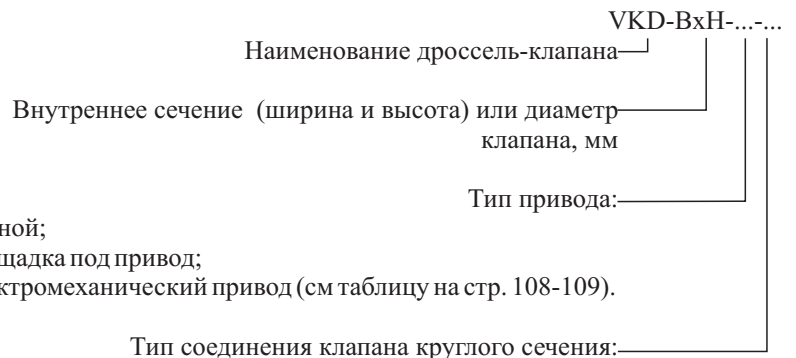


Исполнение 2

МАССА ДРОССЕЛЬ - КЛАПАНОВ, кг

В, мм H, мм	100	150	200	250	300	350	400	450	500	550	600	650	700	750	800	850	900	950	1000
100	0,46	0,74	1,08	1,48	1,19	1,48	1,80	1,64	1,91	2,21	2,52	3,37	3,77	4,19	4,63	4,99	5,45	5,93	6,44
150	0,58	0,90	1,29	1,74	1,40	1,72	2,07	1,89	2,19	2,51	2,85	3,83	4,26	4,71	5,19	5,62	6,12	6,63	7,17
200	0,70	1,07	1,50	1,99	1,61	1,96	2,34	2,15	2,47	2,82	3,18	4,29	4,75	5,24	5,75	6,25	6,78	7,33	7,90
250	0,82	1,23	1,71	2,25	1,82	2,20	2,61	2,41	2,75	3,12	3,51	4,75	5,25	5,77	6,31	6,88	7,44	8,03	8,63
300	0,94	1,40	1,92	2,50	2,03	2,44	2,88	2,66	3,04	3,43	3,84	5,21	5,74	6,29	6,86	7,51	8,10	8,72	9,36
350	1,06	1,56	2,13	2,76	2,24	2,68	3,15	2,92	3,32	3,73	4,17	5,67	6,23	6,82	7,42	8,13	8,77	9,42	10,09
400	1,18	1,73	2,34	3,02	2,45	2,92	3,42	3,17	3,60	4,04	4,50	6,13	6,73	7,34	7,98	8,76	9,43	10,10	10,82
450	1,30	1,89	2,55	3,29	2,66	3,16	3,69	3,43	3,88	4,35	4,83	6,59	7,22	7,87	8,54	9,39	10,10	10,80	11,55
500	1,42	2,06	2,76	3,57	2,87	3,40	3,96	3,68	4,16	4,65	5,17	7,05	7,71	8,39	9,09	10,00	10,80	11,50	12,29
550	1,54	2,23	2,97	3,86	3,08	3,64	4,23	3,94	4,44	4,96	5,50	7,52	8,21	8,92	9,65	10,60	11,40	12,20	13,02
600	1,66	2,39	3,18	4,15	3,29	3,88	4,50	4,19	4,72	5,26	5,83	7,98	8,70	9,44	10,20	11,30	12,10	12,90	13,75
650	1,69	2,26	2,85	3,74	4,10	4,75	5,44	6,14	6,87	7,63	8,41	8,44	9,19	9,97	10,80	11,90	12,70	13,60	14,48
700	1,81	2,41	3,03	3,98	4,35	5,05	5,77	6,51	7,27	8,06	8,87	8,90	9,69	10,50	11,30	12,50	13,40	14,30	15,21
750	1,92	2,56	3,22	4,23	4,61	5,34	6,09	6,87	7,67	8,49	9,34	9,36	10,20	11,00	11,90	13,20	14,10	15,00	15,94
800	2,04	2,71	3,41	4,43	4,87	5,63	6,42	7,23	8,07	8,93	9,81	9,82	10,70	11,50	12,40	13,80	14,70	15,70	16,67
850	2,15	2,83	3,54	4,66	5,00	5,76	6,53	7,33	8,15	8,99	9,85	10,70	11,60	12,50	13,50	14,40	15,40	16,40	17,40
900	2,27	2,99	3,72	4,94	5,25	6,04	6,86	7,69	8,54	9,41	10,30	11,20	12,10	13,10	14,10	15,10	16,10	17,10	18,14
950	2,39	3,14	3,91	5,23	5,50	6,33	7,18	8,04	8,93	9,84	10,80	11,70	12,70	13,70	14,70	15,70	16,70	17,80	18,87
1000	2,50	3,29	4,09	5,51	5,76	6,62	7,50	8,40	9,32	10,3	11,20	12,20	13,20	14,20	15,30	16,30	17,40	18,50	19,60

1, 2, 3, 4, 5 - количество лопаток в исполнении

СТРУКТУРА ОБОЗНАЧЕНИЯ ПРИ ЗАКАЗЕ


- R - ручной;
- S - площадка под привод;
- ... - электромеханический привод (см таблицу на стр. 108-109).

- Тип соединения клапана круглого сечения:
- (H) - ниппель;
 - (Ф) - фланец;
 - (Б) - бандаж;
 - (В) - номинальный размер воздуховода.