

ПРЯМОУГОЛЬНОЕ КАНАЛЬНОЕ ОБОРУДОВАНИЕ НАГРЕВАТЕЛЬ ВОДЯНОЙ ВКН-В/ЭЛЕКТРИЧЕСКИЙ ВКН-Е

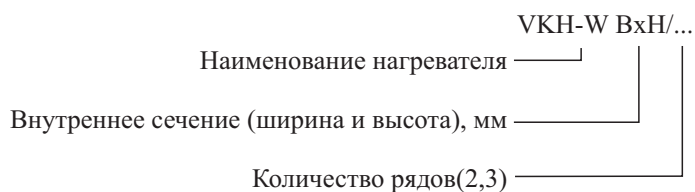
ХАРАКТЕРИСТИКИ ТЕПЛООБМЕННИКА

Обозначение	Расход воздуха, м ³ /ч	Расход воды, м ³ /ч		Теплопроизводительность, кВт		t воздуха на входе, °С	t воздуха на выходе, °С		t воды на входе/выходе, °С
		W/2	W/3	W/2	W/3		W/2	W/3	
ВКН-В 400x200	430/1150	0,36/0,62	0,46/0,85	8,01/13,9	10,4/19,1	-30	16,2/-0,1	29,7/11,2	90/70
ВКН-В 500x250	700/1800	0,56/0,97	0,74/1,32	12,7/21,8	16,7/29,7	-30	14,9/0	29,2/10,9	90/70
ВКН-В 500x300	800/2100	0,66/1,16	0,87/1,61	14,9/26,2	19,6/36,3	-30	16,2/0,9	30,6/12,8	90/70
ВКН-В 600x300	950/2600	0,78/1,41	1,03/1,93	17,5/31,7	23,2/43,6	-30	15,8/0,2	30,5/11,6	90/70
ВКН-В 600x350	1150/3000	0,94/1,62	1,24/2,24	21,2/36,5	28,0/50,5	-30	15,6/0,1	30,3/11,7	90/70
ВКН-В 700x400	1500/4000	1,23/2,21	1,62/3,03	27,8/49,9	36,5/68,2	-30	15,9/0,9	30,3/12,3	90/70
ВКН-В 800x500	2150/5750	1,79/3,08	2,34/4,24	40,5/69,4	52,8/95,5	-30	16,7/-0,1	30,8/11,2	90/70
ВКН-В 900x500	2400/6450	1,97/3,50	2,59/4,81	44,3/78,8	58,4/108,0	-30	15,8/0,3	30,3/11,7	90/70
ВКН-В 1000x500	2700/7200	2,21/3,93	2,92/5,41	50,0/88,6	65,8/122,0	-30	15,9/0,5	30,4/12,0	90/70

Примечание

Характеристики нагревателей приведены для пограничных значений рабочего диапазона скоростей в сечении теплообменника [1,5;4] м/с.

СТРУКТУРА ОБОЗНАЧЕНИЯ ПРИ ЗАКАЗЕ



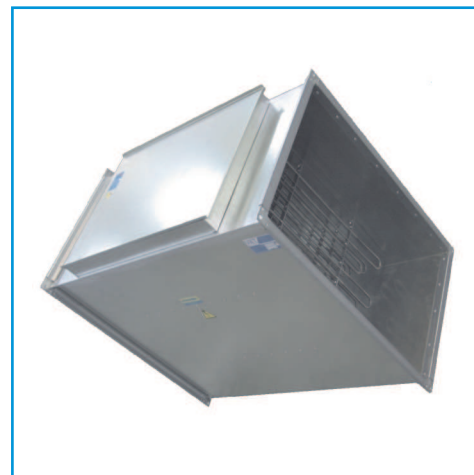
НАГРЕВАТЕЛЬ ЭЛЕКТРИЧЕСКИЙ ВКН-Е

Корпус нагревателя выполнен из оцинкованного стального листа, нагревательные элементы изготовлены из нержавеющей стали. Во внутренней электропроводке и креплении элементов конструкции используется медь и латунь. Все материалы тщательно подобраны, проверены и обеспечивают безопасность и долговечность работы. Класс защиты нагревателей - IP40.

Воздухонагреватели могут быть использованы как в горизонтальных, так и вертикальных каналах. Направление потока воздуха через нагреватель обозначено стрелкой на его корпусе. В горизонтальных каналах не допускается установка воздухонагревателей защитным кожухом вверх или вниз.

Поток воздуха, проходящий через воздухонагреватель, должен быть равномерным. Различные сетевые устройства, такие как шумоглушители, вентиляторы, фильтры, клапаны, изменяют структуру потока, поэтому в сети воздухонагреватели рекомендуется располагать на расстоянии от предыдущего элемента не меньшем, чем длина диагонали нагревателя.

Воздухонагреватели должны быть скоммутированы так, чтобы электропитание на нагреватель могло быть подано после включения вентилятора. Нагреватели мощностью до 30 кВт могут быть выключены одновременно с сетевым вентилятором без риска срабатывания аварийной защиты, а для нагревателей большей мощности поток воздуха должен сохраняться в течении 2-3 минут для охлаждения нагревательных элементов.

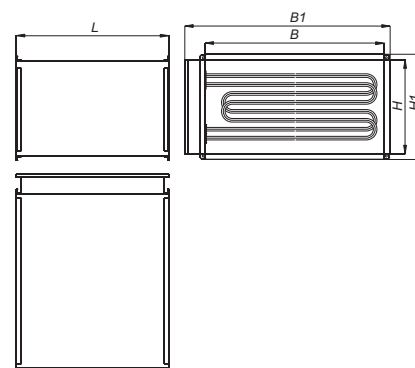


Нагреватель электрический ВКН-Е

СХЕМА КОНСТРУКЦИИ НАГРЕВАТЕЛЯ

Обозначения на схеме

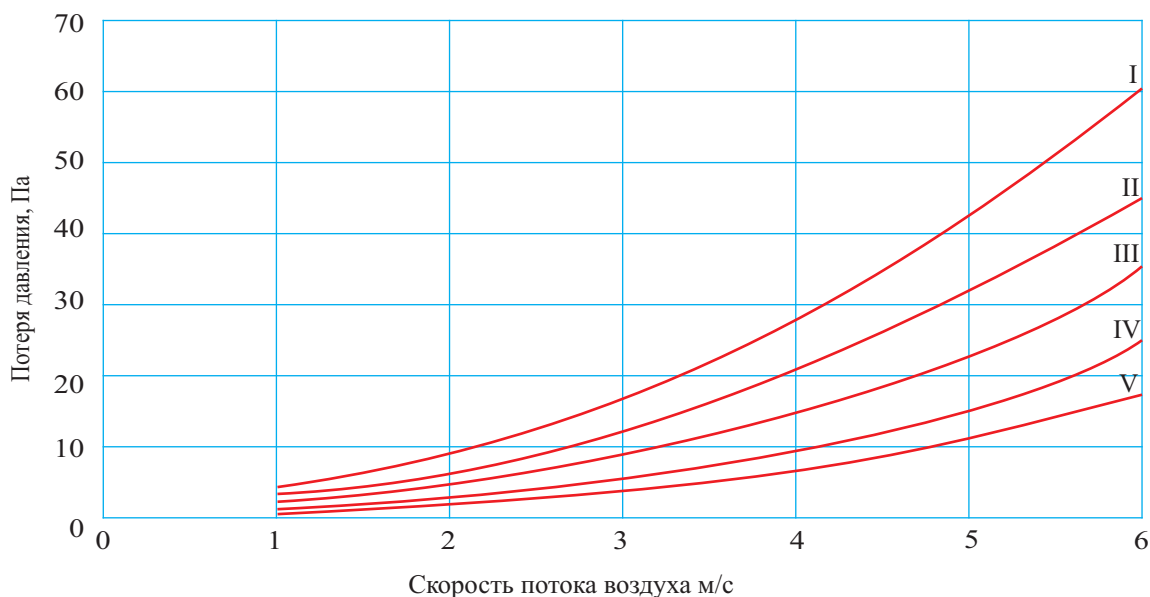
- В - ширина внутреннего сечения;
- Н - высота внутреннего сечения;
- В1xН1 - габаритные размеры;
- L - длина нагревателя.



ГАБАРИТНЫЕ РАЗМЕРЫ, МАССА И ЭЛЕКТРИЧЕСКИЕ ХАРАКТЕРИСТИКИ

Обозначение	В, мм	Н, мм	В1, мм	Н1, мм	Л, мм	Шина	Масса, кг	Мощность, кВт	Количество ступеней	№ графика потери давл.
VKN-E 400x200/6	400	200	510	240	390	20	16,0	6	1	III
VKN-E 400x200/12	400	200	510	240	510	20	16,0	12	2	I
VKN-E 500x250/7,5	400	200	610	290	390	20	11,0	7,5	1	IV
VKN-E 500x250/15	500	250	610	290	510	20	15,0	15	2	II
VKN-E 500x250/22,5	500	250	610	290	630	20	19,0	22,5	2	I
VKN-E 500x300/7,5	500	300	610	340	390	20	11,5	7,5	1	IV
VKN-E 500x300/15	500	300	610	340	510	20	15,7	15	2	II
VKN-E 500x300/22,5	500	300	610	340	630	20	19,8	22,5	2	I
VKN-E 600x300/15	600	300	710	360	510	30	16,8	15	2	III
VKN-E 600x300/22,5	600	300	710	360	630	30	22,4	22,5	2	II
VKN-E 600x300/30	600	300	710	360	750	30	26,4	30	2	I
VKN-E 600x350/15	600	350	710	410	510	30	17,5	15	2	IV
VKN-E 600x350/22,5	600	350	710	410	630	30	24,6	22,5	2	III
VKN-E 600x350/30	600	350	710	410	750	30	28,4	30	2	II
VKN-E 700x400/15	700	400	807	460	510	30	26,7	15	2	V
VKN-E 700x400/30	700	400	807	460	750	30	27,1	30	2	IV
VKN-E 700x400/45	700	400	828	460	990	30	41,2	45	2	IV
VKN-E 800x500/15	800	500	910	560	510	30	31,1	15	2	V
VKN-E 800x500/30	800	500	910	560	510	30	31,4	30	2	V
VKN-E 800x500/45	800	500	930	560	750	30	45,2	45	2	V
VKN-E 900x500/30	900	500	960	560	510	30	31,5	30	2	V
VKN-E 900x500/45	900	500	960	560	750	30	49,8	45	2	IV
VKN-E 1000x500/45	1000	500	1060	560	750	30	51,0	45	2	IV
VKN-E 1000x500/60	1000	500	1060	560	750	30	51,0	60	2	IV

ПАДЕНИЕ ДАВЛЕНИЯ НА НАГРЕВАТЕЛЕ ВКН-Е



Скорость воздуха, в сечении должна быть не менее 1,5 м/с. Нагреватели серии ВКН-Е рассчитаны на нагрев воздуха до +40°С.

Все электронагреватели серии ВКН-Е оборудованы защитными устройствами от перегрева.

СТРУКТУРА ОБОЗНАЧЕНИЯ ПРИ ЗАКАЗЕ

