

ПРЯМОУГОЛЬНОЕ КАНАЛЬНОЕ ОБОРУДОВАНИЕ

ОХЛАДИТЕЛЬ ФРЕОНОВЫЙ/ВОДЯНОЙ VKCC

ОХЛАДИТЕЛЬ ФРЕОНОВЫЙ/ВОДЯНОЙ

Водяные (фреоновые) охладители VKCC-W(F) предназначены для охлаждения воздуха в системах вентиляции и кондиционирования.

Они применяются для охлаждения воздуха или других взрывобезопасных газовых смесей, не содержащих липких веществ, волокнистых и абразивных материалов, с содержанием пыли и других твердых примесей не более 100 мг/м³. В качестве холодоносителя для охладителей VKCC-W можно использовать воду или незамерзающие смеси.

Максимально допустимое давление теплоносителя не должно превышать 1,5 МПа.

Воздухоохладители состоят из теплообменника и каплеуловителя, размещенных в едином корпусе. Изготавливаются в "левом" исполнении. Охладители типов W и F относятся к классу медно-алюминиевых пластинчатых теплообменников.

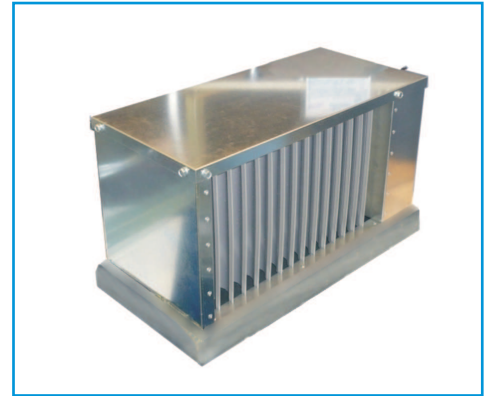
Каплеуловитель, расположенный за теплообменником по ходу воздуха, служит для сбора сконденсировавшейся влаги в поддон, находящийся в нижней части водяного охладителя. В поддоне предусмотрен отводной патрубок для слива конденсата.

Температура наружного воздуха $t_n = 30$ °С, влажность 45%.

Температура воды 7/12 °С.

Температура кипения фреона (R22) 5 °С.

Скорость в сечении теплообменника 3,5 м/с.



Охладитель водяной
VKCC-W

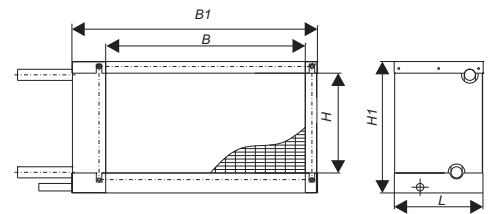


СХЕМА КОНСТРУКЦИИ ВОЗДУХООХЛАДИТЕЛЯ

Обозначения на схеме

B - ширина внутреннего сечения;

H - высота внутреннего сечения;

B1xH1 - габаритные размеры без коллектора;

L - длина охладителя.

ГАБАРИТНЫЕ РАЗМЕРЫ И ТЕХНИЧЕСКИЕ ХАРАКТЕРИСТИКИ ВОДЯНОГО ОХЛАДИТЕЛЯ

| Обозначение | Расход воздуха, м ³ /ч | B, мм | H, мм | B1, мм | H1, мм | L, мм | Расход воды м ³ /ч | Холод. мощность, кВт | Масса, кг |
|-----------------|-----------------------------------|-------|-------|--------|--------|-------|-------------------------------|----------------------|-----------|
| VKCC-W 400x200 | 1008 | 400 | 200 | 520 | 290 | 510 | 0,92 | 5,34 | 16,4 |
| VKCC-W 500x250 | 1575 | 500 | 250 | 620 | 340 | 510 | 1,51 | 8,8 | 19,4 |
| VKCC-W 500x300 | 1890 | 500 | 300 | 620 | 390 | 510 | 1,72 | 10,03 | 21,5 |
| VKCC-W 600x300 | 2268 | 600 | 300 | 720 | 390 | 510 | 2,09 | 12,14 | 24,1 |
| VKCC-W 600x350 | 2646 | 600 | 350 | 720 | 440 | 510 | 2,55 | 14,84 | 25,9 |
| VKCC-W 700x400 | 3528 | 700 | 400 | 820 | 490 | 510 | 3,38 | 19,65 | 29,2 |
| VKCC-W 800x500 | 5040 | 800 | 500 | 920 | 590 | 510 | 4,5 | 26,17 | 36,2 |
| VKCC-W 900x500 | 5670 | 900 | 500 | 1025 | 600 | 510 | 5,12 | 29,77 | 38,5 |
| VKCC-W 1000x500 | 6300 | 1000 | 500 | 1125 | 600 | 510 | 5,61 | 32,67 | 41,4 |

ГАБАРИТНЫЕ РАЗМЕРЫ И ТЕХНИЧЕСКИЕ ХАРАКТЕРИСТИКИ ФРЕОНОВОГО ОХЛАДИТЕЛЯ

| Обозначение | Расход воздуха, м ³ /ч | B, мм | H, мм | B1, мм | L, мм | H1, мм | Холод. мощность, кВт | Масса, кг |
|-----------------|-----------------------------------|-------|-------|--------|-------|--------|----------------------|-----------|
| VKCC-F 400x200 | 1008 | 400 | 200 | 504 | 510 | 287 | 5,46 | 15,3 |
| VKCC-F 500x250 | 1575 | 500 | 250 | 604 | 510 | 337 | 8,47 | 20 |
| VKCC-F 500x300 | 1890 | 500 | 300 | 604 | 510 | 387 | 10,12 | 20,5 |
| VKCC-F 600x300 | 2268 | 600 | 300 | 704 | 510 | 387 | 12,18 | 23,1 |
| VKCC-F 600x350 | 2646 | 600 | 350 | 704 | 510 | 437 | 14,22 | 25 |
| VKCC-F 700x400 | 3528 | 700 | 400 | 804 | 510 | 487 | 19 | 29 |
| VKCC-F 800x500 | 5040 | 800 | 500 | 904 | 510 | 587 | 27,17 | 36 |
| VKCC-F 900x500 | 5670 | 900 | 500 | 1014 | 510 | 607 | 30,47 | 39,3 |
| VKCC-F 1000x500 | 6300 | 1000 | 500 | 1114 | 510 | 607 | 33,03 | 44,4 |

СТРУКТУРА ОБОЗНАЧЕНИЯ ПРИ ЗАКАЗЕ

