

## Калибраторы

### Многофункциональный калибратор и коммуникатор Beamex MC6, исполнение (-R)

Смотрите соответствующие проспекты, листы заказа и опросные листы на многофункциональные калибраторы



Измерение и задание давления и электрических сигналов

### Модули регуляторов и контроллера давления



Тип	Диапазон	Описание	Ш
PO8C	-95...800 кПа	Регулятор, манометр	2MP
PO20	0...2 МПа	Регулятор	1MP
PO60	0...6 МПа	Регулятор, манометр	2MP
PO160	0...16 МПа	Регулятор, манометр	2MP
PO250	0...25 МПа	Регулятор, манометр	2MP
POC8	-0,095...0,035 / 0,1 / 0,6 / 2 / 7 / 10 / 21 МПа	Контроллер, цифровой	3MP

### Прецизионные регуляторы давления

Смотрите соответствующие проспекты, листы заказа на калибраторы давления



3990

GB-H-152

OPG1

Тип	Диапазон	Описание
3990	Вакуум...7/21 МПа	Пневматический регулятор давления/перепада давления
GPC1	0...70/110 МПа	Пневматический регулятор высокого давления
OPG1	0...70/140/200 МПа	Гидравлический регулятор с насосом высокого давления
GB-H-152	0,7...100/120 МПа	Пневматический регулятор давления с бустером

### Калибраторы-контроллеры давления

Смотрите соответствующие проспекты, листы заказа и опросные листы на калибраторы давления



6270A



2271A



PPC4



RPM4-E-DWT-H

Тип	Диапазон	Погрешность
PPC4 (пневм.)	-15...15/-100...10/60/100/250/700 кПа; -0,1...1,4/2/3,5/7/10/14 МПа	От ±0,008% П
6270A (пневм.)	-2,5...2,5/-100...10/60/100/250/700 кПа; 0,1...1,4/2/3,5/7/10/14/20 МПа	±0,01% П / ±0,02% ВП
2271A (пневм.)	0...2/4/7/10/14/20 МПа	±0,02% ВП
2271A (эл. сигналы)	0...24 мА; 0...30 В	±(0,01% ИВ+2 мкА) ; (0,01% ИВ + 2 мВ)
RPM4-E-DWT-H (гидравл.)	0...7/10/14/20/40/70/100/140/200 МПа (гидравл.)	большее из ±0,002% ВП и ±0,02%П
RPM4 (только измерение)	-15...+15/-100...10/60/100/250/700 кПа; -0,1...1,4/2/3,5/7/10/14/20/40/70/100/140/200/280 МПа	±0,008...0,018% П

### Пневматические и гидравлические грузопоршневые калибраторы давления

Смотрите соответствующие проспекты, листы заказа и опросные листы на калибраторы давления



PG7000



PK II, RK



T, DM

Тип	Диапазон	Погрешность
PG7000 (пневматические, гидравлические)	10 кПа...500 МПа	от ±(0,02 Па + 13 ppm) до ±(25 Па + 25 ppm)
PK II, RK (пневматические)	0...0,2/2 МПа	±0,015% П; ±0,025% П
T, DM (гидравлические)	0...4/7/10/40/70/100 МПа	±0,015% П; ±0,025% П

## Калибраторы

### Насосы

#### Насосы ручные калибровочные



T-960, T-965, T-970, T-975



T-620/T-620H



PGC



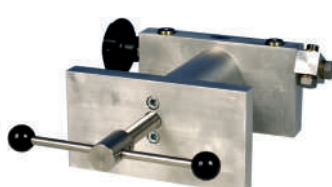
PGHH

Тип	Диапазон	Описание	Масса
T-960/T-970	0...0,2/0...4 МПа	Ручной, воздушный	1,2 кг
T-965/T-975	-0,085...2/-0,085...4 МПа	Ручной, воздушный	1,2 кг
T-620/T-620H	0...20/35 МПа	Ручной, гидравлический (масло)	1,2 кг
PGC	-95 кПа...3,5 МПа	Ручной, воздушный	0,82 кг
PGHH/HTP1-1000	0...70/100 МПа	Ручной, гидравлический (масло, вода)	1,6 кг

#### Насосы настольные калибровочные



PGRH



PO16, PO17



PO14



T1, T1-oil



Cal-HP

Тип	Диапазон	Описание	Масса
PGRH	-96 кПа...14 МПа	Рычажный, пневматический	7,1 кг
PO16/PO17	0...35 МПа	Винтовой, гидравлический (масло/вода)	4,1 кг
PO14	0...70 МПа	Рычажный, гидравлический (масло)	6 кг
T1/T1-oil	0...100 МПа	Рычажный, гидравлический (вода/масло)	11 кг
GaugeCalHP	0...100 МПа	Винтовой, гидравлический (вода/масло)	9 кг

#### Электрические вакуумные насосы и компрессоры

Электрические вакуумные насосы и компрессоры поставляются по запросу

#### Сухоблочные калибраторы температуры серии RTC-R

Смотрите соответствующие проспекты, листы заказа и опросные листы на калибраторы температуры

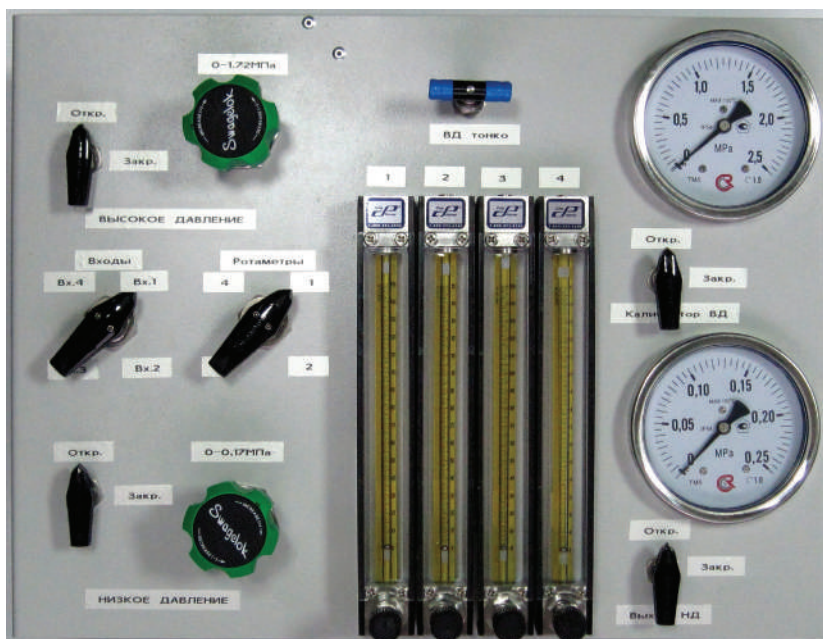


Параметр / Модель	RTC-159	RTC-156	RTC-157	RTC-158	RTC-250	RTC-700
Диапазон, °C	-100...+155	-30...+155	-45...+155	-22...+155	28...250	33...700
Погрешность, °C (READ)	±0,3	±0,10	±0,10	±0,18	±0,28	±0,293
Погрешность, °C (TRUE)	±0,06	±0,04	±0,04	±0,04	±0,07	±0,11

Калибраторы

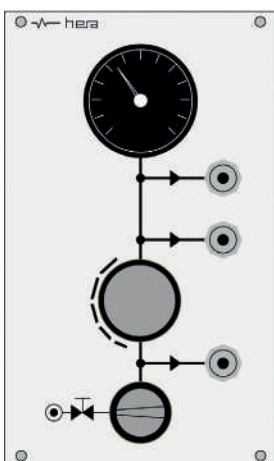
Панель для подачи эталонных газов при калибровке газоанализаторов

Панель предназначена для регулировки давления и расхода эталонных газов в широком диапазоне. Панель может поставляться в составе стенов для калибровки и поверки газоанализаторов или в качестве отдельного устройства



Параметры	Диапазоны
К-во входов/выходов	4 входа, 3 выхода (низкого давления, высокого давления, на измеритель)
Давление на входе	До 15 МПа
Давление на выходе	Высокое 0...1,72 МПа, низкое 0...0,17 МПа
Расход на выходе	0...264...4562 мл/мин
Габариты	54 (Ш) x 36,5 (В) x 24 (Г) см

Модуль для регулирования давления сжатого воздуха



- Запорный кран
- Регулятор давления с манометром
- Три самозакрывающихся быстроразъемных штуцера 4/6
- Шланг с открытым концом

337.262.102 (1MP) 0...3 бар  
337.262.202 (1MP) 0...10 бар

Самозакрывающиеся быстроразъемные соединители



NW 5 334.260.302      NW 7,2 334.260.402



Шланг спиральный из полиуретана с фитингами NW 7,2

- Рабочая температура от -20 °C...+ 60 °C
- Диаметр спирали: около 50 мм
- Сервисная длина: 4 м
- Рабочее давление: макс. 10 бар