

Основные конструкционные решения**PROFI на стойках из алюминиевого профиля**

Особенности: Фиксированная высота столешницы (780 мм)
Самое прочное устойчивое основание, рассчитанное на тяжелое оборудование, установленное в приборной панели и на столешнице
Глубина столешницы 800/900/1000 мм
Цельные задние стойки из усиленного профиля ENERGY (ширина 102 мм), на которых можно разместить различное вспомогательное оборудование
Различные варианты цветового решения
Большой выбор и удобство крепления различного навесного оборудования

Основные конструкционные решения

PROFI на нижних широких стойках из анодированного алюминия с верхними стойками из алюминиевого профиля



Особенности: Регулируемая высота столешницы (диапазон 450 мм)
Электромеханический привод регулировки высоты столешницы
Современный эргономический дизайн
Крепление верхних стоек к столешнице
Варианты профилей стоек: узкие SINGLE, MULTI и широкие ENERGY
Рассчитан на установку в приборной панели оборудования средней массы
Рекомендуемая глубина столешницы не более 800 мм
Большой выбор и удобство крепления различного навесного оборудования

Основные конструкционные решения

PROFI на узких стойках
из алюминиевого профиля с проставками



Особенности: Регулируемая высота столешницы (диапазон 500 мм)

- фиксированная при сборке
- рукояткой с помощью гидроцилиндров
- электронасосом с помощью гидроцилиндров

Рассчитан на установку в приборных панелях оборудования средней массы

Рекомендуемая глубина столешницы не более 800 мм

Быстро изменяемая высота столешницы позволяет комфортно работать сидя или стоя

Большой выбор и удобство крепления различного навесного оборудования

Основные конструкционные решения

PROFI на стойках
из алюминиевого профиля с консолями



Особенности: Регулируемая в диапазоне 450 мм высота столешницы
Электромеханический привод регулировки высоты столешницы
Рассчитан на установку в приборной панели оборудования небольшой массы
Рекомендуемая глубина столешницы не более 800 мм
Большой выбор и удобство крепления различного навесного оборудования

PROFI мобильные со стойками из алюминиевого профиля



Особенности: Стойки из различного
алюминиевого профиля
Возможность установки
различных полок
и приборных панелей
Удобство установки
и замены оборудования
Различные варианты
цветового решения

PROFI Тест-кабина

- Кабина из плексигласа, которую можно перемещать вверх и вниз в пазах профиля PROFI
- Во время тестирования кабина надежно закрыта на электромагнитный замок
- Сигнальная лампа для индикации состояния

940.027.200 800 x 790 x 600 мм (Ш x Г x В)

940.075.800 1295 x 790 x 600 мм (Ш x Г x В)



PROFI стойки из алюминиевого профиля

PROFI стойки из алюминиевого профиля

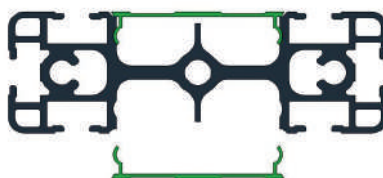
SINGLE профиль

Очень прочный закрытый алюминиевый профиль 125 x 40 мм с четырьмя кабельными каналами, шесть вертикальных пазов, размер 8 для всех стандартных скользящих гаек
Центральное отверстие M10 и два крепежных отверстия для саморезов



MULTI профиль

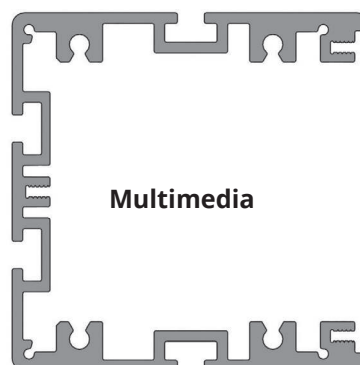
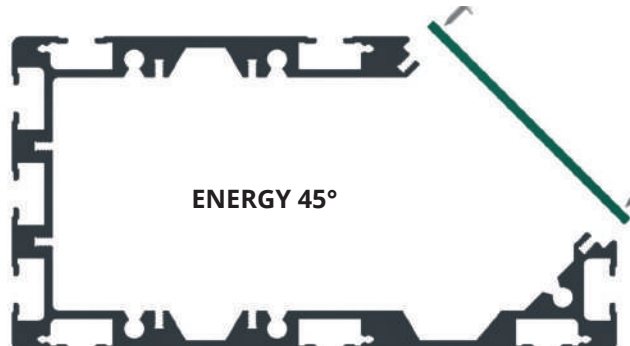
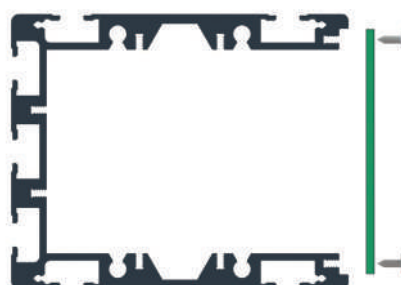
Открытый алюминиевый профиль 125 x 40 мм, с тем же контуром, что и SINGLE профиль
Обе широкие стороны снабжены съёмными алюминиевыми крышками для кабельных каналов



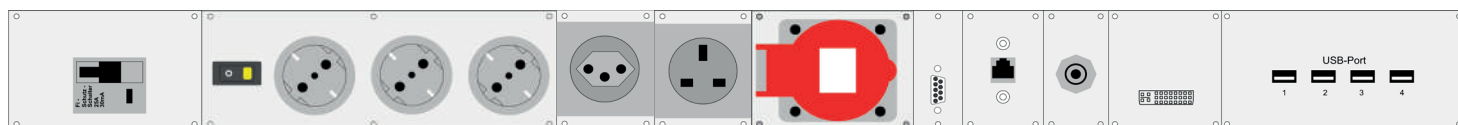
ENERGY профиль

Широкий алюминиевый профиль 102 x 125 мм или 102 x 195/130 мм (ENERGY 45°). Совместимость с профилями SINGLE и MULTI позволяет установить профиль ENERGY горизонтально между стойками или непосредственно в качестве задних стоек.

На лицевой стороне могут быть установлены различные модули высотой 90 мм: автомат электропитания, розетки, интерфейсы, лабораторный источник питания и многое другое.



Профиль Multimedia предназначен для установки модулей высотой 70 мм: автоматы питания, розетки, разъемы RS232, RJ45, DVI, USB, шурупы и т.п.; длина: 500 - 2303 мм



Рекомендуемые цвета элементов стенов PROFi

Рекомендуемые цвета элементов стенов PROFi



Все - светло серый RAL7035 (ESD)



Стойки - антрацит RAL7016 (ESD)



Стойки - ультрамарин RAL5002



Стойки - зеленый RAL6029



Стойки - красный RAL3020)

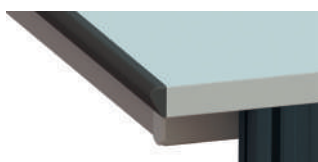
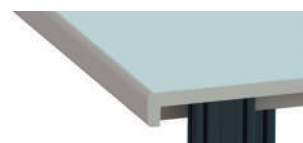
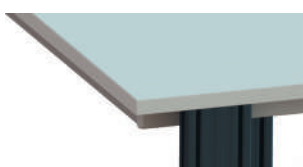


Стойки - рубин RAL3003

По заказу возможно исполнение практически в любом цвете (согласование по таблице цветов RAL).

Столешницы

Столешницы



Для всех видов стенов используются одинаковые износостойкие светло-серые столешницы толщиной 30 мм из многослойного ДСП (в соответствии с DIN 68761)
 Покрытие – 0,8 мм жесткий ламинат HPL (в соответствии с DIN 16926 и 53799),
 кромки – пластик PP

Особенности столешницы с рамой

- чрезвычайно прочная рама из стальной квадратной трубы
- дополнительные перекладины
- равномерно распределенная нагрузка до 500 кг
- прочное порошковое покрытие

Глубина: 800/900/1000 мм

Ширина: 800/1000/1200/1500/1800/2000/2300 мм

Типы передних кромок столешниц

Полипропиленовая пластиковая кромка, прочный край (радиус 3 мм), в цвете верхней части стола

Широкий край (70-мм)

Ширина ламината HPL на передней стороне столешницы увеличена до 70 мм, подгиб радиусом 15 мм обеспечивает комфортное расположение рук на краю стола

Чрезвычайно ударопрочная и заменяемая резиновая накладка PROFItec с радиусом 10 мм



ESD комплект (коврик, шнур, браслет со встроенным защитным резистором 1 МОм)



Версия ESD

- Коробка заземления с пресс-шпипами для браслетов, устанавливаемая по выбору слева или справа на раме столешницы
- Специальное проводящее порошковое покрытие (согласно DIN EN 61340)
- Столешница, проводящая в объеме

ESD коннекторы
 (встроен резистор 1 МОм)



Приборные панели для монтажа на стойках

Высота модулей МР: 223 мм (5HE, 1HE=44,45 мм)

Приборные панели для монтажа на задних стойках



Приборная панель с наклонным фасадом и вентиляционной накладкой для модулей МР (5HE)



Приборная панель с прямым фасадом для модулей МР (5HE), высота 223 мм



Приборная панель с прямым фасадом из профиля ENERGY для модулей КР, высота 90 мм

Приборные панели для монтажа на столешнице



Приборная панель с наклонным фасадом для модулей МЕР (5HE)



Приборная панель с прямым фасадом для модулей МР (5HE)



Профиль с прямым фасадом для модулей КК (70 мм) или КР (90 мм)

Ширина приборной панели и, соответственно столешницы, определяется суммарной шириной установленных модулей МР (из ряда 800/1000/1200/1500/2000 мм). Передняя панель модуля МР имеет размер 132 (ш) x 221 (в) мм