

Клапан запорный сальниковый игольчатый

ВНИЛ.491116.011



Предназначены для установки в качестве запорных устройств в линиях технического контроля в газовой, нефтяной, нефтехимической, химической и других отраслях промышленности.

Сведения об изделии

Технические условия	ТУ3742-008-31688214-95	
Сертификат соответствия	РОСС RU.АЯ27. В21217	с 28.11.2008 по 27.11.2011
Разрешение на применение	PPC 00-33138	с16.02.2009 по 16.02.2014

Технические характеристики

Номинальный диаметр, DN мм	6; 10; 15
Давление номинальное, PN МПа	0,6; 1,0; 1,6; 2,5; 4,0; 6,3; 10,0; 16,0
Герметичность затвора	по классу А или В ГОСТ 9544-93
Усилие на шпинделе открытия/закрытия затвора, Мкр Нм, не более	7,0
Нормальное положение затвора	От полностью «открыто» до полностью «закрыто»

Условия эксплуатации

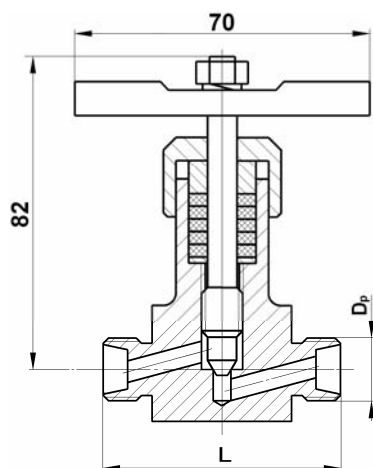
Рабочая среда	жидкая и газообразная, к которой материал деталей коррозионностоек		
Температура рабочей среды, °С	Мат-л корпуса	Сталь 35	Сталь 12Х18Н10Т
	Т раб, °С	До 200	До 300
Климатическое исполнение по ГОСТ15150-		У1	О1
Температура окружающей среды, °С		от – 40 до + 50	от – 70 до + 60
Направление подачи рабочей среды	Под золотник		
Установочное положение	Любое		
Присоединение к трубопроводу	Муфтовое с резьбой по ГОСТ 6357-81; ГОСТ 6211-81; Ниппельное (в комплекте с нип. и без)		

Материалы основных деталей

Корпус	исп. У1	исп. О1
	Сталь 35	Сталь 12Х18Н10Т
Ниппель	Сталь 20	Сталь 12Х18Н10Т
Накидная гайка	Сталь 35	Сталь 14Х17Н2
Шток	Сталь 20Х13 Сталь 14Х17Н2	Сталь 14Х17Н2
Сальник	АГИ АФ-1	АГИ

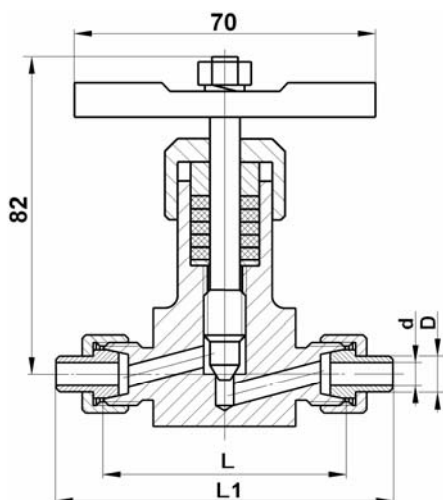
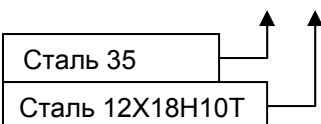
Показатели надежности

Материал корпуса	Сталь 35	Сталь 12X18H10T
Назначенный срок службы, лет	5	10
Назначенный ресурс, циклов	1500	3000
Средняя наработка на отказ, не менее циклов	250	1500



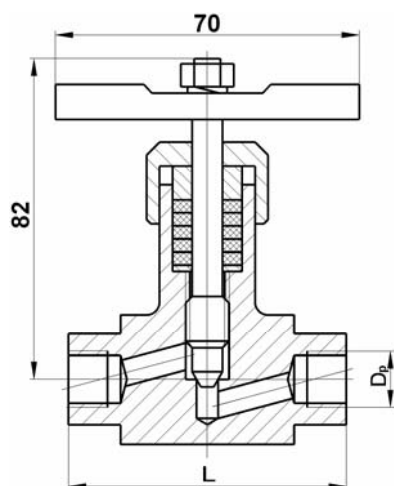
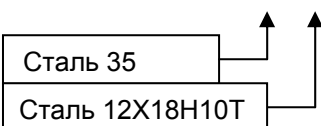
Клапан с концами с наружной резьбой и внутренним конусом по ГОСТ 22525-72

Обозначение	Исполнение	DN мм	PN МПа	Dp	L мм	Масса кг
ВНИЛ.491116.011-06; -22		6	0,6-16,0	M18x1,5	64	0,46
ВНИЛ.491116.011-08; -24		10	0,6-16,0	M22x1,5	68	0,48
ВНИЛ.491116.011-10; -26		15	0,6-16,0	M30x2,0		0,48



Клапан, укомплектованный ниппелем шаровым по ГОСТ 23355-78 и накидной гайкой

Обозначение	Исполнение	DN мм	PN МПа	L мм	L1 мм	D мм	d мм	Масса кг
ВНИЛ.491116.011-07; -23		6	0,6-16,0	64	134	12	8	0,55
ВНИЛ.491116.011-09; -25		10	0,6-16,0	68	138	14	7	0,67
ВНИЛ.491116.011-11; -27		15	0,6-16,0		138	20	14	0,78



Клапан муфтовый с резьбой: - типа G по ГОСТ 6357-81 (трубной цилиндрической) - типа Rc по ГОСТ 6211-81 (трубной конической)

Обозначение	Исполнение	DN мм	PN МПа	Dp	L мм	Масса кг
ВНИЛ.491116.011-00; -16		6	0,6-16,0	G 1/4"	64	0,46
ВНИЛ.491116.011-03; -19				Rc 1/4"		
ВНИЛ.491116.011-01; -17		10	0,6-16,0	G 3/8"	68	0,48
ВНИЛ.491116.011-04; -20				Rc 3/8"		
ВНИЛ.491116.011-02; -18		15	0,6-16,0	G 1/2"	68	0,50
ВНИЛ.491116.011-05; -21				Rc 1/2"		

