

## Клапан сильфонный запорный игольчатый



КПЛВ.491146.027

Предназначены в качестве запорных устройств в технологических линиях и линиях технического контроля газовой, нефтяной, нефтехимической, химической и других отраслях промышленности.

### Сведения об изделии

Технические условия	ТУ 26-07-1573-91	
Сертификат соответствия	РОСС RU.АЯ27.В21280	с 28.01.2009 по 27.01.2012
Разрешение на применение	PPC 00-34069	с 29.04.2009 по 29.04.2014

### Технические характеристики

Диаметр номинальный, DN мм	6; 10; 15
Давление номинальное, PN МПа	0,6; 1,0; 1,6; 2,5; 4,0; 6,3; 10,0; 16,0; 20,0
Герметичность затвора	по классу «А» ГОСТ 9544-93
Усилие на шпинделе, необходимое для открытия (закрытия), Мкр не более, Нм	10
Нормальное положение затвора	От полностью «открыто» до полностью «закрыто»

### Условия эксплуатации

Рабочая среда	жидкая и газообразная; взрывопожароопасная; токсичная; агрессивная, к которой материал деталей коррозионностоек
Температура рабочей среды, °С	от – 60 до +200*
Климатическое исполнение	УХЛ1
Температура окружающей среды, °С	от – 60 до + 45
Направление подачи рабочей среды	Под золотник
Установочное положение	Любое
Присоединение к трубопроводу	Под приварку

\* по требованию +300°С

### Материалы основных деталей

Корпус	Сталь 12Х18Н10Т
Сильфон	Сталь 12Х18Н10Т
Шпиндель	Сталь 12Х18Н10Т
Втулка резьбовая	Бронза БрАЖН 10-4-4
Конус	Наплавка
Уплотнение корпуса	Фторопласт 4

### Показатели надежности

Назначенный срок службы, лет	15
Назначенный ресурс, циклов	3000
Средняя наработка на отказ, не менее циклов	1500

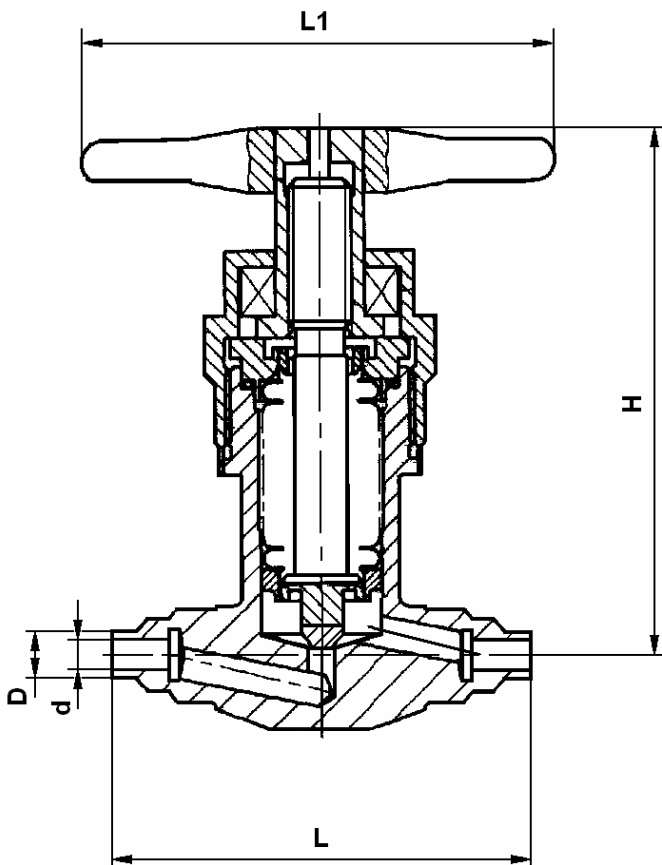


Рис. 1

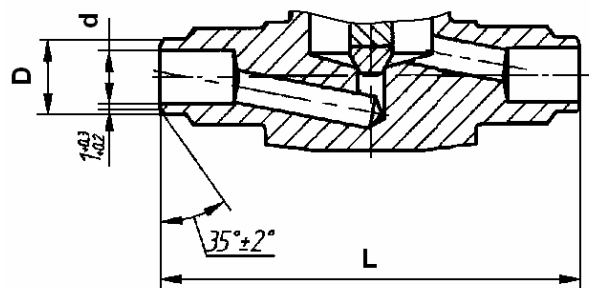


Рис. 2,  
остальное см. рис. 1

Обозначение	Исполнение	DN мм	PN МПа	Рис.	D мм	d мм	L мм	L1 мм	H мм	Масса кг
КПЛВ.491146.027-02		6	От 0,6 До 20,0	1	9	6	80	90	100	0,85
-00		10		2	14	10				0,84
-01		15			17,5	13				0,84

Сталь 12X18H10T

По требованию: другие способы присоединения