

## Клапан сильфонный запорный



КПЛВ.491146.023  
КПЛВ.491146.024  
КПЛВ.491146.021

Предназначены в качестве запорных устройств на технологических линиях газовой, нефтяной, нефтехимической, химической и других отраслях промышленности.

### Сведения об изделии

Технические условия	ТУ3742-017-49149890-2003	
Сертификат соответствия	РОСС RU.АЯ27.В19997	с 18.06.2008 по 13.05.2010
Разрешение на применение	PPC 00-24724	с 30.05.2007 по 30.05.2010

### Технические характеристики

Диаметр номинальный, DN мм	15; 20; 25			
Давление номинальное, PN МПа	0,6; 1,0; 1,6; 2,5; 4,0; 6,3; 10,0; 16,0			
Герметичность затвора	по классу А или В ГОСТ 9544-93			
Усилие на шпинделе, необходимое для открытия (закрытия), не более	DN мм	15	20	25
	Мкр Нм	27		
Нормальное положение затвора	От полностью «открыто» до полностью «закрыто»			

### Условия эксплуатации

Рабочая среда	жидкая и газообразная; взрывопожароопасная; токсичная; агрессивная, к которой материал деталей коррозионностоек	
Температура рабочей среды, °С	от – 40 до +300	от – 60 до +300
Климатическое исполнение	У1	УХЛ1
Температура окружающей среды, °С	от – 40 до + 45	от – 60 до + 45
Направление подачи рабочей среды	Под золотник	
Установочное положение	Любое	
Присоединение к трубопроводу	Муфтовое, Под приварку, Фланцевое	

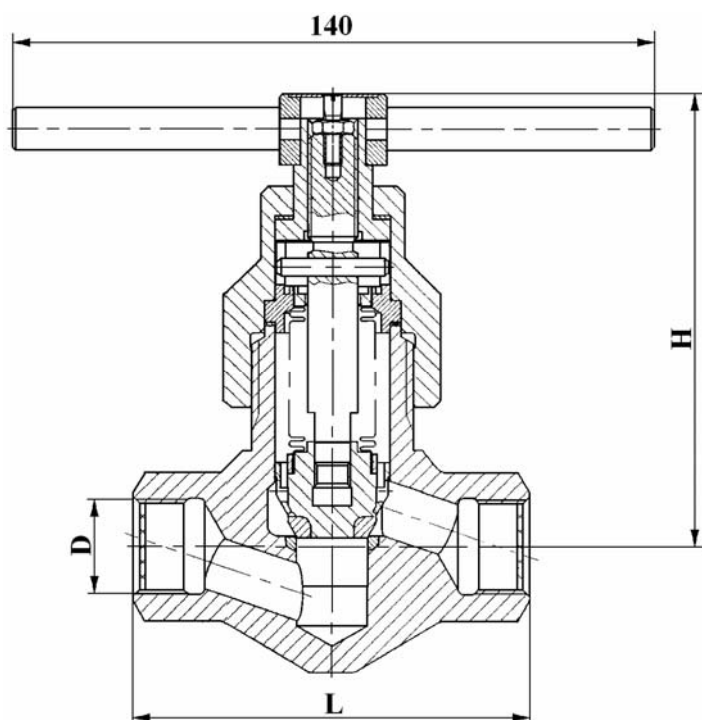
### Материалы основных деталей

Корпус	исп. У1	исп. УХЛ1	исп. У1*
	Сталь 20	Сталь 09Г2С	Сталь 12Х18Н10Т
Стойка	Сталь 20	Сталь 09Г2С	
Золотник	Сталь 12Х18Н10Т с наплавкой		
Седло	Наплавка		
Сильфон	Сталь 12Х18Н10Т		
Уплотнение корпуса	Сталь 10	Сталь 12Х18Н10Т	

\* По требованию выполняется климатическое исполнение ХЛ1

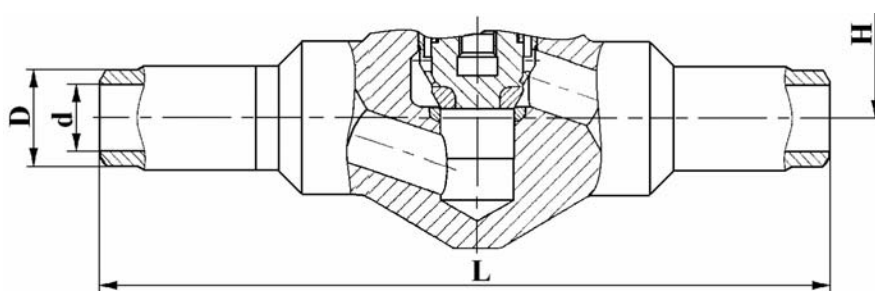
### Показатели надежности

Назначенный срок службы, не менее лет	20
Назначенный ресурс, не менее циклов	3000
Средняя наработка на отказ, не менее циклов	1500



### Клапан муфтовый

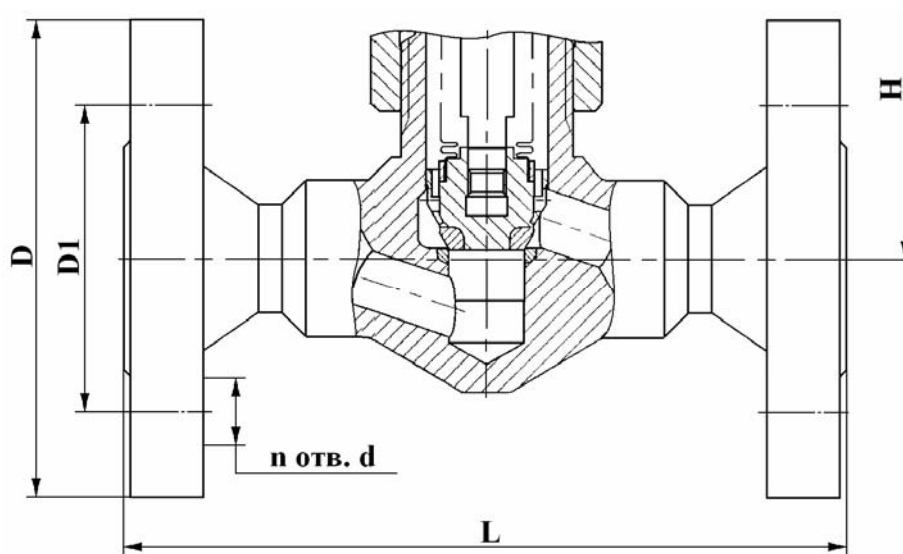
Обозначение	Исполнение	DN мм	PN МПа	D мм	L мм	H мм	Масса кг
КПЛВ.491146.023-00; -01; -02		15	От 0,6 До 16,0	G 1/2	90	127	1,1
КПЛВ.491146.024-00; -01; -02		20		G 3/4	110	127	2,33
КПЛВ.491146.021-00; -01; -02		25		G 1	130	126	2,9



### Клапан под приварку

Обозначение	Исполнение	DN мм	PN МПа	D мм	d мм	L мм	H мм	Масса кг
КПЛВ.491146.023-03; -04; -05		15	От 0,6 До 16,0	19	12	175	127	2,35
КПЛВ.491146.024-03; -04; -05		20		26	18	190	127	2,86
КПЛВ.491146.021-03; -04; -05		25		33	25	200	126	3,4

Сталь 20	↑
Сталь 09Г2С	↑
Сталь 12Х18Н10Т	↑



### Клапан фланцевый

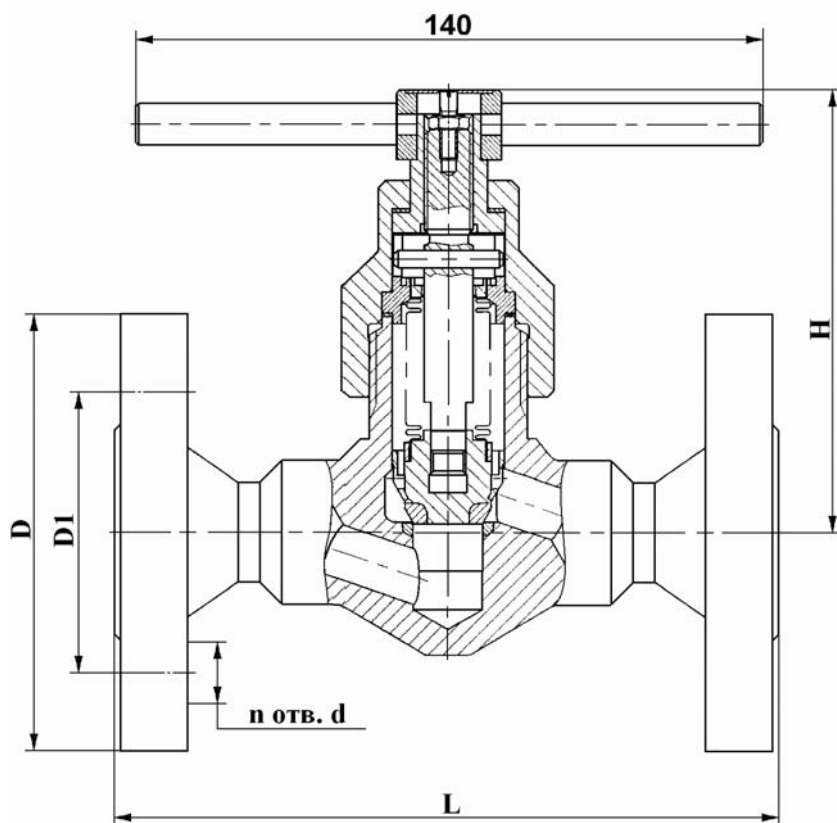
Обозначение	Исполнение	DN мм	PN МПа	Фл. исп.*	D мм	D1 мм	d мм	n	L мм	H мм	Масса кг
КПЛВ.491146.023-42; -43; -44		15	1,6	1	95	65	14	4	130	127	3,4
-36; -37; -38	2,5 4,0		3,5								
-33; -34; -35	1,6		3	3,4							
-27; -28; -29	2,5 4,0			3,5							
-21; -22; -23	1,6		5	3,4							
-15; -16; -17	2,5 4,0			3,5							
КПЛВ.491146.024-42; -43; -44		20	1,6	1	105	75	14	4	130	127	3,9
-36; -37; -38	2,5 4,0		4,2								
-33; -34; -35	1,6		3	3,9							
-27; -28; -29	2,5 4,0			4,2							
-21; -22; -23	1,6		5	3,9							
-15; -16; -17	2,5 4,0			4,2							
КПЛВ.491146.021-42; -43; -44		25	1,6	1	115	85	14	4	160	126	4,3
-36; -37; -38	2,5 4,0										
-33; -34; -35	1,6		3								
-27; -28; -29	2,5 4,0										
-21; -22; -23	1,6		5								
-15; -16; -17	2,5 4,0										

Сталь 20	↑
Сталь 09Г2С	↑
Сталь 12Х18Н10Т	↑

\* фланцевое исполнение по ГОСТ 12815-80

По требованию выполняется:

- комплектование ответными фланцами, крепежом, прокладками;
- на PN 0,6 и 1,0 МПа.



### Клапан фланцевый

Обозначение	Исполнение	DN мм	PN МПа	Фл. исп.*	D мм	D1 мм	d мм	n	L мм	H мм	Масса кг
КПЛВ.491146.023-24;	-25; -26	15	6,3	3	105	75	14	4	175	127	4,7
	-12; -13; -14			5							
	-09; -10; -11		10,0	7							4,9
			-06; -07; -08								
КПЛВ.491146.024-24;	-25; -26	20	6,3	3	125	90	18	4	175		5,04
	-12; -13; -14			5							
	-09; -10; -11		10,0	7							6,4
			-06; -07; -08								
КПЛВ.491146.021-24;	-25; -26	25	6,3	3	135	100	18	4	200	126	5,4
	-12; -13; -14			5							
	-09; -10; -11		10,0	7						6,7	
			-06; -07; -08								6,3
			10,0								
			16,0								

Сталь 20	↑
Сталь 09Г2С	↑
Сталь 12Х18Н10Т	↑

\* фланцевое исполнение по ГОСТ 12815-80  
По требованию выполняется:  
- комплектование ответными фланцами,  
крепежом, прокладками.