

| Информация о заказчике | |
|------------------------|------------------|
| Предприятие: | Дата заполнения: |
| Контактное лицо: | Тел./факс: |
| Адрес: | E-mail: |

| Информация о заказе | |
|---------------------|----------------------------|
| Количество: | Дополнительные требования: |

Карта заказа. МОДИФИКАЦИЯ 05. КАБЕЛЬНЫЕ КОРПУСНЫЕ ПРЕОБРАЗОВАТЕЛИ ТЕРМОЭЛЕКТРИЧЕСКИЕ БЕЗ ЗАЩИТНЫХ ЧЕХЛОВ ДЛЯ УСТАНОВКИ В ТРУДНОДОСТУПНЫХ МЕСТАХ

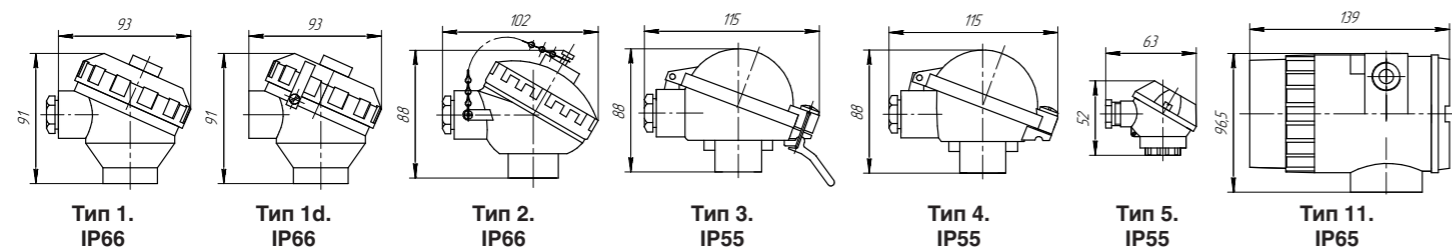
| Тип ТП | Вид взрывозащиты | | Тип корпуса | Исполнение защитной арматуры (рис.1-3) | Присоединение к процессу | Материал погружаемой части | | Длина монтажной части L, мм | | Длина шейки l, мм | Диаметр погружаемой части d, мм | Исполнение спая и кол-во ЧЭ | | Класс допуска ПП | Узел подключения к внешней цепи | | Диапазон измерения или настройки температуры, °C / ±% | | Кабельные вводы | | | | |
|----------------|---|--------------------|-------------|---|--------------------------|--|---|-----------------------------|-----------------|-------------------|---------------------------------|-----------------------------|-----------------|------------------|---------------------------------|-----------------------|--|----|-------------------------------|---------------------------|------------------------------|----------------------------------|----------------------|
| | | | | | | 6 | 7 | 8 | 9 | | | 10 | 11 | | | | 12 | 13 | 14 | 15 | | | |
| ЭНИ-300 ТНН-05 | - | общепром | 1 | алюминиевый с резьбовой крышкой | 01 | с монтажной частью без защитной арматуры | A | без присоед. элемента | AISI 321 | сталь AISI 321 | 60 | 80 | 0 | 1,5 | И | изолированный, 1 ЧЭ | 1 | A | клеммная колодка | -40...+1250 ³⁾ | НСХ N 1 кл. допуска | C0 ⁴⁾ | C ⁴⁾ |
| ЭНИ-300 ТХА-05 | Exd | 1Ex d IIC T6 Gb X | 1d | алюминиевый для исполнений Exd | 02 | с монтажной частью без защитной арматуры с шейкой и неподвижным штуцером | B | M20x1,5 | AISI 316 | сталь AISI 316 | 100 | 120 | 60 | 2 | И2 | изолированный, 2 ЧЭ | 2 | B | свободные выводы | -40...+1250 ³⁾ | НСХ N 2 кл. допуска | C1 ⁴⁾ | C1/H10 ⁴⁾ |
| ЭНИ-300 ТХК-05 | Exi | 0Ex ia IIC T6 Ga X | 2 | алюминиевый с резьбовой крышкой с целью | 03 | с монтажной частью без защитной арматуры с шейкой и подвижным штуцером | C | M24x1,5 | AISI 310 | сталь AISI 310 | 160 | 200 | 80 | 3 | Н | неизолированный, 1 ЧЭ | ТХК только класс 2 | C | 4-20 мА (ПИ) ²⁾ | -40...+1100 ³⁾ | НСХ K 1 кл. допуска | K12 | K12/H10 |
| ЭНИ-300 ТЖК-05 | возможно изготовление взрывозащищенных ТП с температурным классом Т5 и Т4 | | 3 | алюминиевый с откидной крышкой на защелке | X | спец. исполнение | D | M27x2 | Inc.600 | сплав Inconel 600 | 250 | 300 | 120 | 4 | X | спец. исполнение | Для ТП с ИП: Диапазон настройки и предел допускаемой основной приведенной погрешности, ±% | C1 | 4-20 мА (ПИ-Ex) ²⁾ | -40...+1250 ³⁾ | НСХ K 2 кл. допуска | K14 | K14/H10 |
| ЭНИ-300 ТМК-05 | | | 4 | алюминиевый с откидной крышкой с креплением крышки винтом | | | E | M33x2 | N ¹⁾ | сплав Nicrobell | 320 | 400 | 160 | 4,5 | | | | D | 4-20 мА (ПИ-M-2) | -40...+600 | НСХ L 2 кл. допуска | 2KB12 | 2KB12/H10 |
| | | | 5 | алюминиевый малогабаритный | | | F | G1 | X | спец. исполнение | 500 | 600 | X ⁴⁾ | 5 | | | | D1 | 4-20 мА (ПИ-M-Ex-2) | -40...+750 | НСХ J 1, 2 кл. допуска | 2KB14 | 2KB14/H10 |
| | | | 7 | из нерж. стали | | | G | G1/2 | | | 630 | 800 | | 6 | | | | E | 4-20 мА | -40...+350 | НСХ T 1, 2 кл. допуска | K12M15 | K12M15/H10 |
| | | | 7d | из нерж. стали для исполнений Exd | | | H | G3/4 | | | 1000 | 1200 | | X ⁴⁾ | | | | E1 | 4-20 мА Ex | | | K14M15 | K14M15/H10 |
| | | | 7od | из нерж. стали со смотровым окном для исполнений Exd | | | K | 1/2NPT (K1/2) | | | 1250 | 1500 | | | | | | H | 4-20 /HART | | | K14M18 | K14M18/H10 |
| | | | 8 | полимерный малогабаритный | | | L | 3/4NPT (K3/4) | | | 1600 | 2000 | | | | | | H1 | 4-20 /HART-Ex | 0,25 | НСХ N, K, L | K12M20 | K12M20/H10 |
| | | | 9 | полимерный корпус с резьбовой крышкой | | | X | спец. исполнение | | | 2500 | 3000 | | | | | | H2 | 4-20 /HART + дисплей | 0,50; 1,00 | НСХ N, K, L, J, T | K14M20 | K14M20/H10 |
| | | | 11 | алюминиевый корпус с встроенным ИП и дисплеем | | | | | | | 3150 | 3550 | | | | | | H3 | 4-20 /HART-Ex + дисплей | 0,50; 0,30; 0,40; 1,00 | для ТП с HART | ШР14, ШР22, GSP для всех ТП с ИП | |
| | | | | | | | | | | | 4000 | 5000 | | | | | | P | Profibus | 0,25; 0,50; 1,00 | НСХ N, K, ТП с Profibus (PA) | | |
| | | | | | | | | | | | 6000 | 8000 | | | | | | | | | | | |
| | | | | | | | | | | | 10000 | 15000 | | | | | | | | | | | |
| | | | | | | | | | | | 20000 | X ⁴⁾ | | | | | | | | | | | |

¹⁾ Только для ТНН.

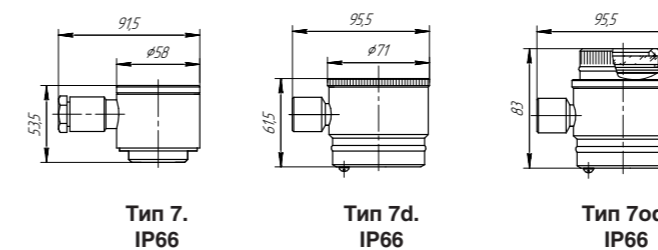
²⁾ ИП с фиксированным диапазоном измерения температуры.
³⁾ В зависимости от материала и диаметра погружаемой части.

⁴⁾ Кроме исполнения Exd.
⁵⁾ Специальное исполнение.

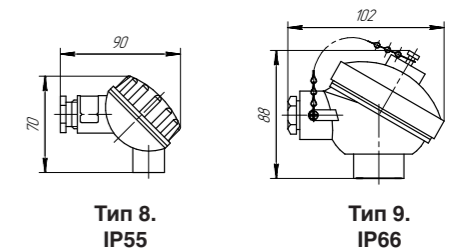
Корпусы из алюминиевого сплава



Корпусы из нержавеющей стали 12X18H10T



Корпусы из полимерных материалов



PN не нормируется

PN - 10 МПа

PN - 6,3 МПа

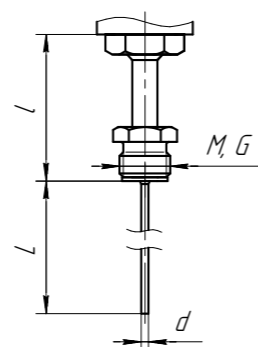
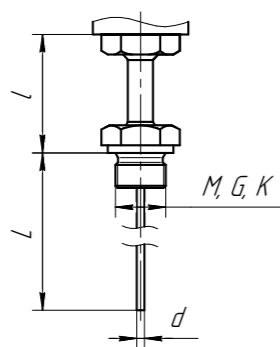
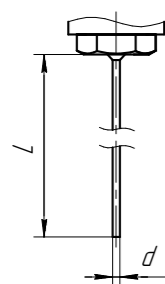


Рис. 1

Рис. 2

Рис. 3