

Информация о заказчике	
Предприятие:	Дата заполнения:
Контактное лицо:	Тел./факс:
Адрес:	E-mail:

Информация о заказе	
Количество:	Дополнительные требования:

Карта заказа. МОДИФИКАЦИЯ 06. ПРЕОБРАЗОВАТЕЛИ ТЕРМОЭЛЕКТРИЧЕСКИЕ ДЛЯ ИЗМЕРЕНИЯ ТЕМПЕРАТУРЫ ВНУТРИ И СНАРУЖИ ПОМЕЩЕНИЙ

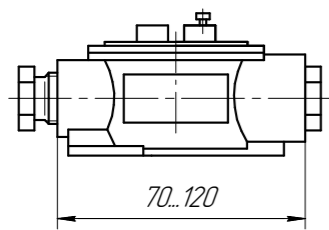
Тип ТП	Вид взрывозащиты	Тип корпуса		Исполнение защитной арматуры (рис.1)		Материал погружаемой части		Длина монтажной части L, мм		Диаметр погружаемой части d, мм		Исполнение спая и кол-во ЧЭ	Класс допуска ПП	Узел подключения к внешней цепи		Диапазон измерения или настройки температуры, °C / ±%		Кабельные вводы	
								6	8	7	8			9	10	11	12		
ЭНИ-300 ТНН-06	-	6	алюминиевый корпус с резьбовой крышкой с цепью	01	ТП с корпусом для настенного монтажа	AISI 321	сталь AISI 321	60	80	1,5	И	изолированный, 1 ЧЭ	1	A	клеммная колодка	-50...+180	с корпусом тип 6 без ИП	C0	C
ЭНИ-300 ТХА-06	Exi	10	полимерный корпус			AISI 316	сталь AISI 316	100	120	2	И2	изолированный, 2 ЧЭ	2	B	свободные выводы	-50...+85	с корпусом тип 10 без ИП	C1	C1/H10
ЭНИ-300 ТХК-06	возможно изготовление взрывозащищенных ТП с температурным классом Т5 и Т4					N ¹⁾	сплав Nicrobell	160	200	3	Н	неизолированный, 1 ЧЭ	ТХК только класс 2	C	4-20 мА (ПИ) ²⁾	-50...+85	с ИП и в исполнении Ex (в зависимости от применяемого ИП и температурного класса)	K12	K12/H10
ЭНИ-300 ТЖК-06						X	спец. исполнение	250	X ³⁾	4	X	спец. исполнение		C1	4-20 мА (ПИ-Ex) ²⁾			K14	K14/H10
ЭНИ-300 ТМК-06										4,5				D	4-20 мА (ПИ-М-2)	Для ТП с ИП: Диапазон настройки и предел допускаемой основной приведенной погрешности, ±%		2KB12	2KB12/H10
										5				D1	4-20 мА (ПИ-М-Ex-2)	2KB14	2KB14/H10		
										6				E	4-20 мА	0,25	HCX N, K, L	K12M15	K12M15/H10
									X ³⁾			E1	4-20 мА Ex	0,50; 1,00	HCX N, K, L, J, T	K14M15	K14M15/H10		
												H	4-20 /HART	0,50; 0,30; 0,40; 1,00	для ТП с HART	K14M18	K14M18/H10		
												H1	4-20 /HART-Ex	0,25; 0,50; 1,00	HCX N, K, ТП с Profibus (PA)	K12M20	K12M20/H10		
												P	Profibus (PA)			K14M20	K14M20/H10		
																	ШР14, ШР22, GSP для всех ТП с ИП		

¹⁾ Только для ТНН.

²⁾ ИП с фиксированным диапазоном измерения температуры.

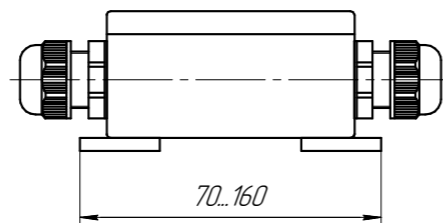
³⁾ Специальное исполнение.

Корпус из алюминиевого сплава



Тип 6.
IP66

Корпус из полимерных материалов



Тип 10.
IP55

PN не нормируется

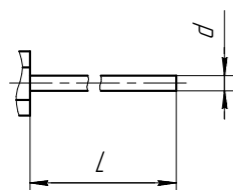


Рис. 1