

ЕДИНСТВО

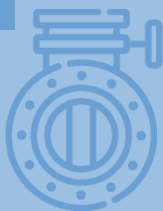
<https://edinvent.ru>

info@edinvent.ru

109377, г. Москва, вн. тер. г. муниципальный округ Рязанский, ул. Зеленодольская, д. 3, помещ. 1/1

многоканальный телефон 8 (499) 714-91-01

Затворы Межфланцевые Фланцевые Под приварку



Содержание

Затворы дисковые поворотные концентрические для межфланцевого монтажа RIO ED800 DN 40 – 1200 PN 10 PN 16 ТУ 28.14.13-003-50212090-2026.....	3
Затворы дисковые поворотные с тройным эксцентриситетом межфланцевые RIO ED1300 DN 50 – 1400 PN 1,6; 2,5; 4,0 МПа ТУ 28.14.13-003-50212090-2026.....	9
Затворы дисковые поворотные фланцевые RIO ED900 DN 50-1200 PN 1,0, 1,6 Мпа ТУ 28.14.13-003-50212090-2026.....	14
Затворы дисковые поворотные фланцевые RIO ED1000 DN 2200-2600 PN 1,0 МПа ТУ 28.14.13-003-50212090-2026.....	16
Затворы дисковые поворотные с двойным эксцентриситетом фланцевые RIO ED1100 DN 100 – 3200 PN 1,0, 1,6 МПа ТУ 28.14.13-003-50212090-2026.....	18
Затворы дисковые поворотные с тройным эксцентриситетом фланцевые RIO ED1200 DN 50 – 1200 PN 1,0, 1,6 2,5 МПа ТУ 28.14.13-003-50212090-2026.....	21
Затворы дисковые поворотные с тройным эксцентриситетом под приварку RIO ED1400 DN 50 – 1000 PN 1,0; 1,6; 2,5 МПа ТУ 28.14.13-003-50212090-2026.....	26
Затворы дисковые серии RIO ED1500 DN 25 – 1200 PN 6; 10; 16; 25 кгс/см ² ТУ 28.14.13-003-50212090-2026.....	27
Затворы дисковые с тройным эксцентриситетом серии RIO ED1600 DN 50 – 2000 PN 6, 10, 16, 25, 40, 63, 100 кгс/см ² ТУ 28.14.13-003-50212090-2026.....	32
Задвижка шиберная с односторонней герметичностью серии RIO ED1700 DN 50 – 1200 ТУ 28.14.13-003-50212090-2026.....	39
Задвижка шиберная с двухсторонней герметичностью серии RIO ED1800 DN 50 – 1200 ТУ 28.14.13-003-50212090-2026.....	43
Задвижка шиберная с двухсторонней герметичностью с внутренними резиновыми вставками серии RIO ED1900 DN 50 – 1200 ТУ 28.14.13-003-50212090-2026.....	47

Затворы дисковые поворотные концентрические для межфланцевого монтажа RIO ED800 DN 40 – 1200 PN 10 PN 16 ТУ 28.14.13-003-50212090-2026

Применение

- холодная и горячая вода, чистая и соленая вода
- масла и нефтепродукты
- сыпучие материалы
- сжатый воздух и прочее, согласно, применяемой уплотнительной манжеты

Конструкция

- межфланцевый с гладкими отверстиями
- эластичное внутреннее уплотнение (заменяемое), исключающее контакт корпуса с рабочей средой
- цельная ось затвора для уменьшения вероятности протечек
- управление: рукоятка; редуктор; имеется возможность присоединения привода
- установка между фланцами
- защитное эпоксидное покрытие 150 мкм.

Технические характеристики

Для стандартного исполнения (складские позиции):

- диапазон диаметров – DN 40 – DN 300, давление 16 бар.
- диапазон диаметров – DN 350 – DN 1200, давление 10 бар.

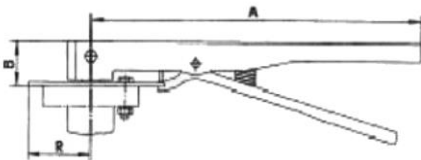
Под заказ возможно изготовление DN 350 – DN 1200 на давление 16 бар.

(Гидравлическая опрессовка производится с коэффициентом 1,1 к рабочему давлению.)

Диапазон применения в зависимости от используемой уплотнительной манжеты:

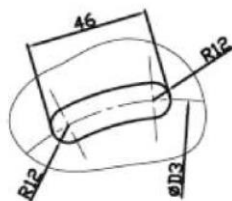
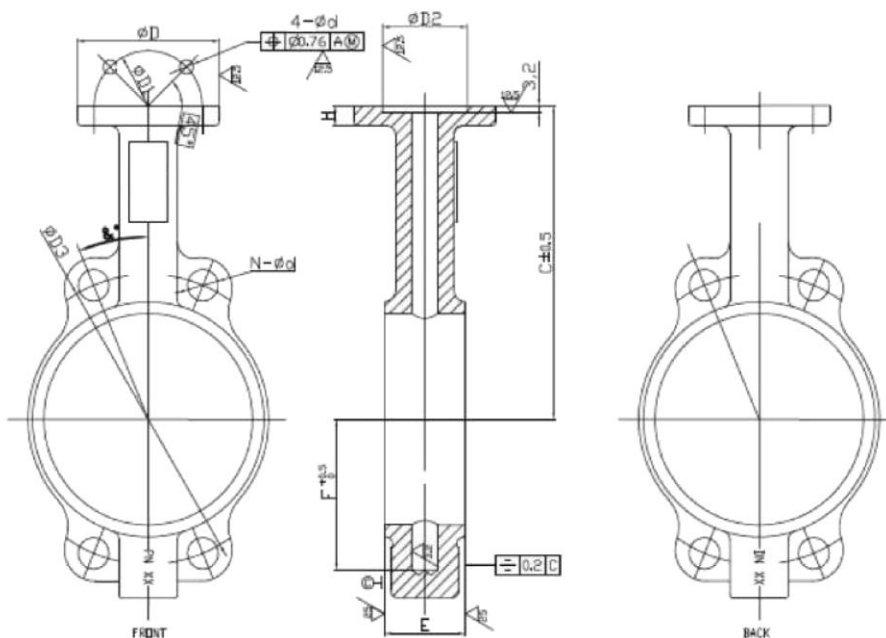
Наименование	Диапазон температур	Область применения	Свойства резиновой смеси уплотнения
EPDM	от -25°С до +110° С (кратковременно до +120° С)	Вода, пар, морская вода, сжатый воздух, спирты, неорганические кислоты не высокой концентрации, щёлочи, абразивные субстанции, каустическая сода.	Отличные механические свойства (стирание). Устойчив к длительному воздействию ультрафиолета и озона.
NBR	от -20° С до +100° С (кратковременно до +120° С)	Вода, гликоль, щёлочи, нефть и нефтепродукты, минеральные и растительные масла, животные жиры.	Устойчив к воздействию минеральных масел, определенных углеводородов, растворителей.
VITON	от -20° С до +200° С (кратковременно до +250° С)	Горячий воздух, неорганические и органические кислоты высокой концентрации. Бензолы, бензин и диз. топливо. Растворители (кроме ацетона), щелочи.	Хорошая устойчивость к жаре и свету. Подходит для гидравлических жидкостей, едких сред, горючих веществ, газов, углеводородов.
PTFE	от -80° С до + 200° С	Устойчив почти ко всем химикатам. Отсутствие стойкости только к сплавам щелочных металлов (натрию, калию), газообразному фтору, фтороводороду, хлортрифториду.	Прекрасные свойства скольжения. Высокая стойкость к атмосферному старению.

Затворы межфланцевые поставляются в комплекте с рукояткой для открытия / закрытия



DN	A	B	B	Вес, кг
50-150	260	26	50	0,9
200-250	350	32	75	1,3
250-300	360	32	75	2,3

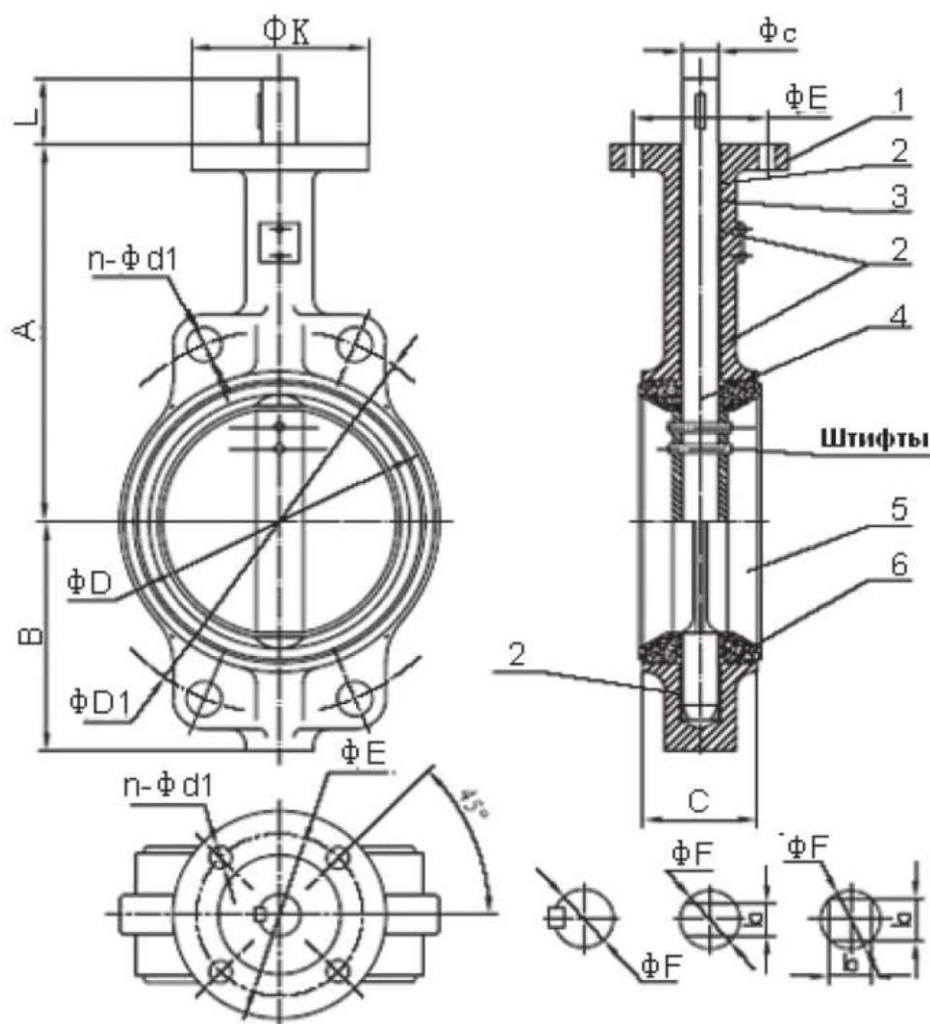
**Затворы дисковые поворотные концентрические для межфланцевого
монтажа RIO ED800 DN 40 – 1200 PN 10 PN 16
ТУ 28.14.13-003-50212090-2026**



Сверловка для DN 200

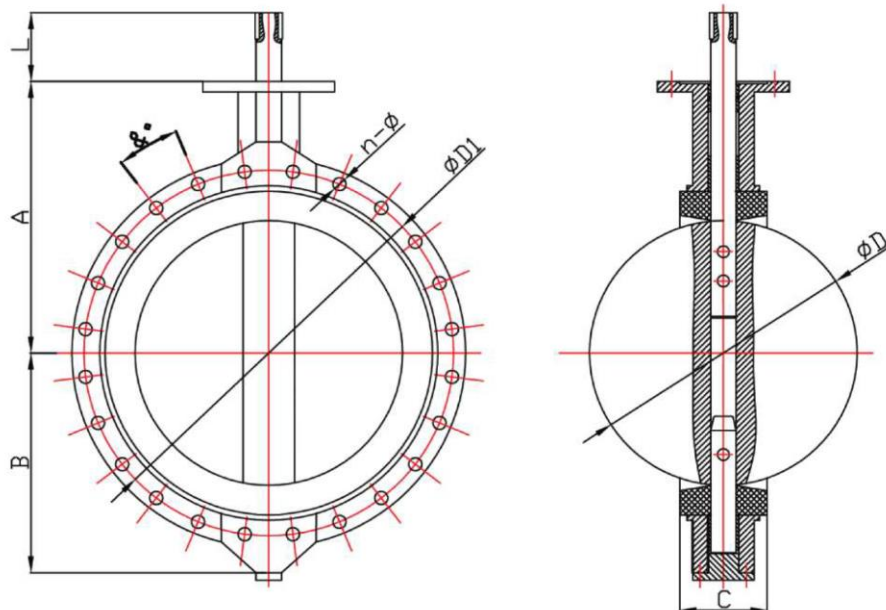
DN	PN	ØD	ØD1	D2	4-Ød	H	C	F	E	ØD3	N-Ød	Вес, кг
40	10,16	65	50	35	8	12	138	56	29	110	4-18	2,7
50	10,16	65	50	35	8	12	161	60	40	125	4-18	3,2
65	10,16	65	50	35	8	12	175	65	43	145	4-18	3,8
80	10,16	65	50	35	8	12	181	72	43	160	8-18	4,1
100	10,16	90	70	55	10	15	200	94	49	180	8-18	5,4
125	10,16	90	70	55	10	15	213	104	53	210	8-18	7,5
150	10,16	90	70	55	10	15	226	120	53	240	8-22	8,6
200	10,16	125	102	70	12	15	260	156	57	295		14,5
250	10,16	125	102	70	12	18	292	180	65	357.5	12-30	20,5
300	10,16	125	102	70	12	20	337	221	76	405	12-32	29,0
350	10,16	125	102	70	12	20	368	241	76	467	16-29	38,0

**Затворы дисковые поворотные концентрические для межфланцевого
монтажа RIO ED800 DN 40 – 1200 PN 10 PN 16
ТУ 28.14.13-003-50212090-2026**



DN	PN	ØD	ØD1	D2	4-Ød	H	C	F	E	ØD3	N-Ød	Вес, кг
400	10	100	51	400	308,8	33.15	522	389.6	16-33	175	140	4-18
	16	100	51	400	308,8	37.95	522	389.6	16-33	175	140	4-18
450	10	111	51	422	327,8	38	577	440.5	20-38	175	140	4-18
	16	111	51	422	327,8	42.86	577	440.5	20-38	175	140	4-18
500	10	125	57	480	360,8	41.15	620 650	491.6	20-26 20-33	210	165	4-22
	16	125	57	480	360,8	45.72	620 650	491.6	20-26 20-33	210	165	4-22
600	10	151	70	562	458,8	50.65	725 770	592.5	20-30 20-36	210	165	4-22
	16	151	70	562	458,8	53.98	725 770	592.5	20-30 20-36	210	165	4-22

**Затворы дисковые поворотные концентрические для межфланцевого
монтажа RIO ED800 DN 40 – 1200 PN 10 PN 16
ТУ 28.14.13-003-50212090-2026**

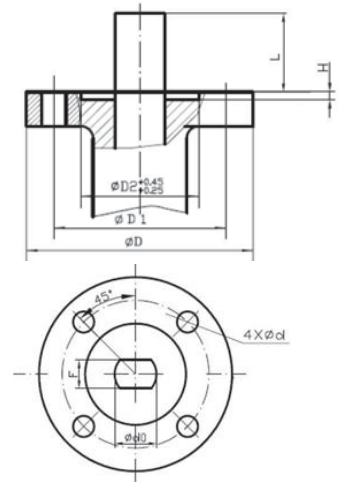


DN	PN	A	B	D	D1	n- ϕ	C	L	Вес, кг
700	10	623.9	505	695	840	24- ϕ 30	162	82	266
	16	623,9	505	695	840	24- ϕ 36	162	82	284
800	10	672	565	794,7	950	24- ϕ 33	187	82	358
	16	672	565	794,7	950	24- ϕ 39	187	82	368
900	10	720	656	864,7	1050	28- ϕ 33	203	118	520
	16	720	656	864,7	1050	28- ϕ 39	203	118	550
1000	10	800	700	965	1160	28- ϕ 36	215	142	682
	16	800	700	965	1170	28- ϕ 42	215	142	720
1200	10	941	864	1160	1380	32- ϕ 40	254	150	1038
	16	941	864	1160	1390	32- ϕ 48	254	150	1090

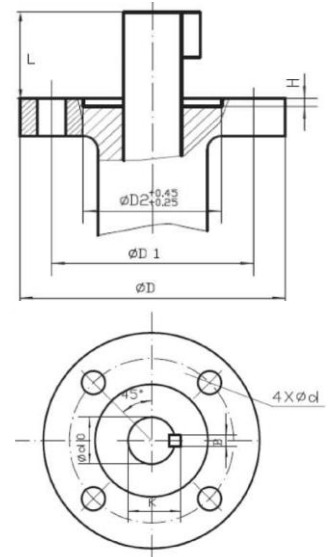
Затворы дисковые поворотные концентрические для межфланцевого монтажа RIO ED800 DN 40 – 1200 PN 10 PN 16 ТУ 28.14.13-003-50212090-2026

Размеры верхнего присоединительного фланца межфланцевых затворов

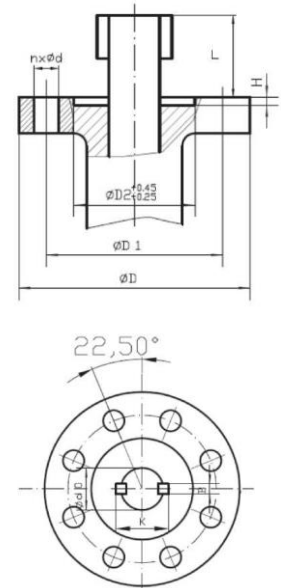
DN	ISO 5210	D	D1	D2xH	d0		n	Ød	F	L
					PN10	PN16				
40	F05	65	50	35x4	12.6±0.025		4	8	8.86	32
50	F05	65	50	35x4	12.6±0.025		4	8	8.86	32
65	F05	65	50	35x4	12.6±0.025		4	8	8.86	32
80	F05	65	50	35x4	12.6±0.025		4	8	8.86	32
100	F07	90	70	55x4	15.77±0.025		4	10	11.10	32
125	F07	90	70	55x4	18.92±0.025		4	10	12.7	32
150	F07	90	70	55x4	18.92±0.025		4	10	12.7	32
200	F10	125	102	70x4	22.10±0.025		4	12	15.88	45



DN	ISO 5210	D	D1	D2xH	n	Ød	d0	B	K	L
							PN10			
300	F10	125	102	70x4	4	12	31.6	6.35	34.25	45
350	F10	125	102	70x4	4	12	31.6	7.9	35.05	45
400	F14	175	140	100x5	4	18	33.15	7.9	36.6	51
450	F14	175	140	100x5	4	18	38	9.5	41.45	51
500	F16	210	165	130x5	4	22	41.15	9.5	44.6	57
600	F16	210	165	130x5	4	22	53.98	12.7	54.75	70



DN	ISO 5210	D	D1	D2xH	n	Ød	d0	B	K	L
700	F25	300	254	200x6	8	18	63.35	18	71.35	82
800	F25	300	254	200x6	8	18	63.35	18	71.35	82
900	F30	350	298	230x6	8	22	75	20	84	118
1000	F30	350	298	230x6	8	22	85	22	95	142
1200	F35	415	356	260x6	8	33	105	28	117	150



Затворы дисковые поворотные концентрические для межфланцевого монтажа RIO ED800 DN 40 – 1200 PN 10 PN 16 ТУ 28.14.13-003-50212090-2026

Таблица крутящих моментов межфланцевых поворотных затворов, N*m

Диаметр	1,0 МПа	1,6 МПа
50	18	20
65	22	25
80	32	34
100	53	57
125	80	87
150	130	140
200	230	266
250	390	404
300	570	657
350	700	810
400	960	1097
450	1200	1480
500	1710	1900
600	4100	5100
700	3808	4685
800	4682	7091
900	7974	11859
1000	10815	16108
1200	17427	26145

Рекомендуемый крепёж для присоединения межфланцевых затворов при монтаже

DN	Шпилька ГОСТ 9066-75		Гайка ГОСТ 9064-75	
	размер	кол-во, шт.	размер	кол-во, шт.
DN40 PN16	M 16x130	4	M 16	8
DN50 PN16	M 16x140	4	M 16	8
DN65 PN16	M 16x150	4	M 16	8
DN80 PN16	M 16x150	4	M 16	8
DN100 PN16	M 16x160	8	M 16	16
DN125 PN16	M 16x170	8	M 16	16
DN150 PN16	M 20x180	8	M 20	16
DN200 PN16	M 20x190	12	M 20	24
DN250 PN16	M 24x200	12	M 24	24
DN300 PN16	M 24x220	12	M 24	24
DN350 PN10	M 20x200	16	M 20	32
DN400 PN10	M 24x250	16	M 24	32
DN450 PN10	M 24x260	20	M 24	40
DN500 PN10	M 24x270	20	M 24	40
DN00 PN10	M 27x310	20	M 27	40
DN800 PN10	M 30x360	24	M 30	48

Примечание: В таблице приведён номинальный крутящий момент затворов.

При выборе исполнительного механизма необходимо применять повышающий коэффициент 1,25-1,3.

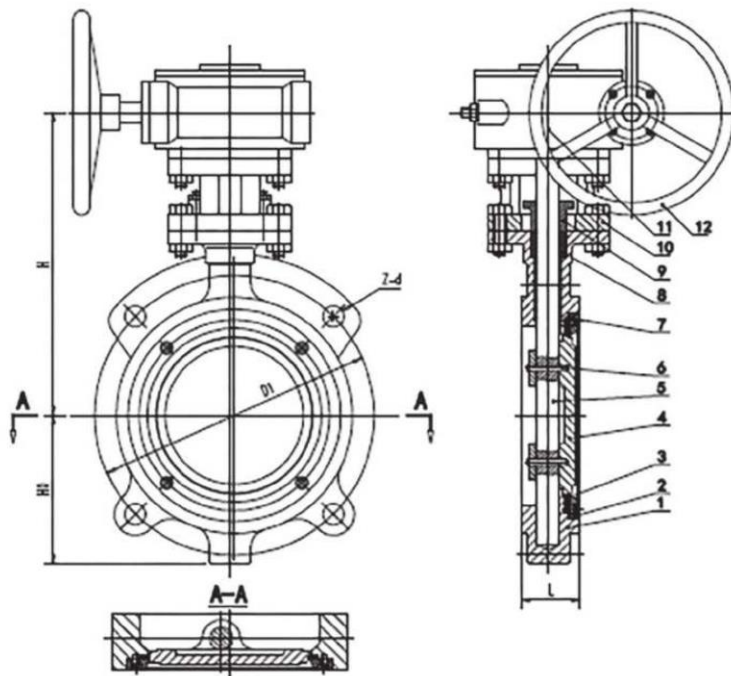
Затворы дисковые поворотные с тройным эксцентриситетом межфланцевые RIO ED1300 DN 50 – 1400 PN 1,6; 2,5; 4,0 МПа ТУ 28.14.13-003-50212090-2026

Применение:

Рабочая среда: вода, пар, нефтепродукты и т.д..

Рабочая температура: -40 ~ 425 °С (в зависимости от используемых материалов).

Рабочее давление: 0,6-4,0 МПа.

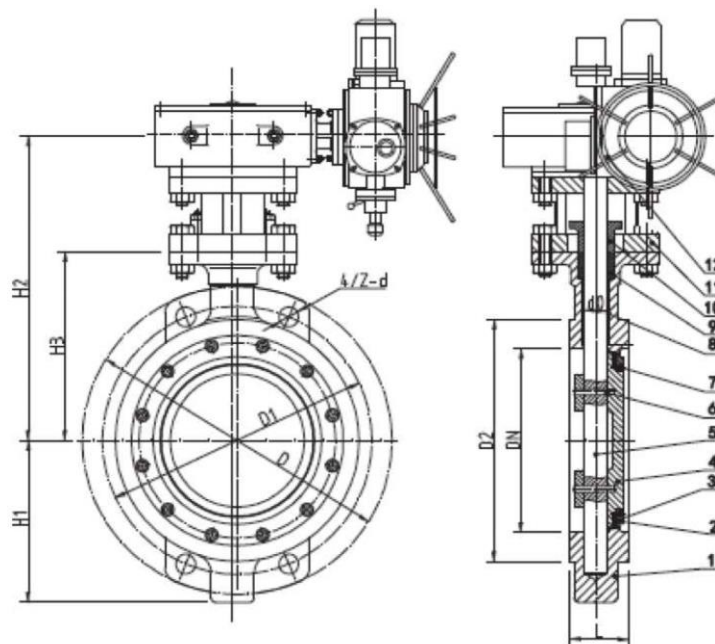


Спецификация материалов:

№	Наименование	Материал	Кол-во, шт.
1	Корпус	ASTM A216 Gr. WCB	1
2	Фиксатор уплотнения	ASTM A 105	1
3	Пластинчатый уплотнитель диска	Нерж. сталь+графит (SS304+Graphite); Нерж, сталь SS304	1
4	Диск	ASTM A216 Gr. WCB	1
5	Вал	ASTM A216 Gr. 316	1
6	Штифт	ASTM A216 Gr. 316	2
7	Винт	ASTM A193 Gr. B8	4
8	Набивка	Graphite	1
9	Сальник	ASTM A352 Gr. LCB	1
10	Соединительный адаптер	ASTM A216 Gr. WCB	1
11	Редуктор	Различные материалы	1
12	Штурвал	Сталь	1

DN	PN	D1	L	Z-d	H0	H
50	16	125	43	4-018	80	195
65	16	145	46	8-018	90	210

**Затворы дисковые поворотные с тройным эксцентриситетом
межфланцевые RIO ED1300 DN 50 – 1400 PN 1,6; 2,5; 4,0 МПа
ТУ 28.14.13-003-50212090-2026**

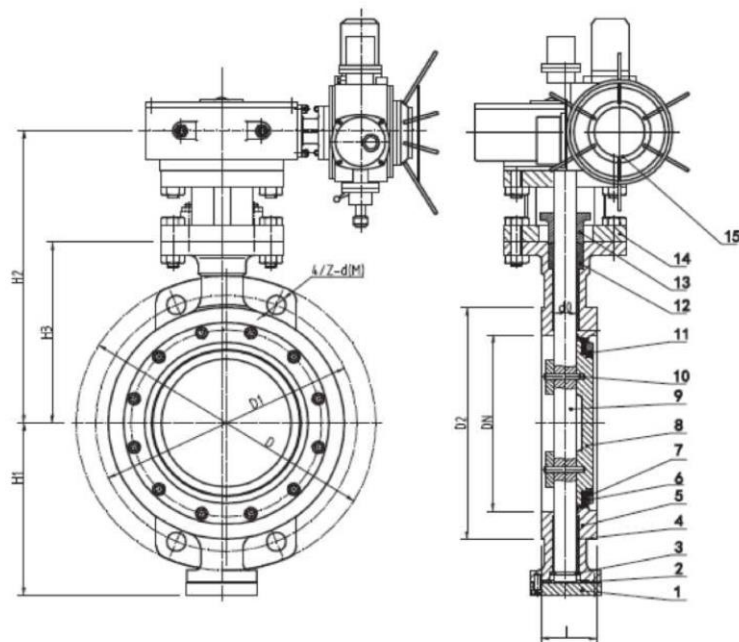


Спецификация материалов:

№	Наименование	Материал	Кол-во, шт.
1	Корпус	ASTM A216 Gr. WCB	1
2	Пластинчатый уплотнитель диска	Нерж. сталь+графит (SS304+Graphite); Нерж. сталь SS304	1
3	Фиксатор уплотнения	ASTM A 105	1
4	Диск	ASTM A216 Gr. WCB	1
5	Вал	ASTM A564 Gr. 17-4PH	1
6	Штифт	ASTM A276 Gr. 420	2
7	Винт	ASTM A193 Gr. B7	4
8	Втулка	SF-1	1
9	Набивка	Graphite	1
10	Сальник	ASTM A216 Gr. WCB	1
11	Соединительный адаптер	ASTM A216 Gr. WCB	1
12	Управляющий элемент	Различные материалы	1

DN	PN	D	D1	D2	4/z-d	L	H1	H2	H3
DN 80	16	200	160	138	8-ø18	64	85	230	125
	25	200	160	138	8-ø18	64	85	230	125
DN 100	16	220	180	158	8-ø18	64	100	250	145
	25	235	190	162	8-ø22	64	100	250	145
DN 125	16	250	210	188	8-ø18	70	110	295	170
	25	270	220	188	8-ø26	70	110	295	170
DN 150	16	285	240	212	8-ø22	76	165	315	190
	25	300	250	218	8-ø26	76	165	315	190

**Затворы дисковые поворотные с тройным эксцентриситетом
межфланцевые RIO ED1300 DN 50 – 1400 PN 1,6; 2,5; 4,0 МПа
ТУ 28.14.13-003-50212090-2026**

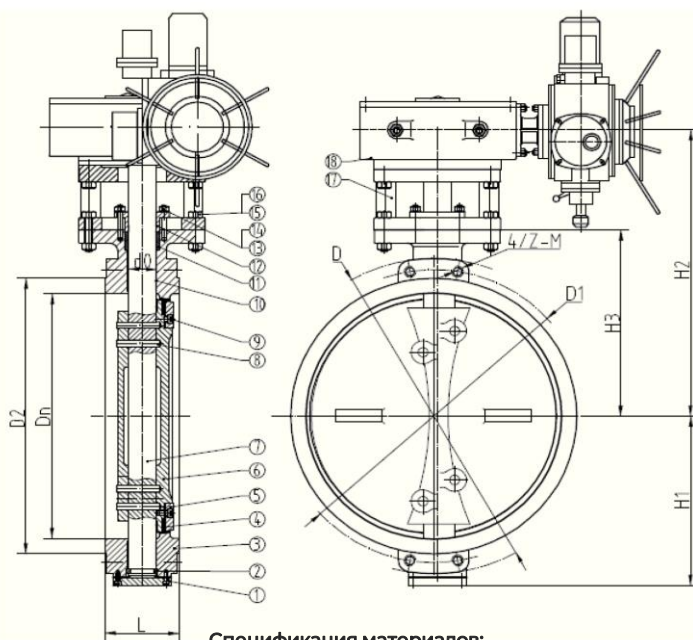


Спецификация материалов:

№	Наименование	Материал	Кол-во, шт.
1	Нижняя заглушка	ASTM A105	1
2	Прокладка	Нерж. сталь+графит (SS304+Graphite)	1
3	Опорное кольцо	ASTM A29 Gr. 1035	1
4	Втулка	SF-1	2
5	Корпус	ASTM A216 Gr. WCB	1
6	Фиксатор уплотнения	ASTM A105	1
7	Пластинчатый уплотнитель диска	Нерж. сталь+графит (SS304+Graphite)	1
8	Диск	ASTM A216 Gr. WCB	1
9	Вал	ASTM A564 Gr. 17-4PH	1
10	Штифт	ASTM A276 Gr. 420	4
11	Винт	ASTM A193 Gr. B7	4
12	Набивка	Graphite	1
13	Сальник	ASTM A216 Gr. WCB	1
14	Соединительный адаптер	ASTM A216 Gr. WCB	1
15	Управляющий элемент	Различные материалы	1

DN	PN	D	D1	D2	L	4/Z-d	4/Z-M	H1	H2	H3
DN 200	16	340	295	268	89	12- \emptyset 22	-	200	360	220
	25	360	310	278	89	-	12-M24	200	360	220
DN 250	16	405	355	320	114	12- \emptyset 26	-	235	395	255
	25	425	370	335	114	-	12-M27	225	395	355
DN 300	16	460	410	378	114	12- \emptyset 26	-	265	425	285
	25	485	430	395	114	-	16-M27	265	465	300
DN 350	16	520	470	438	127	16- \emptyset 26	-	300	480	315
	25	555	490	450	127	-	16-M30	280	520	335
DN 400	16	580	525	490	140	-	16-M27	330	515	350
	25	620	550	505	140	-	16-M33	325	550	365
DN 450	16	640	585	550	152	-	20-M27	360	565	380
	25	670	600	555	152	-	20-M33	340	615	390
DN 500	16	715	650	610	152	-	20-M30	400	640	415

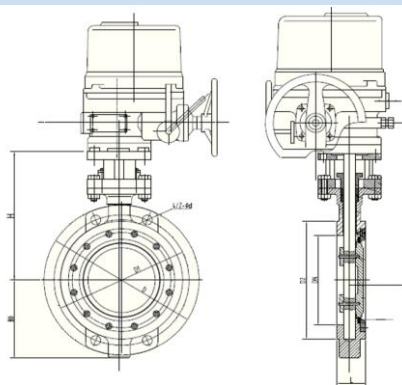
**Затворы дисковые поворотные с тройным эксцентриситетом
межфланцевые RIO ED1300 DN 50 – 1400 PN 1,6; 2,5; 4,0 МПа
ТУ 28.14.13-003-50212090-2026**



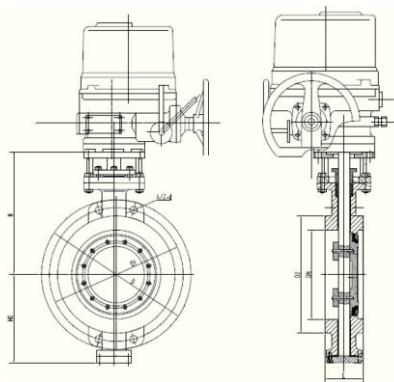
№	Наименование	Материал	Кол-во, шт.
1	Нижняя заглушка	ASTM A105	1
2	Опорное кольцо	ASTM A29 Gr. 1035	1
3	Корпус	ASTM A216 Gr. WCB	1
4	Пластинчатый уплотнитель диска	Нерж. сталь+графит (SS304+Graphite)	1
5	Фиксатор уплотнения	ASTM A105	1
6	Диск	ASTM A216 Gr. WCB	1
7	Вал	ASTM A564 Gr. 17-4PH	1
8	Штифт	ASTM A276 Gr. 420	4
9	Винт	ASTM A193 Gr. B7	4
10	Втулка	SF-1	2
11	Набивка	Терморасширенный Graphite	1
12	Сальник	ASTM A216 Gr. WCB	1
13	Шпилька	ASTM A193 Gr. B7	8
14	Гайка	ASTM A194 Gr. 2H	16
15	Шпилька	ASTM A193 Gr. B7	4
16	Гайка	ASTM A194 Gr. 2H	4
17	Соединительный адаптер	ASTM A216 Gr. WCB	1
18	Управляющий элемент	Различные материалы	1

DN	PN	D	D1	D2	L	4/Z-d	H1	H2	H3
DN 500	25	730	660	615	152	20-M33	400	640	415
DN 600	16	840	770	725	154	20-M33	450	685	460
	25	845	770	720	154	20-M36	430	720	490
DN 700	16	910	840	795	165	24-M33	520	760	530
	25	960	875	820	165	24-M39	520	840	530
DN 800	16	1025	950	900	190	24-M36	610	930	650
	25	1085	990	930	190	24-M45	620	950	640
DN 900	16	1125	1050	1000	203	28-M36	640	960	650
	25	1185	1090	1030	203	28-M45	640	960	650
DN 1000	16	1255	1170	1115	216	28-M39	715	1030	720
	25	1320	1210	1140	216	28-M52	715	1055	720
DN 1200	16	1485	1390	1330	254	32-M45	840	1185	850
	25	1530	1420	1350	254	32-M52	860	1210	875
DN 1400	16	1685	1590	1530	279	36-M45	990	1345	1010

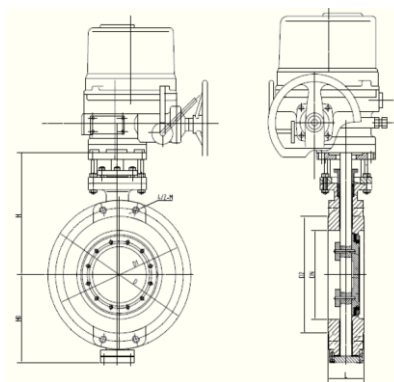
**Затворы дисковые поворотные с тройным эксцентриситетом
межфланцевые RIO ED1300 DN 50 – 1400 PN 1,6; 2,5; 4,0 МПа
ТУ 28.14.13-003-50212090-2026**



DN	PN	D	D1	D2	4/Z-d	L	H0	H
DN 50	40	165	125	99	4- \varnothing 18	43	65	175
DN 65	40	185	145	118	8- \varnothing 18	46	75	190

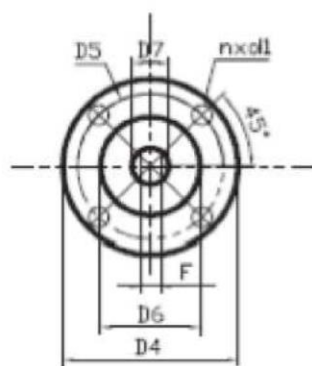
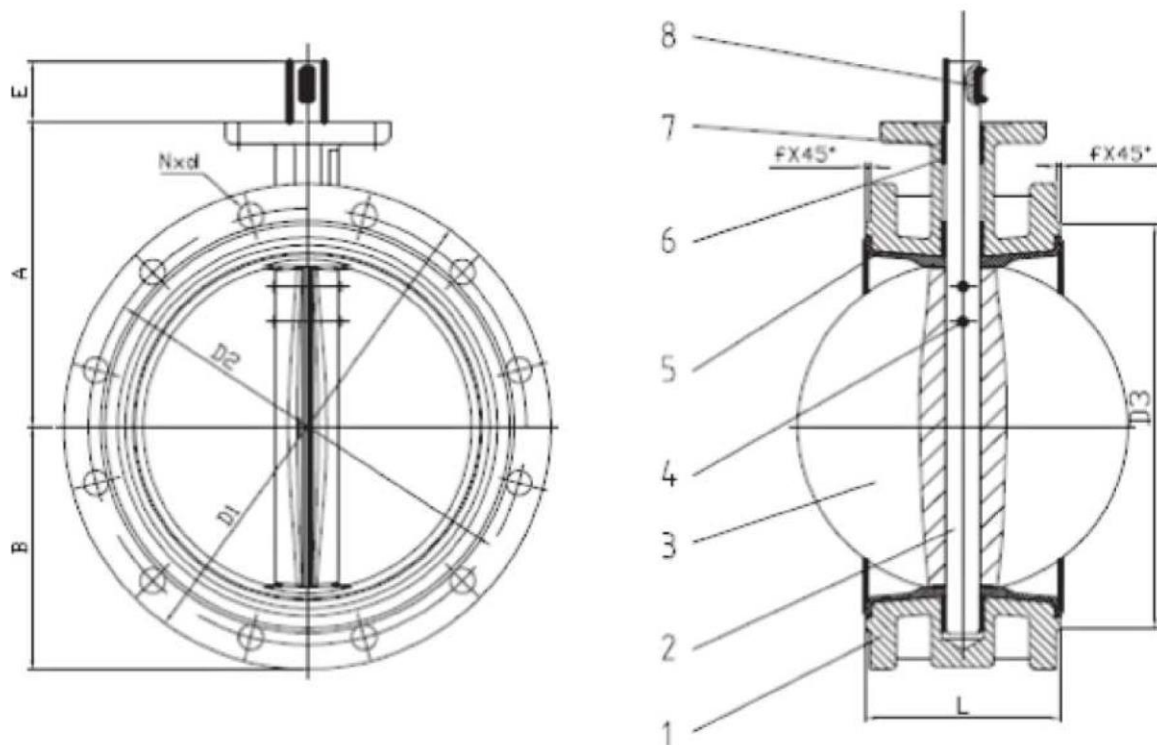


DN	PN	D	D1	D2	4/Z-d	L	H0	H
DN 50	40	165	125	99	4- \varnothing 18	43	65	175
DN 65	40	185	145	118	8- \varnothing 18	46	75	190
DN 80	40	200	160	132	8- \varnothing 18	64	105	195
DN 100	40	235	190	156	8- \varnothing 22	64	117	215
DN 125	40	270	220	184	8- \varnothing 26	70	135	250
DN 150	40	300	250	211	8- \varnothing 26	76	200	310

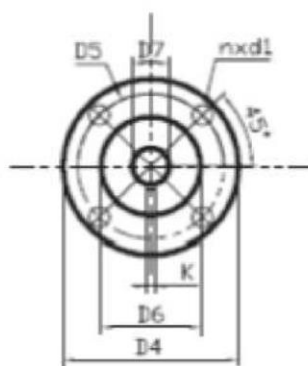


DN	PN	D	D1	D2	4/Z-d	L	H0	H
DN 200	40	375	320	284	12-M27	89	225	355
DN 250	40	450	385	345	12-M30	114	245	390
DN 300	40	515	450	409	16-M30	114	270	410
DN 350	40	580	510	465	16-M33	127	330	460
DN 400	40	660	585	535	16-M36	140	370	610
DN 450	40	685	610	560	20-M36	152	400	550
DN 500	40	755	670	615	20-M39	150	430	580
DN 600	40	890	795	735	20-M45	178	500	650

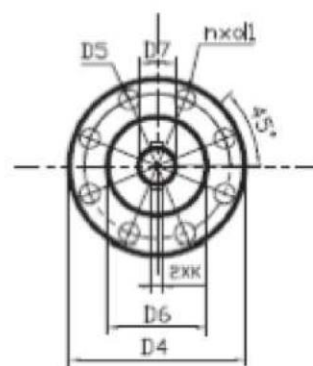
Затворы дисковые поворотные фланцевые RIO ED900
 DN 50-1200 PN 1.0, 1.6 Мпа
 ТУ 28.14.13-003-50212090-2026



DN50-DN250



DN300-DN600



DN700-DN1200

Затворы дисковые поворотные фланцевые RIO ED900

DN 50-1200 PN 1.0, 1.6 МПа

ТУ 28.14.13-003-50212090-2026

Рабочее давление 1,0 МПа

DN	A	B	D1	D2	D3	Nxd	L	D4	D5	D6	D7	F	K	f	nxdl	E	n*m	Вес, кг
50	120	83	165	125	99	4x019	108	65	50	35	12.6	8.86	-	3	4x08	32	22.1	6,8
65	130	93	185	145	118	4x019	112	65	50	35	12.6	8.86	-	3	4x08	32	32.5	8,6
80	145	100	200	160	132	8x019	114	65	50	35	12.6	8.86	-	3	4x08	32	49.4	9,7
100	155	114	220	180	156	8x019	127	90	70	55	15.77	11.10	-	3	4x010	32	72.8	13,2
125	170	125	250	210	184	8x019	140	90	70	55	18.92	12.7	-	3	4x010	32	117	18,2
150	190	143	285	240	211	8x023	140	90	70	55	18.92	12.7	-	3	4x010	32	161.2	21,7
200	205	170	340	295	266	8x023	152	125	102	70	22.10	15.88	-	3	4x012	45	302.9	31,8
250	235	198	395	350	319	12x023	165	125	102	70	28.45	20.62	-	3	4x012	45	509.6	43,5
300	280	223	445	400	370	12x023	178	125	102	70	31.6	-	6.35	4	4x012	45	728	43,5
350	310	270	505	460	429	16x023	190	125	102	70	31.6	-	7.9	4	4x012	45	956.80	81,6
400	340	300	565	515	480	16x028	216	175	140	100	33.15	-	7.9	4	4x018	51	1314.30	105,7
450	375	340	615	565	530	20x028	222	175	140	100	38	-	9.5	4	4x018	51	1761.50	128
500	430	355	670	620	582	20x028	229	210	165	130	41.15	-	9.5	4	4x022	57	2349.10	165
600	500	410	780	725	682	20x031	267	210	165	130	50.65	-	12.7	5	4x022	70	3672.50	235
700	560	478	895	840	794	24x031	292	300	254	200	63.35	-	2x18	5	8x018	82	5733	338
800	620	529	1015	950	901	24x034	318	300	254	200	63.35	-	2x18	5	8x018	82	7555.60	475
900	665	584	1115	1050	1001	28x034	330	350	298	230	75	-	2x20	5	8x022	118	9219.60	595
1000	735	657	1230	1160	1112	28x037	410	350	298	230	85	-	2x22	5	8x022	142	13759.20	793
1200	917	799	1455	1380	1328	32x040	470	415	356	260	105	-	2x28	5	8x033	150	22015.50	1290

Рабочее давление 1,6 МПа

DN	A	B	D1	D2	D3	Nxd	L	D4	D5	D6	D7	F	K	f	nxdl	E	n*m	Вес, кг
50	120	83	165	125	99	4x019	108	65	50	35	12.6	8.86	-	3	4x08	32	22.1	7,6
65	130	93	185	145	118	4x019	112	65	50	35	12.6	8.86	-	3	4x08	32	32.5	9,7
80	145	100	200	160	132	8x019	114	65	50	35	12.6	8.86	-	3	4x08	32	49.4	10,6
100	155	114	220	180	156	8x019	127	90	70	55	15.77	11.10	-	3	4x010	32	72.8	13,8
125	170	125	250	210	184	8x019	140	90	70	55	18.92	12.7	-	3	4x010	32	117	18,2
150	190	143	285	240	211	8x023	140	90	70	55	18.92	12.7	-	3	4x010	32	161.2	21,7
200	205	170	340	295	266	12x023	152	125	102	70	22.10	15.88	-	4	4x012	45	302.9	31,8
250	235	198	405	355	319	12x028	165	125	102	70	28.45	20.62	-	4	4x012	45	509.6	43,5
300	280	223	460	410	370	12x028	178	125	102	70	31.6	-	6.35	4	4x012	45	728	43,5
350	310	312	520	470	429	16x028	190	125	102	70	31.6	-	7.9	4	4x012	45	1284.4	107
400	400	330	580	525	480	16x031	216	175	140	100	38	-	7.9	4	4x018	51	1922.7	139
450	422	363	640	585	548	20x031	222	175	140	100	42.86	-	9.5	4	4x018	51	2453.1	190
500	480	390	715	650	609	20x034	229	210	165	130	45.72	-	9.5	4	4x022	57	3177.2	232
600	562	495	840	770	720	20x037	267	210	165	130	53.98	-	12.7	5	4x022	70	5270.2	350
700	624	581	910	840	794	24x037	292	300	254	200	63.35	-	2x18	5	8x018	82	8065.2	442
800	672	655	1025	950	901	24x040	318	300	254	200	63.35	-	2x18	5	8x018	82	11416.6	590
900	720	743	1125	1050	1001	28x040	330	350	298	230	75	-	2x20	5	8x022	118	15784.6	746
1000	800	802	1255	1170	1112	28x043	410	350	298	230	85	-	2x22	5	8x022	142	20958.6	976
1200	941	951	1485	1390	1328	32x049	470	415	356	260	105	-	2x28	5	8x033	150	35079.2	1540

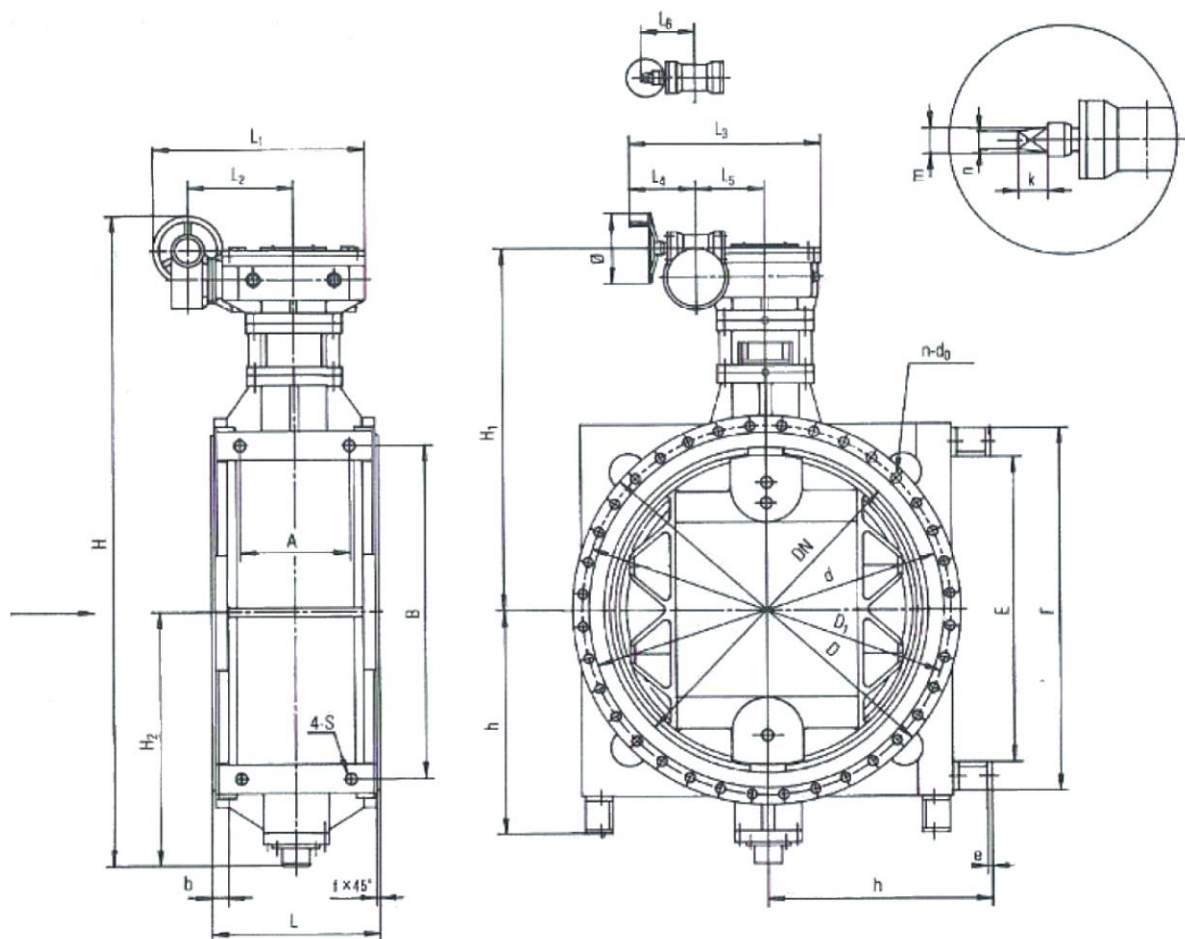
На фланцевых затворах верхняя часть вала, предназначенная для соединения с элементом управления, выполнена:

DN 50 — DN 250 гладким штоком;

DN 300 — DN 600 с одним шпоночным пазом;

DN 700 — DN 1200 с двумя шпоночными пазами.

Затворы дисковые поворотные фланцевые RIO ED1000
DN 2200-2600 PN 1,0 МПа
ТУ 28.14.13-003-50212090-2026



Применение:

Среда: вода, морская вода, нефтепродукты и др. в зависимости от применяемого уплотнения.

Рабочая температура 80° С (максимальная 100° С) при модификации корпус - чугун, диск - чугун, уплотнение - EPDM.

Примечание: все дисковые поворотные затворы могут быть изготовлены с применением следующих материалов:

№	Наименование	Материал
1	Корпус	Чугун – GG25, GGG40; Угл. сталь – WCB; Нерж. сталь – AISI304, 316
2	Диск	NiЧугун – GG25, GGG40 ; Угл. сталь – WCB; Нерж. сталь – AISI304, 316
3	Вал	Корр.-стойкая сталь - SS420 (2Cr13)
4	Уплотнительная манжета	EPDM, NBR, VITON

**Затворы дисковые поворотные фланцевые RIO ED1000
DN 2200-2600 PN 1,0 МПа
ТУ 28.14.13-003-50212090-2026**

Рабочее давление 1,0 МПа

DN		2200	2400	2600
D		2475	2685	2905
D1		2390	2600	2810
D		2335	2545	2750
L	Длинный корпус	1000	1100	1200
	Короткий корпус	-	-	-
B		60	62	64
f x 45		6	6	6
n-d0	Длинный корпус	52 - 042	56 - 042	60 - 048
	Короткий корпус	-	-	-
H		4300	4551	5016
H1		2400	2515	2735
H2		1650	1786	2031
H		1377	1477	1675
A	Длинный корпус	750	750	800
	Короткий корпус	-	-	-
B		2110	2310	2640
E		1910	2110	2440
F		2210	2410	2740
4 - S		045	045	045
L1		1630	1630	1630
L2		750	750	750
L3		1430	1430	1430
L4		417	417	417
L5		602	602	602
L6		380	380	380
m		038	038	038
n		032	032	032
k		70	70	70
e		20	20	24
Ø		500	500	500
Вес, кг	Длинный корпус	10590	12320	14028
	Короткий корпус	-	-	-

Затворы дисковые поворотные с двойным эксцентриситетом фланцевые RIO ED1100 DN 100 – 3200 PN 1.0, 1.6 МПа ТУ 28.14.13-003-50212090-2026

Применение:

В качестве запорно-регулирующего устройства в трубопроводах среднего давления различных сред (вода, морская вода, нефтепродукты и др. в зависимости от применяемого уплотнения) предприятий нефтяной, металлургической, химической промышленности, строительства, коммунального хозяйства и т.д.

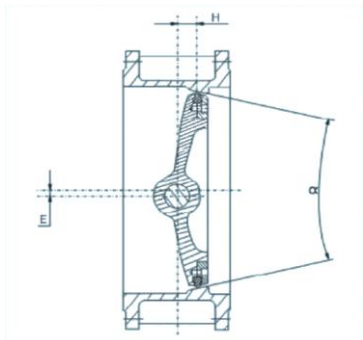
Преимущества:

Конструкция затвора выполнена с двойным эксцентриситетом - ось вращения штока и ось симметрии уплотнения смещены относительно оси симметрии корпуса.

Благодаря данной конструкции в процессе открывания/закрывания затвора уплотнительное кольцо диска не контактирует с седлом и, как следствие, полностью разгружается от напряжения.

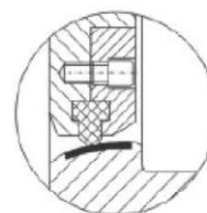
Диск перемещается плавно без трения, обеспечивая однородное открытие и полный контакт по всему периметру уплотняющей поверхности при закрывании.

Конструкцией уплотнительного кольца обеспечивается самоуплотнение поверхности за счёт внутреннего давления рабочей среды в затворе. Уплотнительное кольцо фиксируется винтами, обеспечивающими простоту монтажа/демонтажа. Герметичность потока обеспечивается в обе стороны.



Конструкция уплотнения:

Уплотнительное кольцо	EPDM, NBR, PTFE, VITON
Прижимное кольцо	Углеродистая сталь, нержавеющая сталь
Наплавка на корпусе	Медный сплав, нержавеющая сталь

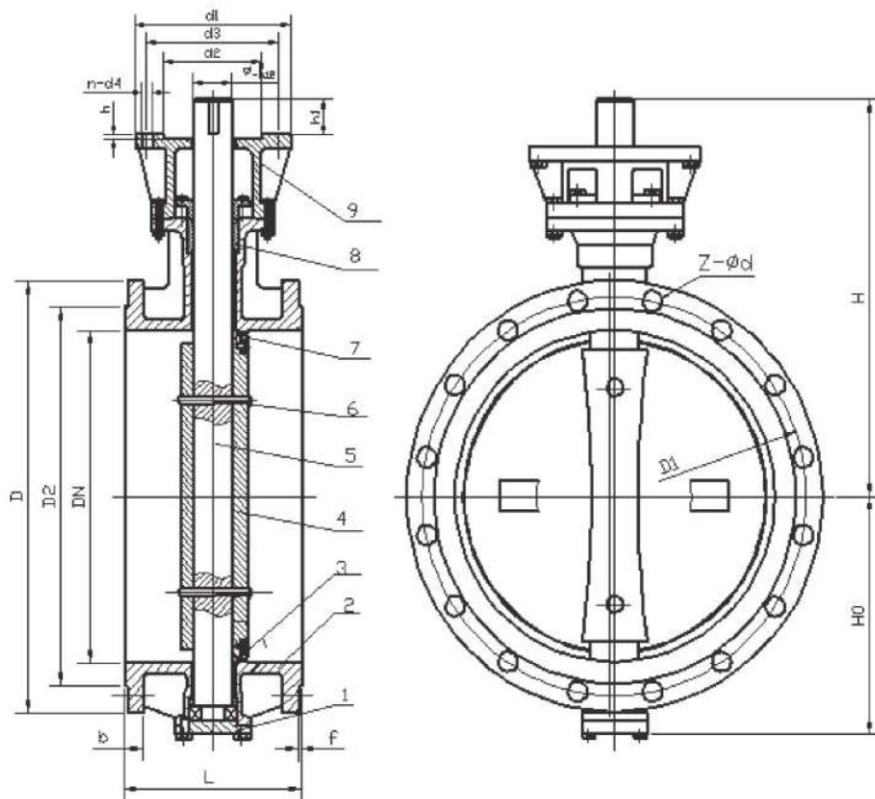


Спецификация материалов:

№	Наименование	Материал
1	Крышка	Углеродистая сталь, нержавеющая сталь
2	Кольцевая прокладка	PTFE, паронит
3	Упорное кольцо	Углеродистая сталь, нержавеющая сталь
4	Втулка	Бронза, PTFE, нержавеющая сталь
5	Корпус	Чугун, углеродистая сталь, нержавеющая сталь
6	Уплотнительное кольцо	EPDM, NBR, PTFE, VITON
7	Прижимное кольцо	Углеродистая сталь, нержавеющая сталь
8	Наплавка на корпусе	Медный сплав, нержавеющая сталь
9	Диск	Чугун, углеродистая сталь, нержавеющая сталь
10	Шток	2Cr13, 1Cr18Ni9Ti, 304, 316, 316L
11	Шпилька штока	2Cr13, 1Cr18Ni9Ti, 304, 316, 316L
12	Установочный винт	Углеродистая сталь, 2Cr13, 304, 316
13	Сальниковая набивка	EPDM, NBR, PTFE, VITON, терморасширенный графит
14	Сальниковая манжета	Чугун, углеродистая сталь, нержавеющая сталь, бронза
15	Соединительный адаптер	Чугун, углеродистая сталь
16	Редуктор	Чугун, углеродистая сталь
17	Штурвал	Чугун, углеродистая сталь

Затворы дисковые поворотные с двойным эксцентриситетом фланцевые
RIO ED100 DN 100 – 3200 PN 1.0, 1.6 МПа
ТУ 28.14.13-003-50212090-2026

DN 100-1400



- 1 - Крышка,
- 2 - Корпус,
- 3 - Фиксирующее кольцо,
- 4 - Диск,
- 5 - Вал,
- 6 - Штифт,
- 7 - Уплотнение диска,
- 8 - Уплотнение вала,
- 9 - Платформа для привода.

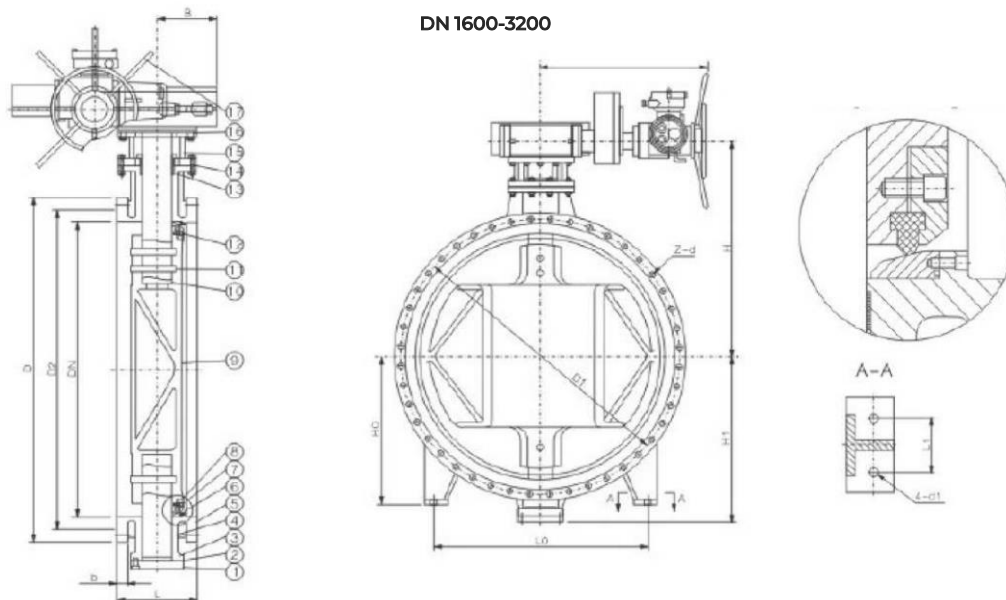
Рабочее давление 1,0 МПа

DN	D	D1	D2	B	f	z-Ød	L	H0	H	Ø	d1	d2	d3	H	h1	n-d4	N*m	Вес, кг
100	220	180	156	22	2	8-18	127	95	230	18	90	70	55	4	36	4-10	170	45
125	250	210	184	22	2	8-18	140	110	257	18	90	70	55	4	36	4-10	200	60
150	285	240	211	24	2	8-22	140	150	300	20	125	102	70	4	40	4-12	250	80
200	340	295	266	24	2	8-22	152	200	350	26	150	125	85	4	50	4-14	351	100
250	395	350	319	26	2	12-22	165	240	370	30	150	125	85	4	60	4-14	593	121
300	445	400	370	26	2	12-22	178	270	427	36	150	125	85	4	70	4-14	908	159
350	505	460	429	26	2	16-22	190	310	450	40	150	125	85	4	80	4-14	1443	222
400	565	515	480	26	2	16-26	216	352	525	45	175	140	100	5	90	4-18	1971	237
450	615	565	530	28	2	20-26	222	360	543	45	175	140	100	6	90	4-18	2519	271
500	670	620	582	28	2	20-26	229	390	585	50	210	165	130	6	90	4-22	3236	300
600	780	725	682	34	2	20-30	267	450	643	60	300	254	200	6	90	8-18	5011	381
700	895	840	794	34	5	24-30	292	520	737	70	300	254	200	6	100	8-18	7081	651
800	1015	950	901	36	5	24-33	318	590	885	80	300	254	200	6	150	8-18	9858	792
900	1115	1050	1001	38	5	28-33	330	640	975	90	300	254	200	6	160	8-18	13590	1034
1000	1230	1160	1112	38	5	28-36	410	710	1130	100	350	298	230	6	180	8-22	17973	1334
1200	1455	1380	1328	44	5	32-39	470	835	1220	110	350	298	260	6	180	8-22	29842	1953
1400	1675	1590	1530	48	5	36-42	530	1000	1430	140	415	356	260	6	200	8-33	44195	2937
1600	1915	1820	1750	52	5	40-48	600	Ю80	1500	160	475	406	300	6	240	8-39	62428	4276
1800	2115	2020	1950	56	5	44-48	670	1215	1650	180	475	406	300	6	250	8-39	83881	5150
2000	2325	2230	2150	60	5	48-48	760	1330	1720	200	560	483	370	9	260	8-39	110813	6460

Затворы дисковые поворотные с двойным эксцентриситетом фланцевые RIO ED100 DN 100 – 3200 PN 1.0, 1.6 МПа ТУ 28.14.13-003-50212090-2026

Рабочее давление 1,6 МПа

DN	D	D1	D2	B	f	z- ϕ d	L	H0	H	ϕ	D1	d2	d3	H	h1	n-d4	N*m	Вес, кг
100	220	180	156	20	2	8-18	127	95	230	18	90	70	55	4	36	4-10	200	45
125	250	210	184	22	2	8-18	140	110	257	18	90	70	55	4	36	4-10	250	60
150	285	240	211	24	2	8-22	140	150	300	20	125	102	70	4	40	4-12	300	80
200	340	295	266	26	2	12-22	152	200	350	26	150	125	85	4	50	4-14	434	100
250	405	355	319	30	2	12-26	165	240	370	30	150	125	85	4	60	4-14	738	121
300	460	410	370	31	2	12-26	178	270	427	36	150	125	85	4	70	4-14	1151	159
350	520	470	429	34	2	16-26	190	310	450	40	150	125	85	4	80	4-14	1803	222
400	580	525	480	36	2	16-30	216	352	525	45	175	140	100	5	90	4-18	2487	237
450	640	585	548	40	2	20-30	222	360	543	45	175	140	100	6	90	4-18	3310	271
500	715	650	609	44	2	20-33	229	390	585	50	210	165	130	6	90	4-22	4282	300
600	840	770	720	48	2	20-36	267	450	643	60	300	254	200	6	90	8-18	6477	381
700	910	840	794	50	5	24-36	292	520	737	70	300	254	200	6	100	8-18	7636	651
800	1025	950	901	52	5	24-39	318	590	885	80	300	254	200	6	110	8-18	13423	792
900	1125	1050	1001	54	5	28-39	330	640	975	90	300	254	200	6	140	8-18	18292	1034
1000	1255	1170	1112	56	5	28-42	410	710	1130	100	350	298	230	6	160	8-22	25362	1334
1200	1485	1390	1328	58	5	32-48	470	835	1220	120	350	298	260	6	180	8-22	42725	1953
1400	1685	1590	1530	60	5	36-48	530	1000	1430	140	415	356	260	6	200	8-33	61190	2937



DN	Длина корпуса	H1	H	A	B	D0	H0	L0	L1	d1	Вес, кг
1600	600	1080	1630	690	395	650	1000	1000	180	41	4276
1800	670	1215	1750	690	395	650	1100	1100	190	41	5150
2000	760	1350	1850	780	580	650	1200	1200	240	43	6460
2200	800	1600	1980	780	580	650	1300	2200	330	43	9100
2400	850	1750	2120	780	580	650	1360	2400	330	45	10710
2600	900	1880	2230	865	620	650	1500	2600	300	45	13760
2800	950	1980	2400	865	620	650	1610	2800	400	48	14280
3000	1000	2080	2600	865	620	650	1690	3000	470	48	18200
3200	1100	2130	2730	865	620	650	1850	3200	500	52	

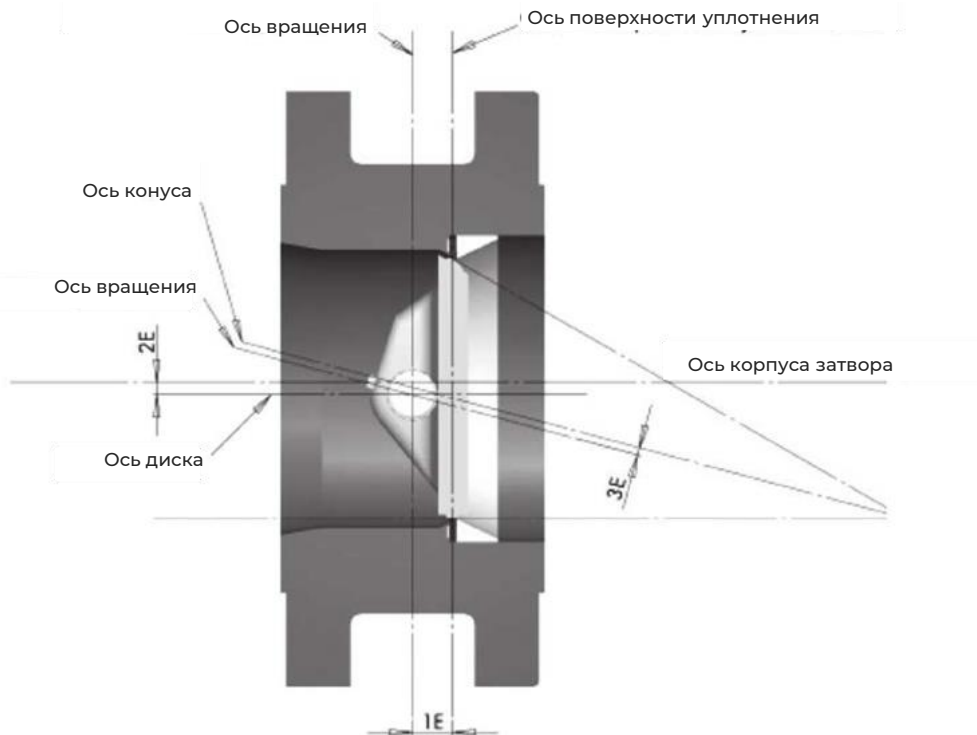
Затворы дисковые поворотные с тройным эксцентриситетом фланцевые RIO ED1200 DN 50 – 1200 PN 1,0, 1.6 2,5 МПа ТУ 28.14.13-003-50212090-2026

Применение:

Рабочая среда: вода, пар, нефтепродукты.

Рабочая температура: < 425 °С.

Рабочее давление: до 2,5 Мпа.



Первый эксцентриситет:

- ❑ Ось симметрии поверхности уплотнения смещена от оси симметрии корпуса затвора.

Второй эксцентриситет:

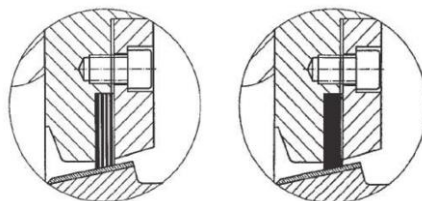
- ❑ Ось вращения штока смещена от оси симметрии корпуса затвора.

Третий эксцентриситет:

- ❑ Образуется коническим прилеганием диска.

Пластинчатый уплотнитель диска предлагается в двух вариантах:

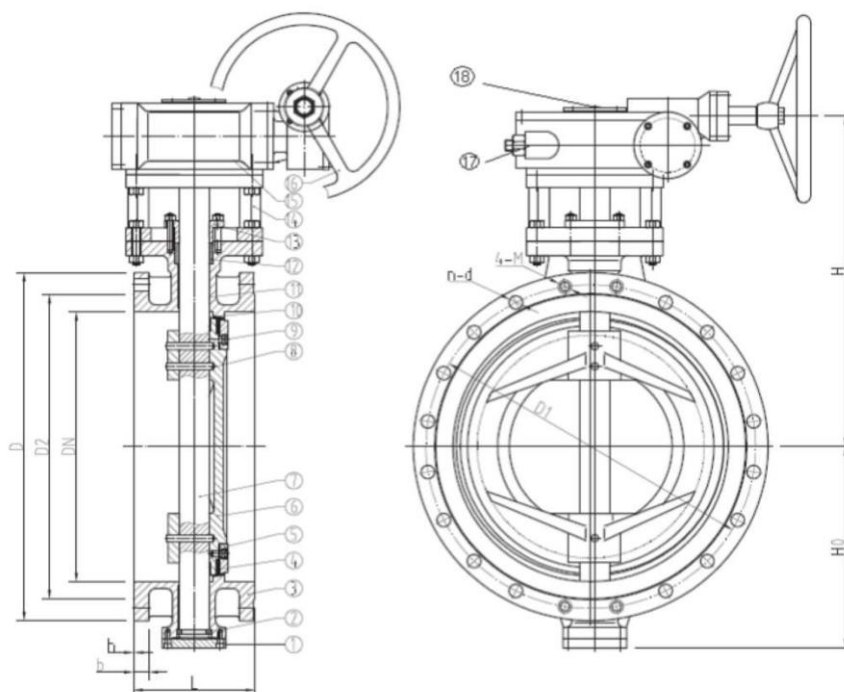
- ❑ металл/графит (спаянные между собой графитовые и нержавеющие пластинки);
- ❑ металл (цельнометаллическое кольцо из нержавеющей стали).



Пластинчатый уплотнитель на диске легкозаменяем в случае необходимости.

Поток рабочей среды допускается только в одном направлении.

**Затворы дисковые поворотные с тройным эксцентриситетом фланцевые
RIO ED1200 DN 50 – 1200 PN 1,0, 1.6 2,5 МПа
ТУ 28.14.13-003-50212090-2026**



Спецификация материалов:

№	Наименование	Материал	Кол-во, шт.
1	Нижняя заглушка	ASTM A216 Gr. WCB	1
2	Опорное кольцо	ASTM 1035	1
3	Корпус	ASTM A216 Gr. WCB	1
4	Пластинчатый уплотнитель диска	Нерж, сталь+графит (SS304+Graphite); Нерж, сталь SS304.	1
5	Фиксатор уплотнения	ASTM A105	1
6	Диск	ASTM A216 Gr. WCB	1
7	Вал	ASTM A276 Gr. 420	1
8	Штифт	ASTM A276 Gr. 420	3
9	Винт	ASTM 1045	
10	Седловое уплотнение	ASTM A276 Gr.304 (обработка поверхности)	1
11	Втулка	Самосмазывающееся	2
12	Набивка	Graphite	1
13	Сальник	ASTM A216 Gr. WCB	1
14	Соединительный адаптер	ASTM A216 Gr. WCB	1
15	Редуктор	Различные материалы	1
16	Штурвал	Углеродистая сталь	1
17	Регулировочные винты	Углеродистая сталь	2
18	Индикатор откр./закр.		1

Затворы дисковые поворотные с тройным эксцентриситетом фланцевые RIO ED1200 DN 50 – 1200 PN 1,0, 1,6 2,5 МПа ТУ 28.14.13-003-50212090-2026

Рабочее давление 2,5 МПа

DN	D	D1	D2	b	h	L	К-во отв.	d	Резьбовые отверстия	H	H0	Вес, кг	N*m
50	165	125	99	20	2	108	4	18		210	70		26
65	185	145	118	22	2	112	8	18		220	85		39
80	200	160	132	24	2	114	8	18		230	95		65
100	235	190	156	24	2	127	8	22		260	125	38	109
125	270	220	184	26	2	140	8	26		300	160	45	167
150	300	250	211	28	2	140	4	26	4-M24	330	150	48	288
200	360	310	274	30	2	152	8	26	4-M24	340	190	90	580
250	425	370	330	32	2	165	8	30	4-M27	395	220	114	995
300	485	430	389	34	2	178	12	30	4-M27	425	255	148	1563
350	555	490	448	38	2	190	12	33	4-M30	495	290	183	2395
400	620	550	503	40	2	216	12	36	4-M33	510	320	215	3328
450	670	600	548	46	2	222	16	36	4-M33	580	355	266	4459
500	730	660	609	48	2	229	16	36	4-M33	600	380	337	5804
600	845	770	720	58	2	267	16	39	4-M36	695	440	511	9203
700	960	875	820	50	5	292	20	42	4-M36	770	555	905	13657
800	1085	990	928	54	5	318	20	48	4-M42	830	605	1221	17974
900	1185	1090	1028	58	5	330	24	48	4-M42	960	645	1576	25689
1000	1320	1210	1140	62	5	410	24	56	4-M52	1030	720	2090	35736
1200	1530	1420	1350	70	5	470	28	56	4-M52	1200	830	2227	59861

Рабочее давление 1,6 МПа

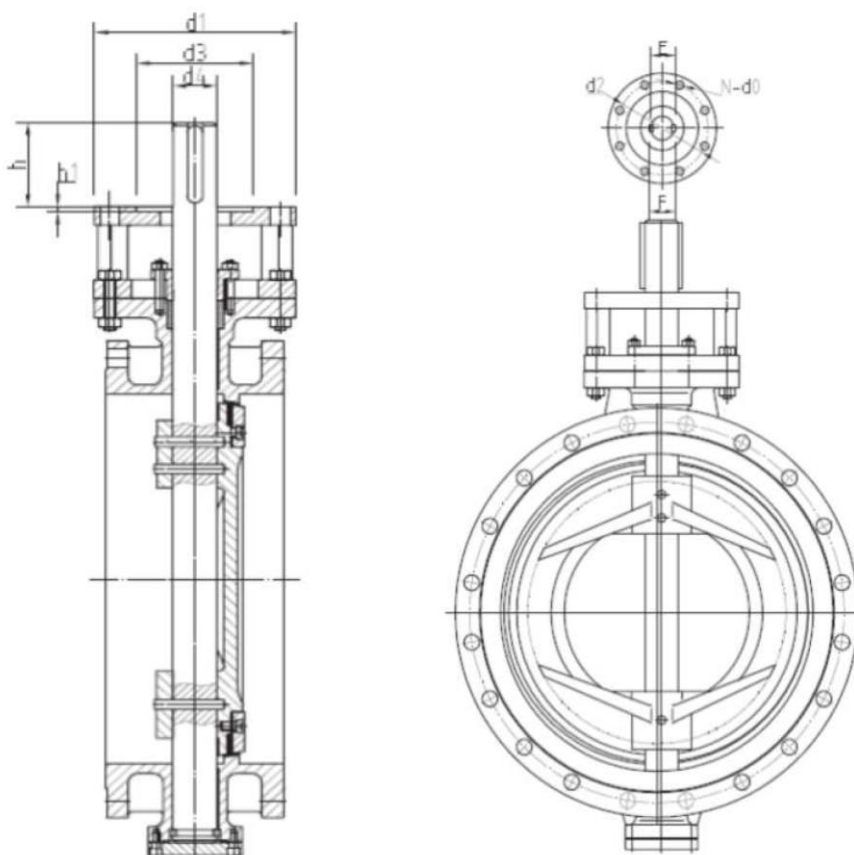
DN	D	D1	D2	b	h	L	К-во отв.	d	H	H0	Вес, кг	N*m
50	165	125	97	20	2	108	4	18	210	70		21
65	185	145	118	20	2	112	4	18	220	85		31
80	200	160	132	20	2	114	4	18	230	95		50
100	220	180	156	22	2	127	8	18	260	125	36	85
125	250	210	184	22	2	140	8	18	300	160	42	129
150	285	240	211	24	2	140	8	22	330	180	45	217
200	340	295	266	24	2	152	12	22	340	220	87	434
250	405	355	319	26	2	165	12	26	395	250	112	738
300	460	410	370	28	2	178	12	26	425	290	145	1151
350	520	470	429	30	2	190	16	26	495	330	180	1803
400	580	525	480	32	2	216	16	30	510	360	210	2487
450	640	585	548	40	2	222	20	30	580	400	260	3310
500	715	650	609	44	2	229	20	33	600	420	330	4282
600	840	770	720	54	2	267	20	36	695	485	500	6477
700	910	840	794	40	5	292	24	36	770	540	880	7636
800	1025	950	901	42	5	318	24	39	830	590	1180	13423
900	1125	1050	1001	44	5	330	28	39	960	660	1545	18292
1000	1255	1170	1112	46	5	410	28	42	1030	740	2040	25362
1200	1485	1390	1328	52	5	470	32	48	1200	880	2150	42725

Рабочее давление 1,0 МПа

DN	D	D1	D2	b	h	L	К-во отв.	d	H	H0	Вес, кг	N*m
50	165	125	99	20	2	108	4	18	210	70		17
65	185	145	118	20	2	112	4	18	220	85		25
80	200	160	132	20	2	114	8	18	230	95		41
100	220	180	156	20	2	127	8	18	260	125	36	69
125	250	210	184	22	2	140	8	18	300	160	42	103
150	285	240	211	24	2	140	8	22	330	180	45	177
200	340	295	266	24	2	152	8	22	340	220	87	351
250	395	350	319	26	2	165	12	22	395	250	110	593
300	445	400	370	26	2	178	12	22	425	290	144	908
350	505	460	429	26	2	190	16	22	495	330	178	1443
400	565	515	480	26	2	216	16	26	510	360	207	1971
450	615	565	530	28	2	222	20	26	580	400	255	2519
500	670	620	582	28	2	229	20	26	600	420	325	3236
600	780	725	682	34	2	267	20	30	695	485	492	5011
700	895	840	794	34	5	292	24	30	770	540	870	7081
800	1015	950	901	36	5	318	24	33	830	590	1171	9858
900	1115	1050	1001	38	5	330	28	33	960	660	1535	13590
1000	1230	1160	1112	38	5	410	28	36	1030	740	2015	17973
1200	1455	1380	1328	44	5	470	32	39	1200	880	2145	29842

Затворы дисковые поворотные с тройным эксцентриситетом фланцевые
RIO ED1200 DN 50 – 1200 PN 1,0, 1.6 2,5 МПа
ТУ 28.14.13-003-50212090-2026

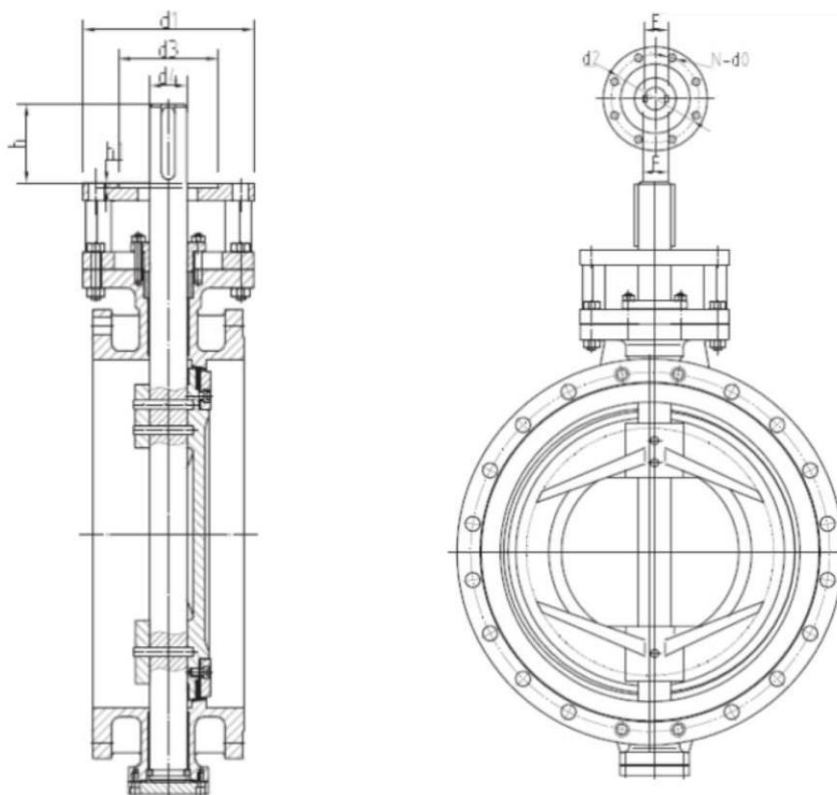
Присоединительные размеры верхней части затворов Ру10,16



DN	d1	d2	d3	d4	N-d0	h1	h	e	E	F	ISO 5210
50	90	70	55	18	4-10	3	35	6	20.5		F07
65	90	70	55	18	4-10	3	35	6	20.5		F07
80	90	70	55	18	4-10	3	40	6	20.5		F07
100	90	70	55	18	4-10	3	40	6	20.5		F07
125	125	102	70	25	4-12	3	50	8	28		F10
150	125	102	70	25	4-12	3	50	8	28		F10
200	150	125	85	35	4-14	3	70	10	38		F12
250	150	125	85	35	4-14	3	70	10	38		F12
300	150	125	85	35	4-14	3	70	10	38		F12
350	175	140	100	45	4-18	4	80	14	48.5		F14
400	210	165	130	50	4-22	5	100	14	53.5		F16
450	210	165	130	50	4-22	5	100	14	53.5		F16
500	210	165	130	50	4-22	5	100	14	53.5		F16
600	300	254	200	60	8-18	5	120	18		68	F25
700	300	254	200	75	8-18	5	135	20		84	F25
800	300	254	200	75	8-18	5	135	20		84	F25
900	350	298	230	90	8-22	5	170	25		100	F30
1000	350	298	230	100	8-22	5	170	28		112	F30
1200	415	356	260	120	8-33	5	190	32		134	F35

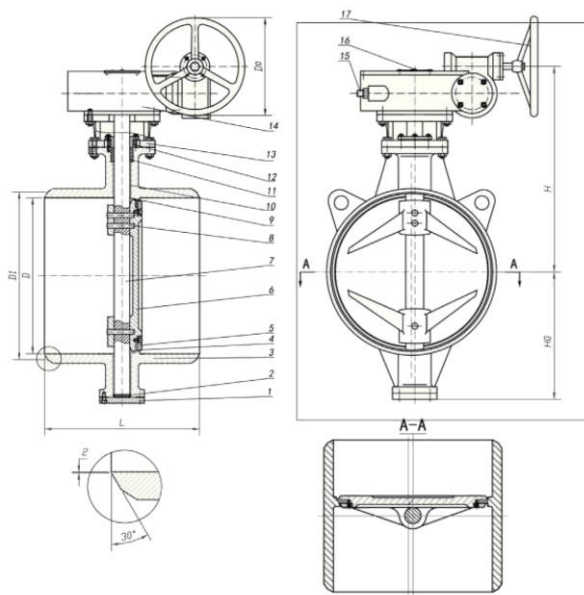
**Затворы дисковые поворотные с тройным эксцентриситетом фланцевые
RIO ED1200 DN 50 – 1200 PN 1,0, 1.6 2,5 МПа
ТУ 28.14.13-003-50212090-2026**

Присоединительные размеры верхней части затворов Ру 25.



DN	d1	d2	d3	d4	N-d0	h1	h	e	E	F	ISO 5210
50	90	70	55	18	4-10	3	35	6	20.5		F07
65	90	70	55	18	4-10	3	35	6	20.5		F07
80	90	70	55	18	4-10	3	40	6	20.5		F07
100	90	70	55	18	4-10	3	40	6	20.5		F07
125	125	102	70	25	4-12	3	50	8	28		F10
150	125	102	70	25	4-12	3	50	8	28		F10
200	150	125	85	35	4-14	3	70	10	38		F12
250	150	125	85	35	4-14	3	70	10	38		F12
300	175	140	100	45	4-18	4	80	14	48.5		F14
350	210	165	130	50	4-22	5	100	14	53.5		F16
400	210	165	130	50	4-22	5	100	14	53.5		F16
450	210	165	130	50	4-22	5	100	14	53.5		F16
500	300	254	200	60	8-18	5	120	18		68	F25
600	300	254	200	75	8-18	5	135	20		84	F25
700	300	254	200	75	8-18	5	135	20		84	F25
800	350	298	230	90	8-22	5	170	25		100	F30
900	350	298	230	90	8-22	5	170	25		100	F30
1000	350	298	230	100	8-22	5	170	28		112	F30
1200	415	356	260	120	8-33	5	190	32		134	F35

**Затворы дисковые поворотные с тройным эксцентриситетом под приварку
RIO ED1400 DN 50 – 1000 PN 1,0; 1,6; 2,5 МПа
ТУ 28.14.13-003-50212090-2026**



Спецификация материалов:

№	Наименование	Материал	Кол-во, шт.
1	Нижняя заглушка	ASTM A216 Gr. WCB	1
2	Опорное кольцо	ASTM 1035	1
3	Корпус	ASTM A216 Gr. WCB	1
4	Пластинчатый уплотнитель диска	Нерж. сталь+графит (SS304+Graphite); Нерж. сталь SS304	1
5	Фиксатор уплотнения	ASTM A105	1
6	Диск	ASTM A216 Gr. WCB	1
7	Вал	ASTM A276 Gr. 420	1
8	Штифт	ASTM A276 Gr. 420	3
9	Седловое уплотнение	ASTM A276 Gr. 304 (обработка поверхности)	1
10	Втулка	PTFE+SS316	2
11	Набивка	Graphite	1
12	Сальник	ASTM A216 Gr. WCB	1
13	Соединительный адаптер	ASTM A216 Gr. WCB	1
14	Редуктор	Различные материалы	1
15	Ограничительные винты	Углеродистая сталь	2
16	Индикатор откр./закр.		1
17	Штурвал	Углеродистая сталь	1

Рабочее давление 1,0/1,6/2,5 МПа

DN	D	D1	D0	L	H0	H	Вес, кг
50	57	76	125	150	90	210	20
65	80	70	125	180	110	215	23
80	85	92	150	180	90	180	28
100	105	114	150	190	100	234	33
125	130	138	150	200	113	279	40
150	152	159	250	210	150	349	41
200	207	219	250	230	200	406	78
250	258	274	250	250	231	542	98
300	313	325	250	270	261	583	127
350	365	377	350	290	298	620	157
400	414	426	350	310	331	667	185
450	466	478	350	330	369	702	230
500	517	529	350	350	404	759	290
600	614	630	400	390	473	885	440
700	702	720	400	430	538	1013	775
800	802	820	400	470	615	1071	1044
900	902	920	400	510	700	1234	1345
1000	1002	1020	400	550	720	1343	1784

Затворы дисковые серии RIO ED1500 DN 25 – 1200 PN 6; 10; 16; 25 кгс/см² ТУ 28.14.13-003-50212090-2026

Затворы серии RIO ED1500 – это затворы с симметричным диском и уплотнением из эластомера.

По умолчанию присоединение межфланцевое, но возможно также изготовление во фланцевом исполнении или с резьбовыми проушинами. При монтаже затворов не требуется дополнительных уплотнений, манжета выступает с обеих сторон корпуса и при стягивании затвора между фланцами обеспечивает герметичность соединения.

Манжеты выпускаются как в съёмном, так и в монолитном варианте (способом вулканизации) и имеют двунаправленное уплотнение без протечек.

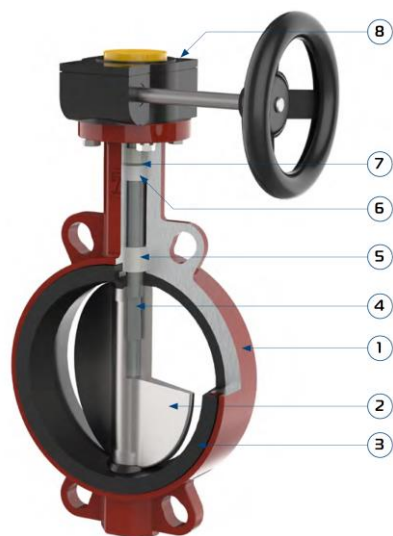
Особенность конструкции затворов серии RIO ED1500 в том, что рабочая среда не контактирует с корпусом затвора. Поэтому эксплуатационные свойства затвора определяются применяемыми материалами манжеты и диска.

Затворы серии RIO ED1500 применяются в различных отраслях: теплоснабжение, водоснабжение, вентиляция, кондиционирование, газоснабжение и др.



Изготовление и поставка:	По ТУ 28.14.13-003-50212090-2026
Тип конструкции:	Затворы с симметричным диском, с манжетой из эластомера
Диаметр номинальный	DN 25 – DN 1200 мм
Давление номинальное	PN 6, 10, 16, 25 кгс/см²
Температура рабочей среды:	- до +180°C в зависимости от материала манжеты
Управление:	рукоятка DN 25-200 мм редуктор DN 25-1200 мм электро- или пневмопривод DN 25-1200 мм
Класс герметичности:	«А» по ГОСТ 9544-2015
Основные рабочие среды:	Вода, воздух, природный газ и газообразные продукты, газообразный аммиак, нефтепродукты, углеводороды, кислоты, щелочи, спирты, морская вода
Присоединение:	<ul style="list-style-type: none"> ▪ межфланцевое с гладкими проушинами; ▪ межфланцевое с резьбовыми проушинами; ▪ фланцевое. Присоединительные фланцы трубопровода по ГОСТ 33259-2015
Установочное положение:	Любое, кроме положения «электроприводом вниз» для электроприводных затворов
Направление подачи рабочей среды:	Любое
Скорость потока рабочей среды:	До 80 м/с для газообразной среды, до 5 м/с для жидкостей
Климатическое исполнение:	У, УХЛ, Т, ТМ, ТВ по ГОСТ 15150-69
Расходная характеристика затворов:	При углах открытия 20-70° затворы ограниченно могут применяться для дросселирования потока рабочей среды
Размеры верхнего фланца под привод:	В соответствии со стандартом ISO 5211

Конструкция затвора:



Позиция	Наименование
1	Корпус
2	Диск
3	Уплотнение
4	Шток
5,6	Втулка
7	Кольцо
8	Редуктор

Материалы уплотнения	Описание
NBR	<ul style="list-style-type: none"> ▪ стойкость к маслам, смазочным материалам, топливам, природному газу; ▪ неустойчив к щелочным и кислотным средам, водяному пару
EPDM	<ul style="list-style-type: none"> ▪ стойкость к воде, щелочам, кислотам, абразивным примесям, воздуху; ▪ неустойчив к горюче-смазочным материалам, жирам
Viton	<ul style="list-style-type: none"> ▪ стойкость к маслам, бензинам, диз. топливу, растворам кислот и щелочей средней концентрации; ▪ неустойчив к кетонам, горячей воде, пару
PTFE	<ul style="list-style-type: none"> ▪ универсальная термическая и химическая стойкость

Затворы дисковые серии RIO ED1500 DN 25 – 1200 PN 6; 10; 16; 25 кгс/см² ТУ 28.14.13-003-50212090-2026

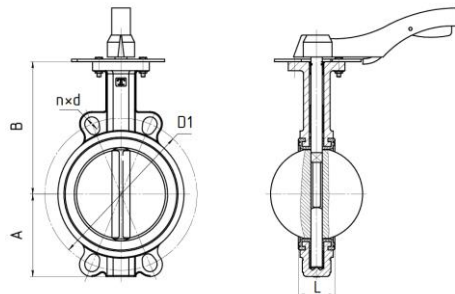
Основные габаритные и присоединительные размеры

присоединение межфланцевое с гладкими проушинами

DN 25-200 мм с рукояткой

DN	Размеры, мм						Масса с рукояткой, кг	
	A	B	L	D1		n*d		
				PN10	PN16	PN10		PN16
25	53	120	26				1,6	
32/40	54	140	33	110	110		2,9	
50	60	140	43	125	125		3	
65	67	150	46	145	145		3,7	
80	87	158	46	160	160		4,2	
100	105	180	52	180	180		6	
125	118	190	56	210	210		6,5	
150	130	210	56	240	240		8	
200	166	235	60	295	295		15	

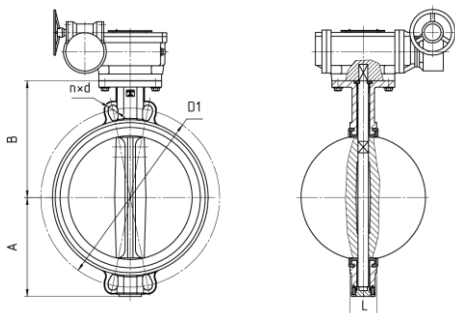
Четыре универсальных отверстия для PN 10/16



DN 25-600 мм с редуктором

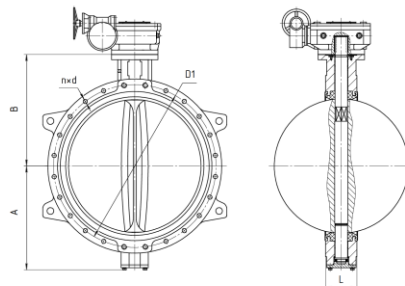
DN	Размеры, мм						Масса с рукояткой, кг	
	A	B	L	D1		n*d		
				PN10	PN16	PN10		PN16
25	53	120	26	85	85		2,6	
32/40	54	140	33	110	110		4	
50	60	140	43	125	125		4,2	
65	67	150	46	145	145		4,7	
80	87	158	46	160	160		5,2	
100	105	180	52	180	180		7	
125	118	190	56	210	210		7,5	
150	130	210	56	240	240		9	
200	166	235	60	295	295		18	
250	197	270	68	350	355		29	
300	230	310	78	400	410		34	
350	255	360	78	460	470		50	
400	291	380	102	515	525		85	
450	328	422	114	565	585		90	
500	387	460	127	620	650		123	
600	435	490	154	725	770		230	

Четыре универсальных отверстия для PN 10,16



DN 700-1200 мм с редуктором

DN	Размеры, мм						Масса с рукояткой, кг	
	A	B	L	D1		n*d		
				PN10	PN16	PN10		PN16
700	512	635	165	840	840	24x30	24x39	366
800	600	674	190	950	950	24x33	24x39	470
900	656	720	203	1050	1050	28x33	28x39	552
1000	721	800	216	1160	1170	28x36	28x45	760
1200	864	941	254	1380	1390	32x39	32x52	1150



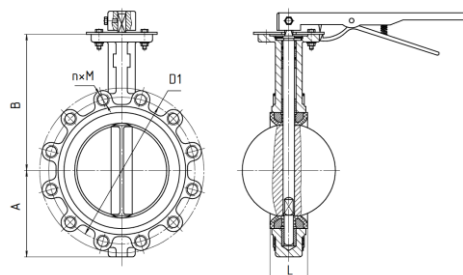
Затворы дисковые серии RIO ED1500 DN 25 – 1200 PN 6; 10; 16; 25 кгс/см² ТУ 28.14.13-003-50212090-2026

Основные габаритные и присоединительные размеры

присоединение межфланцевое с резьбовыми проушинами

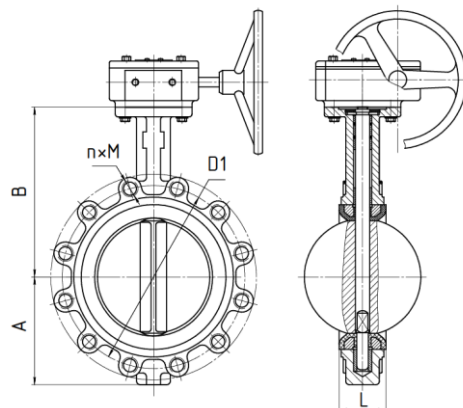
DN 40-200 мм с рукояткой

DN	Размеры, мм							Масса с рукояткой, кг
	A	B	L	D1		n*d		
				PN10	PN16	PN10	PN16	
32/40	54	140	33	110	110	4xM16	4xM16	3,5
50	60	140	43	125	125	4xM16	4xM16	3,8
65	67	150	46	145	145	4xM16	4xM16	4,5
80	87	158	46	160	160	4xM16	4xM16	5
100	105	180	52	180	180	8xM16	8xM16	8
125	118	190	56	210	210	8xM16	8xM16	9
150	130	210	56	240	240	8xM20	8xM20	11
200	166	235	60	295	295	8xM20	12xM20	19



DN 40-600 мм с редуктором

DN	Размеры, мм							Масса с рукояткой, кг
	A	B	L	D1		n*d		
				PN10	PN16	PN10	PN16	
40	54	140	33	110	110	4xM16	4xM16	4,7
50	60	140	43	125	125	4xM16	4xM16	5
65	67	150	46	145	145	4xM16	4xM16	5,7
80	87	158	46	160	160	4xM16	4xM16	6,2
100	105	180	52	180	180	8xM16	8xM16	9,2
125	118	190	56	210	210	8xM16	8xM16	11
150	130	210	56	240	240	8xM20	8xM20	13
200	166	235	60	295	295	8xM20	12xM20	22
250	197	270	68	350	350	12xM20	12xM24	42
300	230	310	78	400	410	12xM20	12xM24	51
350	255	360	78	460	470	16xM20	16xM24	67
400	291	380	102	515	525	16xM24	16xM27	105
450	328	422	114	565	585	20xM24	20xM27	133
500	387	460	127	620	650	20xM24	20xM30	180
600	435	490	154	725	770	20xM27	20xM33	270



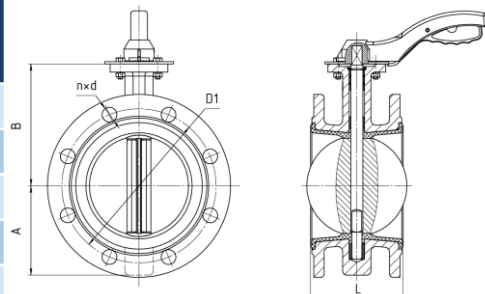
Затворы дисковые серии RIO ED1500 DN 25 – 1200 PN 6; 10; 16; 25 кгс/см² ТУ 28.14.13-003-50212090-2026

Основные габаритные и присоединительные размеры

присоединение фланцевое

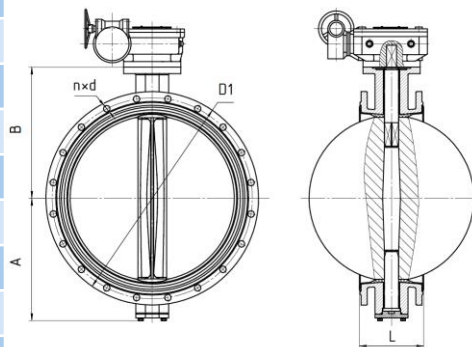
DN 50-150 мм с рукояткой

DN	Размеры, мм							Масса с рукояткой, кг
	A	B	L	D1		n*d		
				PN10	PN16	PN10	PN16	
50	80	110	108	125	125	4x18	4x18	6
65	80	134	112	145	145	4x18	4x18	8
80	95	131	114	160	160	4x18	8x18	9
100	114	155	127	180	180	8x18	8x18	12
125	113	170	140	210	210	8x18	8x18	14
150	139	190	140	240	240	8x23	8x23	18



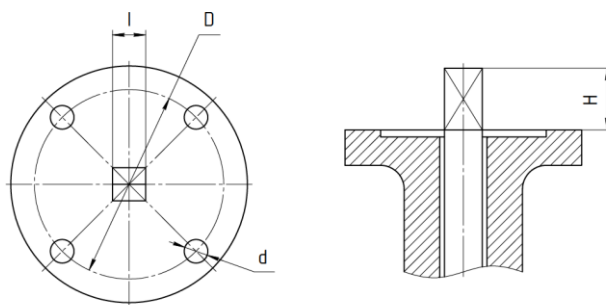
DN 50-1200 мм с редуктором

DN	Размеры, мм								Масса с рукояткой, кг
	A	B	L	D1		n*d			
				PN10	PN16	PN10	PN16		
50	80	110	108	125	125	4x18	4x18	10	10
65	80	134	112	145	145	4x18	4x18	12	12
80	95	131	114	160	160	4x18	8x18	13	13
100	114	155	127	180	180	8x18	8x18	17	17
125	113	170	140	210	210	8x18	8x18	19	19
150	139	190	140	240	240	8x23	8x23	24	24
200	175	210	152	295	295	8x22	8x22	31	31
250	203	245	165	350	355	8x22	12x22	51	51
300	223	280	178	400	410	12x22	12x26	64	64
350	254	310	190	460	470	12x22	12x26	70	79
400	306	340	216	515	525	16x22	16x26	120	135
450	315	406	222	565	585	16x26	16x30	142	158
500	378	430	229	620	650	20x26	20x33	160	225
600	440	500	267	725	770	20x30	20x36	260	330
700	510	560	292	840	910	24x30	24x39	360	375
800	560	620	318	950	1020	24x33	24x39	458	470
900	581	692	330	1050	1120	28x33	28x39	550	572
1000	645	735	410	1160	1255	28x36	28x42	792	812
1200	786	917	470	1380	1485	32x39	32x52	1045	1086



Затворы дисковые серии RIO ED1500 DN 25 – 1200 PN 6; 10; 16; 25 кгс/см² ТУ 28.14.13-003-50212090-2026

Размеры верхнего фланца и крутящие моменты для подбора приводов



DN	Фланец по ISO		D		Размеры, мм			Мкр, Н*м	
	Чугун	Сталь	Чугун	Сталь	d	l	H	PN10	PN16
25	F04	F05	42	50	6	11	23	7	8
40	F05	F05	50	50	7	11	23	10	12
50	F05	F07	50	70	7	11	23	18	20
65	F05	F07	50	70	7	11	23	30	32
80	F05	F07	50	70	7	11	23	32	34
100	F07		70		10	11	30	53	57
125	F07		70		10	14	30	80	87
150	F07		70		10	14	30	130	140
200	F10		102		12	17	44	230	266
250	F10		102		12	22	40	390	404
300	F10		102		14	22	40	570	657
350	F12		125		14	22	40	700	810
400	F14		140		18	27	40	960	1105
450	F14		140		18	27	40	1280	1480
500	F14		140		18	27	40	1710	2100
600	F16		165		22	36	50	2680	3050
700	F25		254		18	46	50	4170	
800	F25		254		18	46	50	6200	
900	F25		254		18	55	60	6950	
1000	F25		254		18	55	60	11380	
1200	F30		298			60	70	16000	

Размеры и крутящий момент указаны справочно, для правильного подбора электро- и пневмоприводов рекомендуем консультироваться.

Пропускная способность затворов – Kv, м³/час

DN	40	50	65	80	100	125	150	200	250	300
Kv	65	138	214	309	561	1069	1853	3088	4750	7125
DN	350	400	450	500	600	700	800	900	1000	1200
Kv	8620	10416	15215	18959	24869	36200	44300	58000	80600	110500

Показатели надежности затворов по узлу уплотнения

DN	40-100	125,150	200-300	350,400	450-600	700-900	1000,1200
Средний ресурс, циклов, не менее	5400	4400	4000	3400	2400	2000	1900
Гарантийная наработка, циклов, не менее	2000	1700	1600	1400	1000	800	650

Средний ресурс и гарантийная наработка узла уплотнения определены при испытаниях затворов водой по ГОСТ 2874-82

При эксплуатации затворов на рабочих средах, отличных от воды, показатели надежности определяются конкретной средой в зависимости от её параметров.

Затворы дисковые с тройным эксцентриситетом серии RIO ED1600 DN 50 – 2000 PN 6, 10, 16, 25, 40, 63, 100 кгс/см² ТУ 28.14.13-003-50212090-2026

Затворы дисковые с тройным эксцентриситетом серии RIO ED1600 предназначены для установки на трубопроводах в качестве запорных и регулирующих устройств.

Тройной эксцентриситет в конструкции затворов данной серии позволяет минимизировать потери на трение при открытии - закрытии затвора, снижает крутящий момент на штоке, необходимый для управления.

Применение в затворах серии RIO ED1600 сборного металло-графитового или цельнометаллического уплотнения позволяет эксплуатировать их в условиях высокого давления и температуры, что является важным преимуществом перед затворами с эластомерным уплотнением.

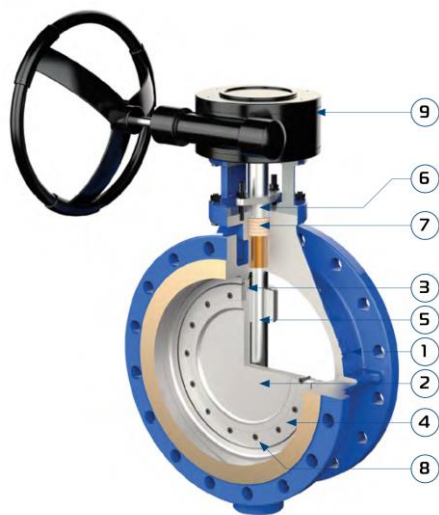
При углах открытия от 20° до 70° затворы могут использоваться для регулирования потока среды.

Данные затворы широко применяются на технологических трубопроводах в энергетике, металлургии, нефтяной, нефтеперерабатывающей, нефтехимической, химической промышленности, на объектах водоснабжения и водоотведения, на предприятиях ЖКХ.



Изготовление и поставка:	По ТУ 28.14.13-003-50212090-2026
Тип конструкции:	Затворы дисковые с тройным эксцентриситетом
Диаметр номинальный	DN 50 – DN 2000 мм
Давление номинальное	PN 6, 10, 16, 25, 40, 63, 100 кгс/см²
Температура рабочей среды:	- до +500°C в зависимости от используемых материалов
Управление:	редуктор DN 50-2000 мм электро- или пневмопривод- DN 50-2000 мм
Класс герметичности:	«А» по ГОСТ 9544-2015
Основные рабочие среды:	Вода, воздух, пар, природный газ и газообразные углеводороды, нефть, нефтепродукты, коксовый газ, аммиак, кислоты, щелочи, спирты
Присоединение:	<ul style="list-style-type: none"> ▪ межфланцевое с гладкими проушинами; ▪ фланцевое; ▪ под приварку. Присоединительные фланцы трубопровода по ГОСТ 33259-2015
Установочное положение:	Любое, кроме положения «электроприводом вниз» для электроприводных затворов
Направление подачи рабочей среды:	Одностороннее, по стрелке на корпусе затвора, двустороннее по требованию покупателя
Климатическое исполнение:	У, УХЛ, Т, ТМ, ТВ по ГОСТ 15150-69
Размеры верхнего фланца под привод:	В соответствии со стандартом ISO 5211

Конструкция затвора:



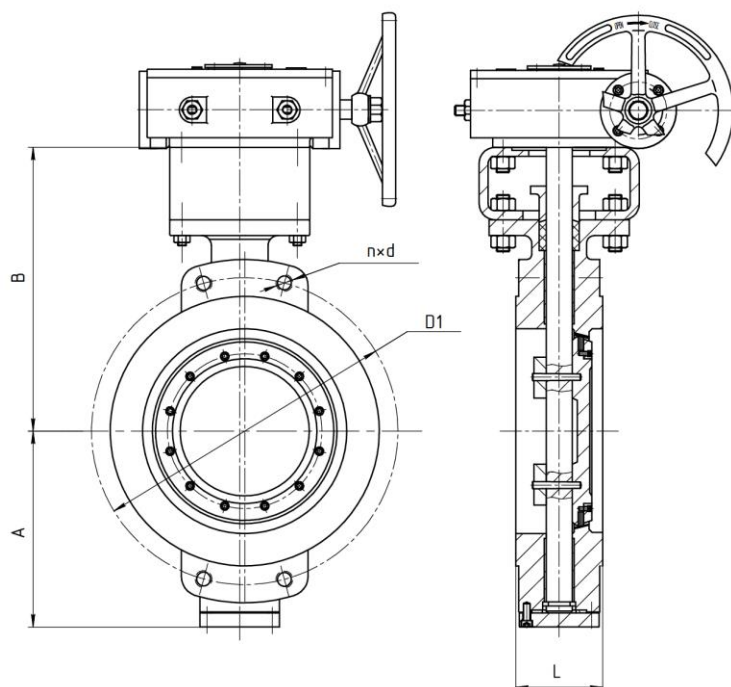
Позиция	Наименование
1	Корпус
2	Диск
3	Уплотнение
4	Прижимное кольцо
5	Шток
6	Фланец сальника
7	Сальниковая набивка
8	Болт
9	Редуктор

Материалы уплотнения	Описание
Сталь SS304 +graphite	Уплотнение металл по металлу - наборное уплотнение из графитовых и нержавеющей колец
Сталь SS304	Уплотнение металл по металлу цельнометаллическое, применяется при высоких температурах
PTFE	Универсальная термическая и химическая стойкость

Затворы дисковые с тройным эксцентриситетом серии RIO ED1600
DN 50 – 2000 PN 6, 10, 16, 25, 40, 63, 100 кгс/см²
ТУ 28.14.13-003-50212090-2026

Основные габаритные и присоединительные размеры

присоединение межфланцевое с гладкими проушинами



DN	PN10						PN16					
	Размеры, мм					Масса с редуктором, кг	Размеры, мм					Масса с редуктором, кг
	A	B	L	D1	n*d		A	B	L	D1	n*d	
50	70	235	43	125	4x18	11	70	235	43	125	4x18	11
65	75	250	46	145	4x18	12	75	250	46	145	4x18	12
80	85	150	49	160	4x18	13	85	250	49	160	4x18	13
100	100	260	56	180	8x18	14	100	260	56	180	8x18	14
125	110	280	64	210	8x18	21	110	280	64	210	8x18	21
150	150	310	70	240	8x22	25	150	310	70	240	8x22	25
200	210	380	71	295	8x22	38	210	380	71	295	12x22	38
250	235	395	76	350	12x22	60	235	395	76	355	12x26	60
300	265	425	83	400	12x22	76	265	425	83	410	12x26	76
350	300	480	92	460	16x22	109	300	480	92	470	16x26	109
400	355	535	102	515	16x26	130	355	535	102	525	16x30	130
450	380	570	114	565	20x26	135	380	570	114	585	20x30	135
500	395	590	127	620	20x26	206	395	590	127	650	20x33	206
600	450	675	154	725	20x30	312	450	675	154	770	20x39	312
700	520	770	165	840	24x30	369	520	770	165	840	24x39	369
800	590	840	190	950	24x33	570	590	840	190	950	24x39	570
900	660	915	203	1050	28x33	750	660	915	203	1050	28x39	750
1000	730	1050	216	1160	28x33	930	730	1050	216	1170	28x45	930
1200	870	1190	254	1380	32x39	1183	870	1190	254	1390	32x52	1183
1400	1015	1350	279	1590	32x45	1415						

Затворы дисковые с тройным эксцентриситетом серии RIO ED1600
DN 50 – 2000 PN 6, 10, 16, 25, 40, 63, 100 кгс/см²
ТУ 28.14.13-003-50212090-2026

Основные габаритные и присоединительные размеры

присоединение межфланцевое с гладкими проушинами

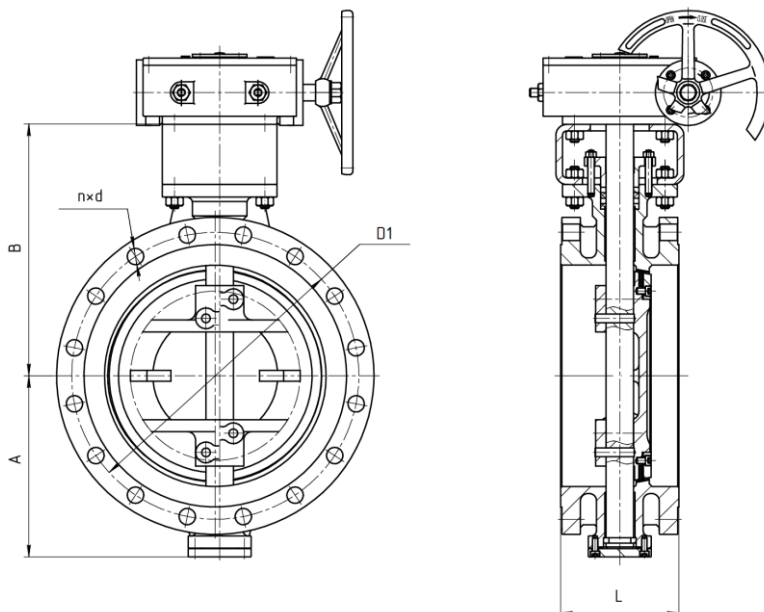
DN	PN25						PN40					
	Размеры, мм					Масса с редуктором, кг	Размеры, мм					Масса с редуктором, кг
	A	B	L	D1	n*d		A	B	L	D1	n*d	
50	70	235	43	125	4x18	11	80	250	43	125	4x18	12
65	75	250	46	145	8x18	13	85	265	46	145	8x18	14
80	85	250	49	160	8x18	14	95	265	64	160	8x18	15
100	100	260	56	190	8x22	16	115	275	64	190	8x22	17
125	110	280	64	220	8x26	22	125	295	70	220	8x26	25
150	150	310	70	250	8x26	32	165	330	76	250	8x26	36
200	210	380	71	310	8x26	48	225	395	89	320	12x30	50
250	235	395	76	370	8x30	68	250	410	114	385	12x33	79
300	265	425	83	430	12x30	98	285	450	114	450	16x33	128
350	300	480	92	490	12x33	112	330	510	127	510	16x33	233
400	355	535	102	550	12x33	145	390	570	140	585	12x39	272
450	380	570	114	600	16x33	198	415	595	152	610	16x39	307
500	395	590	127	660	16x39	287	430	625	152	670	16x45	378
600	450	675	154	770	16x39	405	485	710	178	795	16x52	465
700	520	770	165	875	20x45	461	535	810	229	900	20x52	679
800	590	840	190	990	20x45	712	630	890	241	1030	20x56	817
900	660	915	203	1090	24x52	832						
1000	730	1050	216	1210	24x56	1270						
1200	870	1190	254	1420	28x56	1464						

DN	PN63						PN100					
	Размеры, мм					Масса с редуктором, кг	Размеры, мм					Масса с редуктором, кг
	A	B	L	D1	n*d		A	B	L	D1	n*d	
50	80	250	43	135	4x22	17						
65	85	265	46	160	8x22	19						
80	95	265	64	170	8x22	20						
100	115	275	64	200	8x26	23	115	275	64	210	8x30	26
125	125	295	78	240	8x30	34	125	295	78	250	8x33	38
150	165	330	78	280	8x33	49	165	330	78	290	12x33	56
200	225	395	102	345	8x33	62	225	395	102	360	8x39	96
250	250	410	117	400	8x39	115	250	410	117	430	8x39	130
300	285	450	140	460	12x39	207	285	450	140	500	12x45	227
350	330	510	155	525	12x39	259	330	510	155	560	12x52	290
400	390	570	178	585	12x45	326	390	570	178	620	12x52	367
500	430	625	216	705	16x52	429						
600	485	710	232	820	16x56	684						

Затворы дисковые с тройным эксцентриситетом серии RIO ED1600
DN 50 – 2000 PN 6, 10, 16, 25, 40, 63, 100 кгс/см²
ТУ 28.14.13-003-50212090-2026

Основные габаритные и присоединительные размеры

присоединение фланцевое



DN	PN10						PN16					
	Размеры, мм					Масса с редуктором, кг	Размеры, мм					Масса с редуктором, кг
	A	B	L	D1	n*d		A	B	L	D1	n*d	
50	70	235	108	125	4x18	16	70	235	108	125	4x18	16
65	75	250	112	145	4x18	17	75	250	112	145	4x18	17
80	85	250	114	160	4x18	19	85	250	114	160	4x18	19
100	100	260	127	180	8x18	21	100	260	127	180	8x18	21
125	110	280	140	210	8x18	30	110	280	140	210	8x18	30
150	150	310	140	240	8x22	37	150	310	140	240	8x22	37
200	210	380	152	295	8x22	55	210	380	152	295	12x22	55
250	235	395	165	350	12x22	75	235	395	165	355	12x26	75
300	265	425	178	400	12x22	104	265	425	178	410	12x26	104
350	300	480	190	460	16x22	154	300	480	190	470	16x26	158
400	355	535	216	515	16x26	185	355	535	216	525	16x30	185
450	380	570	222	565	20x26	231	380	570	222	585	20x30	241
500	395	590	229	620	20x26	304	395	590	229	650	20x33	304
600	450	675	267	725	20x30	490	450	675	267	770	20x39	492
700	520	770	292	840	24x30	706	520	770	292	840	24x39	706
800	590	840	318	950	24x33	712	590	840	318	950	24x39	712
900	660	915	330	1050	28x33	950	660	915	330	1050	28x39	980
1000	730	1050	410	1160	28x33	1170	730	1050	410	1170	28x45	1300
1200	870	1190	470	1380	32x39	2030	870	1190	470	1390	32x52	2115
1400	1015	1350	530	1590	32x45	2674	1015	1350	530	1590	32x52	2795
1600	1100	1430	600	1820	36x52	3410	1100	1430	600	1820	36x56	3560
1800	1250	1590	670	2020	40x52	4140						
2000	1370	1720	760	2230	44x52	5980						

Затворы дисковые с тройным эксцентриситетом серии RIO ED1600
DN 50 – 2000 PN 6, 10, 16, 25, 40, 63, 100 кгс/см²
ТУ 28.14.13-003-50212090-2026

Основные габаритные и присоединительные размеры

присоединение фланцевое

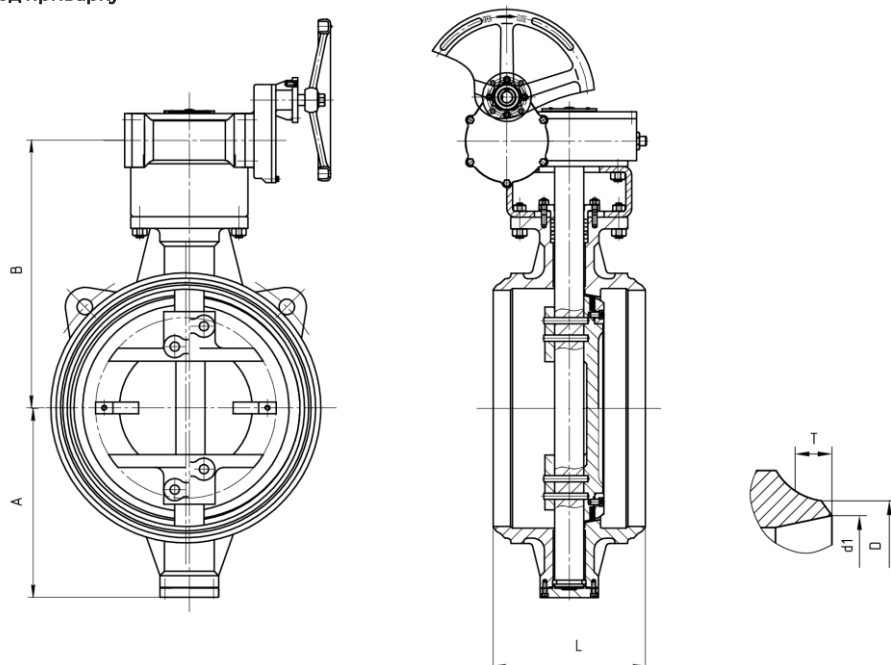
DN	PN25						PN40					
	Размеры, мм					Масса с редуктором, кг	Размеры, мм					Масса с редуктором, кг
	A	B	L	D1	n*d		A	B	L	D1	n*d	
50	70	235	108	125	4x18	17	80	250	150	125	4x18	17
65	75	250	112	145	8x18	18	85	265	170	145	8x18	19
80	85	250	114	160	8x18	20	95	265	180	160	8x18	22
100	100	260	127	190	8x22	25	115	275	190	190	8x22	28
125	110	280	140	220	8x26	32	125	295	200	220	8x26	44
150	150	310	140	250	8x26	42	165	330	210	250	8x26	65
200	210	380	152	310	8x26	67	225	395	230	320	12x30	76
250	235	395	165	370	8x30	82	250	410	250	385	12x33	120
300	265	425	178	430	12x30	139	285	450	270	450	16x33	165
350	300	480	190	490	12x33	172	330	510	290	510	16x33	260
400	355	535	216	550	12x33	229	390	570	310	585	12x39	330
450	380	570	222	600	16x33	312	415	595	330	610	16x39	370
500	395	590	229	660	16x39	380	430	625	350	670	16x45	450
600	450	675	267	770	16x39	571	485	710	390	795	16x52	660
700	520	770	292	875	20x45	808	535	810	430	900	20x52	1096
800	590	840	318	990	20x45	1287	630	890	470	1030	20x56	1500
900	660	915	330	1090	24x52	1520						
1000	730	1050	410	1210	24x56	1860						
1200	870	1190	470	1420	28x56	2510						
1400	1015	1350	530	1640	32x62	3190						

DN	PN63						PN100					
	Размеры, мм					Масса с редуктором, кг	Размеры, мм					Масса с редуктором, кг
	A	B	L	D1	n*d		A	B	L	D1	n*d	
50	80	250	150	135	4x22	23						
65	85	265	170	160	8x22	25						
80	95	265	180	170	8x22	27						
100	115	275	190	200	8x26	30	115	275	190	210	8x30	35
125	125	295	200	240	8x30	50	125	295	200	250	8x33	58
150	165	330	210	280	8x33	72	165	330	210	290	12x33	84
200	225	395	230	345	8x33	87	225	395	230	360	8x39	125
250	250	410	250	400	8x39	130	250	410	250	430	8x39	153
300	285	450	270	460	12x39	250	285	450	270	500	12x45	290
350	330	510	290	525	12x39	290	330	510	290	560	12x52	330
400	390	570	310	585	12x45	390	390	570	310	620	12x52	445
500	430	625	350	705	16x52	510						
600	485	710	390	820	16x56	850						

Затворы дисковые с тройным эксцентриситетом серии RIO ED1600
DN 50 – 2000 PN 6, 10, 16, 25, 40, 63, 100 кгс/см²
ТУ 28.14.13-003-50212090-2026

Основные габаритные и присоединительные размеры

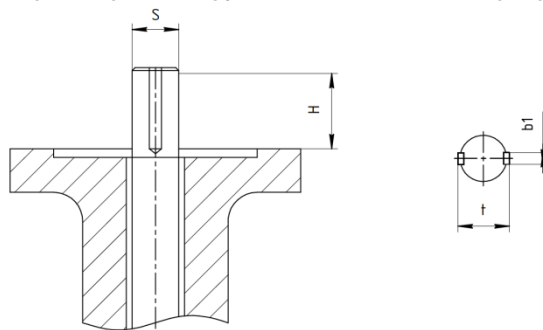
присоединение под приварку



DN	PN6-25							PN40-100						
	Размеры, мм						Масса с редуктором, кг	Размеры, мм					Масса с редуктором, кг	
	A	B	L	T	d1	D		A	B	L	T	d1		D
80	98	215	180	6	85	92	30	98	215	180	6	85	92	30
100	112	230	190	6	105	114	37	112	230	190	6	105	114	37
125	125	246	200	6	130	138	44	125	246	200	6	130	138	44
150	155	297	210	6	152	159	51	165	315	210	6	152	159	58
200	200	351	230	9	207	219	62	219	370	230	9	207	219	78
250	231	384	250	9	258	274	84	261	422	250	9	258	274	113
300	261	415	270	9	313	325	115	289	490	270	9	313	325	165
350	298	470	290	9	365	377	153	320	528	290	9	365	377	225
400	331	531	310	9	414	426	187	357	568	310	9	414	426	327
450	369	564	330	9	466	478	292	385	626	330	9	466	480	375
500	404	596	350	9	517	530	324	431	670	350	9	517	530	464
600	473	676	390	9	614	630	436	492	737	390	9	614	630	693
700	538	749	430	14	702	720	668							
800	615	829	470	14	802	820	889,5							
900	628	852	510	14	902	920	1360							
1000	730	1013	550	15	1000	1020	1896							
1200	850	1137	630	15	1200	1220	2615							
1400	980	1348	710	15	1400	1420	3525							
1600	1155	1517	790	18	1600	1620	5496							

Затворы дисковые с тройным эксцентриситетом серии RIO ED1600 DN 50 – 2000 PN 6, 10, 16, 25, 40, 63, 100 кгс/см² ТУ 28.14.13-003-50212090-2026

Размеры верхнего фланца и крутящие моменты для подбора приводов



DN	PN10,16							PN25							PN40						
	Фланец по ISO	Размеры, мм				Мкр, Н*м		Фланец по ISO	Размеры, мм				Мкр, Н*м	Фланец по ISO	Размеры, мм				Мкр, Н*м		
		s	b1	H	t	PN10	PN16		s	b1	H	t			s	b1	H	t			
50	F07	14	6x1	50	16	50	50	F07	14	6x1	50	16	70	F07	14	6x1	50	16	100		
80	F07	16	6x1	50	18	65	80	F07	16	6x1	50	18	108	F07	16	6x1	50	18	225		
100	F07	18	6x1	50	22	99	125	F07	18	6x1	50	22	171	F07	18	6x1	50	20	315		
125	F10	22	8x1	60	24	156	180	F10	22	8x1	60	24	278	F10	26	8x1	60	28	480		
150	F10	26	8x1	60	29	239	297	F10	26	8x1	60	29	432	F12	28	10x1	65	31	750		
200	F12	28	10x1	65	31	467	585	F12	28	10x1	65	31	752	F12	32	10x1	65	35	1305		
250	F12	32	10x1	65	35	753	952	F12	32	10x1	65	35	1242	F14	38	12x1	70	41	2100		
300	F14	38	12x1	70	41	1076	1366	F14	38	12x1	70	41	1809	F14	42	12x1	70	45	3045		
350	F14	40	12x1	70	43	1479	1895	F14	40	12x1	70	43	2532	F16	45	12x2	90	51	4350		
400	F16	45	12x2	90	51	2330	2977	F16	45	12x2	90	51	4355	F16	50	12x2	90	56	7650		
450	F16	50	12x2	90	58	2856	3678	F16	50	12x2	90	58	5379	F25	55	16x2	100	63	9300		
500	F25	55	16x2	100	63	3708	4764	F25	55	16x2	100	63	7302	F25	65	16x2	100	73	12600		
600	F25	65	16x2	100	73	5620	7588	F25	65	16x2	100	73	11216	F25	75	18x2	110	85	19800		
700	F25	75	18x2	110	85	7660	10770	F25	75	18x2	110	85	16463	F30	85	22x2	120	95	29700		
800	F30	85	22x2	120	97	10695	15100	F30	85	22x2	120	97	23105	F35	95	25x2	140	107	43650		
900	F35	95	25x2	140	107	14364	20370	F35	95	25x2	140	107	31220	F35	105	25x2	140	119	58500		
1000	F35	105	25x2	140	117	18729	26680	F35	105	25x2	140	117	40940	F40	125	28x2	160	141	76500		
1200	F40	125	28x2	160	139	33180	46700	F40	125	28x2	160	139	65730	F48	135	32x2	180	153	125250		
1400	F48	145	32x2	180	163	49660	70920	F48	145	32x2	180	163	100830								
1600	F48	165	32x2	190	185	69750	100050														

Данные указаны справочно, для правильного подбора электро- и пневмоприводов рекомендуем консультироваться. Размеры и форма штока уточняются по запросу. Для DN500 и выше возможна установка многооборотных приводов через червячный редуктор.

Пропускная способность затворов – Kv, м³/час

DN	50	65	80	100	125	150	200	250	300	350	400	450
Kv	39	103	150	280	380	750	1390	2400	3780	5590	8000	9620
DN	500	600	700	800	900	1000	1200	1400	1600	1800	2000	
Kv	13780	18910	26960	35210	43250	57240	81480	125631	196432	223785	281540	

Показатели надежности затворов по узлу уплотнения

DN	40-100	125,150	200-300	350,400	450-600	700-900	1000-2000
Средний ресурс, циклов, не менее	5300	4300	3900	3300	22300	1900	1800
Гарантийная наработка, циклов, не менее	2000	1700	1600	1400	1000	800	650

Средний ресурс и гарантийная наработка узла уплотнения определены при испытаниях затворов водой по ГОСТ 2874-82

При эксплуатации затворов на рабочих средах, отличных от воды, показатели надежности определяются конкретной средой в зависимости от её параметров.

Задвижка шиберная с односторонней герметичностью серии RIO ED1700 DN 50 – 1200 ТУ 28.14.13-003-50212090-2026

Данная серия представлена задвижками одностороннего действия с эластомерным уплотнением или уплотнением металл по металлу. Цельнолитой корпус из чугуна или различных марок стали с направляющими ножа и уплотняющими клиньями, высококачественный нож со специально спрофилированной кромкой обеспечивают высокое качество и продолжительный срок службы данных задвижек.

Серия RIO ED1700 предназначена для транспортировки жидкостей с содержанием взвешенных частиц до 5% или волокнистых включений до 35%, а также подачи самотеком сухих гранулированных и порошкообразных веществ (для данных сред рекомендуется устанавливать задвижку таким образом, чтобы стрелка на корпусе указывала в направлении, обратном направлению потока).

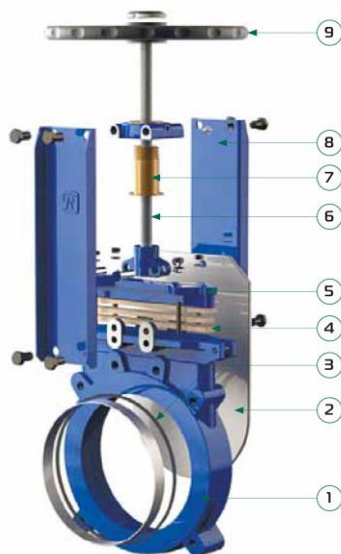
Задвижки серии RIO ED1700 широко применяются в следующих отраслях:

- целлюлозно-бумажная промышленность;
- горнодобывающая промышленность;
- химическая промышленность;
- жилищно-коммунальное хозяйство;
- очистные сооружения, канализационные сети;
- пищевая промышленность;
- транспортировка сыпучих продуктов.



Изготовление и поставка:	По ТУ 28.14.13-003-50212090-2026
Тип конструкции:	Задвижка шиберная односторонняя
Диаметр номинальный	DN50 - DN1200
Давление рабочее	<ul style="list-style-type: none"> • DN50-250 - 10 кгс/см² • DN300-450 - 6 кгс/см² • DN500-600 - 4 кгс/см² • DN700-1200 - 2 кгс/см²
Управление:	<ul style="list-style-type: none"> • штурвал DN50-500, • редуктор DN50-1200, • рычаг DN50-300 • пневмопривод, электропривод DN50-1200
Основные рабочие среды:	Предназначена для транспортировки жидкостей с содержанием взвешенных частиц до 5% или волокнистых включений до 35%, а также подачи самотеком сухих гранулированных и порошкообразных веществ при установке в перевернутом виде
Присоединение:	стяжное между фланцами трубопровода; (Присоединительные размеры по ГОСТ 33259-15, исполнение В, Ответные фланцы - по ГОСТ 33259-15, тип 01 или 11, исполнение В)
Направление подачи рабочей среды:	Одностороннее
Климатическое исполнение:	У, УХЛ4, ХЛ, Т, ТМ, ТВ по ГОСТ 15150-69

Конструкция затвора:

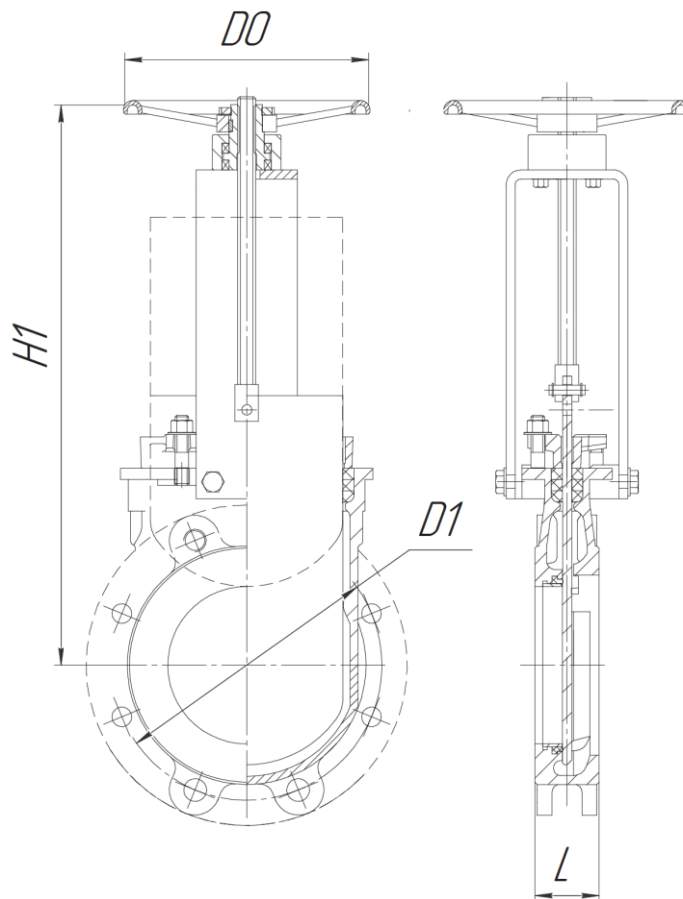


Позиция	Наименование
1	Корпус
2	Нож
3	Уплотнение
4	Сальниковая набивка
5	Сальник
6	Шток
7	Ходовая гайка
8	Бугель
9	Штурвал

**Задвижка шиберная с односторонней герметичностью
серии RIO ED1700 DN 50 – 1200
ТУ 28.14.13-003-50212090-2026**

Основные габаритные и присоединительные размеры

DN50-500 мм со штурвалом



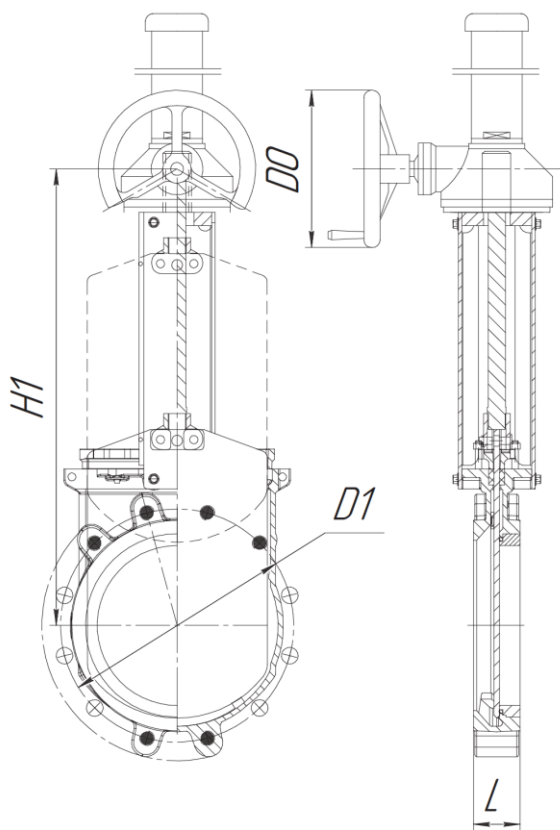
DN	Pp*, кгс/см ²	Размеры, мм				Сила, Н	Мкр, Н*м	Масса, кг
		L	D1	D0	H1			
50	10	48	125	250	320	820	10	8
65	10	48	145	250	350	1380	10	10
80	10	51	160	250	370	2090	12	11
100	10	51	180	250	410	3260	13	13
125	10	57	210	250	460	5080	15	16
150	10	57	240	250	510	5880	30	22
200	10	70	295	250	580	9200	40	32
250	10	70	350	250	700	10300	50	48
300	6	76	400	250	800	14800	55	61
350	6	76	460	300	890	16100	80	83
400	6	89	515	300	1000	20100	100	115
450	6	89	565	450	1160	21100	130	165
500	4	114	620	450	1230	24900	156	215

* Рабочее давление Pp - наибольшее избыточное давление, при котором возможна длительная работа арматуры при выбранных материалах и заданной температуре.

Задвижка шиберная с односторонней герметичностью серии RIO ED1700 DN 50 – 1200 ТУ 28.14.13-003-50212090-2026

Основные габаритные и присоединительные размеры

DN 50-1200** мм с редуктором



DN	Pp*, кгс/см ²	Размеры, мм				Сила, Н	Мкр, Н*м	Масса, кг
		L	D1	D0	H1			
50	10	48	125	250	320	820	10	8
65	10	48	145	250	350	1380	10	10
80	10	51	160	250	370	2090	12	11
100	10	51	180	250	410	3260	13	13
125	10	57	210	250	460	5080	15	16
150	10	57	240	250	510	5880	30	22
200	10	70	295	250	580	9200	40	32
250	10	70	350	250	700	10300	50	48
300	6	76	400	250	800	14800	55	61
350	6	76	460	300	890	16100	80	83
400	6	89	515	300	1000	20100	100	115
450	6	89	565	450	1160	21100	130	165
500	4	114	620	450	1230	24900	156	215
600	4	114	725	500	1390	36100	180	295
700	2	127	840	500	1540	39950	210	424
800	2	127	950	600	1710	43500	300	530
900	2	127	1050	600	1880	55000	390	668
1000	2	149	1160	600	2090	69000	481	810
1200	2	156	1380	600	2270	84000	650	1210

*Рабочее давление Pp - наибольшее избыточное давление, при котором возможна длительная работа арматуры при выбранных материалах и заданной температуре.

** Задвижки большего диаметра поставляются на заказ.

Задвижка шиберная с односторонней герметичностью серии RIO ED1700 DN 50 – 1200 ТУ 28.14.13-003-50212090-2026

Варианты управления

Ручные

Штурвал с выдвигаемым штоком
Штурвал с невыдвигаемым штоком
Штурвал с цепью
Рычаг
Редуктор

Автоматические

Электропривод
Пневмопривод
Гидропривод

Дополнительное оборудование

Указатель положения
Концевые выключатели
Позиционер
Удлинитель штока



Штурвал с выдвигаемым штоком



Редуктор



С пневмоприводом



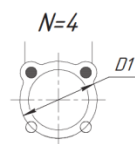
С электроприводом



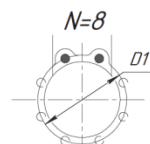
С рычагом

Присоединительные размеры для подбора ответных фланцев и крепежа PN 10 по ГОСТ 33259-2015

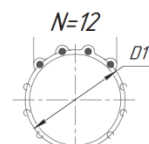
DN	D1	N x M	T, мм	Глухое резьбовое отверстие	Сквозное отверстие	d, мм
50	125	4 x M16	13	2	2	18
65	145	4 x M16	13	2	2	18
80	160	8 x M16	13	2	6	18
100	180	8 x M16	13	2	6	18
125	210	8 x M16	16	2	6	18
150	240	8 x M20	16	2	6	23
200	295	8 x M20	20	2	6	23
250	350	12 x M20	20	4	8	23
300	400	12 x M20	20	4	8	23
350	460	16 x M20	20	6	10	23
400	515	16 x M24	24	6	10	27
450	565	20 x M24	24	14	6	27
500	620	20 x M24	24	14	6	27
600	725	20 x M27	27	14	6	30
700	840	24 x M27	27	18	6	30
800	950	24 x M30	30	18	6	33
900	1050	28 x M30	30	22	6	33
1000	1160	28 x M33	33	22	6	36
1200	1380	32 x M36	40	26	6	39



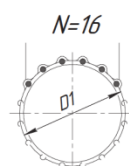
DN 50-65



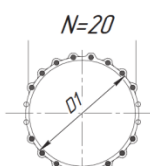
DN 80-200



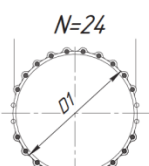
DN 250-300



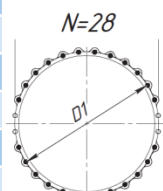
DN 350-400



DN 450-600



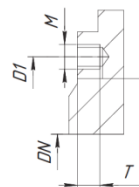
DN 700-800



DN 900-1000



DN 1200



d – диаметр сквозных отверстий

Задвижка шиберная с двухсторонней герметичностью серии RIO ED1800 DN 50 – 1200 ТУ 28.14.13-003-50212090-2026

Шиберно-ножевые задвижки серии RIO ED1800 предназначены для перекрытия потока жидкостей, содержащих взвешенные твердые примеси до 5%.

Межфланцевое крепление к трубопроводу.

Конструкция уплотнения, точность и качество изготовления комплектующих обеспечивают надежное перекрытие потока рабочей среды в любом направлении для шиберных задвижек данной серии.

Задвижки серии RIO ED1800 могут быть изготовлены из чугуна, углеродистой стали, различных типов нержавеющей стали, исходя из требований заказчика.

Благодаря надежности и простоте конструкции, применению высококачественных материалов и комплектующих, задвижки шиберные серии RIO ED1800 широко применяются в различных отраслях.

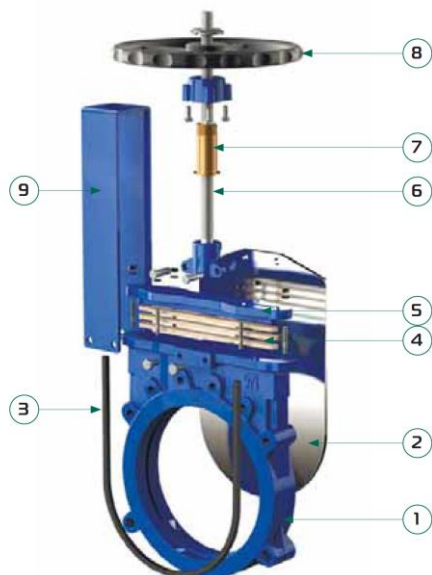
Основные сферы применения:

- целлюлозно-бумажная промышленность;
- горнодобывающая промышленность;
- химическая промышленность;
- очистные сооружения, канализационные сети;
- пищевая промышленность



Изготовление и поставка:	По ТУ 28.14.13-003-50212090-2026
Тип конструкции:	Задвижка шиберная двухсторонняя
Диаметр номинальный	DN50 - DN1200
Давление рабочее	<ul style="list-style-type: none"> • DN50-250 - 10 кгс/см² • DN300-450 - 6 кгс/см² • DN500-600 - 4 кгс/см² • DN700-1200 - 2 кгс/см²
Управление:	<ul style="list-style-type: none"> • штурвал DN50-500, • редуктор DN50-1200, • рычаг DN50-300 • пневмопривод, электропривод DN50-1200
Основные рабочие среды:	Предназначена для транспортировки жидкостей с содержанием взвешенных частиц до 5%. Рекомендуется для транспортировки сточных вод.
Присоединение:	стяжное между фланцами трубопровода; (Присоединительные размеры по ГОСТ 33259-15, исполнение В, Ответные фланцы - по ГОСТ 33259-15, тип 01 или П, исполнение В)
Направление подачи рабочей среды:	любое
Климатическое исполнение:	У, УХЛ4, ХЛ, Т, ТМ, ТВ по ГОСТ 15150-69

Конструкция затвора:

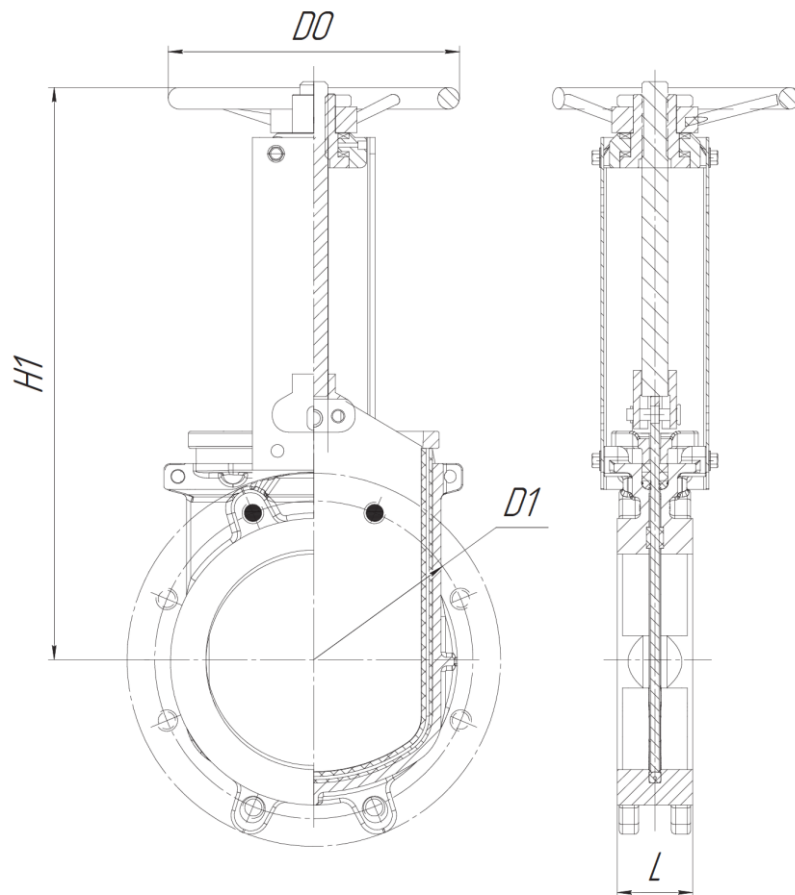


Позиция	Наименование
1	Корпус
2	Нож
3	Уплотнение
4	Сальниковая набивка
5	Сальник
6	Шток
7	Ходовая гайка
8	Штурвал
9	Бугель

**Задвижка шиберная с двухсторонней герметичностью
серии RIO ED1800 DN 50 – 1200
ТУ 28.14.13-003-50212090-2026**

Основные габаритные и присоединительные размеры

DN50-500 мм со штурвалом



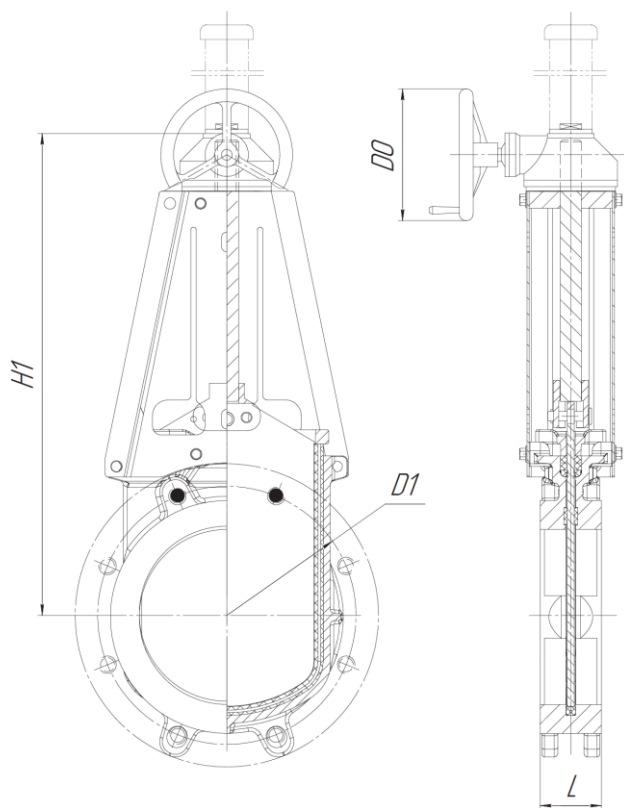
DN	Pp*, кгс/см ²	Размеры, мм				Сила, Н	Мкр, Н*м	Масса, кг
		L	D1	D0	H1			
50	10	48	125	180	290	1150	10	8
65	10	48	145	200	330	1950	10	9
80	10	51	160	200	358	2960	13	10
100	10	51	180	240	378	4620	15	13
125	10	57	210	260	428	7230	20	15
150	10	57	240	280	490	7300	30	24
200	10	70	295	300	588	13000	40	33
250	10	70	350	320	690	14600	50	45
300	6	76	400	350	815	21000	65	60
350	6	76	460	400	890	22900	100	82
400	6	89	515	450	980	29900	120	112
450	6	89	565	500	1025	32400	130	168
500	4	114	620	500	1230	35500	156	210

* Рабочее давление Pp - наибольшее избыточное давление, при котором возможна длительная работа арматуры при выбранных материалах и заданной температуре.

Задвижка шиберная с двухсторонней герметичностью серии RIO ED1800 DN 50 – 1200 ТУ 28.14.13-003-50212090-2026

Основные габаритные и присоединительные размеры

DN 50-1200** мм с редуктором



DN	Pp*, кгс/см ²	Размеры, мм				Сила, Н	Мкр, Н*м	Масса, кг
		L	D1	D0	H1			
50	10	48	125	250	368	1150	10	18
65	10	48	145	250	375	1950	10	19
80	10	51	160	250	420	2960	13	20
100	10	51	180	250	457	4620	15	23
125	10	57	210	250	503	7230	20	25
150	10	57	240	250	564	7300	30	36
200	10	70	295	250	645	13000	40	45
250	10	70	350	250	750	14600	50	57
300	6	76	400	250	860	21000	65	75
350	6	76	460	300	960	22900	100	97
400	6	89	515	300	1060	29900	120	132
450	6	89	565	450	1220	32400	130	188
500	4	114	620	450	1330	35500	156	246
600	4	114	725	500	1460	52000	200	315
700	2	127	840	500	1750	56700	230	440
800	2	127	950	600	1880	61800	350	550
900	2	127	1050	600	2090	78100	440	685
1000	2	149	1160	600	2180	98000	525	830
1200	2	156	1380	600	2270	119300	800	1230

*Рабочее давление Pp - наибольшее избыточное давление, при котором возможна длительная работа арматуры при выбранных материалах и заданной температуре.

** Задвижки большего диаметра поставляются на заказ.

Задвижка шиберная с двухсторонней герметичностью серии RIO ED1800 DN 50 – 1200 ТУ 28.14.13-003-50212090-2026

Варианты управления

Ручные

Штурвал с выдвигным штоком
Штурвал с невыдвигным штоком
Штурвал с цепью
Рычаг
Редуктор

Автоматические

Электропривод
Пневмопривод
Гидропривод

Дополнительное оборудование

Указатель положения
Концевые выключатели
Позиционер
Удлинитель штока



Штурвал с выдвигным штоком



Редуктор



С пневмоприводом



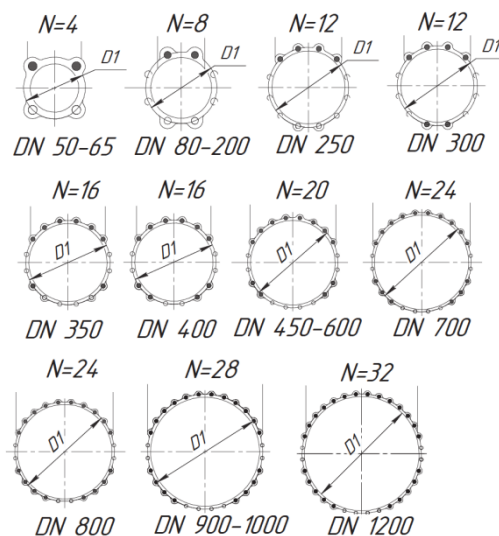
С электроприводом



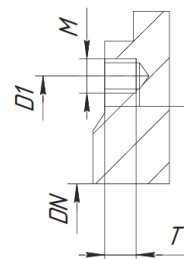
С рычагом

Присоединительные размеры для подбора ответных фланцев и крепежа PN 10 по ГОСТ 33259-2015

DN	D1	N x M	T, мм	Глухое резьбовое отверстие	Сквозное отверстие	d, мм
50	125	4 x M16	13	2	2	18
65	145	4 x M16	13	2	2	18
80	160	8 x M16	13	2	6	18
100	180	8 x M16	13	2	6	18
125	210	8 x M16	16	2	6	18
150	240	8 x M20	16	2	6	23
200	295	8 x M20	20	2	6	23
250	350	12 x M20	20	4	8	23
300	400	12 x M20	20	6	6	23
350	460	16 x M20	20	10	6	23
400	515	16 x M24	24	10	6	27
450	565	20 x M24	24	12	8	27
500	620	20 x M24	24	12	8	27
600	725	20 x M27	27	12	8	30
700	840	24 x M27	27	16	8	30
800	950	24 x M30	30	18	6	33
900	1050	28 x M30	30	20	8	33
1000	1160	28 x M33	33	20	8	36
1200	1380	32 x M36	40	24	8	39



d – диаметр сквозных отверстий



Задвижка шиберная с двухсторонней герметичностью с внутренними резиновыми вставками серии RIO ED1900 DN 50 – 1200 ТУ 28.14.13-003-50212090-2026

Задвижки серии RIO ED1900 – это задвижки гильотинного типа, предназначенные для использования на линиях транспортировки жидкостей с суспензией твердых частиц, воды с содержанием грязи, камней и пульпы. Конструкция корпуса и сменных резиновых уплотнений, армированных металлическим сердечником, обеспечивает полнопроходное сечение без застойных зон и зон кавитации и препятствует абразивному износу корпусных деталей.

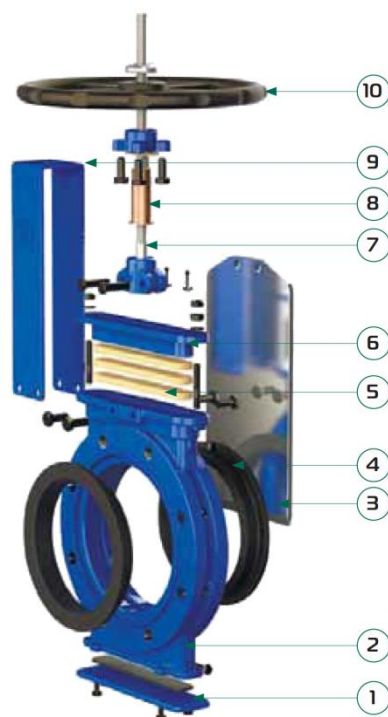
Нож гильотинного типа задвижек серии RIO ED1900 обеспечивает надежное перекрытие потока рабочей среды в обоих направлениях.

Наиболее широко задвижки шиберные серии RIO ED1900 применяются в горнодобывающей промышленности, а также предприятиях энергетического сектора.



Изготовление и поставка:	По ТУ 28.14.13-003-50212090-2026
Тип конструкции:	Задвижка шиберная двунаправленного действия с внутренними резиновыми вставками
Диаметр номинальный	DN 50 - DN 1200
Давление рабочее	<ul style="list-style-type: none"> • DN 50-200 - 10 кгс/см² • DN 250-400 - 7 кгс/см² • DN 450-600 - 5 кгс/см² • DN 700-900 - 3 кгс/см² • DN 1000-1200 - 2 кгс/см²
Управление:	<ul style="list-style-type: none"> • штурвал DN 50-500, • редуктор DN 50-1200, • рычаг DN 50-300 • пневмопривод, электропривод DN 50-1200
Основные рабочие среды:	Предназначена для использования в горнодобывающей промышленности, на линиях для транспортировки жидкостей с суспензией твердых частиц, например, воды с содержанием грязи, камней и пульпы. Кроме того, задвижка может применяться для абразивных жидких продуктов, используемых в химической промышленности, и в системах сточных вод.
Присоединение:	стяжное между фланцами трубопровода; (Присоединительные размеры по ГОСТ 33259-15, исполнение В, Ответные фланцы - по ГОСТ 33259-15, тип 01 или 11, исполнение В)
Направление подачи рабочей среды:	Любое
Климатическое исполнение:	У, УХЛ4, ХЛ, Т, ТМ, ТВ по ГОСТ 15150-69

Конструкция затвора:

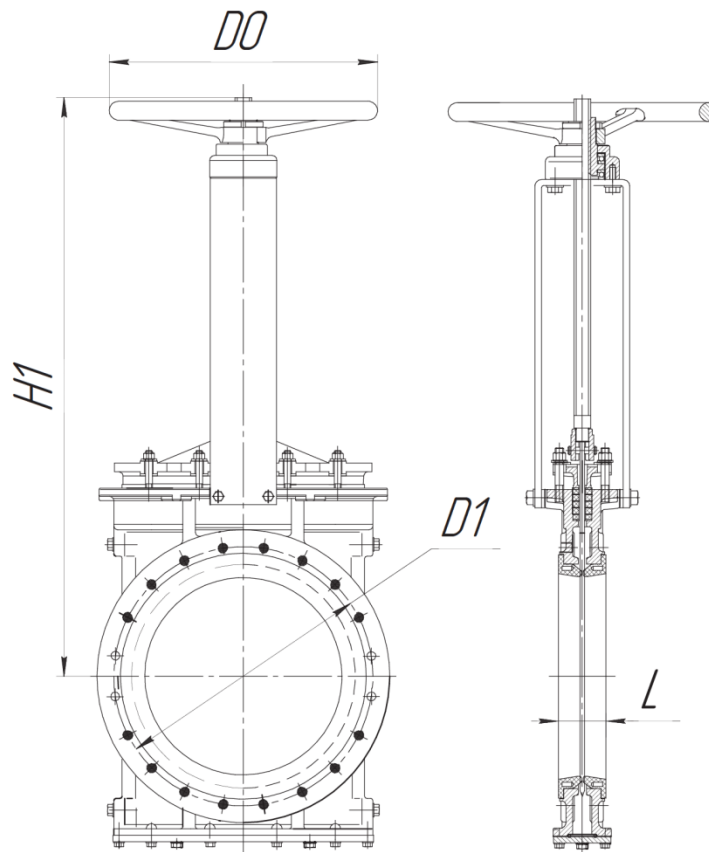


Позиция	Наименование
1	Нижняя крышка
2	Корпус
3	Нож
4	Уплотнение
5	Сальниковая набивка
6	Сальник
7	Шток
8	Ходовая гайка
9	Бугель
10	Штурвал

**Задвижка шиберная с двухсторонней герметичностью с внутренними резиновыми вставками серии RIO ED1900 DN 50 – 1200
ТУ 28.14.13-003-50212090-2026**

Основные габаритные и присоединительные размеры

DN50-500 мм со штурвалом



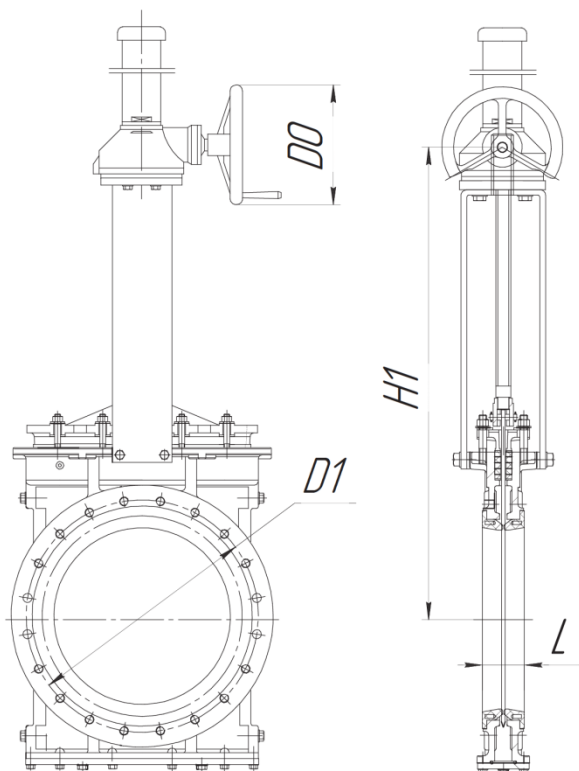
DN	Pp*, кгс/см ²	Размеры, мм				Сила, Н	Мкр, Н*м	Масса, кг
		L	D1	D0	H1			
50	10	57	125	180	360	910	10	9
65	10	57	145	200	380	1520	15	10
80	10	62	160	220	410	2320	20	12
100	10	62	180	240	445	3650	25	15
125	10	69	210	260	490	5630	30	18
150	10	69	240	280	560	8200	40	22
200	10	81	295	300	630	14500	50	37
250	7	81	350	320	760	22600	70	51
300	7	96	400	350	885	32600	110	68
350	7	96	460	400	950	44500	170	115
400	7	109	515	450	1040	58100	250	148
450	5	109	565	500	1180	73400	310	203
500	5	127	620	500	1330	91000	530	236

* Рабочее давление Pp - наибольшее избыточное давление, при котором возможна длительная работа арматуры при выбранных материалах и заданной температуре.

Задвижка шиберная с двухсторонней герметичностью с внутренними резиновыми вставками серии RIO ED1900 DN 50 – 1200 ТУ 28.14.13-003-50212090-2026

Основные габаритные и присоединительные размеры

DN 50-1200** мм с редуктором



DN	Pp*, кгс/см ²	Размеры, мм				Сила, Н	Мкр, Н*м	Масса, кг
		L	D1	D0	H1			
50	10	57	125	250	420	910	10	19
65	10	57	145	250	456	1520	15	20
80	10	62	160	250	498	2320	20	22
100	10	62	180	250	550	3650	25	25
125	10	69	210	250	605	5630	30	28
150	10	69	240	250	690	8200	40	34
200	10	81	295	250	745	14500	50	49
250	7	81	350	250	840	22600	70	63
300	7	96	400	250	950	32600	110	81
350	7	96	460	250	1035	44500	170	130
400	7	109	515	250	1152	58100	250	168
450	5	109	565	300	1290	73400	310	223
500	5	127	620	300	1480	91000	530	261
600	5	127	725	300	1640	131200	600	352
700	3	148	840	300	1810	108500	690	461
800	3	148	950	460	1780	142300	750	587
900	3	148	1050	460	1990	179500	800	741
1000	2	165	1160	460	2150	222400	1200	1086
1200	2	172	1380	460	2630	323200	1500	1462

*Рабочее давление Pp - наибольшее избыточное давление, при котором возможна длительная работа арматуры при выбранных материалах и заданной температуре.

** Задвижки большего диаметра поставляются на заказ.

Задвижка шиберная с двухсторонней герметичностью с внутренними резиновыми вставками серии RIO ED1900 DN 50 – 1200 ТУ 28.14.13-003-50212090-2026

Варианты управления

Ручные

Штурвал с выдвигаемым штоком
Штурвал с невыдвигаемым штоком
Штурвал с цепью
Рычаг
Редуктор

Автоматические

Электропривод
Пневмопривод
Гидропривод

Дополнительное оборудование

Указатель положения
Концевые выключатели
Позиционер
Удлинитель штока



Штурвал с выдвигаемым штоком



Редуктор



С пневмоприводом



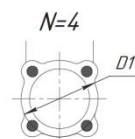
С электроприводом



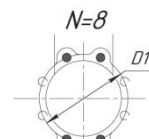
С рычагом

Присоединительные размеры для подбора ответных фланцев и крепежа PN 10 по ГОСТ 33259-2015

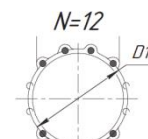
DN	D1	N x M	T, мм	Глухое резьбовое отверстие	Сквозное отверстие	d, мм
50	125	4 x M16	13	4	0	18
65	145	4 x M16	13	4	0	18
80	160	8 x M16	13	4	4	18
100	180	8 x M16	13	4	4	18
125	210	8 x M16	16	4	4	18
150	240	8 x M20	16	4	4	23
200	295	8 x M20	20	4	4	23
250	350	12 x M20	20	8	4	23
300	400	12 x M20	20	8	4	23
350	460	16 x M20	20	12	4	23
400	515	16 x M24	24	12	4	27
450	565	20 x M24	24	16	4	27
500	620	20 x M24	24	16	4	27
600	725	20 x M27	27	16	4	30
700	840	24 x M27	27	20	4	30
800	950	24 x M30	30	20	4	33
900	1050	28 x M30	30	24	4	33
1000	1160	28 x M33	33	24	4	36
1200	1380	32 x M36	40	28	4	39



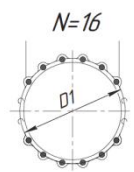
DN 50-65



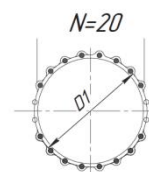
DN 80-200



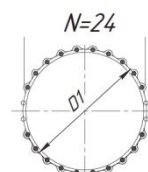
DN 250-300



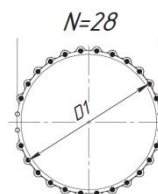
DN 350-400



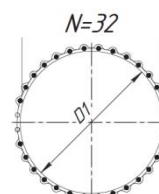
DN 450-600



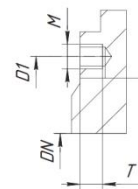
DN 700-800



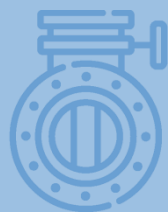
DN 900-1000



DN 1200



d – диаметр сквозных отверстий



ЕДИНСТВО

<https://edinvent.ru>

info@edinvent.ru

109377, г. Москва, вн. тер. г. муниципальный округ Рязанский,
ул. Зеленодольская, д. 3, помещ. 1/1

многоканальный телефон 8 (499) 714-91-01