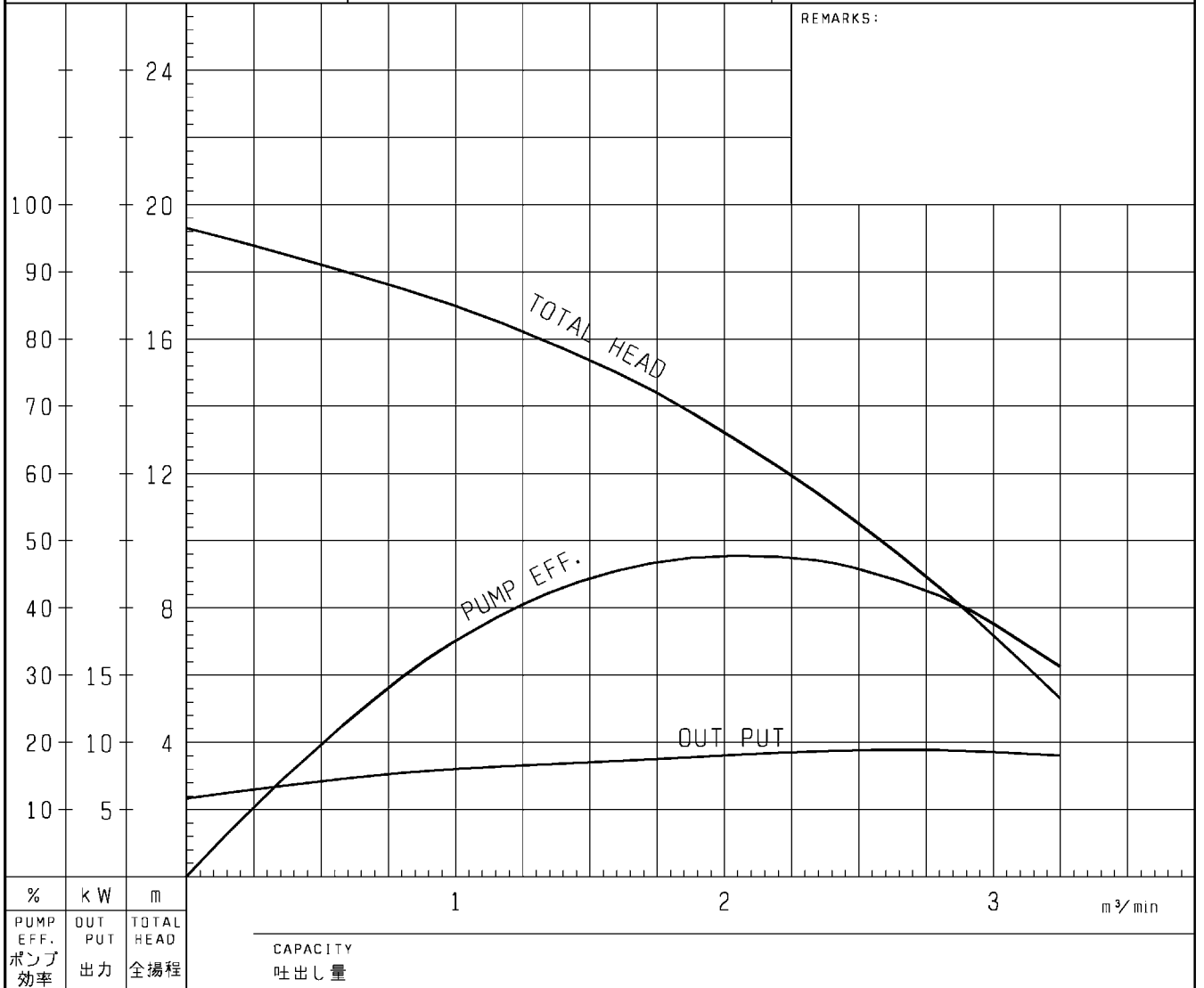


性能曲線図 PUMP PERFORMANCE CURVES

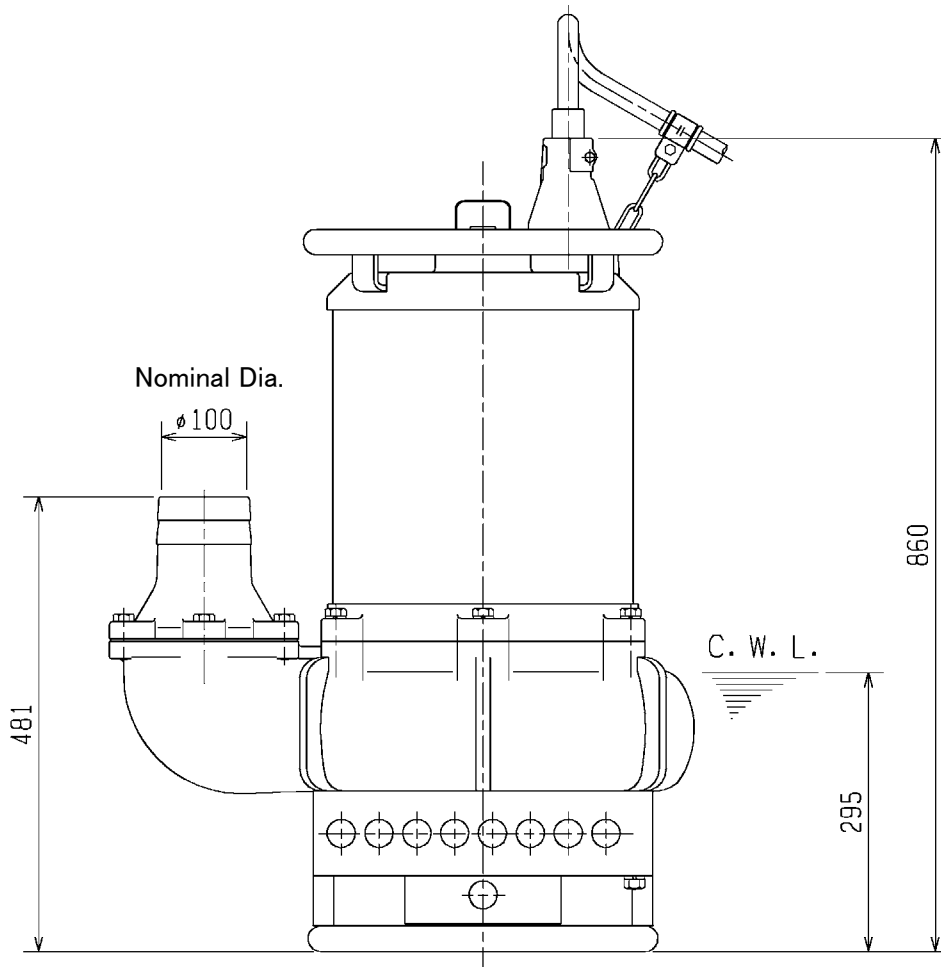
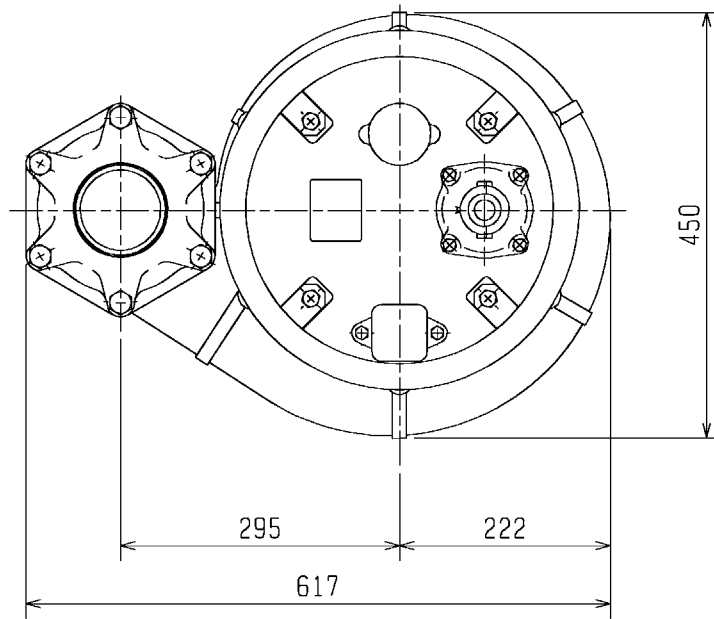
TYPE 名称	Submersible Sand Pump	MODEL 型式	GPN3-100	FREQUENCY 周波数	50 Hz
------------	-----------------------	-------------	----------	------------------	-------

CUSTOMER'S NAME
御注文先 _____ 殿
EQUIPMENT TITLE
機器名称 _____ NO. _____

	標準仕様 STANDARD SPECIFICATIONS	御注文仕様 REQUIRED SPECIFICATIONS
口径 : DISCHARGE BORE	100 mm	mm
全揚程 : TOTAL HEAD	15 m	m
吐出し量 : CAPACITY	1.6 m ³ /min	m ³ /min
出力 : MOTOR OUTPUT	11 kW	kW
相×電圧 : PHASE × VOLTAGE	3 φ × 200 V	φ × V
電流 : CURRENT	44 A	A
極数: POLES / 回転数: REVOLUTION	4 P / S. S. 1500 min ⁻¹	P / min ⁻¹
始動方式 : STARTING METHOD	Direct on Line	
絶縁階級 : INSULATION CLASS	B	

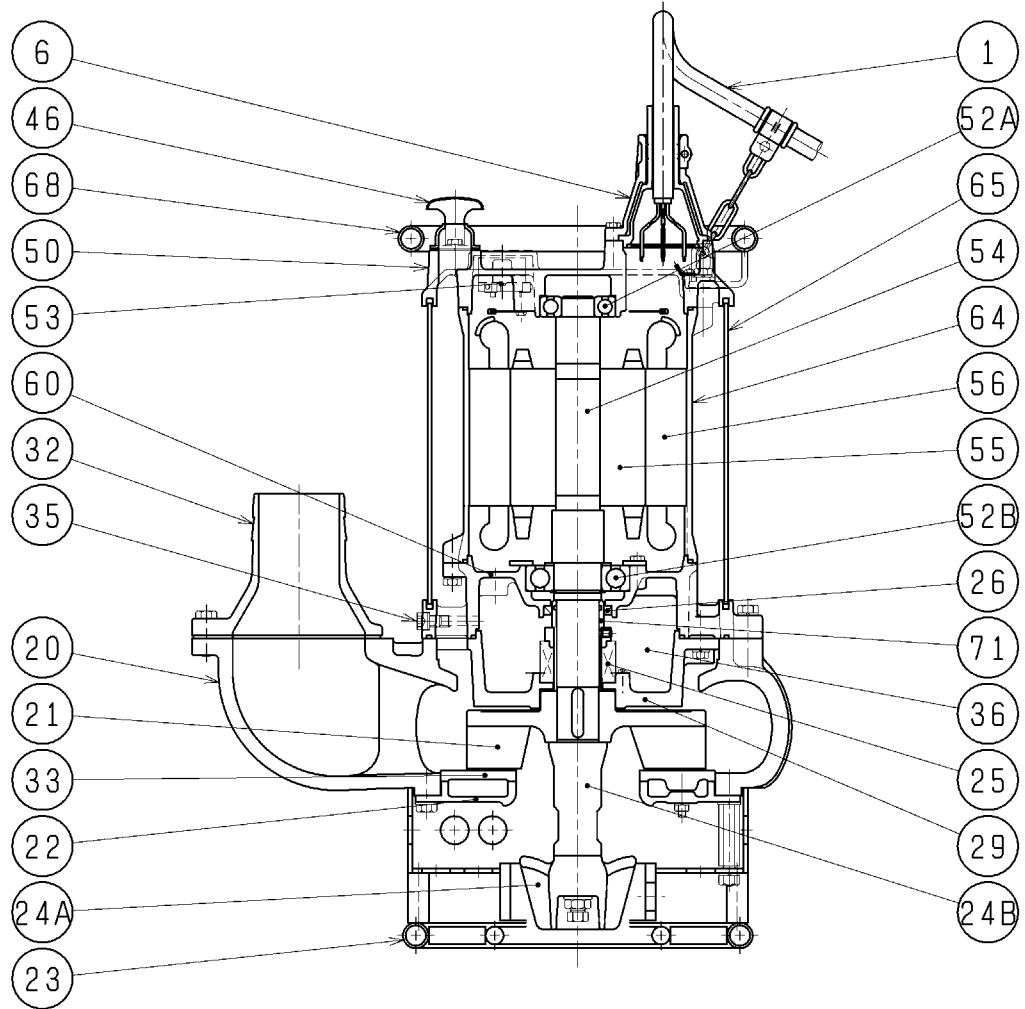


外形寸法図		DIMENSION DRAWING		No.	No. A-01138-2
TYPE 名称	Submersible Sand Pump			MODEL 型式	GPN3-100



C.W.L. : Continuous Water Running Level

構造図	SECTIONAL DRAWING	No.	No.	A-08332-2
TYPE 名称	Submersible Sand Pump	MODEL 型式	GPN3-100	



御注文仕様

品番	品名	個数	材質 / 備考	品番	品名	個数	材質 / 備考
1	キャブタイヤケーブル	1	2PNCT・F 4c×8mm ² ×8m	46	エアバルブ	1	SPC
6	スタフィンボックス	1	FC200	50	モータブラケット	1	FC150
20	ポンプケーシング	1	FC200	52A	上部軸受	1	6307ZZC3
21	羽根車	1	特殊鋼	52B	下部軸受	1	6310ZZC3
22	サクシオンカバー	1	FC200	53	モータ保護装置	1	
23	ストレーナスタンド	1	SPC+SGP	54	主軸	1	SCM435
24A	攪拌羽根	1	特殊鋼	55	回転子	1	
24B	攪拌羽根継手管	1	FCMB焼入れ	56	固定子	1	
25	メカニカルシール	1	NH-50	60	ベアリングハウジング	1	FC150
26	オイルシール	1	TC55729	64	モータフレーム	1	FC150
29	オイルケーシング	1	FC200	65	アウトカバー	1	SS400
32	ホースカップリング	1	FC200	68	ハンドル	1	SGP
33	サクシオンプレート	1	特殊鋼	71	軸スリーブ	1	SUS304
35	注油プラグ	1	SUS304				
36	潤滑油		タービン油VG32				

EXPLANATION FOR SECTIONAL DRAWING
MODEL : GPN3-100

NO.	NAME OF PARTS	MATERIAL	Q'TY
1	Cabtyre Cable	Chloroprene Sheath	1
6	Stuffing Box	Gray Iron Casting	1
20	Pump Casing	Gray Iron Casting	1
21	Impeller	Special Iron Casting	1
22	Suction Cover	Gray Iron Casting	1
23	Strainer Stand	Steel Plate + Carbon Steel	1
24A	Stirrer (Agitator)	Special Iron Casting	1
24B	Connection Rod (Agitator)	Malleable Iron Casting	1
25	Mechanical Seal	SiC NH-50	1
26	Oil Seal	TC-55729	1
29	Oil Casing	Gray Iron Casting	1
32	Hose Coupling	Gray Iron Casting	1
33	Suction Plate	Special Iron Casting	1
35	Oil Plug	Stainless Steel 304	1
36	Lubricant	Turbine Oil (ISO VG32)	
46	Air Valve	Steel Plate	1
50	Motor Bracket	Gray Iron Casting	1
52A	Upper Bearing	6307ZZC3	1
52B	Lower Bearing	6310ZZC3	1
53	Motor Protector		1
54	Shaft	Chlromium Molybdenum Steel	1
55	Rotor		1
56	Stator		1
60	Bearing Housing	Gray Iron Casting	1
64	Motor Frame	Gray Iron Casting	1
65	Outer Cover	Structure Steel	
68	Handle	Carbon Steel Pipe	1
71	Shaft Sleeve	Stainless Steel 304	1

TSURUMI MANUFACTURING CO., LTD.