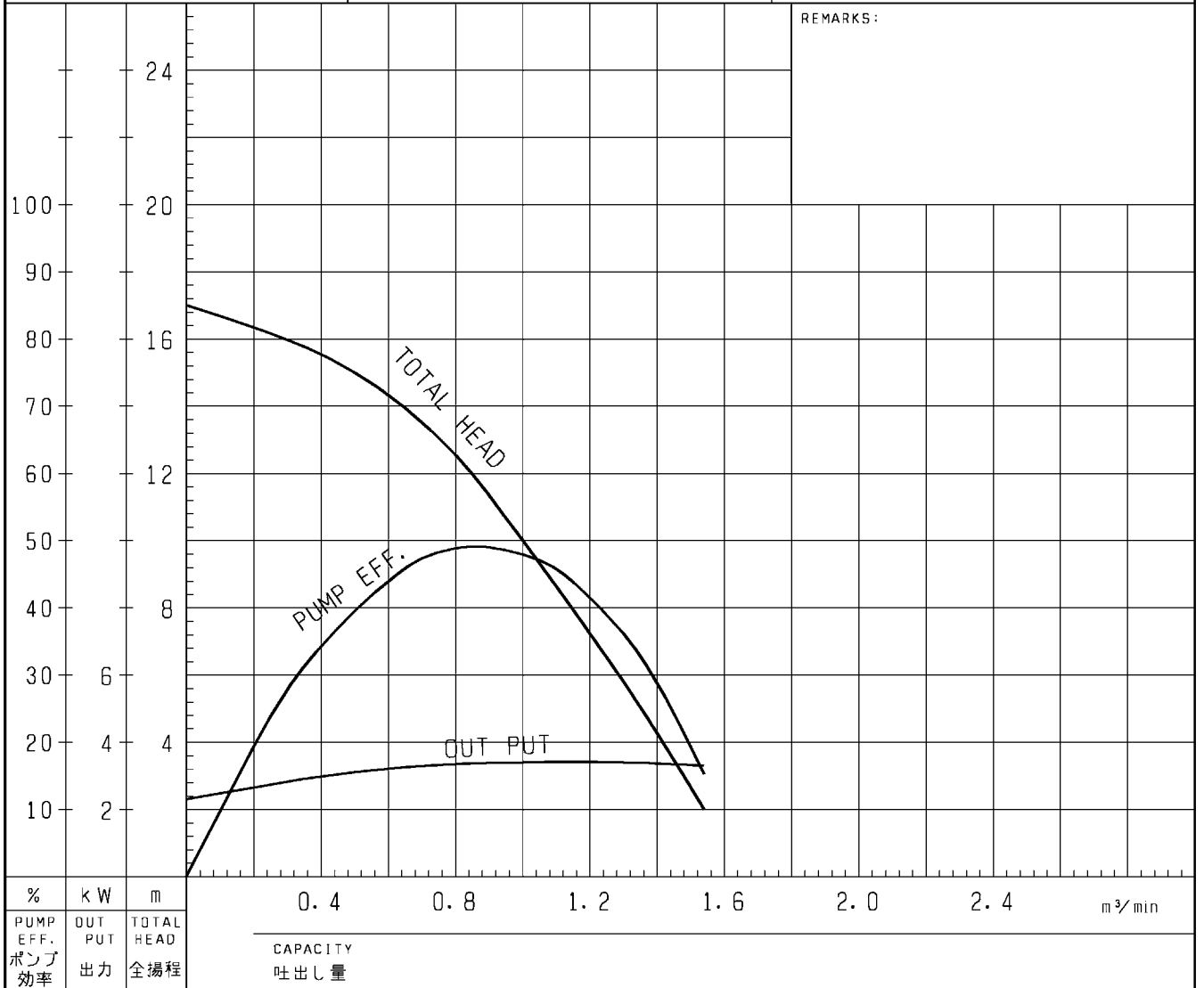


性能曲線図 PUMP PERFORMANCE CURVES

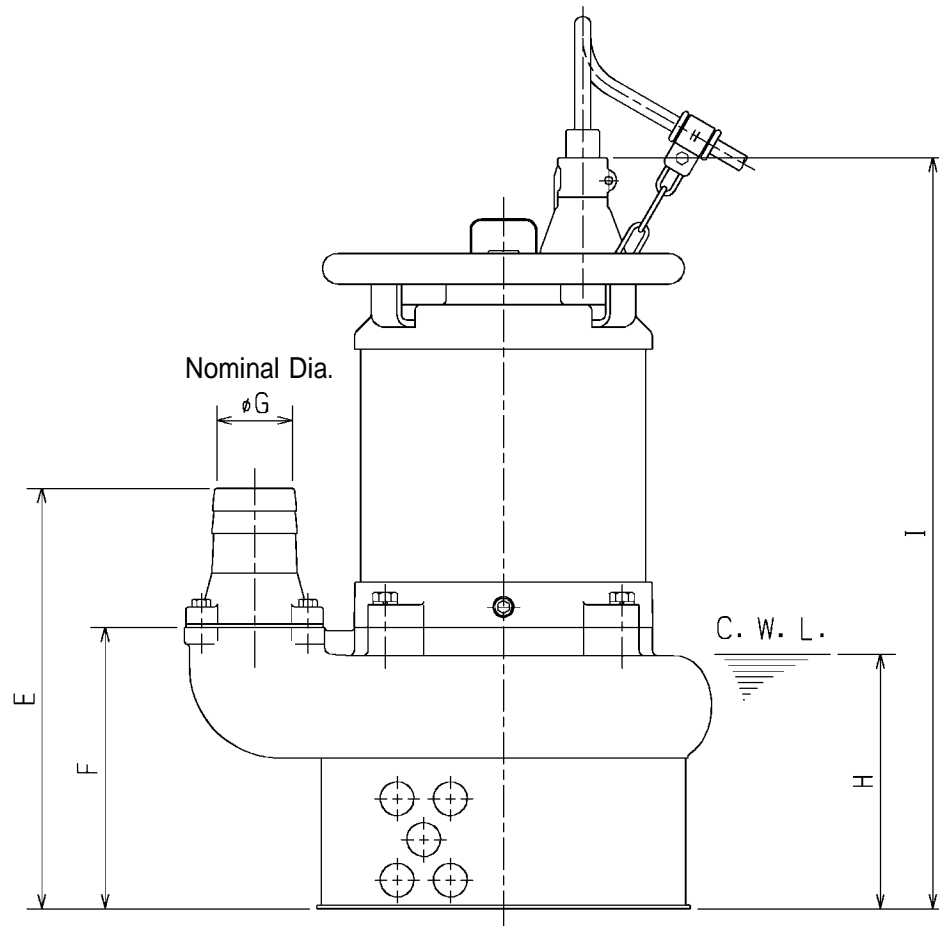
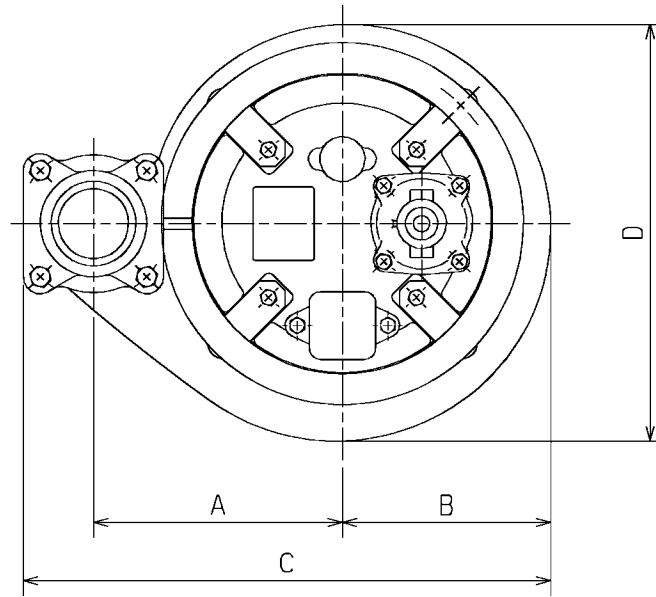
TYPE 名称 Submersible Sand Pump MODEL 型式 NKZ3-D3 FREQUENCY 周波数 50 Hz

CUSTOMER'S NAME 御注文先 殿  
EQUIPMENT TITLE 機器名称 NO.

	標準仕様 STANDARD SPECIFICATIONS	御注文仕様 REQUIRED SPECIFICATIONS
口径 : DISCHARGE BORE	80 mm	mm
全揚程 : TOTAL HEAD	15 m	m
吐出し量 : CAPACITY	0.5 m <sup>3</sup> /min	m <sup>3</sup> /min
出力 : MOTOR OUTPUT	3.7 kW	kW
相×電圧 : PHASE × VOLTAGE	3 φ × V	φ × V
電流 : CURRENT	A	A
極数: POLES / 回転数: REVOLUTION	4 P / S. S. 1500 min <sup>-1</sup>	P / min <sup>-1</sup>
始動方式 : STARTING METHOD	Direct on Line	
絶縁階級 : INSULATION CLASS	E	



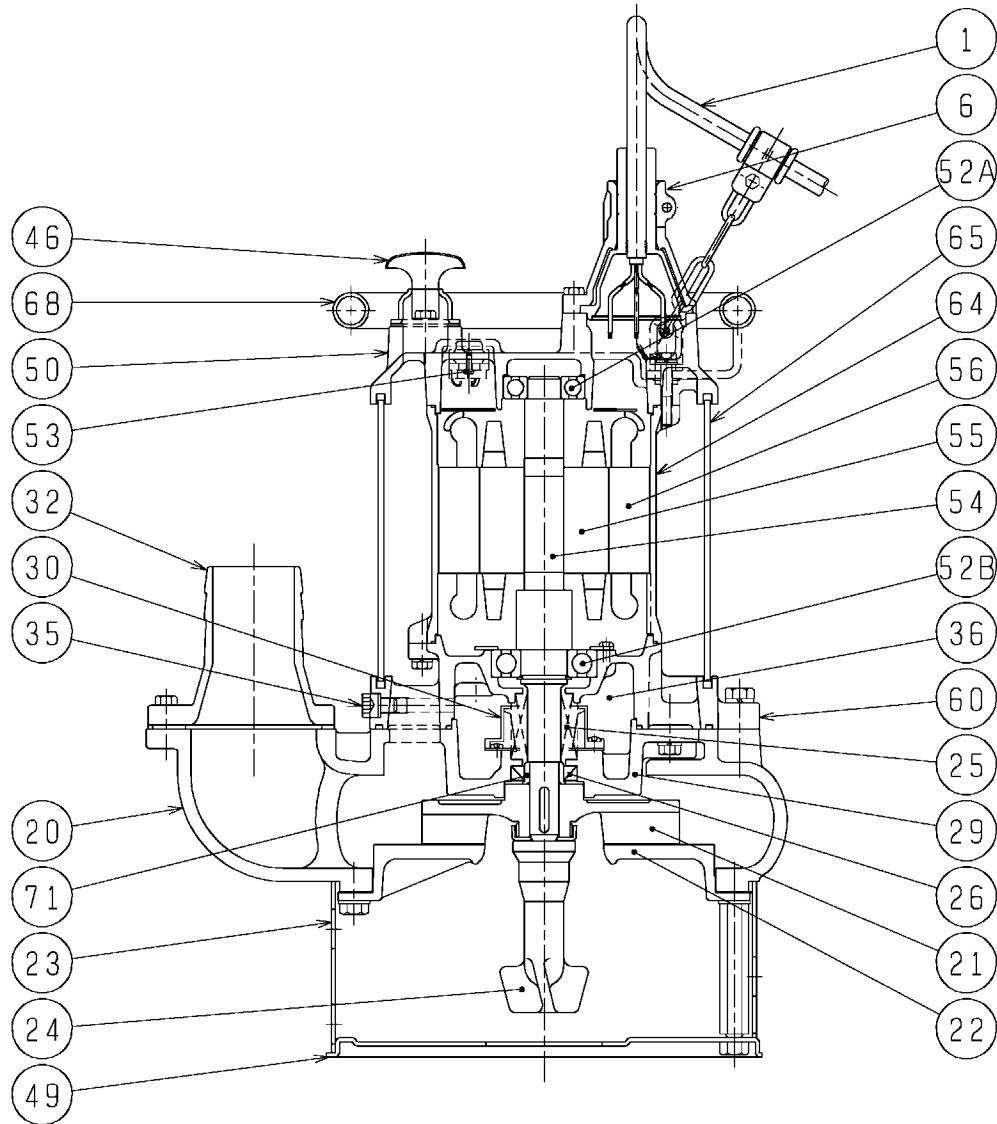
外形寸法図	DIMENSION DRAWING	No.		No.	A-01124-2
TYPE 名称	Submersible Sand Pump		MODEL 型式	NKZ3-C3/A3, NKZ3-D3/B3 NKZ3-C4/A4, NKZ3-D4/B4	



C.W.L. : Continuous Running Water Level

型式	A	B	C	D	E	F	φG	H	I
NKZ3-C3/A3	220	185	467	370	371	249	80	225	664
NKZ3-D3/B3	220	185	467	370	371	249	80	225	709
NKZ3-C4/A4	220	185	467	370	386	249	100	225	709
NKZ3-D4/B4	230	194	485	380	382	245	100	220	715

構造図	SECTIONAL DRAWING	No.	No.	A-07476-1
TYPE 名称	Submersible Sand Pump	MODEL 型式	NKZ3-C3/A3, NKZ3-D3/B3 NKZ3-C4/A4, NKZ3-D4/B4	



		※1	※2	※3	※4	御注文仕様	
2.2kW (C3/A3)		2 mm <sup>2</sup>	H-25	DD305011	6307ZC3		
3.7kW (D3/B3, C4/A4)		2 mm <sup>2</sup>	H-25	DD305011	6307ZC3		
5.5kW (D4/B4)		3.5mm <sup>2</sup>	H-30	DD355511	6308ZC3		
品番	品名	個数	材質 / 備考	品番	品名	個数	材質 / 備考
1	キャブタイヤケーブル	1	2PNCT・F 4c×8m ※1	49	底板	1	SPC
6	スタフリンクボックス	1	FC200	50	モータブラケット	1	FC150
20	ポンプケーシング	1	FC200	52A	上部軸受	1	6305ZC3
21	羽根車	1	FCD700	52B	下部軸受	1	※4
22	サクシヨンカバー	1	FC200	53	モータ保護装置	1	
23	ストレーナ	1	SPC	54	主軸	1	SUS420J2
24	攪拌羽根	1	FCD700	55	回転子	1	
25	メカニカルシール	1	※2	56	固定子	1	
26	オイルシール	1	※3	60	ベアリングハウジング	1	FC150
29	オイルケーシング	1	FC200	64	モータフレーム	1	FC150
30	オイルリフター	1	樹脂	65	アウトカバー	1	SS400
32	ホースカップリング	1	FC200	68	ハンドル	1	SGP
35	注油プラグ	1	SUS304	71	軸スリーブ	1	SUS403
36	潤滑油		タービン油 VG32				
46	エアバルブ	1	SPC				

EXPLANATION FOR SECTIONAL DRAWING  
MODEL : NKZ3-D3

NO.	NAME OF PARTS	MATERIAL	Q'TY
1	Cabtyre Cable	Chloroprene Sheath	1
6	Stuffing Box	Gray Iron Casting	1
20	Pump Casing	Gray Iron Casting	1
21	Impeller	Ductile Iron Casting	1
22	Suction Cover	Gray Iron Casting	1
23	Strainer	Steel Plate	1
24	Agitator	Ductile Iron Casting	1
25	Mechanical Seal	SiC H-25	1
26	Oil Seal	DD-305011	1
29	Oil Casing	Gray Iron Casting	1
30	Oil Lifter	Resin	1
32	Hose Coupling	Gray Iron Casting	1
35	Oil Plug	Stainless Steel 304	1
36	Lubricant	Turbine Oil (ISO VG32)	
49	Bottom Plate	Steel Plate	1
50	Motor Bracket	Gray Iron Casting	1
52A	Upper Bearing	6305ZZC3	1
52B	Lower Bearing	6307ZZC3	1
53	Motor Protector		1
54	Shaft	Stainless Steel 420	1
55	Rotor		1
56	Stator		1
60	Bearing Housing	Gray Iron Casting	1
64	Motor Frame	Gray Iron Casting	1
65	Outer Cover	Structure Steel	1
68	Handle	Carbon Steel Pipe	1
71	Shaft Sleeve	Stainless Steel 403	1

TSURUMI MANUFACTURING CO., LTD.